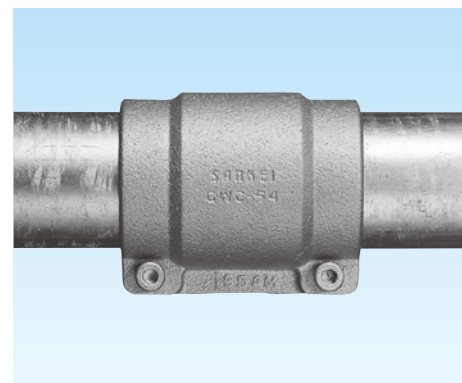


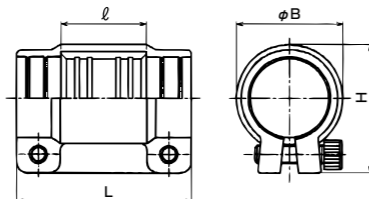
耐圧防水型カップリング (FCD 製)

主材質	表面処理	特性	温度範囲
FCD	ダクロライズド	耐圧防水 0.5MPa	-25℃ ~90℃

ねじなし厚鋼電線管+ねじなし厚鋼電線管



- ねじなし厚鋼電線管相互を接続するための耐圧防水型のカップリングです。
- コンクリート埋設に配管できます。
- 電線管とカップリングの引張力は2500N (JIS C 8461-21 の分類コードは5ペリーヘビー) です。
- このカップリングは、JIS 規格外となります。また電気用品安全法に規定がありませんのでケーブル工事用としてご使用下さい。
- 原子力/火力発電所に多量に使用されています。
- 屋外では亜鉛合金ダイカスト製をご使用下さい。



部品名称	材質	処理
本体	FCD	ダクロライズド
パッキン	CR	—
六角穴付きボルト	SCM	ダクロライズド

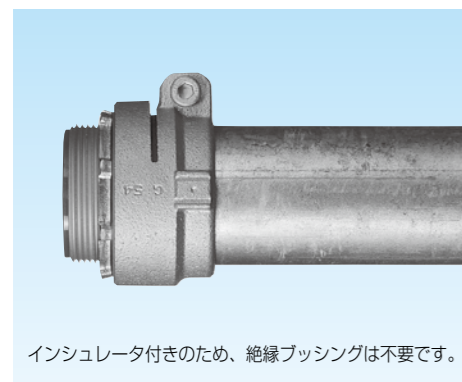
納期区分	品番	接続できる厚鋼電線管		φB	ℓ	L	H	六角穴付きボルト		重量 (g/個)	最小入数 (個/箱)
		呼び	内径					呼び×本数	締付けトルク (N・m)		
◎	GWC 16	G16	16.4	33.9	29.6	57	42.2	M6×2本	11	160	50
◎	GWC 22	G22	21.9	38.6	33.6	66	47.8			250	50
◎	GWC 28	G28	28.3	44.9	37.6	77	56.3	M8×2本	17	360	50
◎	GWC 36	G36	36.9	55.6	42.6	88	67.1			530	30
◎	GWC 42	G42	42.8	62.3	47.6	94	73.8			670	20
◎	GWC 54	G54	54.0	74.6	49.6	101	87.1			850	20
◎	GWC 70	G70	69.6	91.7	57.0	113	106.6	M10×2本	27	1320	10
◎	GWC 82	G82	82.3	105.7	64.0	123	121.7			1820	10
◎	GWC 92	G92	93.7	120.2	68.0	131	134.6			2290	5
◎	GWC 104	G104	106.4	134.4	74.0	140	149.3			3010	5
◎	GWC 130	SGP125A	130.8	160.8	82.0	154	177.6			4160	4

注. 完成品在庫となりますが在庫状況により新たに生産となる場合がございます。その際には鋳鉄品のため納期 2~3 ヶ月程頂く場合がありますのでご了承下さい。

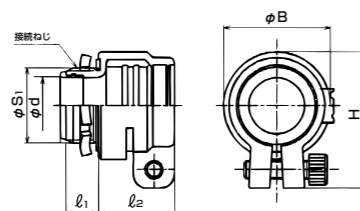
防水型コネクタ (FCD 製)

主材質	表面処理	特性	温度範囲
FCD	ダクロライズド	IP67	-25℃ ~90℃

ねじなし厚鋼電線管おねじ付き



- ねじなし厚鋼電線管をボックス類のロックアウトに接続するための防水型のコネクタです。
- 電線管とコネクタの引張力は2500N (JIS C 8461-21 の分類コードは5ペリーヘビー) です。
- このコネクタは、JIS 規格外となります。また電気用品安全法に規定がありませんのでケーブル工事用としてご使用下さい。
- 原子力/火力発電所に多量に使用されています。
- 屋外では亜鉛合金ダイカスト製をご使用下さい。



部品名称	材質	処理
本体	FCD	ダクロライズド
パッキン	CR	—
六角穴付きボルト	SCM	ダクロライズド
シートパッキン	NBR	—
ロックナット	SPHC	電気亜鉛めっき
インシュレータ	PA	—

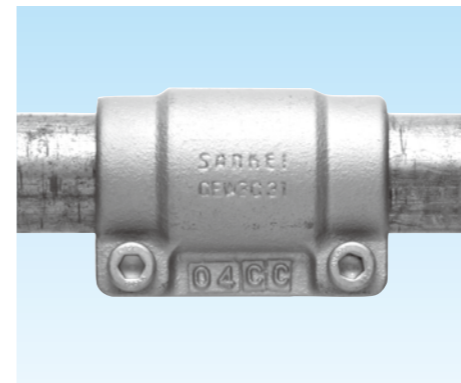
納期区分	品番	接続できる厚鋼電線管	φB	φd	H	ℓ1	ℓ2	六角穴付きボルト		接続ねじ		重量 (g/個)	最小入数 (個/箱)
								呼び×本数	締付けトルク (N・m)	JIS C 8305 JIS B 0202	呼び		
◎	GWBG 16	G16	34.1	14.1	44.8	10	26.3	M6×1本	11	20.9	G1/2	107	100
◎	GWBG 22	G22	40.3	20.0	51.1	14	29.4			26.4	G3/4	143	100
◎	GWBG 28	G28	47.4	24.6	59.8	16	33.5	M8×1本	17	33.2	G1	229	50
◎	GWBG 36	G36	58.0	33.0	71.0	18	37.2			41.9	G1-1/4	311	30
◎	GWBG 42	G42	64.1	38.3	75.7	18	39.3			47.8	G1-1/2	386	30
◎	GWBG 54	G54	77.5	49.3	90.3	20	42.5			59.6	G2	574	20
◎	GWBG 70	G70	95.0	64.0	109.2	29	47.6	M10×1本	27	75.1	CTG70	917	20
◎	GWBG 82	G82	109.2	76.3	125.2	31	53.3			87.8	CTG82	1191	10
◎	GWBG 92	G92	124.8	88.2	137.9	32	56.6			100.3	CTG92	1598	6
◎	GWBG 104	G104	139.2	100.3	152.9	32	60.3			113.0	CTG104	2045	4
◎	GWBG 130	SGP125A	166.5	124.7	181.6	34	67.8			138.4	G5	3142	4

注. 完成品在庫となりますが在庫状況により新たに生産となる場合がございます。その際には鋳鉄品のため納期 2~3 ヶ月程頂く場合がありますのでご了承下さい。

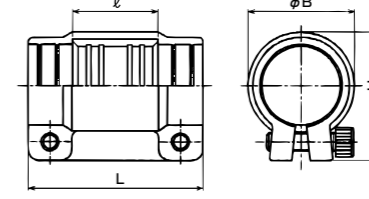
耐圧防水型カップリング (FCD 製)

主材質	表面処理	特性	温度範囲
FCD	ダクロライズド	耐圧防水 0.5MPa	-25℃ ~90℃

ねじなし薄鋼電線管+ねじなし薄鋼電線管



- ねじなし薄鋼電線管又は、ねじなし電線管相互を接続するための耐圧防水型のカップリングです。
- コンクリート埋設に配管できます。
- 電線管とカップリングの引張力は2500N (JIS C 8461-21 の分類コードは5ペリーヘビー) です。
- このカップリングは、JIS 規格外となります。また電気用品安全法に規定がありませんのでケーブル工事用としてご使用下さい。
- 原子力/火力発電所に多量に使用されています。
- 屋外では亜鉛合金ダイカスト製をご使用下さい。



部品名称	材質	処理
本体	FCD	ダクロライズド
パッキン	CR	—
六角穴付きボルト	SCM	ダクロライズド

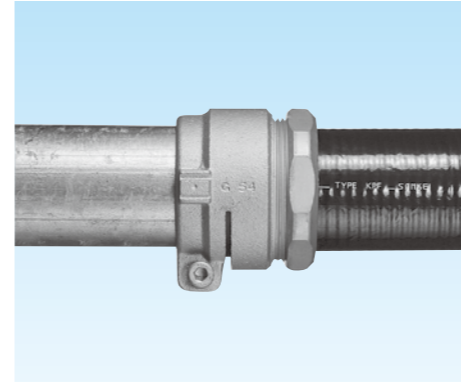
納期区分	品番	接続できるねじなし/薄鋼電線管	電線管内径		φB	ℓ	L	H	六角穴付きボルト		重量 (g/個)	最小入数 (個/袋)
			ねじなし	薄鋼					呼び×本数	締付けトルク (N・m)		
◎	GEW3C 31	E31/C31	29.0	28.6	43.2	37.0	76.0	54.3	M8×2本	17	345	50
◎	GEW3C 39	E39/C39	35.3	34.9	50.5	41.8	85.2	62.7			446	30
◎	GEW3C 51	E51/C51	48.0	47.6	64.8	47.0	95.8	76.2			690	20
◎	GEW3C 63	E63/C63	60.3	59.5	79.1	48.8	104.7	91.0			910	20
◎	GEW3C 75	E75/C75	72.6	72.2	93.0	56.8	114.6	107.7			1348	10

注. 完成品在庫となりますが在庫状況により新たに生産となる場合がございます。その際には鋳鉄品のため納期 2~3 ヶ月程頂く場合がありますのでご了承下さい。

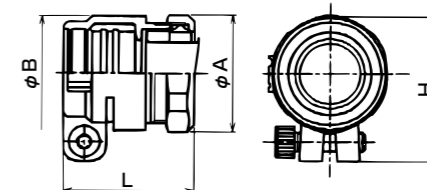
防水型コンビネーションカップリング (FCD 製)

主材質	表面処理	特性	温度範囲
FCD	ダクロライズド	IP67	-25℃ ~90℃

ねじなし厚鋼電線管+ビニル被覆ケーブル



- ねじなし厚鋼電線管とビニル被覆ケーブルを接続するための防水型のコンビネーションカップリングです。
- ケーブルとカップリングの引張力は#16~#54は1000N (JIS C 8461-21 の分類コードは4ヘビー)、#70以上は2500N (JIS C 8461-21 の分類コードは5ペリーヘビー) です。
- 電線管とカップリングの引張力は2500N (JIS C 8461-21 の分類コードは5ペリーヘビー) です。
- このカップリングは、JIS 規格外となります。また電気用品安全法に規定がありませんのでケーブル工事用としてご使用下さい。
- 屋外では亜鉛合金ダイカスト製をご使用下さい。



部品名称	材質	処理
本体	FCD	ダクロライズド
パッキン	CR	—
六角穴付きボルト	SCM	ダクロライズド
フェラル	SPCE	電気亜鉛めっき
グランドパッキン	PA	—
袋ナット	ZDC	ダクロライズド

納期区分	品番	接続できる電線管		最小内径	φA	φB	H	L	六角穴付きボルト		重量 (g/個)	最小入数 (個/箱)
		ケーブル	厚鋼電線管						呼び×本数	締付けトルク (N・m)		
◎	GWKK 16	16	G16	14.3	32.9	34.1	44.8	40	M6×1本	11	120	20 100
◎	GWKK 22	22	G22	19.3	40.1	40.3	51.1	48			180	20 100
◎	GWKK 28	28	G28	24.9	48.1	47.4	59.8	53	M8×1本	17	280	10 50
◎	GWKK 36	36	G36	34.5	58.6	58.0	71.0	58			410	5 30
◎	GWKK 42	42	G42	38.2	66.3	64.1	75.7	63			500	5 30
◎	GWKK 54	54	G54	49.5	84.0	77.5	90.3	81			740	2 20
◎	GWKK 70	70	G70	60.6	102.0	95.0	109.2	100	M10×1本	27	1360	2 12
◎	GWKK 82	82	G82	75.5	118.8	109.2	125.2	106			1760	2 12
◎	GWKK 92	92	G92	86.4	132.4	124.8	137.9	114			2250	1 8
◎	GWKK 104	104	G104	99.1	145.7	139.2	152.9	120			2930	1 4
◎	GWKK 130	130	SGP125A	122.0	186.9	166.5	181.6	134			3940	1 2

注. 完成品在庫となりますが在庫状況により新たに生産となる場合がございます。その際には鋳鉄品のため納期 2~3 ヶ月程頂く場合がありますのでご了承下さい。