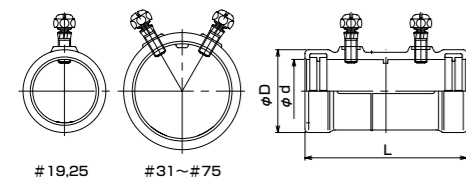
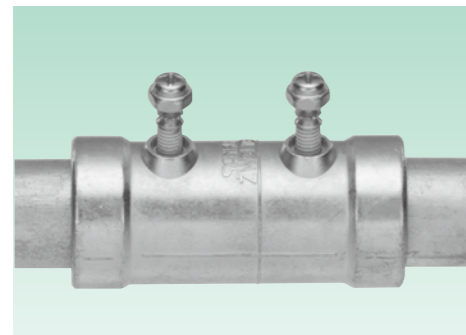


薄鋼カップリング

防水ねじなし型



仕様

パッキンがカップリング先端側に付いているので、水がたまりにくい仕様です。

- ねじなし電線管相互を接続するための防水型のカップリングです。
- トルク小ねじの締め付けは、頭が折れるまで行います。
- トルク小ねじの折れた頭部に対して、安全保護の為の保護キャップ (GLPA556) が使用できます。商品分類名「サンパーツ」341 頁をご参照下さい。
- トルク小ねじのかわりに六角小ねじ (SUS 製) を取り付けられたものも特注にて承ります。その場合、品番の末尾に VL を追加して下さい。(例: ZWCE25VL)
※VL 付きは、ねじなし薄鋼電線管接続用です。ねじ部は切断してご使用下さい。
納期区分は 確 です。
- JIS C 8461-1 による分類コード
#19,25 :34211652310
#31~75 :34211652410
- 本製品に使用しているトルク小ねじは単品で販売しております。商品分類名「サンパーツ」341 頁の GLPA563 をご参照下さい。
- 電線管とカップリングの引張力は #19, #25 にあては 500N (JIS C 8461-21 の分類コードは 3 ミディアム)、#31 以上は 1000N (JIS C 8461-21 の分類コードは 4 ヘビー) です。

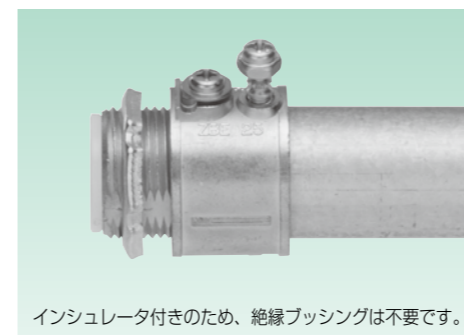
納期区分	品番	接続できる電線管呼び注2	φD	φd	L	トルク小ねじ		重量 (g/個)	入数 (個/袋)
						呼び	本数		
○	ZWCE 19	E19/C19	27.7	19.6	57.1	M5	2	69	20
○	ZWCE 25	E25/C25	33.8	25.9	66.1			107	20
○	ZWCE 31	E31/C31	40.7	32.3	76.1	M5	4	152	10
○	ZWCE 39	E39/C39	47.8	38.6	85.1			220	10
○	ZWCE 51	E51/C51	61.0	51.3	95.1			328	5
○	ZWCE 63	E63/C63	74.2	64.2	104.1			452	2
○	ZWCE 75	E75/C75	89.8	76.9	114.1			608	2

注1. 本製品は電気用品安全法 (PSE) 適合品です。但し、注2のC管接続の場合は電気用品安全法 (PSE) 適用外です。

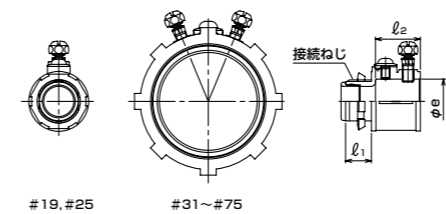
主材質 亜鉛合金ダイカスト (ZDC2)	表面処理 電気亜鉛めっき (三価クロム)	特性 IP65	環境 RoHS 10物質対応	温度範囲 -25℃ ~90℃
----------------------------	----------------------------	------------	----------------------	----------------------

薄鋼コネクタ

非防水ねじなし型



インシュレータ付きのため、絶縁ブッシングは不要です。

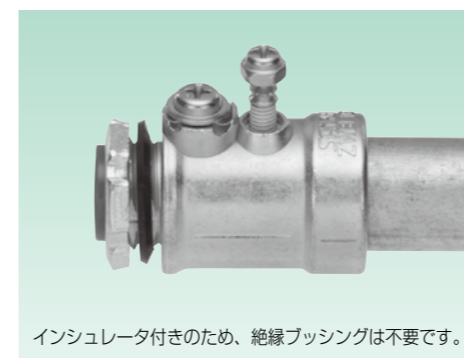


- ねじなし電線管をボックス類のノックアウトに接続するための非防水型のコネクタです。
- トルク小ねじの締め付けは、頭が折れるまで行います。
- トルク小ねじの折れた頭部に対して、安全保護の為の保護キャップ (GLPA556) が使用できます。商品分類名「サンパーツ」341 頁をご参照下さい。
- 本製品に使用しているトルク小ねじは単品で販売しております。商品分類名「サンパーツ」341 頁の GLPA534 をご参照下さい。

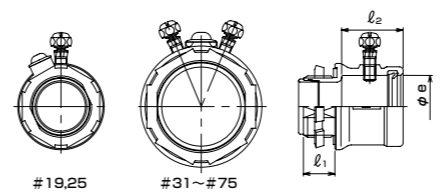
納期区分	品番	接続できる電線管呼び	φe	l ₁	l ₂	トルク小ねじ呼び	アース小ねじ呼び	接続ねじ呼び	重量 (g/個)	入数	
										本数	小箱入数 (個/箱)
○	ZBE 19	E19	19.6	11.5	20.0	M5	1	M4	CTC19	55	200
○	ZBE 25	E25	25.9	13.0	20.5				CTC25	69	200
○	ZBE 31	E31	32.3	14.5	23.0	M5	2	M5	CTC31	105	80
○	ZBE 39	E39	38.6	17.0	25.5				CTC39	148	80
○	ZBE 51	E51	51.3	17.0	26.0				CTC51	211	40
○	ZBE 63	E63	64.2	18.5	31.0				CTC63	292	20
○	ZBE 75	E75	76.9	21.0	36.0			CTC75	445	20	

主材質 亜鉛合金ダイカスト (ZDC2)	表面処理 電気亜鉛めっき (三価クロム)	特性 非防水	環境 RoHS 10物質対応	温度範囲 -25℃ ~100℃
----------------------------	----------------------------	-----------	----------------------	-----------------------

防水ねじなし型



インシュレータ付きのため、絶縁ブッシングは不要です。



仕様

パッキンがコネクタ先端側に付いているので、水がたまりにくい仕様です。

- トルク小ねじの締め付けは、頭が折れるまで行います。
- トルク小ねじの折れた頭部に対して、安全保護の為の保護キャップ (GLPA556) が使用できます。商品分類名「サンパーツ」341 頁をご参照下さい。
- トルク小ねじのかわりに六角小ねじ (SUS 製) を取り付けられたものも特注にて承ります。その場合、品番の末尾に VL を追加して下さい。(例: ZWBE25VL)
※VL 付きは、ねじなし薄鋼電線管接続用です。ねじ部は切断してご使用下さい。
納期区分は 確 です。
- JIS C 8461-1 による分類コード
#19,25 :X34211652310
#31~75 :X34211652410
- 本製品に使用しているトルク小ねじは単品で販売しております。商品分類名「サンパーツ」341 頁の GLPA563 をご参照下さい。
- 鋼製電線管を引き抜く際、パッキンがめくられて破損する場合がありますのでパッキン単体でも販売しています。商品分類名「サンパーツ」342 頁の RPPE※-S をご参照下さい。
- 電線管とコネクタの引張力は #19, #25 にあては 500N (JIS C 8461-21 の分類コードは 3 ミディアム)、#31 以上は 1000N (JIS C 8461-21 の分類コードは 4 ヘビー) です。

納期区分	品番	接続できる電線管呼び注2	φe	l ₁	l ₂	トルク小ねじ呼び	アース小ねじ呼び	接続ねじ呼び	重量 (g/個)	入数 (個/袋)	
											○
○	ZWBE 25	E25/C25	25.9	13.0	28.2	CTC25	78	20			
○	ZWBE 31	E31/C31	32.3	14.5	30.3	M5	2	M5	CTC31	112	10
○	ZWBE 39	E39/C39	38.6	17.0	34.1				CTC39	164	5
○	ZWBE 51	E51/C51	51.3	17.0	36.9				CTC51	233	5
○	ZWBE 63	E63/C63	64.2	18.5	39.1				CTC63	319	5
○	ZWBE 75	E75/C75	76.9	21.0	44.2			CTC75	461	2	

注1. ねじなし電線管 (E 管) を接続の場合は、電気用品安全法 (PSE) 適合品です。但し、注2の薄鋼電線管 (C 管) を接続の場合は電気用品安全法 (PSE) 適用外です。

主材質 亜鉛合金ダイカスト (ZDC2)	表面処理 電気亜鉛めっき (三価クロム)	特性 IP65	環境 RoHS 6物質対応	温度範囲 -25℃ ~90℃
----------------------------	----------------------------	------------	---------------------	----------------------