



## 鋼製電線管附属品

# GRIPLOK®

## グリップロック

### 1. 鋼製電線管の附属品

グリップロックは、鋼製電線管の附属品の総称です。

### 2. ねじなし厚鋼電線管用附属品

カップリング（型式 GWC / GCI）／コネクタ（型式 GWBG）は、原子力発電所のコンクリート埋設及び屋内露出配管用として PCV を含む原子力発電所の全域で便利に使用されており、その性能は実証済です。

### 3. ねじなし薄鋼電線管用附属品

カップリング（型式 ZWCE）／コネクタ（型式 ZWBE / ZBE）は、ねじなし薄鋼電線管用で一般電気工事及びプラント電気工事の屋内外に使用して下さい。

用途別早見表

グリッブロック

【薄鋼電線管継手】

用途名称	形状	掲載頁
防水 ねじなし カップリング		327
非防水 ねじなし コネクタ		328
防水 ねじなし コネクタ		328

【厚鋼電線管継手】

用途名称	形状	掲載頁
非防水 ねじなし カップリング		329
防水 ねじなし カップリング		329
非防水 ねじなし コネクタ		330
防水 ねじなし コネクタ		330

【附属部品】

用途名称	形状	掲載頁
保護キャップ		330

【電線管附属品】

(プッシング・キャップ)

用途名称	形状	掲載頁
ねじ込み式 絶縁 プッシング		331
小ねじ止め式 プッシング		332
小ねじ止め式 キャップ		332

(ロックナット・ワッシャ・シートパッキン)

用途名称	形状	掲載頁
ロックナット		333
ワッシャ		333
シートパッキン		333

用途別早見表

グリッブロック

(ねじ/ねじなし変換アダプタ)

用途名称	形状	掲載頁
ねじ/ねじなし 変換アダプタ		335
防水 ねじ/ねじなし 変換アダプタ		335

【電線管 壁出しカップリング】

用途名称	形状	掲載頁
防水壁出し カップリング		336

(プラグ)

用途名称	形状	掲載頁
ねじ付き カップリング用 プラグ	 	336

【電線管鋳鉄製継手】

用途名称	形状	掲載頁
耐圧防水 ねじなし 厚鋼用 カップリング		337
防水 ねじなし 厚鋼用 コネクタ		337
耐圧防水 ねじなし 薄鋼用 カップリング		338
防水ねじなし 厚鋼 + ケイフレックス コンビネーション カップリング		338
非防水 ねじなし 厚鋼用 カップリング		339

【電線管クランプ】

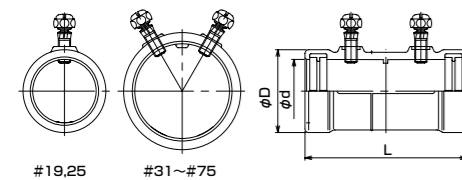
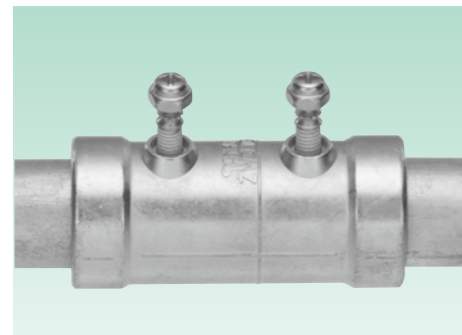
(チャンネル・サドル)

用途名称	形状	掲載頁
電線管 固定用 チャンネル		341
電線管 固定用 サドル		341

用途名称	形状	掲載頁
防水 ねじなしPLP カップリング		343
防水 ねじなしPLP コネクタ		343
防水 ねじなしPLP + プリカ コンビネーション カップリング		344
防水 ねじなしPLP + ケイフレックス コンビネーション カップリング		344

## 薄鋼カップリング

防水ねじなし型



## 仕様

パッキンがカップリング先端側に付いているので、水がたまりにくい仕様です。

- 鋼製電線管相互を接続するための防水型のカップリングです。
- トルク小ねじの締め付けは、頭が折れるまで行います。
- トルク小ねじの折れた頭部に対して、安全保護の為の保護キャップ (GLPA556) が使用できます。商品分類名「サンパーツ」353 頁をご参照下さい。
- トルク小ねじのかわりに六角小ねじ (SUS 製) を取り付けられたものも特注にて承ります。その場合、品番の末尾に VL を追加して下さい。(例: ZWCE25VL)  
納期区分は 確 です。
- 薄鋼電線管はねじ部を切断してご使用下さい。
- JIS C 8461-1 による分類コード  
#19,25 :34211652310  
#31~75 :34211652410
- 本製品に使用しているトルク小ねじは単品で販売しております。商品分類名「サンパーツ」353 頁の GLPA563 をご参照下さい。
- 電線管とカップリングの引張力は #19, #25 にあっては 500N (JIS C 8461-21 の分類コードは 3 ミディウム)、#31 以上は 1000N (JIS C 8461-21 の分類コードは 4 ヘビー) です。

納期区分	品番	接続できる電線管呼び 注2	φD	φd	L	トルク小ねじ		重量 (g/個)	入数 (個/袋)
						呼び	本数		
○	ZWCE 19	E19/C19	27.7	19.6	57.1	M5	2	69	20
○	ZWCE 25	E25/C25	33.8	25.9	66.1			107	20
○	ZWCE 31	E31/C31	40.7	32.3	76.1	M5	4	152	10
○	ZWCE 39	E39/C39	47.8	38.6	85.1			220	10
○	ZWCE 51	E51/C51	61.0	51.3	95.1			328	5
○	ZWCE 63	E63/C63	74.2	64.2	104.1			452	2
○	ZWCE 75	E75/C75	89.8	76.9	114.1			608	2

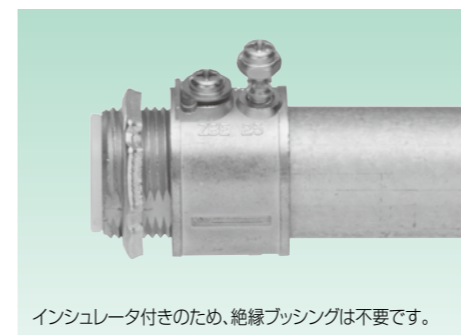
注 1. 本製品は電気用品安全法 (PSE) 適合品です。但し、注 2 の C 管接続の場合は電気用品安全法 (PSE) 適用外です。

主材質 亜鉛合金/カスト (ZDC2)	表面処理 電気亜鉛めっき (三価クロム)	特性 IP65	環境 RoHS 10物質対応	温度範囲 -25℃ ~90℃
---------------------------	----------------------------	------------	----------------------	----------------------

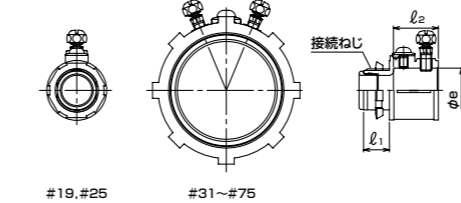
注1 規格	規格
JIS C8330	規格

## 薄鋼コネクタ

非防水ねじなし型



インシュレータ付のため、絶縁プッシングは不要です。



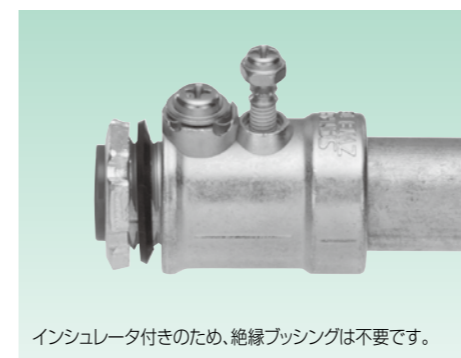
- ねじなし電線管をボックス類のノックアウトに接続するための非防水型のコネクタです。
- トルク小ねじの締め付けは、頭が折れるまで行います。
- トルク小ねじの折れた頭部に対して、安全保護の為の保護キャップ (GLPA556) が使用できます。商品分類名「サンパーツ」353 頁をご参照下さい。
- 本製品に使用しているトルク小ねじは単品で販売しております。商品分類名「サンパーツ」353 頁の GLPA534 をご参照下さい。

納期区分	品番	接続できる電線管呼び	φe	l <sub>1</sub>	l <sub>2</sub>	トルク小ねじ		アース小ねじ呼び	接続ねじ呼び	重量 (g/個)	入数	
						呼び	本数				小箱入数 (個/箱)	大箱入数 (個/箱)
○	ZBE 19	E19	19.6	11.5	20.0	M5	1	M4	CTC19	55	50	200
○	ZBE 25	E25	25.9	13.0	20.5						69	200
○	ZBE 31	E31	32.3	14.5	23.0	M5	2	M5	CTC31	105	20	80
確	ZBE 39	E39	38.6	17.0	25.5						148	80
確	ZBE 51	E51	51.3	17.0	26.0						211	40
確	ZBE 63	E63	64.2	18.5	31.0						292	20
確	ZBE 75	E75	76.9	21.0	36.0				CTC75	445	5	20

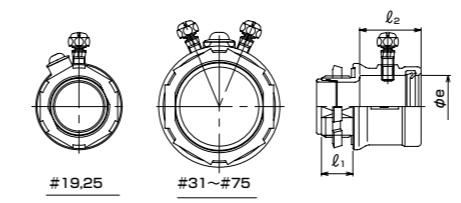
主材質 亜鉛合金/カスト (ZDC2)	表面処理 電気亜鉛めっき (三価クロム)	特性 IP65	環境 RoHS 6物質対応	温度範囲 -25℃ ~90℃
---------------------------	----------------------------	------------	---------------------	----------------------

注1 規格	規格
JIS C8330	規格

防水ねじなし型



インシュレータ付のため、絶縁プッシングは不要です。



## 仕様

パッキンがコネクタ先端側に付いているので、水がたまりにくい仕様です。

- 鋼製電線管をボックス類のノックアウトに接続するための防水型のコネクタです。
- トルク小ねじの締め付けは、頭が折れるまで行います。
- トルク小ねじの折れた頭部に対して、安全保護の為の保護キャップ (GLPA556) が使用できます。商品分類名「サンパーツ」353 頁をご参照下さい。
- トルク小ねじのかわりに六角小ねじ (SUS 製) を取り付けられたものも特注にて承ります。その場合、品番の末尾に VL を追加して下さい。(例: ZWBE25VL)  
納期区分は 確 です。
- 薄鋼電線管はねじ部を切断してご使用下さい。
- JIS C 8461-1 による分類コード  
#19,25 :X34211652310  
#31~75 :X34211652410
- 本製品に使用しているトルク小ねじは単品で販売しております。商品分類名「サンパーツ」353 頁の GLPA563 をご参照下さい。
- 鋼製電線管を引き抜く際、パッキンがめくられて破損する場合がありますのでパッキン単体でも販売しています。商品分類名「サンパーツ」354 頁の RPPE※-S をご参照下さい。
- 電線管とコネクタの引張力は #19, #25 にあっては 500N (JIS C 8461-21 の分類コードは 3 ミディウム)、#31 以上は 1000N (JIS C 8461-21 の分類コードは 4 ヘビー) です。

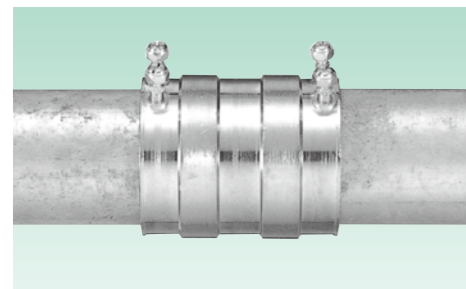
納期区分	品番	接続できる電線管呼び 注2	φe	l <sub>1</sub>	l <sub>2</sub>	トルク小ねじ		アース小ねじ呼び	接続ねじ呼び	重量 (g/個)	入数 (個/袋)	
						呼び	本数					
○	ZWBE 19	E19/C19	19.6	11.5	24.5	M5	1	M4	CTC19	58	20	
○	ZWBE 25	E25/C25	25.9	13.0	28.2						78	20
○	ZWBE 31	E31/C31	32.3	14.5	30.3	M5	2	M5	CTC31	112	10	
○	ZWBE 39	E39/C39	38.6	17.0	34.1						164	5
○	ZWBE 51	E51/C51	51.3	17.0	36.9						233	5
確	ZWBE 63	E63/C63	64.2	18.5	39.1						319	5
確	ZWBE 75	E75/C75	76.9	21.0	44.2				CTC75	461	2	

注 1. ねじなし電線管 (E 管) を接続の場合は、電気用品安全法 (PSE) 適合品です。但し、注 2 の薄鋼電線管 (C 管) を接続の場合は電気用品安全法 (PSE) 適用外です。



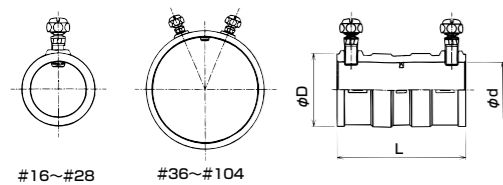
## 厚鋼カップリング

非防水ねじなし型



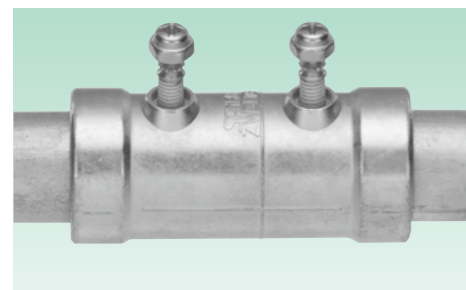
- 厚鋼電線管相互を接続するための非防水型のカップリングです。
- トルク小ねじの締め付けは、頭が折れるまで行います。
- トルク小ねじ（鋼製）のかわりに六角小ねじ（SUS製）を取り付けたものも特注にて承ります。その場合、品番の末尾にVLを追加して下さい。（例：G2C28 VL）
- 本製品に使用しているトルク小ねじは単品で販売しております。商品分類名「サンパーツ」353頁のSPPA409をご参照下さい。
- 電線管とカップリングの引張力は#16～#28にあつては500N（JIS C 8461-21の分類コードは3ミディアム）、#36以上は1000N（JIS C 8461-21の分類コードは4ヘビー）です。
- このカップリングは、JIS規格外となります。また電気用品安全法に規定がありませんのでケーブル工事としてご使用下さい。

納期区分	品番	接続できる電線管呼び	φD	φd	L	トルク小ねじ		重量 (g/個)	入数 (個/袋)
						呼び	本数		
○	G2C 16	G16	29.0	21.7	50.0	M5	2	80	20
○	G2C 22	G22	35.0	27.2	55.0			111	20
○	G2C 28	G28	42.3	34.1	65.0			162	10
○	G2C 36	G36	50.9	42.7	68.0			237	10
○	G2C 42	G42	58.1	48.7	85.0	M5	4	331	5
○	G2C 54	G54	70.0	60.6	105.0			515	5
○	G2C 70	G70	88.6	76.2	110.0			720	2
○	G2C 82	G82	101.3	89.0	115.0			897	2
○	G2C 92	G92	114.9	101.9	120.0			1107	2
○	G2C 104	G104	127.6	114.6	125.0			1333	1



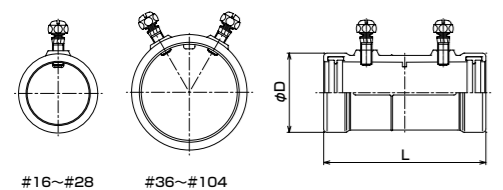
主材質	表面処理	特性	環境	温度範囲
亜鉛めっき鋼 (ZDC2)	電気亜鉛めっき (三価クロム)	IP65	RoHS 10物質対応	-25℃ ~90℃

防水ねじなし型



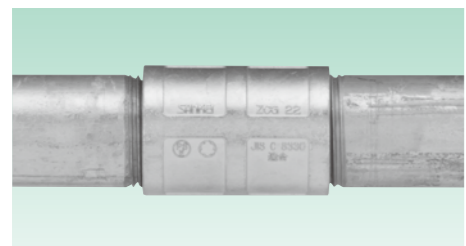
- 厚鋼電線管相互を接続するための防水型のカップリングです。
- トルク小ねじの締め付けは、頭が折れるまで行います。
- トルク小ねじの折れた頭部に対して、安全保護の為の保護キャップ（GLPA556）が使用できます。商品分類名「サンパーツ」353頁をご参照下さい。
- トルク小ねじのかわりに六角小ねじ（SUS製）を取り付けたものも特注にて承ります。その場合、品番の末尾にVLを追加して下さい。（例：ZWCI 28 VL）※VL付きは、ねじなし厚鋼電線管接続用です。ねじ部は切断してご使用下さい。納期区分は「確」です。
- 本製品に使用しているトルク小ねじは単品で販売しております。商品分類名「サンパーツ」353頁のGLPA563をご参照下さい。
- このカップリングは、JIS規格外となります。また電気用品安全法に規定がありませんのでケーブル工事としてご使用下さい。
- 電線管とカップリングの引張力は#16～#28にあつては500N（JIS C 8461-21の分類コードは3ミディアム）、#36以上は1000N（JIS C 8461-21の分類コードは4ヘビー）です。

納期区分	品番	接続できる電線管呼び	φD	L	トルク小ねじ		重量 (g/個)	入数 (個/箱)
					呼び	本数		
○	ZWCI 16	G16	29.4	64.0	M5	2	102	50
○	ZWCI 22	G22	34.9	71.5			130	50
○	ZWCI 28	G28	42.1	81.0			191	30
○	ZWCI 36	G36	50.9	87.0			253	20
○	ZWCI 42	G42	58.1	88.0	M5	4	322	20
○	ZWCI 54	G54	70.0	96.5			480	10
○	ZWCI 70	G70	88.6	110.0			641	7
○	ZWCI 82	G82	101.4	117.5			790	6
○	ZWCI 92	G92	115.1	129.0			1014	5
○	ZWCI 104	G104	128.6	130.5			1260	4



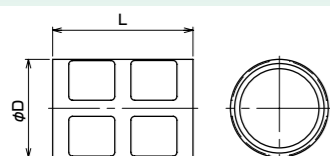
主材質	表面処理	特性	環境	温度範囲
亜鉛めっき鋼 (ZDC2)	電気亜鉛めっき (三価クロム)	非防水	RoHS 10物質対応	-25℃ ~90℃

ねじ付き型



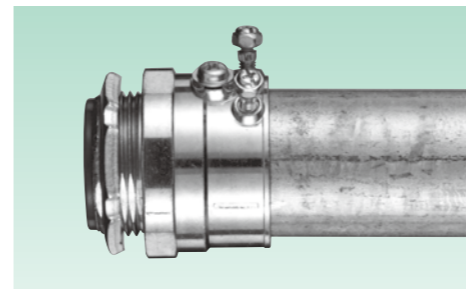
●ねじ付き厚鋼電線管相互を接続するためのカップリングです。

納期区分	品番	接続できる電線管呼び	φD	L	規格	
					JIS C8330	☉
確	ZCG 16	G16	25.0	38.0	45	25
確	ZCG 22	G22	31.0	44.0	67	25
確	ZCG 28	G28	37.5	50.0	104	20
確	ZCG 36	G36	48.5	56.0	156	20
確	ZCG 42	G42	54.5	56.0	186	10
確	ZCG 54	G54	68.0	64.0	275	4
確	ZCG 70	G70	84.0	72.0	413	4
確	ZCG 82	G82	97.0	80.0	579	2
確	ZCG 92	G92	110.5	85.0	714	2
確	ZCG 104	G104	123.5	90.0	857	2

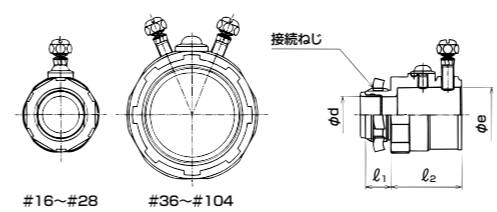


## 厚鋼コネクタ

非防水ねじなし型



インシュレータ付きのため、絶縁ブッシングは不要です。

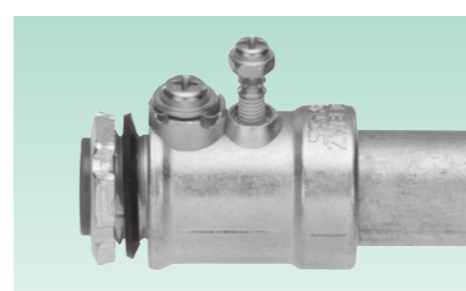


- 厚鋼電線管をボックス類のノックアウトに接続するための非防水型のコネクタです。
- トルク小ねじの締め付けは、頭が折れるまで行います。
- トルク小ねじ（鋼製）のかわりに六角小ねじ（SUS製）を取り付けたものも特注にて承ります。その場合、品番の末尾にVLを追加して下さい。（例：G2BG28 VL）
- 本製品に使用しているトルク小ねじは単品で販売しております。商品分類名「サンパーツ」353頁のSPPA409をご参照下さい。
- このコネクタは、JIS規格外となります。また電気用品安全法に規定がありませんのでケーブル工事としてご使用下さい。
- 電線管とコネクタの引張力は#16～#28にあつては500N（JIS C 8461-21の分類コードは3ミディアム）、#36以上は1000N（JIS C 8461-21の分類コードは4ヘビー）です。

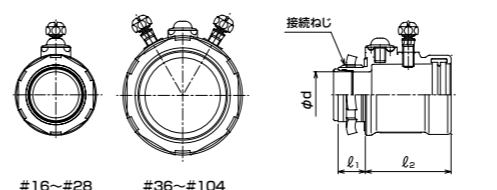
納期区分	品番	接続できる電線管呼び	φe	φd	l <sub>1</sub>	l <sub>2</sub>	トルク小ねじ		アース小ねじ呼び	接続ねじ呼び	重量 (g/個)	入数 (個/袋)
							呼び	本数				
○	G2BG 16	G16	21.7	14.1	10.0	28.3	M5	1	M4	G1/2	70	20
○	G2BG 22	G22	27.2	20.2	12.0	29.0				G3/4	96	20
○	G2BG 28	G28	34.0	24.6	14.0	32.9				G1	144	10
○	G2BG 36	G36	42.6	33.0	14.0	35.5				G1-1/4	208	10
○	G2BG 42	G42	48.6	38.3	16.0	45.6	M5	2	M5	G1-1/2	269	5
○	G2BG 54	G54	60.5	49.4	16.0	53.6				G2	406	5
○	G2BG 70	G70	76.2	64.0	29.0	58.4				CTG70	590	2
○	G2BG 82	G82	88.9	76.3	31.0	60.6				CTG82	749	2
確	G2BG 92	G92	101.9	88.5	32.0	62.9				CTG92	921	1
確	G2BG 104	G104	114.5	100.3	32.0	65.3				CTG104	1067	1

主材質	表面処理	特性	環境	温度範囲
亜鉛めっき鋼 (ZDC2)	電気亜鉛めっき (三価クロム)	IP65	RoHS 10物質対応	-25℃ ~90℃

防水ねじなし型



インシュレータ付きのため、絶縁ブッシングは不要です。

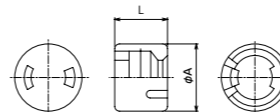
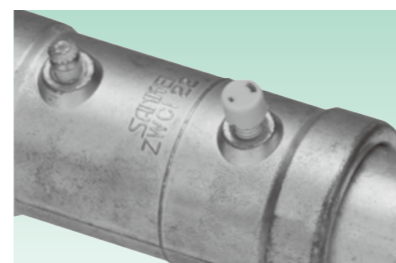


**仕様**  
パッキングがコネクタ先端側に付いているので、水がたまりにくい仕様です。

- 厚鋼電線管をボックス類のノックアウトに接続するための防水型のコネクタです。
- トルク小ねじの締め付けは、頭が折れるまで行います。
- トルク小ねじの折れた頭部に対して、安全保護の為の保護キャップ（GLPA556）が使用できます。商品分類名「サンパーツ」353頁をご参照下さい。
- トルク小ねじのかわりに六角小ねじ（SUS製）を取り付けたものも特注にて承ります。その場合、品番の末尾にVLを追加して下さい。（例：ZWBI 28 VL）※VL付きは、ねじなし厚鋼電線管接続用です。ねじ部は切断してご使用下さい。納期区分は「確」です。
- 本製品に使用しているトルク小ねじは単品で販売しております。商品分類名「サンパーツ」353頁のGLPA563をご参照下さい。
- このコネクタは、JIS規格外となります。また電気用品安全法に規定がありませんのでケーブル工事としてご使用下さい。
- 電線管とコネクタの引張力は#16～#28にあつては500N（JIS C 8461-21の分類コードは3ミディアム）、#36以上は1000N（JIS C 8461-21の分類コードは4ヘビー）です。

納期区分	品番	接続できる電線管呼び	φd	l <sub>1</sub>	l <sub>2</sub>	トルク小ねじ		アース小ねじ呼び	接続ねじ呼び	重量 (g/個)	入数 (個/箱)
						呼び	本数				
○	ZWBI 16	G16	14.1	10.0	37.3	M5	1	M5	G1/2	90	50
○	ZWBI 22	G22	20.0	12.0	37.8				G3/4	112	50
○	ZWBI 28	G28	24.6	14.0	42.7				G1	156	30
○	ZWBI 36	G36	33.0	14.0	46.3				G1-1/4	208	20
○	ZWBI 42	G42	38.3	16.0	46.8	M5	2	M5	G1-1/2	272	20
○	ZWBI 54	G54	49.3	16.0	51.1				G2	410	10
○	ZWBI 70	G70	64.0	16.0	58.4				CTG70	633	7
○	ZWBI 82	G82	76.3	16.0	62.4				CTG82	785	6
○	ZWBI 92	G92	88.2	18.0	68.2				CTG92	1010	5
○	ZWBI 104	G104	100.3	18.0	69.7				CTG104	1176	4

保護キャップ



- トルク小ねじの折れた頭部の切断面の安全確保の為のPE製のキャップです。
- 一度外した場合は、新しいキャップをご使用下さい。

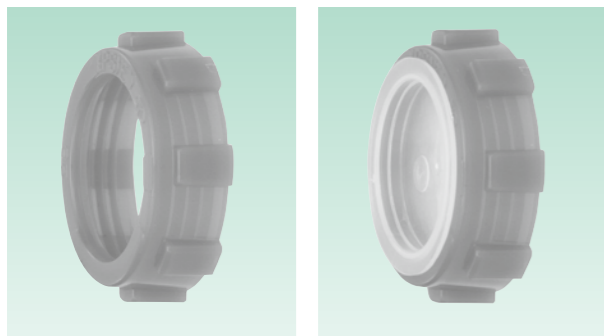
袋単位での販売となります。	特性	材質	温度範囲
	耐候	PE	-20℃ ~100℃

納期区分	品番	取付け可能な品番	φA	L	重量 (g/個)	袋入数 (個/袋)
○	GLPA556	ZWCI,ZWBI,ZBE,ZWCE, ZWBE,WKI,WKE,K2KI, K2KE,KMKI,KMKE	7.0	5.5	0.2	50

# ブッシング (ねじ込み式)

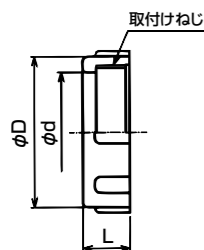
材質	環境	規格	規格
PC	RoHS 10物質対応	JIS C8330	RoHS 10物質対応

管端用 / PC 製



RBIG

RBIG※V



- 電線管用のポリカーボネート製ねじ込み式絶縁ブッシングです。
- キャップ付の場合には品番の末尾に V を付けて下さい。

## 【厚鋼電線管ねじ付き】

納期区分	品番		取付けできる電線管	φD	φd	L	取付けねじ JIS C 8305	重量 (g/個)	入数 (個/袋)
	キャップなし	キャップ付き							
○	RBIG 16	RBIG 16V	G 16	24.0	16.0	9.0	CTG 16	3	100
○	RBIG 22	RBIG 22V	G 22	30.0	22.0	10.0	CTG 22	4	100
○	RBIG 28	RBIG 28V	G 28	37.0	28.0	12.0	CTG 28	6	100
○	RBIG 36	RBIG 36V	G 36	46.0	36.0	13.0	CTG 36	9	50
○	RBIG 42	RBIG 42V	G 42	52.0	42.0	15.0	CTG 42	12	50
○	RBIG 54	RBIG 54V	G 54	65.0	53.0	16.0	CTG 54	19	10
○	RBIG 70	—	G 70	81.0	68.0	18.0	CTG 70	30	10
○	RBIG 82	—	G 82	95.0	81.0	20.0	CTG 82	39	10
	RBIG 92	—							
	RBIG 104	—							

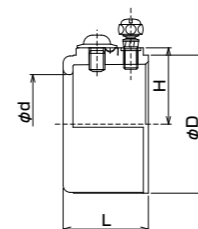
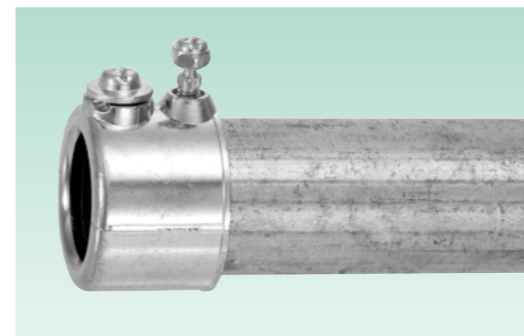
製作検討中

■色調は、茶色です。

# ZDC 製ブッシング

主材質	表面処理	環境	特性	温度範囲
亜鉛合金ダイカスト (ZDC2)	電気亜鉛めっき (三層エポキシ)	RoHS 10物質対応	非防水	-50℃ ~150℃

管端用 / 小ねじ止め式



- 電線管用の ZDC 製小ねじ止め式ブッシングです。
- 屋外等の使用でトルク小ねじの錆が心配のときは、ステンレス製の六角小ねじ (品番 SPPA421) をご使用下さい。詳細は商品分類名「サンパーツ」353 頁をご参照下さい。
- このブッシングは、ケーブル用電線管配管にご使用下さい。
- 本製品に使用しているトルク小ねじは単品で販売しております。商品分類名「サンパーツ」353 頁の SPPA409 をご参照下さい。

## 【ねじなし厚鋼電線管用】

納期区分	品番	取付けできる厚鋼電線管	φD	φd	H	L	重量 (g/個)	入数 (個/袋)
○	RBUI 16	G16	27.4	15.2	16.9	23.0	36	20
○	RBUI 22	G22	33.3	20.6	19.7	25.0	49	20
○	RBUI 28	G28	40.3	26.9	23.1	28.5	71	10
○	RBUI 36	G36	49.4	35.4	27.3	30.5	98	10
○	RBUI 42	G42	55.5	41.3	30.3	33.0	126	10
○	RBUI 54	G54	67.5	52.5	36.2	35.0	167	5
○	RBUI 70	G70	83.4	68.0	43.9	37.5	229	5
○	RBUI 82	G82	96.5	80.7	50.3	39.5	290	2
○	RBUI 104	G104	122.8	104.5	62.8	44.0	448	2

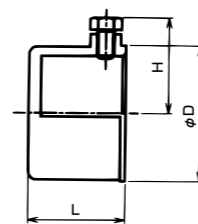
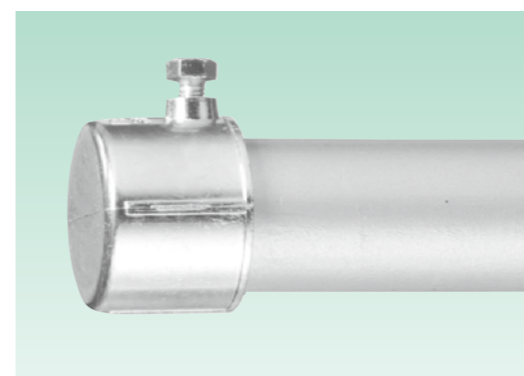
## 【ねじなし薄鋼電線管用】

納期区分	品番	取付けできるねじなし薄鋼電線管	φD	φd	H	L	重量 (g/個)	入数 (個/袋)
○	RBUE 19	E19/C19	25.2	14.7	16.2	19.0	28	20
○	RBUE 25	E25/C25	31.9	20.9	19.4	20.0	39	20
○	RBUE 31	E31/C31	38.5	27.2	22.6	21.5	53	10
○	RBUE 39	E39/C39	45.2	33.5	25.7	23.5	69	10
○	RBUE 51	E51/C51	58.2	46.1	32.0	26.0	101	5
○	RBUE 63	E63/C63	71.3	58.0	38.2	27.0	136	5
○	RBUE 75	E75/C75	84.2	70.6	44.5	29.5	181	5

# ZDC 製キャップ

主材質	表面処理	環境	特性	温度範囲
亜鉛合金ダイカスト (ZDC2)	電気亜鉛めっき (三層エポキシ)	RoHS 10物質対応	非防水	-50℃ ~150℃

亜鉛合金 ダイカスト製 / 小ねじ止め式



- 電線管用の ZDC 製小ねじ止め式キャップです。
- このキャップは、ケーブル用電線管配管にご使用下さい。

## 【ねじなし厚鋼電線管用】

納期区分	品番	取付けできる厚鋼電線管	φD	H	L	重量 (g/個)	入数 (個/袋)
○	RQI 16	G16	27.4	21.0	23.0	50	20
○	RQI 22	G22	33.3	23.5	25.0	65	20
○	RQI 28	G28	40.3	27.0	28.5	90	10
○	RQI 36	G36	49.4	31.0	30.5	120	10
○	RQI 42	G42	55.5	34.0	33.0	160	5
○	RQI 54	G54	67.5	40.0	35.0	220	5
○	RQI 70	G70	83.4	47.5	37.5	340	5
○	RQI 82	G82	96.5	54.0	39.5	450	2
○	RQI 104	G104	122.8	66.5	44.0	740	2

## 【ねじなし薄鋼電線管用】

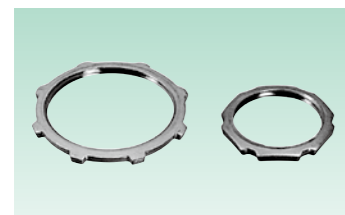
納期区分	品番	取付けできるねじなし薄鋼電線管	φD	H	L	重量 (g/個)	入数 (個/袋)
○	RQE 19	E19/C19	25.2	20.0	19.0	31	20
○	RQE 25	E25/C25	31.9	23.0	20.0	45	20
○	RQE 31	E31/C31	38.5	26.5	21.5	63	10
○	RQE 39	E39/C39	45.2	29.5	23.5	90	10
○	RQE 51	E51/C51	58.2	35.5	26.0	146	5
○	RQE 63	E63/C63	71.3	42.0	27.0	207	5
○	RQE 75	E75/C75	84.2	48.0	29.5	302	5



## ロックナット

材質	表面処理	環境
鋼	電気亜鉛めっき (ニッケルクロム)	RoHS 10物質対応

### 鋼製ロックナット

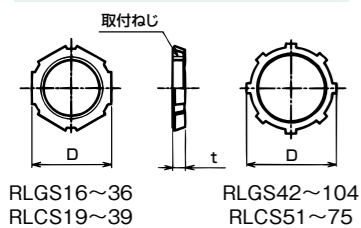


#### 【CTGおねじ用】

納期区分	品番	取り付けできるねじ JIS B 8305	D	t	重量 (g/個)	入数 (個/袋)
○	RLGS 16	CTG 16	27	3.8	7	50
○	RLGS 22	CTG 22	33	3.8	10	50
○	RLGS 28	CTG 28	41	4.5	17	50
○	RLGS 36	CTG 36	49	4.5	22	20
○	RLGS 42	CTG 42	61	5.0	33	20
○	RLGS 54	CTG 54	74	5.0	40	20
○	RLGS 70	CTG 70	93	5.0	60	10
○	RLGS 82	CTG 82	106	5.0	68	10
○	RLGS 92	CTG 92	121	6.0	103	4
○	RLGS 104	CTG 104	135	6.0	122	4

#### 【CTCおねじ用】

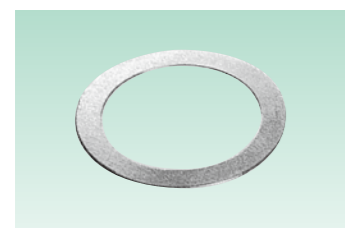
納期区分	品番	取り付けできるねじ JIS B 8305	D	t	重量 (g/個)	入数 (個/袋)
○	RLCS 19	CTC 19	24	3.2	5	50
○	RLCS 25	CTC 25	32	3.2	8	50
○	RLCS 31	CTC 31	38	3.8	11	50
○	RLCS 39	CTC 39	45	3.8	15	20
○	RLCS 51	CTC 51	65	5.0	35	20
○	RLCS 63	CTC 63	79	5.0	45	20
○	RLCS 75	CTC 75	93	5.0	53	10



## ワッシャ

材質	表面処理	環境
鋼	電気亜鉛めっき (ニッケルクロム)	RoHS 10物質対応

### 鋼製

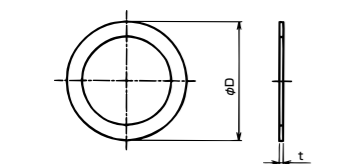


#### 【厚鋼電線管おねじ用】

納期区分	品番	取り付けできるねじ JIS C 8305	φD	t	重量 (g/個)	入数 (個/袋)
○	RWG 16	CTG16	30.0	0.6	2	20
○	RWG 22	CTG22	36.5	0.6	2	20
○	RWG 28	CTG28	45.0	0.6	3	10
○	RWG 36	CTG36	54.0	0.6	4	5
○	RWG 42	CTG42	62.5	0.8	8	5
○	RWG 54	CTG54	76.5	0.8	11	5
○	RWG 70	CTG70	95.0	1.0	21	2
○	RWG 82	CTG82	109.0	1.0	25	2
○	RWG 92	CTG92	123.0	1.2	35	2
確	RWG 104	CTG104	138.0	1.2	45	2
確	RWG 130	G5	169.0	1.6	55	2

#### 【薄鋼電線管おねじ用】

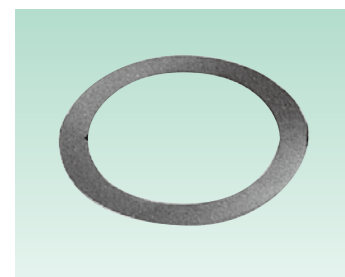
納期区分	品番	取り付けできるねじ JIS C 8305	φD	t	重量 (g/個)	入数 (個/袋)
○	RWC 19	CTC19	27.0	0.6	2	20
○	RWC 25	CTC25	35.0	0.6	2	20
○	RWC 31	CTC31	42.0	0.6	3	10
○	RWC 39	CTC39	50.0	0.6	4	10
○	RWC 51	CTC51	67.0	0.8	9	5
○	RWC 63	CTC63	81.0	0.8	12	5
○	RWC 75	CTC75	95.0	1.0	19	2



## シートパッキン

### NBR/TPE 製シートパッキン

材質	材質	環境	環境	温度範囲	温度範囲
NBR	TPE	RoHS 6物質対応	RoHS 10物質対応	-20℃ ~90℃	-20℃ ~100℃



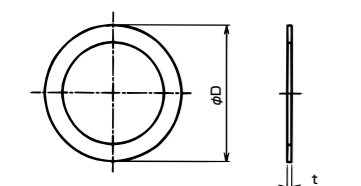
- 汎用の CTG/CTC 及び G5 ねじ用シートパッキンです。
- 各製品の部品として使用しているシートパッキンとは違うものです。

#### 【厚鋼電線管おねじ用】

納期区分	品番	取り付けできるねじ JIS C 8305	φD	t	重量 (g/個)	入数 (個/袋)
○	RSPG 16	CTG16	27.3	1.0	0.3	20
○	RSPG 22	CTG22	33.5	1.0	0.4	20
○	RSPG 28	CTG28	41.2	1.0	0.6	10
○	RSPG 36	CTG36	50.8	1.0	0.9	10
○	RSPG 42	CTG42	57.6	1.0	1.1	5
○	RSPG 54	CTG54	70.0	1.0	1.5	5
○	RSPG 70	CTG70	85.6	1.5	2.6	2
○	RSPG 82	CTG82	100.2	1.5	3.6	2
○	RSPG 92	CTG92	114.9	1.5	4.9	2
確	RSPG 104	CTG104	128.5	1.5	6.0	2
確	RSPG 130	G5	154.9	1.5	8.3	2

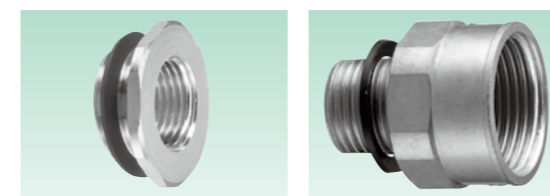
#### 【薄鋼電線管おねじ用】

納期区分	品番	取り付けできるねじ JIS C 8305	φD	t	重量 (g/個)	入数 (個/袋)
○	RSPC 19	CTC19	27.3	1.0	0.4	20
○	RSPC 25	CTC25	33.5	1.0	0.5	20
○	RSPC 31	CTC31	41.2	1.0	0.7	10
○	RSPC 39	CTC39	50.8	1.0	1.1	10
○	RSPC 51	CTC51	57.6	1.0	0.8	5
○	RSPC 63	CTC63	70.0	1.0	0.9	5
○	RSPC 75	CTC75	86.6	1.5	2.7	2



## レジューサ／ハブ

### シートパッキン付 レジューサ／ハブ

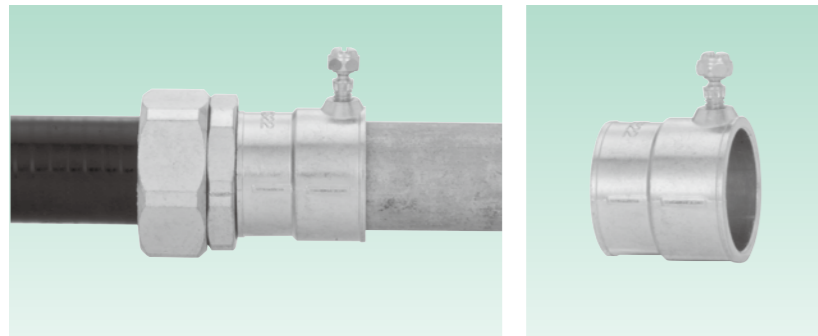


- シートパッキン付きのレジューサ／ハブです。
- 詳細は、商品分類「サンパーツ」360頁、361頁をご参照下さい。

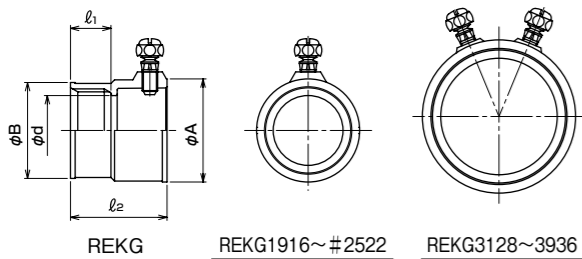
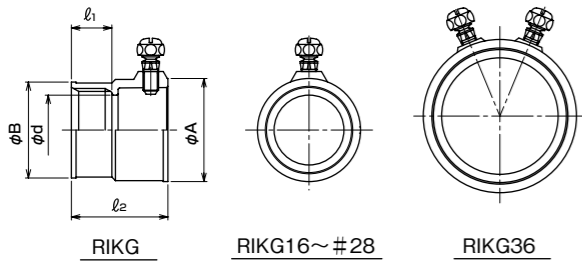
## ねじ／ねじなし変換アダプタ

管用平行おねじ付きコネクタ／厚鋼電線管 + ねじなし電線管

主材質 亜鉛めっき鋼 (ZDC2)	表面処理 電気亜鉛めっき (三価クロム)	環境 RoHS 10物質対応	特性 非防水	温度範囲 -50℃ ~150℃
-------------------------	----------------------------	----------------------	-----------	-----------------------



- 管用平行おねじ付きコネクタまたはねじ付き厚鋼電線管に、ねじなし電線管を接続するためのアダプタです。
- 小ねじの締め付けは、頭が折れるまで行います。
- このアダプタはケーブル用電線管配管にご使用下さい。
- 本製品に使用しているトルク小ねじは単品で販売しております。商品分類名「サンパーツ」353頁のSPPA409をご参照下さい。
- ねじなし接続する電線管とカップリングの引張力は RIKG16~28 にあつては 500N (JIS C 8461-21 の分類コードは 3 ミディアム) RIKG36、REK1916~2522 にあつては 1000N (JIS C 8461-21 の分類コードは 4 ヘビー)、REK3128、3936 にあつては 2500N (JIS C 8461-21 の分類コードは 5 ベリーヘビー) です。



### 【ねじなし厚鋼電線管接続用】

納期区分	品番	接続できるねじ	接続できる電線管	φA	φB	φd	l1	l2	重量 (g/個)	入数 (個/袋)
○	RIKG 16	CTG16	G16	27.2	25.0	16.9	12.0	29.0	38	20
○	RIKG 22	CTG22	G22	33.1	30.8	22.4	13.0	31.0	52	20
○	RIKG 28	CTG28	G28	40.2	38.1	28.8	14.0	34.0	76	20
確	RIKG 36	CTG36	G36	49.2	47.2	37.4	15.0	37.2	122	10

### 【薄鋼／ねじなし電線管接続用】

納期区分	品番	接続できるねじ	接続できる電線管	φA	φB	φd	l1	l2	重量 (g/個)	入数 (個/袋)
○	REK1916	CTG16	E19/C19	25.3	25.0	17.2	12.0	29.0	37	20
○	REK1922	CTG22	E19/C19	25.2	30.8	17.2	13.0	30.0	44	20
○	REK2522	CTG22	E25/C25	32.0	30.8	23.5	13.0	31.0	52	20
○	REK3128	CTG28	E31/C31	38.6	38.1	29.5	15.0	34.0	76	20
確	REK3936	CTG36	E39/C39	45.4	47.2	35.9	15.0	37.2	105	10

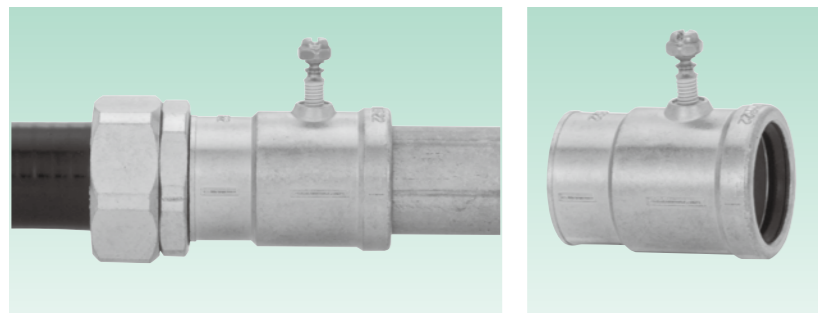
注1. ねじなし電線管 (E管) を接続の場合は電気用品安全法 (PSE) 適合品です。但し、注2の薄鋼電線管 (C管) を接続の場合は電気用品安全法 (PSE) 適用外です。

JIS C 8461-1 による分類コード  
REK1916, 1922, 2522 : X35511402410  
REK3128, 3936 : X35511402510

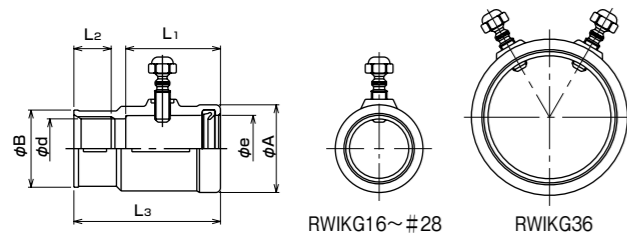
## ねじ／ねじなし変換防水アダプタ

管用平行おねじ付き防水コネクタ／厚鋼電線管 + ねじなし電線管

主材質 亜鉛めっき鋼 (ZDC2)	表面処理 電気亜鉛めっき (三価クロム)	環境 RoHS 10物質対応	特性 IP65	温度範囲 -25℃ ~90℃
-------------------------	----------------------------	----------------------	------------	----------------------



- 管用平行おねじ付きコネクタまたはねじ付き厚鋼電線管に、ねじなし電線管を接続するための防水アダプタです。
- 小ねじの締め付けは、頭が折れるまで行います。
- このアダプタはケーブル用電線管配管にご使用下さい。
- 本製品に使用しているトルク小ねじは単品で販売しております。商品分類名「サンパーツ」353頁のGLPA563をご参照下さい。
- ねじなし接続する電線管とカップリングの引張力は RWIKG16~28 にあつては 500N (JIS C 8461-21 の分類コードは 3 ミディアム) RWIKG36 にあつては 1000N (JIS C 8461-21 の分類コードは 4 ヘビー) です。



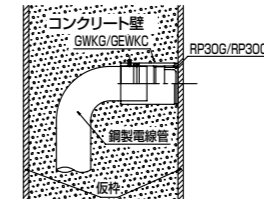
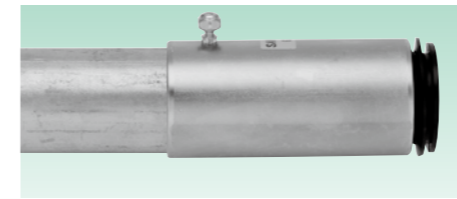
### 【ねじなし厚鋼電線管接続用】

納期区分	品番	接続できるねじ	接続できる電線管	φA	φB	φe	L3	φd	L1	L2	重量 (g/個)	入数 (個/袋)
○	RWIKG 16	CTG16	G16	28.4	25.0	21.6	47.5	19.3	32.2	12.0	67	20
○	RWIKG 22	CTG22	G22	34.7	30.8	27.1	48.7	24.8	32.5	13.0	86	20
○	RWIKG 28	CTG28	G28	41.6	38.1	33.9	54.9	31.2	36.6	15.0	124	20
○	RWIKG 36	CTG36	G36	50.6	47.2	42.5	58.6	39.8	40.1	15.0	171	10

## 壁出しカップリング (鋼製)

鋼製電線管用

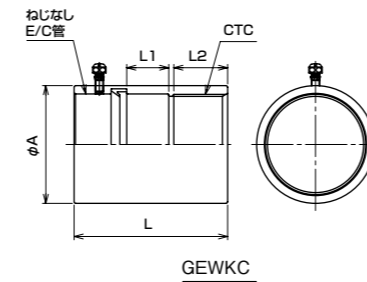
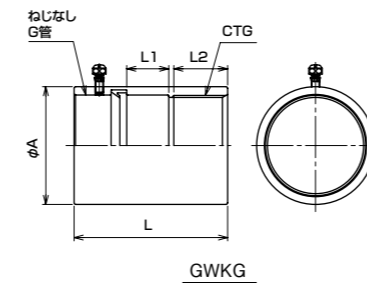
材質 鋼	表面処理 電気亜鉛めっき (三価クロム)	環境 RoHS 10物質対応	温度範囲 -25℃ ~90℃
---------	----------------------------	----------------------	----------------------



- 埋設電線管の壁部取合に用いるネジなしカップリングです。
- 埋設電線管のネジ切り作業が不要になります。
- 壁出しカップリングの仮枠側は、閉止プラグとしてご使用下さい。
- ねじなし接続側の防水性は IP67 (定められた条件下で水中に没しても内部に水が入らない) 仕様です。
- ねじなし接続側の電線管とカップリングの引張力は、1000N (JIS C 8461-21 の分類コードは 4 ヘビー) です。
- 本製品に使用しているトルク小ねじは単品で販売しております。商品分類名「サンパーツ」353頁のSPPA409をご参照下さい。

### 【厚鋼ねじなし管用】

納期区分	品番	接続できる厚鋼ねじなし電線管呼び	接続できるねじ呼び	φA	L	L1	L2	重量 (g/個)	入数 (個/袋)
確	GWKG 28	G28	CTG 28	40.0	83.0	25	25	240	10
確	GWKG 36	G36	CTG 36	50.8	86.0	25	28	407	5
確	GWKG 42	G42	CTG 42	57.0	87.3	25	28	475	5
○	GWKG 54	G54	CTG 54	70.0	91.3	25	32	695	5
○	GWKG 70	G70	CTG 70	85.0	109.1	37	36	997	2
確	GWKG 82	G82	CTG 82	101.6	113.1	37	40	1204	2
確	GWKG 104	G104	CTG 104	127.0	119.0	37	45	2286	1



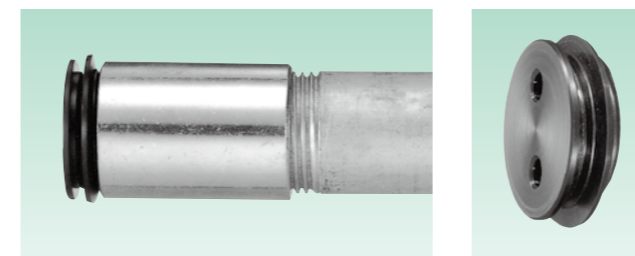
### 【薄鋼ねじなし管用】

納期区分	品番	接続できる薄鋼電線管呼び	接続できるねじ呼び	φA	L	L1	L2	重量 (g/個)	入数 (個/袋)
確	GEWKC 25	C25/E25	CTC 25	34.0	68.6	20	17	201	10
確	GEWKC 31	C31/E31	CTC 31	40.0	72.0	20	19	243	10
確	GEWKC 39	C39/E39	CTC 39	48.6	74.0	20	21	387	10
確	GEWKC 51	C51/E51	CTC 51	60.5	83.4	25	24	494	5
確	GEWKC 63	C63/E63	CTC 63	73.0	86.4	25	27	642	5
確	GEWKC 75	C75/E75	CTC 75	89.1	93.0	27	30	1136	2

## カップリング用プラグ

鋼製電線管のカップリング用

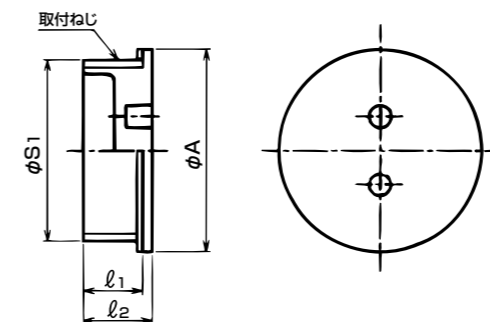
材質 PE	色調 黒色	特性 IP67	環境 RoHS 10物質対応	温度範囲 -50℃ ~100℃
----------	----------	------------	----------------------	-----------------------



- 鋼製電線管のカップリング用の合成樹脂製プラグです。
- コンクリートの壁にカップリングを埋設し、カップリング止めにすると、仮枠にプラグを差し込んで使用します。

### 【厚鋼電線管ねじ用】

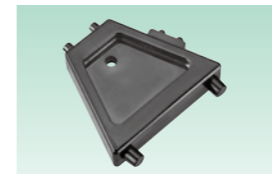
納期区分	品番	取付けできるカップリング	φA	l1	l2	取付けねじ JIS C 8305		重量 (g/個)	入数 (個/袋)
						φS1	呼び		
確	RP30G 16	G16	25.0	10.0	12.0	20.9	CTG16	2	20
○	RP30G 22	G22	31.0	10.0	12.0	26.4	CTG22	3	20
○	RP30G 28	G28	38.0	10.5	12.5	33.2	CTG28	5	10
○	RP30G 36	G36	49.0	11.5	13.5	41.9	CTG36	9	10
○	RP30G 42	G42	55.0	12.0	14.0	47.8	CTG42	11	5
○	RP30G 54	G54	68.0	13.0	15.0	59.6	CTG54	16	5
○	RP30G 70	G70	84.0	14.5	16.5	75.1	CTG70	25	2
○	RP30G 82	G82	97.0	15.5	17.5	87.8	CTG82	33	2
確	RP30G 104	G104	124.0	17.0	19.0	113.0	CTG104	47	1



### 【薄鋼電線管ねじ用】

納期区分	品番	取付けできるカップリング	φA	l1	l2	取付けねじ JIS C 8305		重量 (g/個)	入数 (個/袋)
						φS1	呼び		
確	RP30C 19	C 19	23.0	10.0	12.0	19.1	CTC19	2	20
確	RP30C 25	C 25	30.0	10.0	12.0	25.4	CTC25	3	20
確	RP30C 31	C 31	36.0	10.5	12.5	31.8	CTC31	5	10
確	RP30C 39	C 39	43.0	11.5	13.5	38.1	CTC39	6	10
確	RP30C 51	C 51	56.0	12.0	14.0	50.8	CTC51	9	5
確	RP30C 63	C 63	70.0	13.0	15.0	63.5	CTC63	14	5
確	RP30C 75	C 75	83.0	14.5	16.5	76.2	CTC75	20	2

RP30G/RP30C 用 スパナ



主材質 PA6	環境 RoHS 10物質対応	温度範囲 20℃ ~100℃
------------	----------------------	----------------------

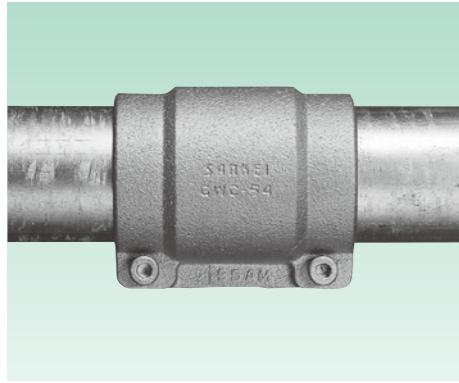
納期区分	品番	適用するプラグ	重量 (g/個)	入数 (個/袋)
○	SPTL 204	RP30G/RP30C	39	1



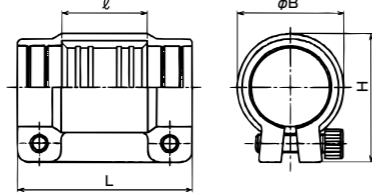
## 耐圧防水型カップリング (FCD 製)

主材質	表面処理	特性	温度範囲
FCD	ダクロライズ	耐圧防水 0.5MPa	-25℃ ~90℃

ねじなし厚鋼電線管+ねじなし厚鋼電線管



- ねじなし厚鋼電線管相互を接続するための耐圧防水型のカップリングです。
- コンクリート埋設に配管できます。
- 電線管とカップリングの引張力は2500N (JIS C 8461-21 の分類コードは5ペリーヘビー) です。
- このカップリングは、JIS 規格外となります。また電気用品安全法に規定がありませんのでケーブル工事用としてご使用下さい。
- 原子力/火力発電所に多量に使用されています。
- 屋外では亜鉛合金ダイカスト製をご使用下さい。



部品名称	材質	処理
本体	FCD	ダクロライズ
パッキン	CR	—
六角穴付きボルト	SCM	ダクロライズ

GWC16,92は、2023年6月20日出荷分までの対応をもって販売を終了させていただきました。長らくのご愛顧誠にありがとうございました。

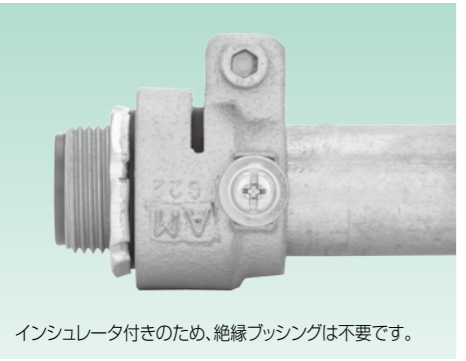
納期区分	品番	接続できる厚鋼電線管		φB	ℓ	L	H	六角穴付きボルト		重量 (g/個)	入数 (個/箱)
		呼び	内径					呼び×本数	締付けトルク (N・m)		
◎	GWC 16	G16	16.4	販売終了	42.2	M6×2本	11	160	50	50	
◎	GWC 22	G22	21.9	38.6	33.6						66.0
◎	GWC 28	G28	28.3	44.9	37.6	77.0	M8×2本	17	360	50	
◎	GWC 36	G36	36.9	55.6	42.6	88.0					530
◎	GWC 42	G42	42.8	62.3	47.6	94.0	M10×2本	27	670	20	
◎	GWC 54	G54	54.0	74.6	49.6	101.0					850
◎	GWC 70	G70	69.6	91.7	57.0	113.0	1320	10	1820	10	
◎	GWC 82	G82	82.3	105.7	64.0	123.0					121.7
◎	GWC 92	G92	93.7	販売終了	134.6	M10×2本	27	2290	5	3010	
◎	GWC 104	G104	106.4	134.4	74.0						140.0
◎	GWC 130	SGP125A	130.8	160.8	82.0	154.0	177.6	4160	4		

注. 完成品在庫となりますが在庫状況により新たに生産となる場合がございます。その際には鋳鉄品のため納期 2~3 ヶ月程頂く場合がありますのでご了承下さい。

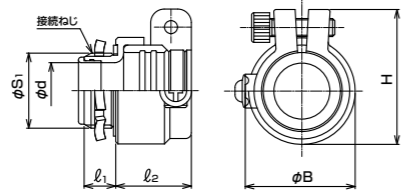
## 防水型コネクタ (FCD 製)

主材質	表面処理	特性	温度範囲
FCD	ダクロライズ	IP67	-25℃ ~90℃

ねじなし厚鋼電線管おねじ付き



- ねじなし厚鋼電線管をボックス類のノックアウトに接続するための防水型のコネクタです。
- 電線管とコネクタの引張力は2500N (JIS C 8461-21 の分類コードは5ペリーヘビー) です。
- このコネクタは、JIS 規格外となります。また電気用品安全法に規定がありませんのでケーブル工事用としてご使用下さい。
- 原子力/火力発電所に多量に使用されています。
- 屋外では亜鉛合金ダイカスト製をご使用下さい。



部品名称	材質	処理
本体	FCD	ダクロライズ
パッキン	CR	—
六角穴付きボルト	SCM	ダクロライズ
シートパッキン	NBR	—
ロックナット	SPHC	電気亜鉛めっき
インシュレータ	PA	—
プライマ穴付ナベ座付小ねじ	SWCH-12A	電気亜鉛めっき

GWBG16は、2023年6月20日出荷分までの対応をもって販売を終了させていただきました。長らくのご愛顧誠にありがとうございました。  
GWBG92は、2022年12月20日出荷分までの対応をもって販売を終了させていただきました。長らくのご愛顧誠にありがとうございました。

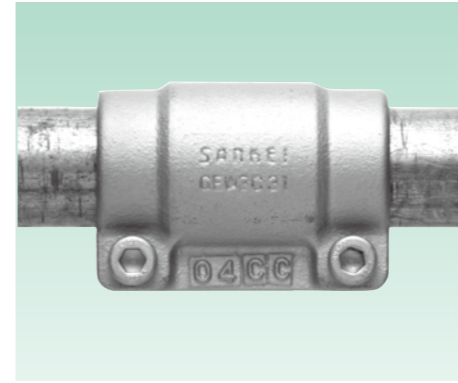
納期区分	品番	接続できる厚鋼電線管	φB	φd	H	ℓ1	ℓ2	六角穴付きボルト		接続ねじ JIS C 8305 JIS B 0202	重量 (g/個)	入数 (個/箱)	
								呼び×本数	締付けトルク (N・m)				φS1
◎	GWBG 16	G16	34.1	販売終了	26.3	M6×1本	11	20.9	G1/2	107	100		
◎	GWBG 22	G22	40.0	20.0	51.1							14.0	29.4
◎	GWBG 28	G28	47.2	24.6	59.8	16.0	33.5	M8×1本	17	33.2	G1	229	50
◎	GWBG 36	G36	57.9	33.0	71.0	18.0	37.2						
◎	GWBG 42	G42	64.4	38.3	75.7	18.0	39.3	M10×1本	27	47.8	G1-1/2	386	30
◎	GWBG 54	G54	78.2	49.3	90.3	20.0	42.5						
◎	GWBG 70	G70	95.2	64.0	109.2	29.0	47.6	75.1	CTG70	917	20		
◎	GWBG 82	G82	110.5	76.3	125.2	31.0	53.3	87.8	CTG82	1191	10		
◎	GWBG 92	G92	124.8	販売終了	56.6	M10×1本	27	100.3	CTG92	1598	6		
◎	GWBG 104	G104	139.7	100.3	152.9							32.0	60.3
◎	GWBG 130	SGP125A	167.7	124.7	181.6	34.0	67.8	138.4	G5	3142	4		

注. 完成品在庫となりますが在庫状況により新たに生産となる場合がございます。その際には鋳鉄品のため納期 2~3 ヶ月程頂く場合がありますのでご了承下さい。

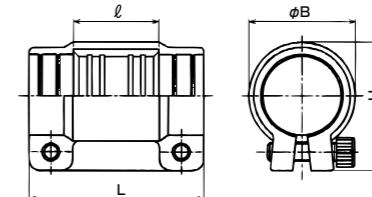
## 耐圧防水型カップリング (FCD 製)

主材質	表面処理	特性	温度範囲
FCD	ダクロライズ	耐圧防水 0.5MPa	-25℃ ~90℃

ねじなし薄鋼電線管+ねじなし薄鋼電線管



- ねじなし薄鋼電線管又は、ねじなし電線管相互を接続するための耐圧防水型のカップリングです。
- コンクリート埋設に配管できます。
- 電線管とカップリングの引張力は2500N (JIS C 8461-21 の分類コードは5ペリーヘビー) です。
- このカップリングは、JIS 規格外となります。また電気用品安全法に規定がありませんのでケーブル工事用としてご使用下さい。
- 原子力/火力発電所に多量に使用されています。
- 屋外では亜鉛合金ダイカスト製をご使用下さい。



部品名称	材質	処理
本体	FCD	ダクロライズ
パッキン	CR	—
六角穴付きボルト	SCM	ダクロライズ

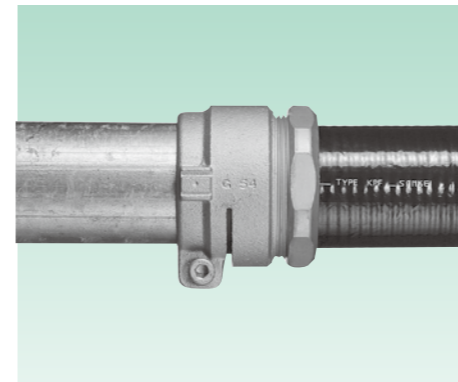
納期区分	品番	接続できるねじなし薄鋼電線管	電線管内径		φB	ℓ	L	H	六角穴付きボルト		重量 (g/個)	入数 (個/袋)
			ねじなし	薄鋼					呼び×本数	締付けトルク (N・m)		
◎	GEW3C 31	E31/C31	29.0	28.6	43.2	37.0	76.0	54.3	M8×2本	17	345	50
◎	GEW3C 39	E39/C39	35.3	34.9	50.5	41.8	85.2	62.7				
◎	GEW3C 51	E51/C51	48.0	47.6	64.8	47.0	95.8	76.2	M10×2本	27	690	20
◎	GEW3C 63	E63/C63	60.3	59.5	79.1	48.8	104.7	91.0				
◎	GEW3C 75	E75/C75	72.6	72.2	93.0	56.8	114.6	107.7	1348	10		

注. 完成品在庫となりますが在庫状況により新たに生産となる場合がございます。その際には鋳鉄品のため納期 2~3 ヶ月程頂く場合がありますのでご了承下さい。

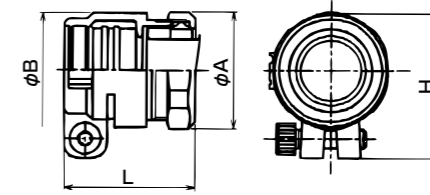
## 防水型コンビネーションカップリング (FCD 製)

主材質	表面処理	特性	温度範囲
FCD	ダクロライズ	IP67	-25℃ ~90℃

ねじなし厚鋼電線管+ビニル被覆ケイフレックス



- ねじなし厚鋼電線管とビニル被覆ケイフレックスを接続するための防水型のコンビネーションカップリングです。
- ケイフレックスとカップリングの引張力は#16~#54は1000N (JIS C 8461-21 の分類コードは4ヘビー)、#70以上は2500N (JIS C 8461-21 の分類コードは5ペリーヘビー) です。
- 電線管とカップリングの引張力は2500N (JIS C 8461-21 の分類コードは5ペリーヘビー) です。
- このカップリングは、JIS 規格外となります。また電気用品安全法に規定がありませんのでケーブル工事用としてご使用下さい。
- 屋外では亜鉛合金ダイカスト製をご使用下さい。



部品名称	材質	処理
本体	FCD	ダクロライズ
パッキン	CR	—
六角穴付きボルト	SCM	ダクロライズ
フェラル	SPCE	電気亜鉛めっき
グランドパッキン	PA	—
袋ナット	ZDC	ダクロライズ

GWKK16は、2023年6月20日出荷分までの対応をもって販売を終了させていただきました。長らくのご愛顧誠にありがとうございました。  
GWKK92は、2022年12月20日出荷分までの対応をもって販売を終了させていただきました。長らくのご愛顧誠にありがとうございました。

納期区分	品番	接続できる電線管		最小内径	φA	φB	H	L	六角穴付きボルト		重量 (g/個)	入数 (個/袋)
		ケイフレックス	厚鋼電線管						呼び×本数	締付けトルク (N・m)		
◎	GWKK 16	16	G16	販売終了	44.8	40.0	M6×1本	11	120	20	100	
◎	GWKK 22	22	G22	19.3	40.1	40.0						51.1
◎	GWKK 28	28	G28	24.9	48.1	47.2	59.8	53.0	M8×1本	17	280	10
◎	GWKK 36	36	G36	34.5	58.6	57.9	71.0	58.0				
◎	GWKK 42	42	G42	38.2	66.3	64.4	75.7	63.0	M10×1本	27	500	5
◎	GWKK 54	54	G54	49.5	84.0	78.2	90.3	81.0				
◎	GWKK 70	70	G70	60.6	102.0	95.2	109.2	100.0	KIH KIC KPF KIV	27	1360	2
◎	GWKK 82	82	G82	75.5	118.8	110.5	125.2	106.0				
◎	GWKK 92	92	G92	販売終了	137.9	114.0	M10×1本	27	2250	1	8	
◎	GWKK 104	104	G104	99.1	145.7	139.7						152.9
◎	GWKK 130	130	SGP125A	122.0	186.9	167.7	181.6	134.0	3940	1	2	

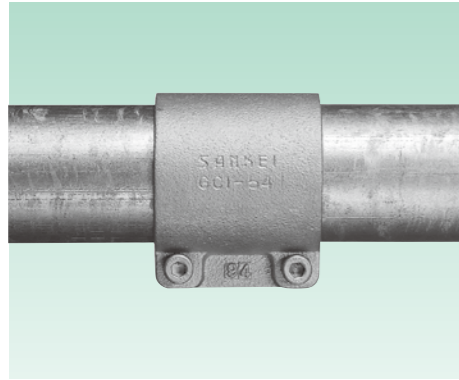
注. 完成品在庫となりますが在庫状況により新たに生産となる場合がございます。その際には鋳鉄品のため納期 2~3 ヶ月程頂く場合がありますのでご了承下さい。



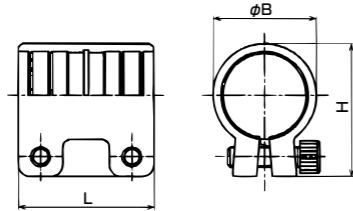
## 非防水型カップリング (FCD 製)

主材質	表面処理	特性	温度範囲
FCD	ダクロタイズド	非防水	-45℃ ~200℃

ねじなし厚鋼電線管+ねじなし厚鋼電線管



- ねじなし厚鋼電線管相互を接続するための非防水型のカップリングです。
- 電線管とカップリングの引張力は2500N (JIS C 8461-21 の分類コードは5ペリーヘビー) です。
- このカップリングは、JIS 規格外となります。また電気用品安全法に規定がありませんのでケーブル工事用としてご使用下さい。
- 原子力/火力発電所に多量に使用されています。
- 屋外では亜鉛合金ダイカスト製をご使用下さい。



部品名称	材質	処理
本体	FCD	ダクロタイズド
六角穴付きボルト	SCM	ダクロタイズド

GCI16,92は、2023年6月20日出荷分までの対応をもって販売を終了させていただきました。長らくのご愛顧誠にありがとうございました。

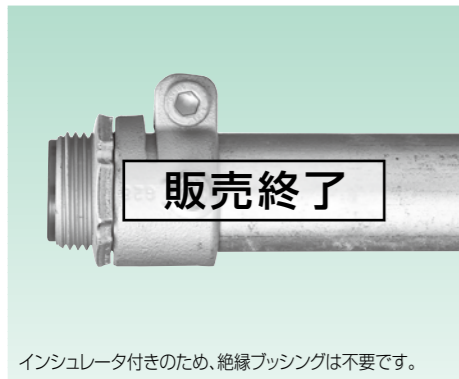
納期区分	品番	接続できる厚鋼電線管		φB	H	L	六角穴付きボルト		重量 (g/個)	入数 (個/箱)
		呼び	内径				呼び×本数	締付けトルク (N・m)		
確	GCI 16	G16	16.4	販売終了		42.0	M6×2本	11	120	20
○	GCI 22	G22	21.9	33.6	45.6	48.0			160	50
○	GCI 28	G28	28.3	41.0	54.1	55.0	M8×2本	17	270	50
○	GCI 36	G36	36.9	49.6	64.2	63.0			350	30
○	GCI 42	G42	42.8	56.3	70.8	65.0			430	20
○	GCI 54	G54	54.0	68.7	84.0	70.0			520	20
○	GCI 70	G70	69.6	85.0	102.7	78.0	M10×2本	27	810	10
○	GCI 82	G82	82.3	98.2	116.9	87.0			1140	10
確	GCI 92	G92	93.7	販売終了		94.0			1510	5
○	GCI 104	G104	106.4	124.6	143.8	100.0	1930	5		
確	GCI 130	SGP125A	130.8	153.1	171.4	115.0	2730	4		

注. 完成品在庫となりますが在庫状況により新たに生産となる場合がございます。その際には鋳鉄品のため納期 2~3 ヶ月程頂く場合がありますのでご了承下さい。

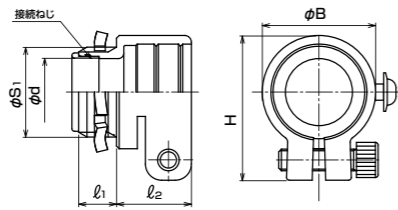
## 非防水型コネクタ (FCD 製)

主材質	表面処理	特性	温度範囲
FCD	ダクロタイズド	非防水	-45℃ ~200℃

ねじなし厚鋼電線管おねじ付き



- ねじなし厚鋼電線管をボックス類のノックアウトに接続するための非防水型のコネクタです。
- 電線管とコネクタの引張力は2500N (JIS C 8461-21 の分類コードは5ペリーヘビー) です。
- このコネクタは、JIS 規格外となります。また電気用品安全法に規定がありませんのでケーブル工事用としてご使用下さい。
- 原子力/火力発電所に多量に使用されています。
- 屋外では亜鉛合金ダイカスト製をご使用下さい。



部品名称	材質	処理
本体	FCD	ダクロタイズド
六角穴付きボルト	SCM	ダクロタイズド
ナベ座付小ねじ	SWCH	電気亜鉛めっき
ロックナット	SPHC	電気亜鉛めっき
インシュレータ	PA	-

GBGは、2022年12月20日出荷分までの対応をもって販売を終了させていただきました。長らくのご愛顧誠にありがとうございました。

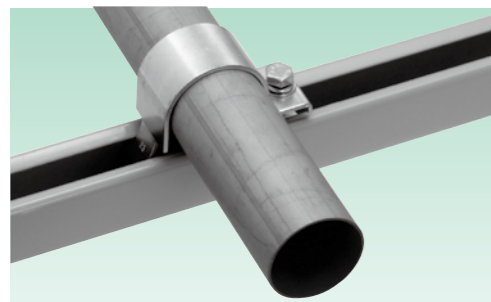
納期区分	品番	接続できる厚鋼電線管	φB	φd	H	l <sub>1</sub>	l <sub>2</sub>	六角穴付きボルト		ナベ座付小ねじ	接続ねじ		重量 (g/個)	入数 (個/箱)
								呼び×本数	締付けトルク (N・m)		JIS C 8305	JIS B 0202		
確	GBG 16	G16	28.6	14.1	37.0	10.0	22.5	M6×1本	11	M5	φS1	呼び	70	20
○	GBG 22	G22	34.5	20.0	43.8	14.0	24.6				20.9	G1/2	101	20
○	GBG 28	G28	41.9	24.6	53.6	16.0	27.7	M8×1本	17		33.2	G1	172	20
○	GBG 36	G36	51.1	33.0	63.6	18.0	29.9				41.9	G1-1/4	229	10
○	GBG 42	G42	57.6	38.3	69.1	19.0	32.0	M10×1本	27		47.8	G1-1/2	295	10
○	GBG 54	G54	69.8	49.3	81.7	20.0	35.0				59.6	G2	404	5
○	GBG 70	G70	86.3	64.0	99.7	23.0	38.0	M10×1本	27	75.1	CTG70	634	4	
○	GBG 82	G82	100.0	76.3	114.1	31.0	39.5			87.8	CTG82	841	4	
確	GBG 92	G92	113.7	88.2	126.0	32.0	41.8			100.3	CTG92	1010	2	
○	GBG 104	G104	127.4	100.3	139.9	32.0	44.0	113.0	CTG104	1360	2			
確	GBG 130	SGP125A	154.4	124.7	167.7	34.0	46.5	138.4	G5	2030	1			

※GBG16は、ボンド用の端子台は設けておりません。

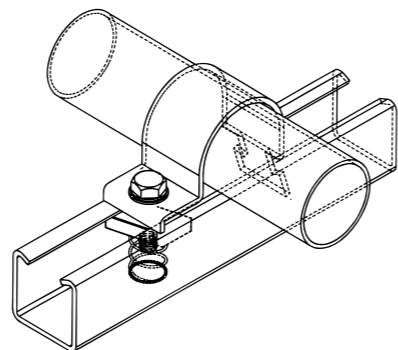
注. 完成品在庫となりますが在庫状況により新たに生産となる場合がございます。その際には鋳鉄品のため納期 2~3 ヶ月程頂く場合がありますのでご了承下さい。

## 電線管用 サポート用高強度クランプ

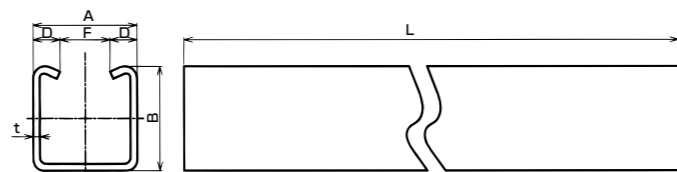
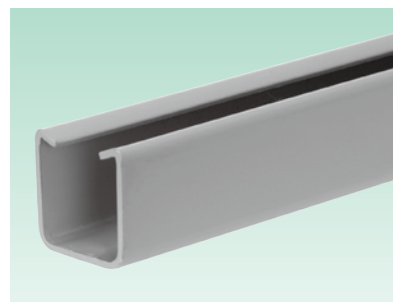
### 電線管用チャンネル/クランプ



- 電線管を固定するためのクランプです。
- クランプ（型式：CS※、CS※Z）にはM10のボルト、ワッシャ、スプリングワッシャ、スプリング付ナットを付属します。

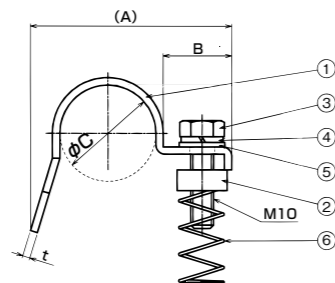


### CSチャンネル



納期区分		品番		A	B	D	F	L	t	重量(g/個)		入数
塗装N7	溶融めっき	塗装N7	溶融亜鉛めっき							C50-3N7	C50-3Z	(個/袋)
確	確	C50-3N7	C50-3Z	50	50	13	24	2500	3.2	9500	10100	1

### CS高強度クランプ



No.	部品名称	電気亜鉛めっき品		溶融亜鉛めっき	
		材質	処理	材質	処理
1	サドル	鋼	電気亜鉛めっき	鋼	溶融亜鉛めっき
2	ナット	鋼	電気亜鉛めっき	鋼	溶融亜鉛めっき
3	ボルト	鋼	電気亜鉛めっき	SUS	—
4	スプリングワッシャ	鋼	電気亜鉛めっき	SUS	—
5	ワッシャ	鋼	電気亜鉛めっき	SUS	—
6	スプリング	鋼	電気亜鉛めっき	SUS	—

●六角ボルトの締付けトルクは、全てのサイズ26N・mで締付けを行なって下さい。

### 【厚鋼電線管用】

納期区分		品番		取付けできる電線管呼び	(A)	B	φC	t	重量(g/個)	入数(個/袋)
電気亜鉛めっき	溶融亜鉛めっき	電気亜鉛めっき仕様	溶融亜鉛めっき仕様							
確	確	CS 22	CS 22 Z	G22	81.6	30	26.5	3.2	210	1
確	確	CS 28	CS 28 Z	G28	91.9		33.3		235	1
確	確	CS 36	CS 36 Z	G36	93.1		41.9		255	1
確	確	CS 42	CS 42 Z	G42	103.6		47.8		270	1
確	確	CS 54	CS 54 Z	G54	115.7		59.6		305	1
確	確	CS 70	CS 70 Z	G70	132.2		75.2		355	1
確	確	CS 82	CS 82 Z	G82	149.1		87.9		385	1
確	確	CS 104	CS 104 Z	G104	182.9		113.4		480	1
確	確	CS 125	CS 125 Z	SGP125A	214.4		139.8		560	1

### 【薄鋼電線管用】

納期区分		品番		取付けできる電線管呼び	(A)	B	φC	t	重量(g/個)	入数(個/袋)
電気亜鉛めっき	溶融亜鉛めっき	電気亜鉛めっき仕様	溶融亜鉛めっき仕様							
確	確	CS 25	C25	E25/C25	78.9	30	25.4	3.2	205	1
確	確	CS 31	C31	E31/C31	80.2		31.8		225	1
確	確	CS 39	C39	E39/C39	87.2		38.1		240	1
確	確	CS 51	C51	E51/C51	104.8		50.8		275	1
確	確	CS 63	C63	E63/C63	119.7		63.5		305	1
確	確	CS 75	C75	E75/C75	136.4		76.2		345	1



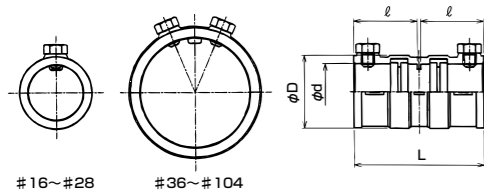
## 防水型カップリング

ねじなしポリエチレン鋼管+ポリエチレン鋼管

主材質 亜鉛合金ダイカスト (ZDC2)	表面処理 電気亜鉛めっき (三亜鉛カメット)	特性 IP65	環境 RoHS 10物質対応	温度範囲 -20℃ ~90℃
----------------------------	------------------------------	------------	----------------------	----------------------



- パナソニック製ねじなしポリエチレン鋼管相互を接続するための防水型の亜鉛合金ダイカスト製のカップリングです。
- 小ねじの締付けは、六角部が本体に接するまで行います。
- 電線管とカップリングの引張力は#16~#28にあっては500N (JIS C 8461-21 の分類コードは3ミディウム)、#36以上は1000N (JIS C 8461-21 の分類コードは4ヘビー) です。
- このカップリングは、JIS 規格外となります。また電気用品安全法に規定がありませんのでケーブル工事用としてご使用下さい。



納期区分	品番	接続できるポリエチレン鋼管		φD	φd	L	ℓ	重量 (g/個)	入数 (個/袋)
		呼び	メーカー型式						
確	GJC 16	16	パナソニック殿 DWL※P	29.0	23.5	50.0	24.3	82	20
確	GJC 22	22		34.9	29.0	55.0	26.8	112	20
確	GJC 28	28		42.9	35.9	65.0	31.8	168	10
確	GJC 36	36		52.2	44.5	68.0	33.2	237	10
確	GJC 42	42		58.8	50.5	85.0	41.7	350	5
確	GJC 54	54		70.7	62.5	105.0	51.6	507	5
確	GJC 70	70		88.0	78.3	110.0	54.1	710	2
確	GJC 82	82		101.2	91.1	115.0	56.6	894	2
確	GJC 104	104		128.4	116.6	125.0	61.6	1442	1

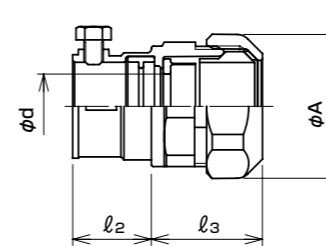
## コンビネーションカップリング

ねじなしポリエチレン鋼管+防水ブリカ

#101-92除く 主材質 亜鉛合金ダイカスト (ZDC2)	#101-92のみ 主材質 真鍮	表面処理 電気亜鉛めっき (三亜鉛カメット)	特性 IP65	環境 RoHS 10物質対応	温度範囲 -25℃ ~90℃
---	------------------------	------------------------------	------------	----------------------	----------------------



- パナソニック製ねじなしポリエチレン鋼管と防水ブリカを接続するための防水型の亜鉛合金ダイカスト製のコンビネーションカップリングです。
- 小ねじの締付けは、六角部が本体に接するまで行います。
- ブリカチューブとカップリングの引張力は500N (JIS C 8461-23 の分類コードは3ミディウム) です。
- 電線管とカップリングの引張力は#17~#30にあっては500N (JIS C 8461-23 の分類コードは3ミディウム)、#38以上は1000N (JIS C 8461-23 の分類コードは4ヘビー) です。
- このカップリングは、JIS 規格外となります。また電気用品安全法に規定がありませんのでケーブル工事用としてご使用下さい。



納期区分	品番	接続できる電線管		φA	φd	ℓ2	ℓ3	重量 (g/個)	入数 (個/袋)
		ブリカチューブ	ポリエチレン鋼管						
○	WKJ 17	17	16	38.0	17.0	20.7	26	83	20
○	WKJ 24	24	22	47.2	22.9	21.2	29	127	20
○	WKJ 30	30	28	53.8	29.9	23.5	32	190	10
○	WKJ 38	38	36	63.6	37.9	25.5	38	285	10
○	WKJ 50	50	42	78.6	46.8	26.8	40	410	5
○	WKJ 50-54	50	54	78.6	50.0	27.8	40	410	5
○	WKJ 63	63	54	92.4	63.3	27.8	40	543	2
○	WKJ 76	76	70	107.6	77.2	33.0	41	700	2
○	WKJ 83	83	82	114.2	82.1	34.0	44	877	2
確	WKJ 101-92	101	92	135.9	95.7	47.5	47	1890	1
○	WKJ 101-104	101	104	135.9	100.8	36.0	46	1239	1

## 防水型コネクタ

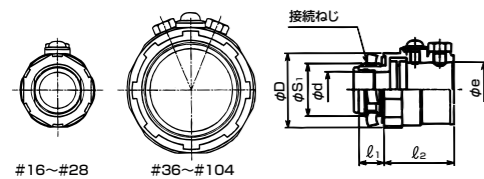
ねじなしポリエチレン電線管 厚鋼電線管おねじ付き

主材質 亜鉛合金ダイカスト (ZDC2)	表面処理 電気亜鉛めっき (三亜鉛カメット)	特性 IP65	環境 RoHS 10物質対応	温度範囲 -20℃ ~90℃
----------------------------	------------------------------	------------	----------------------	----------------------



- パナソニック製ねじなしポリエチレン電線管をボックス類のノックアウトに接続するための防水型の亜鉛合金ダイカスト製のコネクタです。
- 小ねじの締付けは、六角部が本体に接するまで行います。
- 電線管とコネクタの引張力は#16~#28にあっては500N (JIS C 8461-21 の分類コードは3ミディウム)、#36以上は1000N (JIS C 8461-21 の分類コードは4ヘビー) です。
- このコネクタは、JIS 規格外となります。また電気用品安全法に規定がありませんのでケーブル工事用としてご使用下さい。

インシュレータ付きのため、絶縁ブッシングは不要です。



納期区分	品番	接続できるポリエチレン電線管		φD	φd	φe	ℓ1	ℓ2	接続ねじ		重量 (g/個)	入数 (個/袋)
		呼び	メーカー型式						φS1	呼び		
確	GJBG 16	16	パナソニック殿 DWL※P	29.9	14.1	23.5	10.0	31.3	20.9	G1/2	70	20
確	GJBG 22	22		37.2	20.0	29.0	12.0	32.0	26.4	G3/4	97	20
確	GJBG 28	28		45.0	24.6	35.9	14.0	32.9	33.2	G1	141	10
確	GJBG 36	36		54.2	33.0	44.5	14.0	35.5	41.9	G1-1/4	193	10
確	GJBG 42	42		62.1	38.3	50.5	16.0	45.6	47.8	G1-1/2	288	5
確	GJBG 54	54		73.3	49.3	62.5	16.0	53.6	59.6	G2	401	5
確	GJBG 70	70		90.8	64.0	78.3	29.0	58.4	75.1	CTG70	585	2
確	GJBG 82	82		104.2	76.3	91.1	31.0	60.6	87.8	CTG82	718	2
確	GJBG 104	104		132.3	100.3	116.6	32.0	65.3	113.0	CTG104	1089	1

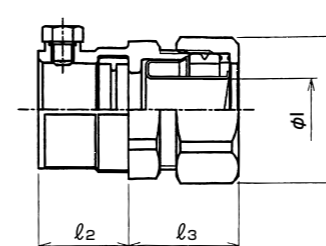
## コンビネーションカップリング

ねじなしポリエチレン鋼管+ビニル被覆ケイレックス

#92除く 主材質 亜鉛合金ダイカスト (ZDC2)	#92のみ 主材質 真鍮	表面処理 電気亜鉛めっき (三亜鉛カメット)	特性 IP65	環境 RoHS 10物質対応	温度範囲 -20℃ ~90℃
-------------------------------------	--------------------	------------------------------	------------	----------------------	----------------------



- パナソニック製ねじなしポリエチレン鋼管とケイレックスを接続するための防水型の亜鉛合金ダイカスト製のコンビネーションカップリングです。
- 小ねじの締付けは、六角部が本体に接するまで行います。
- 電線管とカップリングの引張力は#16~#28にあっては500N (JIS C 8461-21 の分類コードは3ミディウム)、#36以上は1000N (JIS C 8461-21 の分類コードは4ヘビー) です。
- このカップリングは、JIS 規格外となります。また電気用品安全法に規定がありませんのでケーブル工事用としてご使用下さい。

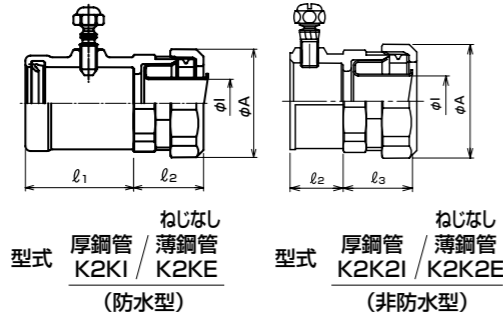
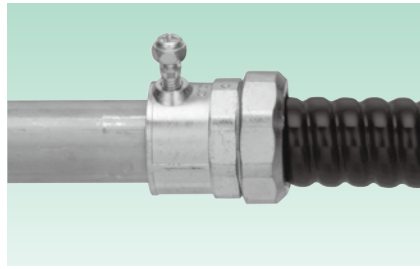


納期区分	品番	接続できる電線管		φA	φ1	ℓ2	ℓ3	重量 (g/個)	入数 (個/袋)
		ケイレックス	ポリエチレン鋼管						
○	KMKJ 16	16	16	34.2	14.3	20.7	22	85	20
○	KMKJ 22	22	22	41.5	19.3	21.2	24	126	20
○	KMKJ 28	28	28	48.3	24.9	23.5	27	170	10
○	KMKJ 36	36	36	58.8	34.5	25.5	30	252	10
○	KMKJ 42	42	42	66.8	38.2	26.8	32	336	10
○	KMKJ 54	54	54	80.0	49.5	27.8	34	458	5
確	KMKJ 70	70	70	92.4	60.6	33.0	38	642	2
確	KMKJ 82	82	82	109.8	75.5	34.0	41	886	2
確	KMKJ 92	92	92	123.8	86.4	36.0	45	1880	1
確	KMKJ 104	104	104	137.5	99.1	36.0	48	1406	1

注：接続できる電線管のケイレックス欄の※の型式は、KMS, KMV, KPF, KIC, KIH, KIV, KPBF, KMEC, KUU, KCS, KMB, KIB, KM, KI です。詳細サイズについては、ケイレックスの各頁をご参照下さい。

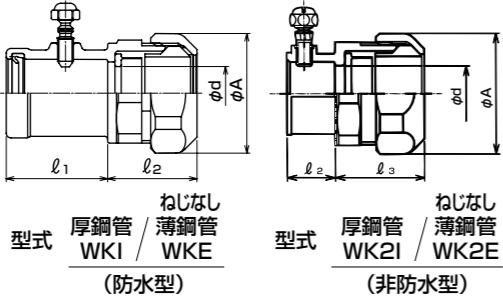
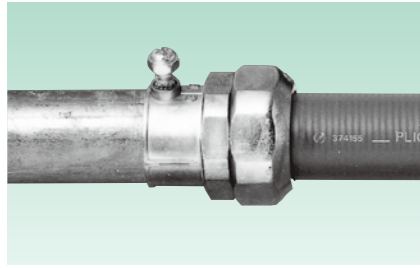
## コンビネーションカップリング

厚鋼電線管+ビニル被覆ケイフレックス/ねじなし電線管、薄鋼電線管+ビニル被覆ケイフレックス



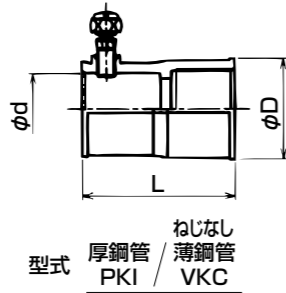
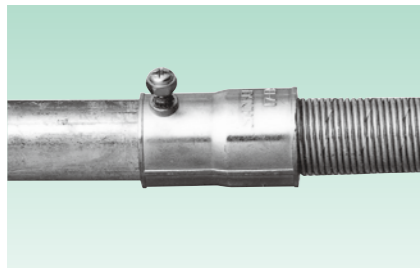
- 鋼製電線管とビニル被覆ケイフレックスを接続するための防水型及び非防水型のコンビネーションカップリングです。
- 電線は、ケーブルをご使用下さい。
- 詳細は、商品分類名「ケイフレックス」26頁をご参照下さい。

厚鋼電線管+防水ブリカ/ねじなし電線管、薄鋼電線管+防水ブリカ



- 鋼製電線管と防水ブリカを接続するための防水型及び非防水型のコンビネーションカップリングです。
- 電線は、ケーブルをご使用下さい。
- 詳細は、商品分類名「ブリカチューブ」267頁をご参照下さい。

厚鋼電線管+ブリカチューブ (PZ) /ねじなし電線管、薄鋼電線管+ブリカチューブ (PZ)



- 鋼製電線管とブリカチューブを接続するための非防水型のコンビネーションカップリングです。
- 小ねじの締付けは、頭が折れるまで行います。
- 詳細は、商品分類名「ブリカチューブ」258頁をご参照下さい。

## その他の管用

## コンビネーションカップリング

FRP管+ステンレス製ビニル被覆ケイフレックス



用途：情報ボックス、橋梁工事関連で使用される異種管に接続できる継ぎ手です。

- ビニル被覆ケイフレックス LIC/LIH と FRP 管を接続するためのステンレス (SUS304) 製のコンビネーションカップリング (型式 KMKFL) です。
- 詳細は商品分類名「サンパイプ」ケイフレックス用附属品 304 頁をご参照下さい。

MCCP管+ステンレス製ビニル被覆ケイフレックス



用途：情報ボックス、橋梁工事関連で使用される異種管に接続できる継ぎ手です。

- ビニル被覆ケイフレックス LIC/LIH と NKK 製 MCCP 管を接続するためのステンレス (SUS304) 製のコンビネーションカップリング (型式 KMKJ2L) です。
- 詳細は商品分類名「サンパイプ」ケイフレックス用附属品 304 頁をご参照下さい。

## アース端子付きロックナット

真鍮/亜鉛ダイカスト製



- アース端子付きの厚鋼、電線管用の真鍮製または亜鉛合金ダイカスト製のロックナット (型式 RLEG) です。
- 詳細は、商品分類名「サンパーツ」354 頁をご参照下さい。

## アース端子付きワッシャ

真鍮製



- アース端子付きの厚鋼、薄鋼電線管用の真鍮製のワッシャ (型式 RWEG/RWEC) です。
- 詳細は、商品分類名「サンパーツ」354 頁をご参照下さい。

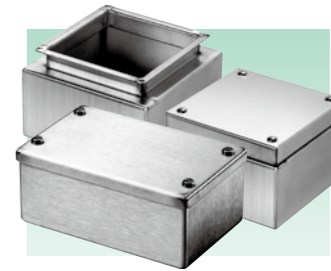
## トルクねじ

ねじなし附属品用



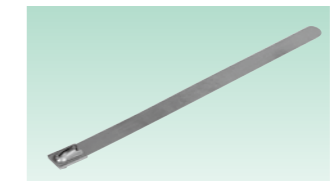
- 金属製電線管をねじなし接続するとき使用する鋼製のトルクねじです。
- プッシング (型式 RBUI) 等を屋外で使用する時、トルクねじの錆が心配の場合、ステンレス製の六角ボルトをご使用下さい。
- 詳細は、商品分類名「サンパーツ」353 頁をご参照下さい。

## ステンレス製プルボックス



- ステンレス製のプルボックスです。
- カプセル防水型 (型式 L2J)、水切り防水型 (型式 L2J)、平防水型 (型式 L3J) の三種類があります。
- 詳細は、商品分類名「サンパイプ」315~316 頁のステンレス製プルボックスをご参照下さい。

## ステンレス製バンド



- 電線管類の固定、結束等に使用するステンレス製のバンド (型式 LVT) です。
- 締付け後の解除もできます。
- 詳細は、商品分類名「サンパイプ」318 頁のステンレスバンドをご参照下さい。

## ステンレス製万能サドル

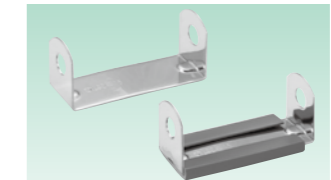
Type LSA / LSAV



- 管及びケーブルの固定が多様にできるステンレス製の万能サドル (型式 LSA/LSAV) です。
- 詳細は、商品分類名「サンパイプ」318 頁のステンレス製万能サドルをご参照下さい。

## ステンレス製万能サドル

Type LS2A / LS2AV



- 管及びケーブルの固定が多様にできるステンレス製の万能サドル (型式 LS2A/LS2AV) です。
- 詳細は、商品分類名「サンパイプ」319~320 頁のステンレス製万能サドルをご参照下さい。



KEIFLEX

SANFLEKI  
ROBO

KEIGLAND

POWER  
GODZILLA

PULICA TUBE

SANPIPE

**GRIPLOK**

SANPARTS

SANCABLE

SANCUBE

技術資料