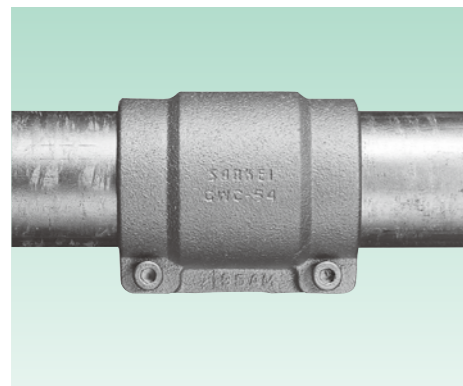


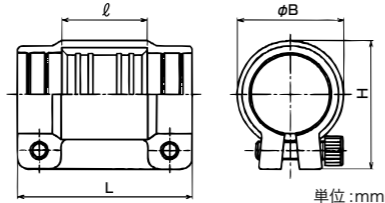
耐圧防水型カップリング (FCD 製)

主材質	表面処理	特性	温度範囲
FCD	ダクロライズ	耐圧防水 0.5MPa	-25℃ ~90℃

ねじなし厚鋼電線管+ねじなし厚鋼電線管



- ねじなし厚鋼電線管相互を接続するための耐圧防水型のカップリングです。
- コンクリート埋設に配管できます。
- 電線管とカップリングの引張力は2500N (JIS C 8461-21 の分類コードは5ペリーヘビー) です。
- このカップリングは、JIS 規格外となります。また電気用品安全法に規定がありませんのでケーブル工事用としてご使用下さい。
- 原子力/火力発電所に多量に使用されています。
- 屋外では亜鉛合金ダイカスト製をご使用下さい。



部品名称	材質	処理
本体	FCD	ダクロライズ
パッキン	CR	—
六角穴付きボルト	SCM	ダクロライズ

GWC16,92は、2023年6月20日出荷分までの対応をもって販売を終了させていただきました。長らくのご愛顧誠にありがとうございました。

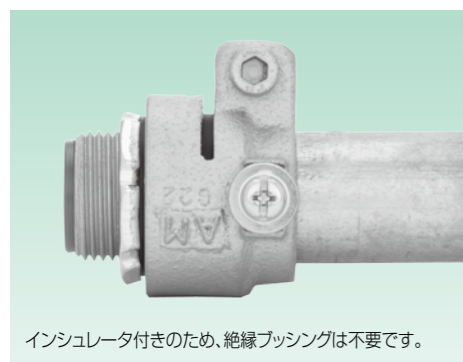
納期区分	品番	接続できる厚鋼電線管		phi B	l	L	H	六角穴付きボルト		重量 (g/個)	入数 (個/箱)	
		呼び	内径(mm)					呼び×本数	締付けトルク (N・m)			
◎	GWC 16	G16	16.4	販売終了	42.2	M6×2本	11	160	50	50		
◎	GWC 22	G22	21.9	38.6	33.6						66.0	250
◎	GWC 28	G28	28.3	44.9	37.6	77.0	M8×2本	17	360	50		
◎	GWC 36	G36	36.9	55.6	42.6	88.0					530	
◎	GWC 42	G42	42.8	62.3	47.6	94.0					670	
◎	GWC 54	G54	54.0	74.6	49.6	101.0					850	
◎	GWC 70	G70	69.6	91.7	57.0	113.0	1320	10	10			
◎	GWC 82	G82	82.3	105.7	64.0	123.0	1820					
◎	GWC 92	G92	93.7	販売終了	134.6	M10×2本	27	2290	5	5		
◎	GWC 104	G104	106.4	134.4	74.0						140.0	3010
◎	GWC 130	SGP125A	130.8	160.8	82.0						154.0	4160

注. 完成品在庫となりますが在庫状況により新たに生産となる場合がございます。その際には鋳鉄品のため納期 2~3 ヶ月程頂く場合がありますのでご了承下さい。

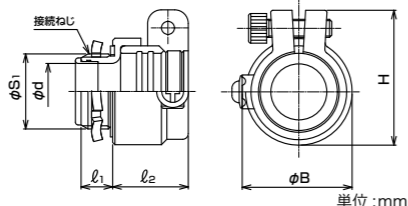
防水型コネクタ (FCD 製)

主材質	表面処理	特性	温度範囲
FCD	ダクロライズ	IP67	-25℃ ~90℃

ねじなし厚鋼電線管おねじ付き



- ねじなし厚鋼電線管をボックス類のロックアウトに接続するための防水型のコネクタです。
- 電線管とコネクタの引張力は2500N (JIS C 8461-21 の分類コードは5ペリーヘビー) です。
- このコネクタは、JIS 規格外となります。また電気用品安全法に規定がありませんのでケーブル工事用としてご使用下さい。
- 原子力/火力発電所に多量に使用されています。
- 屋外では亜鉛合金ダイカスト製をご使用下さい。



部品名称	材質	処理
本体	FCD	ダクロライズ
パッキン	CR	—
六角穴付きボルト	SCM	ダクロライズ
シートパッキン	NBR	—
ロックナット	SPHC	電気亜鉛めっき
インシュレータ	PA	—
ブラマイ穴付ナベ座付小ねじ	SWCH-12A	電気亜鉛めっき

GWBG16は、2023年6月20日出荷分までの対応をもって販売を終了させていただきました。長らくのご愛顧誠にありがとうございました。

GWBG92は、2022年12月20日出荷分までの対応をもって販売を終了させていただきました。長らくのご愛顧誠にありがとうございました。

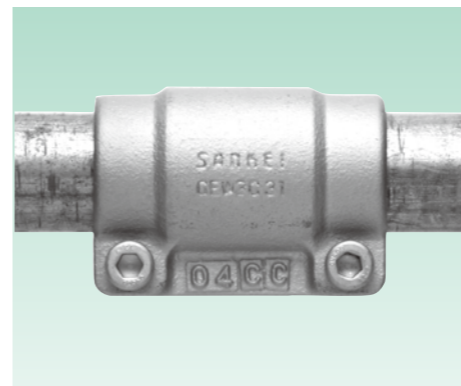
納期区分	品番	接続できる厚鋼電線管	phi B	phi d	H	l1	l2	六角穴付きボルト		重量 (g/個)	入数 (個/箱)						
								呼び×本数	締付けトルク (N・m)								
◎	GWBG 16	G16	34.1	販売終了	26.3	M6×1本	11	20.9	G1/2	107	100						
◎	GWBG 22	G22	40.0	20.0	51.1							14.0	26.4	G3/4	143		
◎	GWBG 28	G28	47.2	24.6	59.8	16.0	33.5	M8×1本	17	33.2	G1	229	50				
◎	GWBG 36	G36	57.9	33.0	71.0	18.0	37.2							41.9	G1-1/4	311	30
◎	GWBG 42	G42	64.4	38.3	75.7	18.0	39.3							47.8	G1-1/2	386	30
◎	GWBG 54	G54	78.2	49.3	90.3	20.0	42.5							59.6	G2	574	20
◎	GWBG 70	G70	95.2	64.0	109.2	29.0	47.6	75.1	CTG70	917	20						
◎	GWBG 82	G82	110.5	76.3	125.2	31.0	53.3					87.8	CTG82	1191	10		
◎	GWBG 92	G92	124.8	販売終了	56.6	M10×1本	27	100.3	CTG92	1598	6						
◎	GWBG 104	G104	139.7	100.3	152.9							32.0	60.3	113.0	CTG104	2045	4
◎	GWBG 130	SGP125A	167.7	124.7	181.6							34.0	67.8	138.4	G5	3142	4

注. 完成品在庫となりますが在庫状況により新たに生産となる場合がございます。その際には鋳鉄品のため納期 2~3 ヶ月程頂く場合がありますのでご了承下さい。

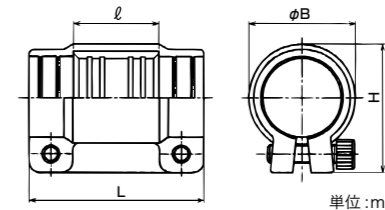
耐圧防水型カップリング (FCD 製)

主材質	表面処理	特性	温度範囲
FCD	ダクロライズ	耐圧防水 0.5MPa	-25℃ ~90℃

ねじなし薄鋼電線管+ねじなし薄鋼電線管



- ねじなし薄鋼電線管又は、ねじなし電線管相互を接続するための耐圧防水型のカップリングです。
- コンクリート埋設に配管できます。
- 電線管とカップリングの引張力は2500N (JIS C 8461-21 の分類コードは5ペリーヘビー) です。
- このカップリングは、JIS 規格外となります。また電気用品安全法に規定がありませんのでケーブル工事用としてご使用下さい。
- 原子力/火力発電所に多量に使用されています。
- 屋外では亜鉛合金ダイカスト製をご使用下さい。



部品名称	材質	処理
本体	FCD	ダクロライズ
パッキン	CR	—
六角穴付きボルト	SCM	ダクロライズ

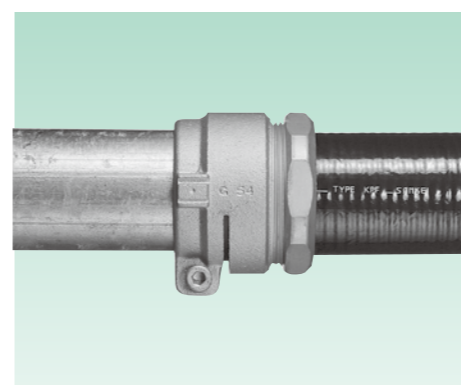
納期区分	品番	接続できるねじなし薄鋼電線管	電線管内径(mm)		phi B	l	L	H	六角穴付きボルト		重量 (g/個)	入数 (個/袋)
			ねじなし	薄鋼					呼び×本数	締付けトルク (N・m)		
◎	GEW3C 31	E31/C31	29.0	28.6	43.2	37.0	76.0	54.3	M8×2本	17	345	50
◎	GEW3C 39	E39/C39	35.3	34.9	50.5	41.8	85.2	62.7				
◎	GEW3C 51	E51/C51	48.0	47.6	64.8	47.0	95.8	76.2				
◎	GEW3C 63	E63/C63	60.3	59.5	79.1	48.8	104.7	91.0				
◎	GEW3C 75	E75/C75	72.6	72.2	93.0	56.8	114.6	107.7	M10×2本	27	1348	10

注. 完成品在庫となりますが在庫状況により新たに生産となる場合がございます。その際には鋳鉄品のため納期 2~3 ヶ月程頂く場合がありますのでご了承下さい。

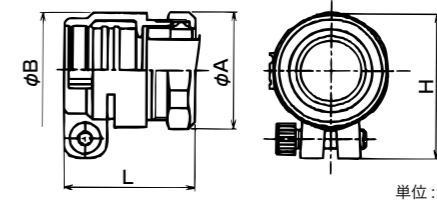
防水型コンビネーションカップリング (FCD 製)

主材質	表面処理	特性	温度範囲
FCD	ダクロライズ	IP67	-25℃ ~90℃

ねじなし厚鋼電線管+ビニル被覆ケーブル



- ねじなし厚鋼電線管とビニル被覆ケーブルを接続するための防水型のコンビネーションカップリングです。
- ケーブルとカップリングの引張力は#16~#54は1000N (JIS C 8461-21 の分類コードは4ヘビー)、#70以上は2500N (JIS C 8461-21 の分類コードは5ペリーヘビー) です。
- 電線管とカップリングの引張力は2500N (JIS C 8461-21 の分類コードは5ペリーヘビー) です。
- このカップリングは、JIS 規格外となります。また電気用品安全法に規定がありませんのでケーブル工事用としてご使用下さい。
- 屋外では亜鉛合金ダイカスト製をご使用下さい。



部品名称	材質	処理
本体	FCD	ダクロライズ
パッキン	CR	—
六角穴付きボルト	SCM	ダクロライズ
フェラル	SPCE	電気亜鉛めっき
グランドパッキン	PA	—
袋ナット	ZDC	ダクロライズ

GWKK16は、2023年6月20日出荷分までの対応をもって販売を終了させていただきました。長らくのご愛顧誠にありがとうございました。

GWKK92は、2022年12月20日出荷分までの対応をもって販売を終了させていただきました。長らくのご愛顧誠にありがとうございました。

納期区分	品番	接続できる電線管		最小内径 (mm)	phi A	phi B	H	L	六角穴付きボルト		重量 (g/個)	入数 (個/袋)	
		ケーブル	厚鋼電線管						呼び×本数	締付けトルク (N・m)			
◎	GWKK 16	16	G16	販売終了	44.8	40.0	M6×1本	11	120	20	100		
◎	GWKK 22	22	G22	19.3	40.1	40.0						51.1	48.0
◎	GWKK 28	28	G28	24.9	48.1	47.2	59.8	53.0	M8×1本	17	280	10	50
◎	GWKK 36	36	G36	34.5	58.6	57.9	71.0	58.0					
◎	GWKK 42	42	G42	38.2	66.3	64.4	75.7	63.0					
◎	GWKK 54	54	G54	49.5	84.0	78.2	90.3	81.0					
◎	GWKK 70	70	G70	60.6	102.0	95.2	109.2	100.0	M10×1本	27	1360	2	12
◎	GWKK 82	82	G82	75.5	118.8	110.5	125.2	106.0					
◎	GWKK 92	92	G92	販売終了	137.9	114.0	2250	1	8				
◎	GWKK 104	104	G104	99.1	145.7	139.7				152.9	120.0		
◎	GWKK 130	130	SGP125A	122.0	186.9	167.7				181.6	134.0	3940	1

注. 完成品在庫となりますが在庫状況により新たに生産となる場合がございます。その際には鋳鉄品のため納期 2~3 ヶ月程頂く場合がありますのでご了承下さい。