



钢制电线管附属品

GRIPLOK®

クリップロック

1. 钢制电线管的附属品

管用便利接头是钢制电线管附属品的总称。

2. 厚钢电线管附属品

连接器 (GWC/GCI 型) / 接头 (GWBG 型) 作为核电站的混凝土埋设和室内露出配管用附属品, 被广泛用于包括 PCV 等在内的核电站全区域。其优异性能已被事实所证明。

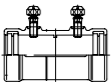
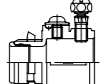
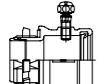
3. 薄钢电线管附属品

连接器 (ZWCE 型) / 接头 (ZWBE/ZBE 型) 为无螺纹薄钢电线管用, 请用于一般电气工事和工厂电气工事的室内外配管。

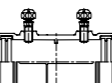

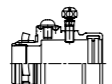
用途一览表

管用便利接头


【薄钢电线管接头】

用途名称	形状	参照页
防水无螺纹连接器		327
不防水无螺纹接头		328
防水无螺纹接头		328

【厚钢电线管接头】

用途名称	形状	参照页
不防水无螺纹连接器		329
防水无螺纹连接器		329
不防水无螺纹接头		330
防水无螺纹接头		330

【附属部品】

用途名称	形状	参照页
保护帽		330

【电线管附属品】
(端帽·端盖)

用途名称	形状	参照页
拧入式绝缘端帽		331
小螺丝固定式端帽		332
小螺丝固定式端盖		332

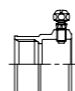
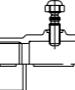
(锁紧螺圈·垫圈·防水垫片)

用途名称	形状	参照页
锁紧螺圈		333
垫圈		333
防水垫片		333

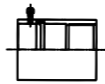
用途一览表

管用便利接头

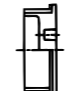
(螺纹/无螺纹变换适配器)

用途名称	形状	参照页
螺纹/无螺纹变换适配器		335
防水螺纹/无螺纹变换适配器		335

【电线管墙内连接器】

用途名称	形状	参照页
防水墙内连接器		336

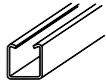

(孔塞)

用途名称	形状	参照页
连接器用螺纹孔塞	 专用工具	336

【电线管铸铁接头】

用途名称	形状	参照页
耐压防水无螺纹厚钢用连接器		337
防水无螺纹厚钢用接头		337
耐压防水无螺纹薄钢用连接器		338
防水无螺纹厚钢 + 金属软管复合接头		338
不防水无螺纹厚钢用连接器		339

【电线管夹具】
(导槽·管夹)

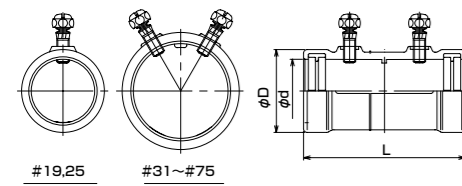
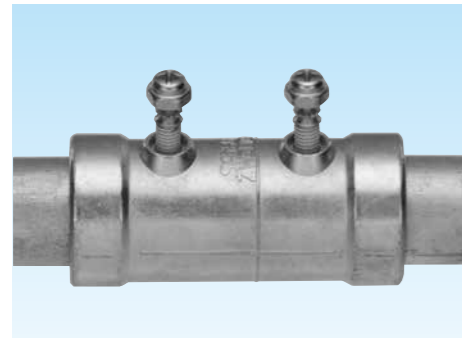
用途名称	形状	参照页
电线管固定用导槽		341
电线管固定用管夹		341

【聚乙烯覆膜电线管用无螺纹接头】

用途名称	形状	参照页
防水无螺纹PLP连接器		343
防水无螺纹PLP接头		343
防水无螺纹PLP + 普利卡管复合接头		344
防水无螺纹PLP + 金属软管复合接头		344

薄钢连接器

防水无螺纹型



式样

因密封圈位于连接器的前端，所以不易积水式样。

- 无螺纹电线管相互连接用的防水型连接器。
- 拧紧扭矩小螺丝直到其头部断掉为止。
- 可使用保护帽 (GLPA556) 对断掉头部的扭矩小螺丝进行安全保护。请参照产品分类名「电材电装部品」的 353 页。
- 亦承接以六角小螺丝 (SUS 制) 替代扭矩小螺丝的特殊订货。此时请在型号末尾加上 VL 字样 (例如: ZWCE25VL)。
※带有 VL 字样时适用于无螺纹薄钢电线管连接用。所以请切掉钢管的螺纹部后再使用。交货期分类为 确。
- JIS C 8461-1 的分类编码
#19,25 :34211652310
#31~75 :34211652410
- 亦单独销售本产品中所使用的扭矩螺丝。请参照产品分类名「电材电装部品」的 353 页中 GLPA563 部分。
- 电线管和连接器的拉伸强度, #19,#25 尺寸为 500N(JIS C 8461-21 的分类代码 3 中型), #31 尺寸为 1000N(JIS C 8461-21 的分类代码 4 重型)。

交货期分类	型号	可连接电线管尺寸 注2	φD	φd	L	扭矩小螺丝		重量 (g/个)	装袋数 (个/袋)
						尺寸	个数		
○	ZWCE 19	E19/C19	27.7	19.6	57.1	M5	2	69	20
○	ZWCE 25	E25/C25	33.8	25.9	66.1			107	20
○	ZWCE 31	E31/C31	40.7	32.3	76.1	M5	4	152	10
○	ZWCE 39	E39/C39	47.8	38.6	85.1			220	10
○	ZWCE 51	E51/C51	61.0	51.3	95.1			328	5
○	ZWCE 63	E63/C63	74.2	64.2	104.1			452	2
○	ZWCE 75	E75/C75	89.8	76.9	114.1	608	2		

注1.本产品是日本电气用品安全法(PSE)适用产品。可是,在与注2的C管连接的情况下则属于日本电气用品安全法(PSE)适用外产品。

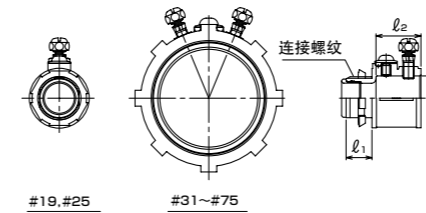
主要材质 压铸锌合金 (ZDC2)	表面处理 电镀锌 (三价铬)	特性 IP65	环境 RoHS 10物质对应	温度范围 -25℃ ~90℃
-------------------------	----------------------	------------	----------------------	----------------------

薄钢接头

不防水无螺纹型



因为接头带有绝缘护套, 所以不需要外加绝缘类保护。



#19, #25

#31~#75

- 无螺纹电线管与仪表箱类嵌入连接用的不防水型接头。
- 拧紧扭矩小螺丝直到其头部断掉为止。
- 可使用保护帽 (GLPA556) 对断掉头部的扭矩小螺丝进行安全保护。请参照产品分类名「电材电装部品」的 353 页。
- 亦单独销售本产品中所使用的扭矩螺丝。请参照产品分类名「电材电装部品」的 353 页中 GLPA534 部分。

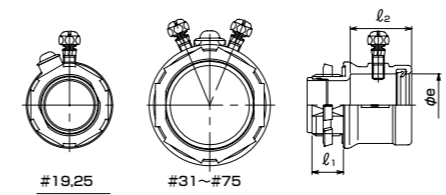
交货期分类	型号	可连接电线管尺寸	φe	l ₁	l ₂	扭矩小螺丝		地线小螺丝 尺寸	连接螺纹 尺寸	重量 (g/个)	装箱数		
						尺寸	个数				小箱装数 (个/箱)	大箱装数 (个/箱)	
○	ZBE 19	E19	19.6	11.5	20.0	M5	1	M4	CTC19	55	50	200	
○	ZBE 25	E25	25.9	13.0	20.5					CTC25	69	50	200
○	ZBE 31	E31	32.3	14.5	23.0	M5	2	M5	CTC31	105	20	80	
确	ZBE 39	E39	38.6	17.0	25.5					CTC39	148	20	80
确	ZBE 51	E51	51.3	17.0	26.0					CTC51	211	10	40
确	ZBE 63	E63	64.2	18.5	31.0					CTC63	292	5	20
确	ZBE 75	E75	76.9	21.0	36.0	CTC75	445	5	20				

主要材质 压铸锌合金 (ZDC2)	表面处理 电镀锌 (三价铬)	特性 IP65	环境 RoHS 6物质对应	温度范围 -25℃ ~90℃
-------------------------	----------------------	------------	---------------------	----------------------

防水无螺纹型



因为接头带有绝缘护套, 所以不需要外加绝缘类保护。



#19, #25

#31~#75

式样

因密封圈位于接头的前端, 所以不易积水式样。

- 拧紧扭矩小螺丝直到其头部断掉为止。
- 可使用保护帽 (GLPA556) 对断掉头部的扭矩小螺丝进行安全保护。请参照产品分类名「电材电装部品」的 353 页。
- 亦承接以六角小螺丝 (SUS 制) 替代扭矩小螺丝的特殊订货。此时请在型号末尾加上 VL 字样 (例如: ZWBE25VL)。
※带有 VL 字样时适用于无螺纹薄钢电线管连接用。所以请切掉钢管的螺纹部后再使用。交货期分类为 确。
- JIS C 8461-1 的分类编码
#19,25 :X34211652310
#31~75 :X34211652410
- 亦单独销售本产品中所使用的扭矩螺丝。请参照产品分类名「电材电装部品」的 353 页中 GLPA563 部分。
- 抽拔钢制电线管时, 因为密封圈发生卷曲、有破损的可能, 所以我公司也销售密封圈单品。请参照产品分类名「电材电装部品」的 354 页中 RPPE※-S 部分。
- 电线管和接头的拉伸强度, #19,#25 尺寸为 500N(JIS C 8461-21 的分类代码 3 中型), #31 尺寸为 1000N(JIS C 8461-21 的分类代码 4 重型)。

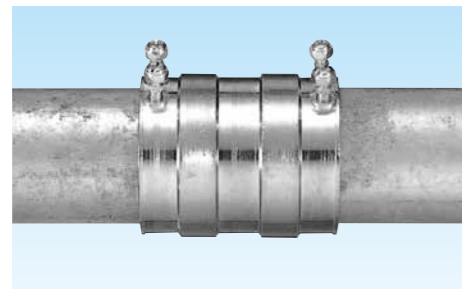
交货期分类	型号	可连接电线管尺寸 注2	φe	l ₁	l ₂	扭矩小螺丝		地线小螺丝 尺寸	连接螺纹 尺寸	重量 (g/个)	装袋数 (个/袋)	
						尺寸	个数					
○	ZWBE 19	E19/C19	19.6	11.5	24.5	M5	1	M4	CTC19	58	20	
○	ZWBE 25	E25/C25	25.9	13.0	28.2					CTC25	78	20
○	ZWBE 31	E31/C31	32.3	14.5	30.3	M5	2	M5	CTC31	112	10	
○	ZWBE 39	E39/C39	38.6	17.0	34.1					CTC39	164	5
○	ZWBE 51	E51/C51	51.3	17.0	36.9					CTC51	233	5
确	ZWBE 63	E63/C63	64.2	18.5	39.1					CTC63	319	5
确	ZWBE 75	E75/C75	76.9	21.0	44.2	CTC75	461	2				

注1.与无螺纹电线管(E管)连接时, 是电气用品安全法(PSE)适用产品。但是, 与注2的薄钢电线管(C管)连接时, 是电气用品安全法(PSE)适用外产品。

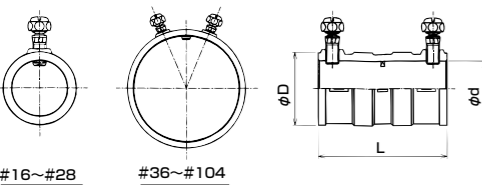
主要材质 压铸锌合金 (ZDC2)	表面处理 电镀锌 (三价铬)	特性 IP65	环境 RoHS 10物质对应	温度范围 -25℃ ~90℃
-------------------------	----------------------	------------	----------------------	----------------------

厚钢连接器

不防水无螺紋型



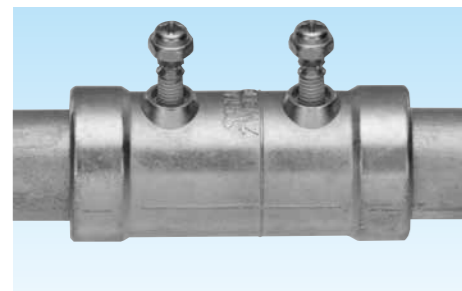
- 无螺紋厚钢电线管相互连接用的不防水型连接器。
- 拧紧扭矩小螺丝直至其头部断掉为止。
- 亦接受以六角小螺丝 (SUS 制) 代替扭矩小螺丝 (钢制) 的特别订货。此时请在型号末尾加上 VL 字样 (例如: G2C28 VL)。
- 单独销售本产品使用的扭矩小螺丝。请参照产品分类名「电材电装部品」353 页的 SP409。
- 此连接器为 JIS 规格外产品。并且因为电气用品安全法没有规定,所以可作为电缆工用。
- 电线管与连接器的拉伸强度在 #16-#28 为 500N(JIS C 8461-21 的分类编码为 3 中級)、#36 以上为 1000N(JIS C 8461-21 的分类编码为 4 重級)。



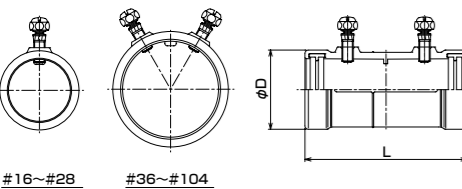
交货期 分类	型号	可连接 电线管尺寸	φD	φd	L	扭矩小螺丝		重量 (g/个)	装袋数 (个/袋)
						尺寸	个数		
○	G2C 16	G16	29.0	21.7	50.0	M5	2	80	20
○	G2C 22	G22	35.0	27.2	55.0			111	20
○	G2C 28	G28	42.3	34.1	65.0			162	10
○	G2C 36	G36	50.9	42.7	68.0	M5	4	237	10
○	G2C 42	G42	58.1	48.7	85.0			331	5
○	G2C 54	G54	70.0	60.6	105.0			515	5
○	G2C 70	G70	88.6	76.2	110.0			720	2
○	G2C 82	G82	101.3	89.0	115.0			897	2
○	G2C 92	G92	114.9	101.9	120.0			1107	2
○	G2C 104	G104	127.6	114.6	125.0			1333	1

主要材质	表面处理	特性	环境	温度范围
压铸锌合金 (ZDC2)	电镀锌 (三价格)	IP65	RoHS 10物质对应	-25℃ ~90℃

防水无螺紋型



- 无螺紋厚钢电线管相互连接用的防水型连接器。
- 请拧紧扭矩小螺丝直到其头部断掉为止。
- 可使用保护帽 (GLPA556) 对断掉头部的扭矩小螺丝进行安全保护。请参照产品分类名「电材电装部品」的 353 页。
- 亦接受以六角小螺丝 (SUS 制) 代替扭矩小螺丝的特别订货。此时请在型号末尾加上 VL 字样 (例如: ZWC128VL)。
- ※带有 VL 字样时适用于无螺紋薄钢电线管连接用。所以请切掉钢管的螺紋部后再使用。交货期分类为 确。
- 单独销售本产品使用的扭矩小螺丝。请参照产品分类名「电材电装部品」353 页的 GLPA563。
- 此连接器为 JIS 规格外产品。并且因为电气用品安全法没有规定,所以可作为电缆工用。
- 电线管与连接器的拉伸强度在 #16-#28 为 500N(JIS C 8461-21 的分类编码为 3 中級)、#36 以上为 1000N(JIS C 8461-21 的分类编码为 4 重級)。



交货期 分类	型号	可连接 电线管尺寸	φD	L	扭矩小螺丝		重量 (g/个)	装袋数 (个/箱)
					尺寸	个数		
○	ZWC1 16	G16	29.4	64.0	M5	2	102	50
○	ZWC1 22	G22	34.9	71.5			130	50
○	ZWC1 28	G28	42.1	81.0			191	30
○	ZWC1 36	G36	50.9	87.0	M5	4	253	20
○	ZWC1 42	G42	58.1	88.0			322	20
○	ZWC1 54	G54	70.0	96.5			480	10
○	ZWC1 70	G70	88.6	110.0			641	7
○	ZWC1 82	G82	101.4	117.5			790	6
○	ZWC1 92	G92	115.1	129.0			1014	5
○	ZWC1 104	G104	128.6	130.5			1260	4

主要材质	表面处理	特性	环境	温度范围
压铸锌合金 (ZDC2)	电镀锌 (三价格)	不防水	RoHS 10物质对应	-25℃ ~90℃

式样

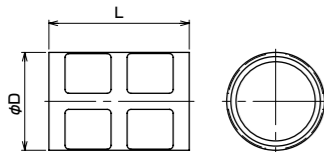
因密封圈位于连接器的前端,所以是不易积水式样。

螺紋型



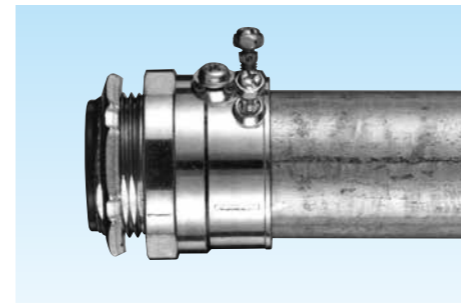
- 螺紋厚钢电线管相互连接用的连接器。

交货期 分类	型号	可连接 电线管尺寸	φD	L	重量 (g/个)	装袋数 (个/箱)	标准	标准
							JIS C8330	PS
确	ZCG 16	G16	25.0	38.0	45	25		
确	ZCG 22	G22	31.0	44.0	67	25		
确	ZCG 28	G28	37.5	50.0	104	20		
确	ZCG 36	G36	48.5	56.0	156	20		
确	ZCG 42	G42	54.5	56.0	186	10		
确	ZCG 54	G54	68.0	64.0	275	10		
确	ZCG 70	G70	84.0	72.0	413	5		
确	ZCG 82	G82	97.0	80.0	579	5		
确	ZCG 92	G92	110.5	85.0	714	5		
确	ZCG 104	G104	123.5	90.0	857	5		

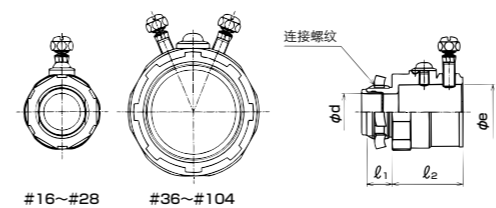


厚钢接头

不防水无螺紋型



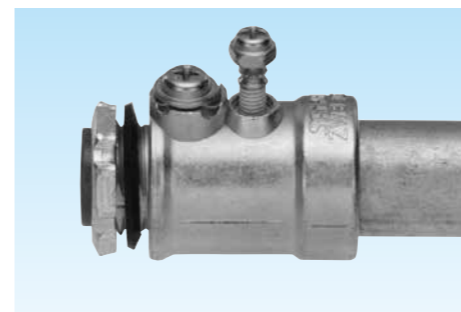
- 无螺紋厚钢电线管与仪表箱类嵌入连接用的不防水型接头。
- 拧紧扭矩小螺丝直至其头部断掉为止。
- 亦接受以六角小螺丝 (SUS 制) 代替扭矩小螺丝 (钢制) 的特别订货。此时请在型号末尾加上 VL 字样 (例如: G2BG28 VL)。
- 单独销售本产品使用的扭矩小螺丝。请参照产品分类名「电材电装部品」353 页的 SP409。
- 此接头为 JIS 规格外产品。并且因为电气用品安全法没有规定,所以可作为电缆工用。
- 电线管与接头的拉伸强度在 #16-#28 为 500N(JIS C 8461-21 的分类编码为 3 中級)、#36 以上为 1000N(JIS C 8461-21 的分类编码为 4 重級)。



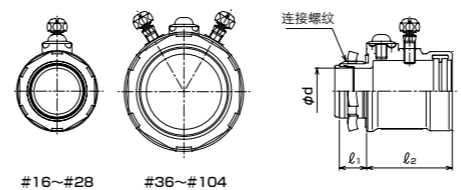
交货期 分类	型号	可连接 电线管尺寸	φe	φd	l ₁	l ₂	扭矩小螺丝		地线 小螺丝 尺寸	连接螺紋 尺寸	重量 (g/个)	装袋数 (个/袋)
							尺寸	个数				
○	G2BG 16	G16	21.7	14.1	10.0	28.3	M5	1	M4	G1/2	70	20
○	G2BG 22	G22	27.2	20.2	12.0	29.0				G3/4	96	20
○	G2BG 28	G28	34.0	24.6	14.0	32.9				G1	144	10
○	G2BG 36	G36	42.6	33.0	14.0	35.5	M5	2	M5	G1-1/4	208	10
○	G2BG 42	G42	48.6	38.3	16.0	45.6				G1-1/2	269	5
○	G2BG 54	G54	60.5	49.4	16.0	53.6				G2	406	5
○	G2BG 70	G70	76.2	64.0	29.0	58.4				CTG70	590	2
○	G2BG 82	G82	88.9	76.3	31.0	60.6				CTG82	749	2
确	G2BG 92	G92	101.9	88.5	32.0	62.9				CTG92	921	2
确	G2BG 104	G104	114.5	100.3	32.0	65.3				CTG104	1067	1

主要材质	表面处理	特性	环境	温度范围
压铸锌合金 (ZDC2)	电镀锌 (三价格)	IP65	RoHS 10物质对应	-25℃ ~90℃

防水无螺紋型



- 无螺紋厚钢电线管与仪表箱类嵌入连接用的防水型接头。
- 拧紧扭矩小螺丝直到其头部断掉为止。
- 可使用保护帽 (GLPA556) 对断掉头部的扭矩小螺丝进行安全保护。请参照产品分类名「电材电装部品」的 353 页。
- 亦接受以六角小螺丝 (SUS 制) 代替扭矩小螺丝的特别订货。此时请在型号末尾加上 VL 字样 (例如: ZWBI28VL)。
- ※带有 VL 字样时适用于无螺紋薄钢电线管连接用。所以请切掉钢管的螺紋部后再使用。交货期分类为 确。
- 单独销售本产品使用的扭矩小螺丝。请参照产品分类名「电材电装部品」353 页的 GLPA563。
- 此接头为 JIS 规格外产品。并且因为电气用品安全法没有规定,所以可作为电缆工用。
- 电线管与接头的拉伸强度在 #16-#28 为 500N(JIS C 8461-21 的分类编码为 3 中級)、#36 以上为 1000N(JIS C 8461-21 的分类编码为 4 重級)。



式样

因密封圈位于接头的前端,所以是不易积水式样。

保护帽

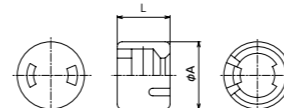


- 对扭矩小螺丝的头部断面进行安全保护的 PE 制保护帽。
- 一旦使用了 1 次后,请更换新的保护帽。

以袋数为销售单位。

特性	材质	温度范围
耐候	PE	-20℃ ~100℃

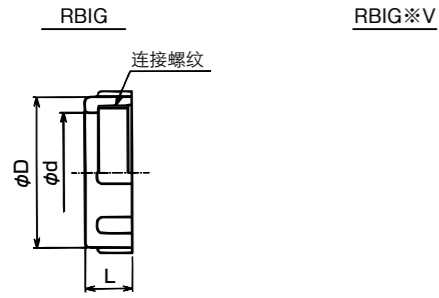
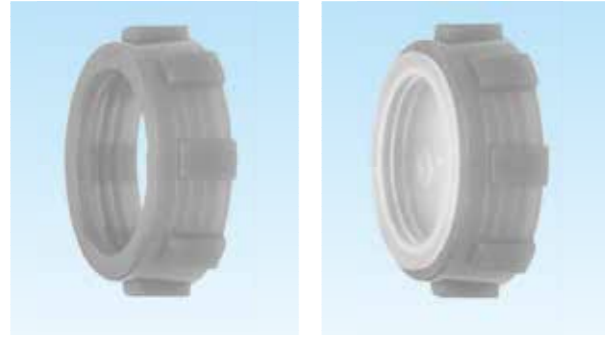
交货期 分类	型号	可安装 使用的型号	φA	L	重量 (g/个)	装袋数 (个/袋)
○	GLPA556	ZWC1,ZWBI,ZBE ZWCE,ZWBE,WKI,WKE, K2KI,K2KE,KMKI,KMKE	7.0	5.5	0.2	50



端帽 (拧入式)

管端用 / PC 制

材质	环境	标准	标准
PC	RoHS 10物质对应	JIS C8330	RoHS 10物质对应



- 电线管用聚酰胺制的拧入式绝缘端帽。
- 需要有密封的型号时，请在型号末尾加上 V。

【厚钢电线管螺纹】

交货期 分类	型号		可连接 电线管	φD	φd	L	连接螺纹 JIS C 8305	重量 (g/个)	装袋数 (个/袋)
	无密封	有密封							
○	RBIG 16	RBIG 16V	G 16	24.0	16.0	9.0	CTG 16	3	100
○	RBIG 22	RBIG 22V	G 22	30.0	22.0	10.0	CTG 22	4	100
○	RBIG 28	RBIG 28V	G 28	37.0	28.0	12.0	CTG 28	6	100
○	RBIG 36	RBIG 36V	G 36	46.0	36.0	13.0	CTG 36	9	50
○	RBIG 42	RBIG 42V	G 42	52.0	42.0	15.0	CTG 42	12	50
○	RBIG 54	RBIG 54V	G 54	65.0	53.0	16.0	CTG 54	19	10
○	RBIG 70	—	G 70	81.0	68.0	18.0	CTG 70	30	10
○	RBIG 82	—	G 82	95.0	81.0	20.0	CTG 82	39	10
□	RBIG 92	—	—	—	—	—	—	—	—
□	RBIG 104	—	—	—	—	—	—	—	—

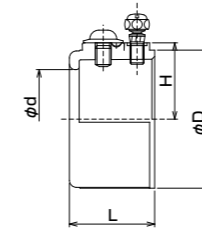
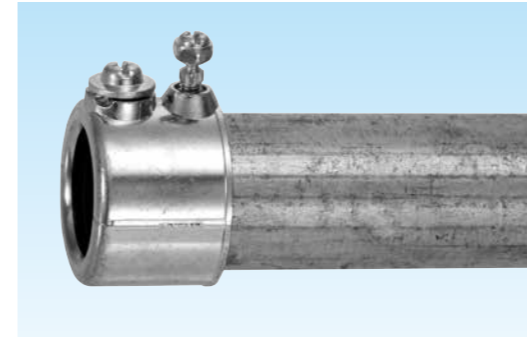
正在准备制作中

■ 颜色为茶色。

ZDC 制端帽

管端用 / 小螺丝固定式

主要材质	表面处理	环境	特性	温度范围
压铸锌合金 (ZDC2)	电镀锌 (三价铬)	RoHS 10物质对应	不防水	-50℃ ~150℃



- 电线管用 ZDC 制的小螺丝固定式端帽。
- 若担心室外使用时扭矩小螺丝会生锈，请使用不锈钢制的六角小螺丝 (型号 SPPA421)。详情请参照产品分类名「电材电装部品」的 353 页。
- 请用于电缆用配管。
- 亦单独销售本产品中所使用的扭矩螺丝。请参照产品分类名「电材电装部品」的 353 页中 SPPA409 部分。

【无螺纹厚钢电线管用】

交货期 分类	型号	可连接 厚钢电线管	φD	φd	H	L	重量 (g/个)	装袋数 (个/袋)
○	RBUI 16	G16	27.4	15.2	16.9	23.0	36	20
○	RBUI 22	G22	33.3	20.6	19.7	25.0	49	20
○	RBUI 28	G28	40.3	26.9	23.1	28.5	71	10
○	RBUI 36	G36	49.4	35.4	27.3	30.5	98	10
○	RBUI 42	G42	55.5	41.3	30.3	33.0	126	10
○	RBUI 54	G54	67.5	52.5	36.2	35.0	167	5
○	RBUI 70	G70	83.4	68.0	43.9	37.5	229	5
○	RBUI 82	G82	96.5	80.7	50.3	39.5	290	2
□	RBUI 104	G104	122.8	104.5	62.8	44.0	448	2

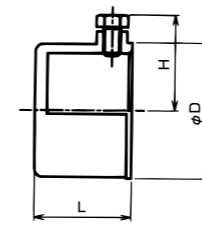
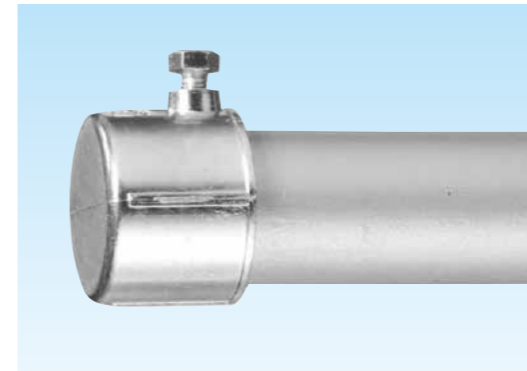
【无螺纹薄钢电线管用】

交货期 分类	型号	可连接 无螺纹/ 薄钢电线管	φD	φd	H	L	重量 (g/个)	装袋数 (个/袋)
□	RBUE 19	E19/C19	25.2	14.7	16.2	19.0	28	20
□	RBUE 25	E25/C25	31.9	20.9	19.4	20.0	39	20
□	RBUE 31	E31/C31	38.5	27.2	22.6	21.5	53	10
□	RBUE 39	E39/C39	45.2	33.5	25.7	23.5	69	10
□	RBUE 51	E51/C51	58.2	46.1	32.0	26.0	101	5
□	RBUE 63	E63/C63	71.3	58.0	38.2	27.0	136	5
□	RBUE 75	E75/C75	84.2	70.6	44.5	29.5	181	5

ZDC 制端盖

压铸锌合金制 / 小螺丝固定式

主要材质	表面处理	环境	特性	温度范围
压铸锌合金 (ZDC2)	电镀锌 (三价铬)	RoHS 10物质对应	不防水	-50℃ ~150℃



- 电线管用 ZDC 制的小螺丝固定式端盖。
- 请用于电缆用配管。

【无螺纹厚钢电线管用】

交货期 分类	型号	可连接 厚钢电线管	φD	H	L	重量 (g/个)	装袋数 (个/袋)
□	RQI 16	G16	27.4	21.0	23.0	50	20
○	RQI 22	G22	33.3	23.5	25.0	65	20
○	RQI 28	G28	40.3	27.0	28.5	90	10
○	RQI 36	G36	49.4	31.0	30.5	120	10
○	RQI 42	G42	55.5	34.0	33.0	160	5
○	RQI 54	G54	67.5	40.0	35.0	220	5
○	RQI 70	G70	83.4	47.5	37.5	340	5
○	RQI 82	G82	96.5	54.0	39.5	450	2
○	RQI 104	G104	122.8	66.5	44.0	740	2

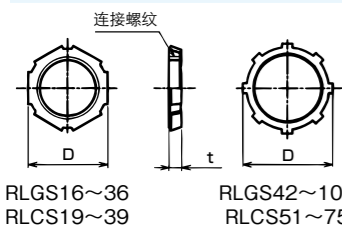
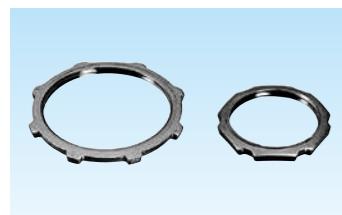
【无螺纹薄钢电线管用】

交货期 分类	型号	可连接 无螺纹/ 薄钢电线管	φD	H	L	重量 (g/个)	装袋数 (个/袋)
□	RQE 19	E19/C19	25.2	20.0	19.0	31	20
○	RQE 25	E25/C25	31.9	23.0	20.0	45	20
□	RQE 31	E31/C31	38.5	26.5	21.5	63	10
□	RQE 39	E39/C39	45.2	29.5	23.5	90	10
□	RQE 51	E51/C51	58.2	35.5	26.0	146	5
□	RQE 63	E63/C63	71.3	42.0	27.0	207	5
□	RQE 75	E75/C75	84.2	48.0	29.5	302	5

锁紧螺圈

材质	表面处理	环境
钢	电镀锌 (三价铬)	RoHS 10物质对应

钢制锁紧螺圈



【CTG外螺纹用】

交货期分类	型号	可连接螺纹 JIS B 8305	D	t	重量 (g/个)	装袋数 (个/袋)
○	RLGS 16	CTG 16	27	3.8	7	50
○	RLGS 22	CTG 22	33	3.8	10	50
○	RLGS 28	CTG 28	41	4.5	17	50
○	RLGS 36	CTG 36	49	4.5	22	20
○	RLGS 42	CTG 42	61	5.0	33	20
○	RLGS 54	CTG 54	74	5.0	40	20
○	RLGS 70	CTG 70	93	5.0	60	10
○	RLGS 82	CTG 82	106	5.0	68	10
○	RLGS 92	CTG 92	121	6.0	103	4
○	RLGS 104	CTG 104	135	6.0	122	4

【NPT外螺纹用】

交货期分类	型号	可连接螺纹 JIS B 8305	D	t	重量 (g/个)	装袋数 (个/袋)
○	RLCS 19	CTC 19	24	3.2	5	50
○	RLCS 25	CTC 25	32	3.2	8	50
○	RLCS 31	CTC 31	38	3.8	11	50
○	RLCS 39	CTC 39	45	3.8	15	20
○	RLCS 51	CTC 51	65	5.0	35	20
○	RLCS 63	CTC 63	79	5.0	45	20
○	RLCS 75	CTC 75	93	5.0	53	10

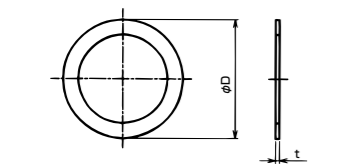
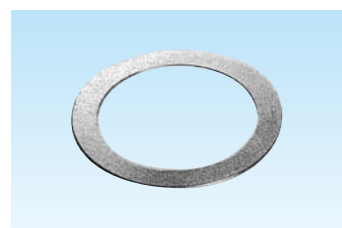
RLGS16~36
RLCS19~39

RLGS42~104
RLCS51~75

密封圈

材质	表面处理	环境
钢	电镀锌 (三价铬)	RoHS 10物质对应

钢制



【厚钢电线管外螺纹用】

交货期分类	型号	可连接螺纹 JIS C 8305	φD	t	重量 (g/个)	装袋数 (个/袋)
○	RWG 16	CTG16	30.0	0.6	2	20
○	RWG 22	CTG22	36.5	0.6	2	20
○	RWG 28	CTG28	45.0	0.6	3	10
○	RWG 36	CTG36	54.0	0.6	4	10
○	RWG 42	CTG42	62.5	0.8	8	5
○	RWG 54	CTG54	76.5	0.8	11	5
○	RWG 70	CTG70	95.0	1.0	21	2
○	RWG 82	CTG82	109.0	1.0	25	2
○	RWG 92	CTG92	123.0	1.2	35	2
确	RWG 104	CTG104	138.0	1.2	45	2
确	RWG 130	G5	169.0	1.6	55	2

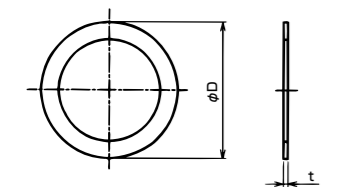
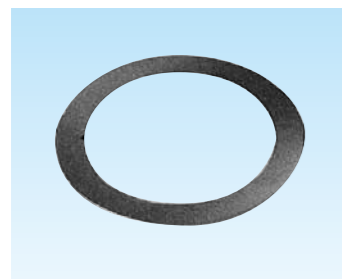
【薄钢电线管外螺纹用】

交货期分类	型号	可连接螺纹 JIS C 8305	φD	t	重量 (g/个)	装袋数 (个/袋)
○	RWC 19	CTC19	27.0	0.6	2	20
○	RWC 25	CTC25	35.0	0.6	2	20
○	RWC 31	CTC31	42.0	0.6	3	10
○	RWC 39	CTC39	50.0	0.6	4	10
○	RWC 51	CTC51	67.0	0.8	9	5
○	RWC 63	CTC63	81.0	0.8	12	5
○	RWC 75	CTC75	95.0	1.0	19	2

防水垫圈

NBR/TPE 制防水垫圈

环境
RoHS 6物质对应



【厚钢电线管外螺纹用】

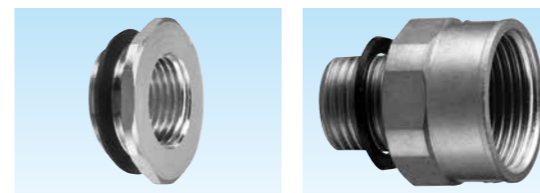
交货期分类	型号	可连接螺纹 JIS C 8305	φD	t	重量 (g/个)	装袋数 (个/袋)
○	RSPG 16	CTG16	27.3	1.0	0.3	20
○	RSPG 22	CTG22	33.5	1.0	0.4	20
○	RSPG 28	CTG28	41.2	1.0	0.6	10
○	RSPG 36	CTG36	50.8	1.0	0.9	10
○	RSPG 42	CTG42	57.6	1.0	1.1	5
○	RSPG 54	CTG54	70.0	1.0	1.5	5
○	RSPG 70	CTG70	85.6	1.5	2.6	2
○	RSPG 82	CTG82	100.2	1.5	3.6	2
○	RSPG 92	CTG92	114.9	1.5	4.9	2
○	RSPG 104	CTG104	128.5	1.5	6.0	2
○	RSPG 130	G5	154.9	1.5	8.3	2

【薄钢电线管外螺纹用】

交货期分类	型号	可连接螺纹 JIS C 8305	φD	t	重量 (g/个)	装袋数 (个/袋)
○	RSPC 19	CTC19	27.3	1.0	0.4	20
○	RSPC 25	CTC25	33.5	1.0	0.5	20
○	RSPC 31	CTC31	41.2	1.0	0.7	10
○	RSPC 39	CTC39	50.8	1.0	1.1	10
○	RSPC 51	CTC51	57.6	1.0	0.8	5
○	RSPC 63	CTC63	70.0	1.0	0.9	5
○	RSPC 75	CTC75	86.6	1.5	2.7	2

减缩环 / 异径管节

带防水垫圈 减缩环 / 异径管节

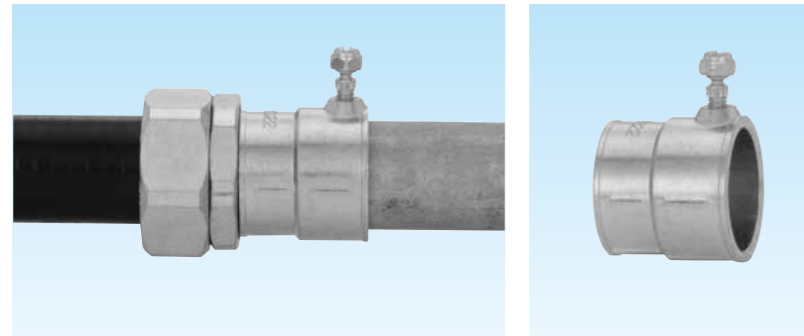


- 带有防水垫圈的减缩环 / 异径管节。
- 详情请参照产品分类名「电材电装部品」的 360、361 页。

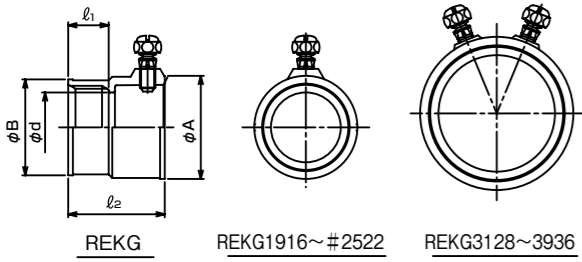
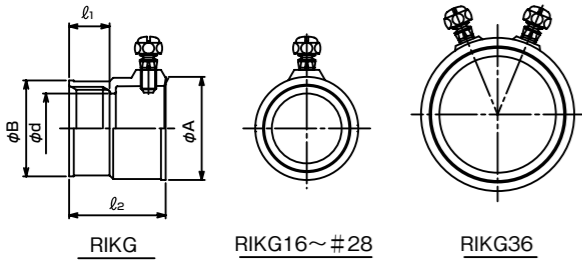
螺纹 / 无螺纹变换适配器

管用平行外螺纹接头 / 厚钢电线管 + 无螺纹电线管

主要材质 压铸锌合金 (ZDC2)	表面处理 电镀锌 (三价铬)	环境 RoHS 对应	特性 不防水	温度范围 -50℃ ~150℃
-------------------------	----------------------	------------------	-----------	-----------------------



- 用于将无螺纹电线管与管用平行外螺纹接头或螺纹厚钢电线管连接用的适配器。
- 请拧紧小螺丝直至其头部断掉为止。
- 请将此适配器用于电缆电线管配管。
- 亦单独销售本产品中所使用的扭矩螺丝。
- 请参照产品分类名「电材电装部品」的 353 页中 SPPA409 部分。
- 无螺纹连接侧的电线管和连接器的拉伸强度：
RIKG16--28 是 500N(JIS C 8461-21 的分类编码为 3 中级)、RIKG36、REKG1916~2522 是 1000N(JIS C 8461-21 的分类编码为 4 重级)、REKG3128、3936 是 2500N(JIS C 8461-21 的分类编码为 5 超重级)。



【无螺纹厚钢电线管连接用】

交货期分类	型号	可连接螺纹	可连接电线管	φA	φB	φd	l1	l2	重量 (g/个)	装袋数 (个/袋)
○	RIKG 16	CTG16	G16	27.2	25.0	16.9	12.0	29.0	38	20
○	RIKG 22	CTG22	G22	33.1	30.8	22.4	13.0	31.0	52	20
○	RIKG 28	CTG28	G28	40.2	38.1	28.8	14.0	34.0	76	20
确	RIKG 36	CTG36	G36	49.2	47.2	37.4	15.0	37.2	122	10

【薄钢/无螺纹电线管连接用】

交货期分类	型号	可连接螺纹	可连接电线管注2	φA	φB	φd	l1	l2	重量 (g/个)	装袋数 (个/袋)
○	REKG 19 16	CTG16	E19/C19	25.3	25.0	17.2	12.0	29.0	37	20
○	REKG 19 22	CTG22	E19/C19	25.2	30.8	17.2	13.0	30.0	44	20
○	REKG 25 22	CTG22	E25/C25	32.0	30.8	23.5	13.0	31.0	52	20
○	REKG 31 28	CTG28	E31/C31	38.6	38.1	29.5	15.0	34.0	76	20
○	REKG 39 36	CTG36	E39/C39	45.4	47.2	35.9	15.0	37.2	105	10

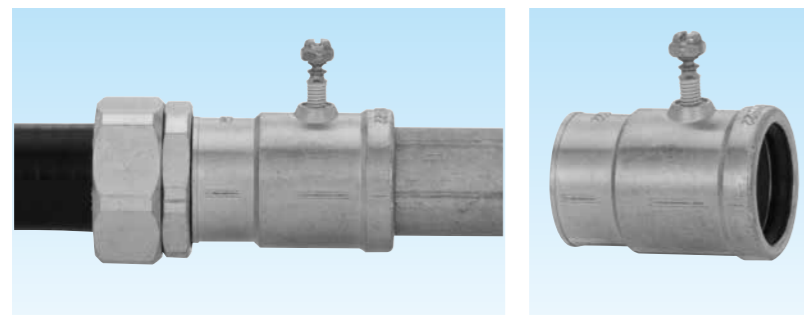
注 1. 与无螺纹电线管 (E 管) 连接时, 是电气用品安全法 (PSE) 适用产品。但是, 与注 2 的薄钢电线管 (C 管) 连接时, 是电气用品安全法 (PSE) 适用外产品。

依照 JIS C 8461-1 的分类编码
REKG 1916, 1922, 2522 : X35511402410
REKG 3128, 3936 : X35511402510

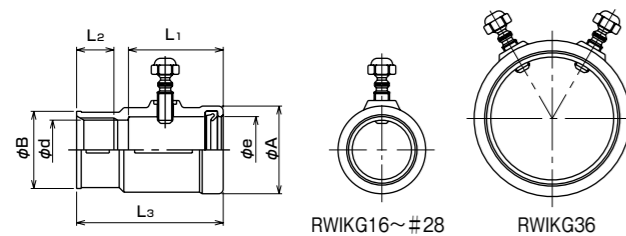
带螺纹 / 无螺纹转换防水适配器

管用平行外螺纹防水接头 / 厚钢电线管 + 无螺纹电线管

主要材质 压铸锌合金 (ZDC2)	表面处理 电镀锌 (三价铬)	环境 RoHS 对应	特性 IP65	温度范围 -50℃ ~150℃
-------------------------	----------------------	------------------	------------	-----------------------



- 用于将无螺纹电线管与管用平行外螺纹接头或螺纹厚钢电线管连接用的防水适配器。
- 请拧紧小螺丝直至其头部断掉为止。
- 请将此适配器用于电缆电线管配管。
- 亦单独销售本产品中所使用的扭矩螺丝。
- 请参照产品分类名「电材电装部品」的 353 页中 GLPA563 部分。
- 无螺纹连接侧的电线管和连接器的拉伸强度：
RWIKG16--28 是 500N(JIS C 8461-21 的分类编码为 3 中级)、RWIKG36 是 1000N(JIS C 8461-21 的分类编码为 4 重级)。



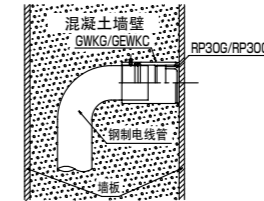
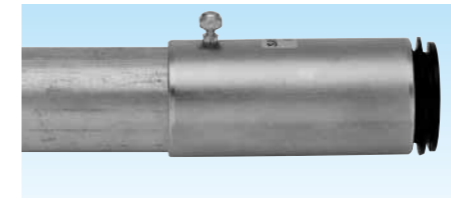
【无螺纹厚钢电线管连接用】

交货期分类	型号	可连接螺纹	可连接电线管	φA	φB	φe	L3	φd	L1	L2	重量 (g/个)	装袋数 (个/袋)
○	RWIKG 16	CTG16	G16	28.4	25.0	21.6	47.5	19.3	32.2	12.0	67	20
○	RWIKG 22	CTG22	G22	34.7	30.8	27.1	48.7	24.8	32.5	13.0	86	20
○	RWIKG 28	CTG28	G28	41.6	38.1	33.9	54.9	31.2	36.6	15.0	124	20
○	RWIKG 36	CTG36	G36	50.6	47.2	42.5	58.6	39.8	40.1	15.0	171	10

墙内连接器 (钢制)

钢制电线管用

材质 钢	表面处理 电镀锌 (三价铬)	环境 RoHS 10物质对应	温度范围 -25℃ ~90℃
---------	----------------------	----------------------	----------------------



- 用于墙壁内埋设电线管用的无螺纹连接器。
- 埋设电线管不需要攻丝作业。
- 墙内连接器的墙板侧可作为封闭孔塞使用。
- 无螺纹连接侧的防水性为 IP67 (在规定条件下浸入水中也不会渗水) 设计。
- 无螺纹连接侧的电线管与连接器的拉伸强度 1000N (JIS C 8461-23 的分类编码为 4 重级)。
- 亦单独销售本产品中所使用的扭矩螺丝。请参照产品分类名「电材电装部品」的 353 页中 SPPA409 部分。

【厚钢无螺纹管用】

交货期分类	型号	可连接厚钢无螺纹电线管尺寸	可连接螺纹尺寸	φA	L	L1	L2	重量 (g/个)	装袋数 (个/袋)
确	GWKG 28	G28	CTG 28	40.0	83.0	25	25	240	10
确	GWKG 36	G36	CTG 36	50.8	86.0	25	28	407	5
确	GWKG 42	G42	CTG 42	57.0	87.3	25	28	475	5
○	GWKG 54	G54	CTG 54	70.0	91.3	25	32	695	5
○	GWKG 70	G70	CTG 70	85.0	109.1	37	36	997	2
确	GWKG 82	G82	CTG 82	101.6	113.1	37	40	1204	2
确	GWKG 104	G104	CTG 104	127.0	119.0	37	45	2286	1

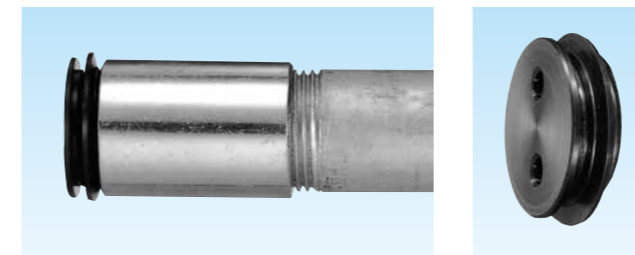
【薄钢无螺纹管用】

交货期分类	型号	可连接薄钢无螺纹电线管尺寸	可连接螺纹尺寸	φA	L	L1	L2	重量 (g/个)	装袋数 (个/袋)
确	GEWKC 25	C25/E25	CTC 25	34.0	68.6	20	17	201	10
确	GEWKC 31	C31/E31	CTC 31	40.0	72.0	20	19	243	10
确	GEWKC 39	C39/E39	CTC 39	48.6	74.0	20	21	387	10
确	GEWKC 51	C51/E51	CTC 51	60.5	83.4	25	24	494	5
确	GEWKC 63	C63/E63	CTC 63	73.0	86.4	25	27	642	5
确	GEWKC 75	C75/E75	CTC 75	89.1	93.0	27	30	1136	2

材质 PE	色调 黑色	特性 IP67	环境 RoHS 10物质对应	温度范围 -50℃ ~100℃
----------	----------	------------	----------------------	-----------------------

连接器用孔塞

钢制电线管连接器用



- 钢制电线管连接器用的合成树脂制孔塞。
- 混凝土墙壁内埋设电线管、固定连接器时, 与墙板连接使用。

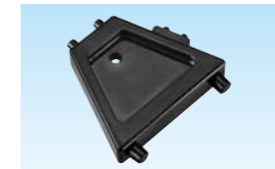
【厚钢电线管螺纹用】

交货期分类	型号	可连接连接器	φA	l1	l2	可连接螺纹 JIS C 8305 φS1 尺寸	重量 (g/个)	装袋数 (个/袋)
确	RP30G 16	G16	25.0	10.0	12.0	20.9 CTG16	2	20
○	RP30G 22	G22	31.0	10.0	12.0	26.4 CTG22	3	20
○	RP30G 28	G28	38.0	10.5	12.5	33.2 CTG28	5	10
○	RP30G 36	G36	49.0	11.5	13.5	41.9 CTG36	9	10
○	RP30G 42	G42	55.0	12.0	14.0	47.8 CTG42	11	5
○	RP30G 54	G54	68.0	13.0	15.0	59.6 CTG54	16	5
○	RP30G 70	G70	84.0	14.5	16.5	75.1 CTG70	25	2
○	RP30G 82	G82	97.0	15.5	17.5	87.8 CTG82	33	2
确	RP30G 104	G104	124.0	17.0	19.0	113.0 CTG104	47	1

【薄钢电线管螺纹用】

交货期分类	型号	可连接连接器	φA	l1	l2	可连接螺纹 JIS C 8305 φS1 尺寸	重量 (g/个)	装袋数 (个/袋)
确	RP30C 19	C 19	23.0	10.0	12.0	19.1 CTC19	2	20
确	RP30C 25	C 25	30.0	10.0	12.0	25.4 CTC25	3	20
确	RP30C 31	C 31	36.0	10.5	12.5	31.8 CTC31	5	10
确	RP30C 39	C 39	43.0	11.5	13.5	38.1 CTC39	6	10
确	RP30C 51	C 51	56.0	12.0	14.0	50.8 CTC51	9	5
确	RP30C 63	C 63	70.0	13.0	15.0	63.5 CTC63	14	5
确	RP30C 75	C 75	83.0	14.5	16.5	76.2 CTC75	20	2

RP30G/RP30C 用扳手



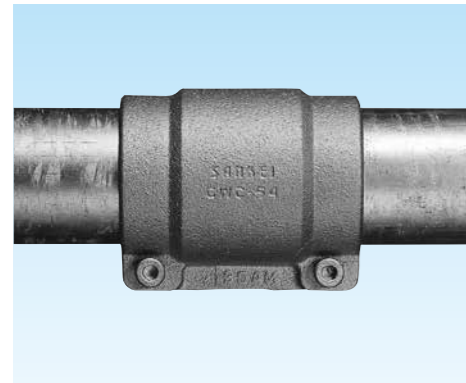
主要材质 PA6	环境 RoHS 10物质对应	温度范围 -20℃ ~100℃
-------------	----------------------	-----------------------

交货期分类	型号	适用孔塞	重量 (g/个)	装袋数 (个/袋)
○	SPTL 204	RP30G/RP30C	39	1

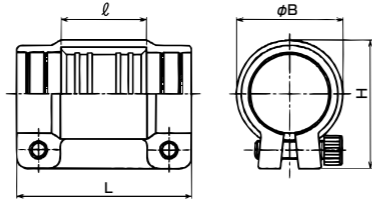
耐压防水型连接器 (FCD 制)

无螺纹厚钢电线管 + 无螺纹厚钢电线管

主要材质	表面处理	特性	温度范围
FCD	达克罗	耐压防水 0.5MPa	-25℃ ~90℃



- 无螺纹厚钢电线管相互连接用的耐压防水型连接器。
- 亦可混凝土墙壁内埋设配管。
- 电线管与连接器的拉伸强度为 2500N(JIS C 8461-21 的分类编码为 5 特重级)。
- 此连接器为 JIS 规格外产品。并且因为电气用品安全法没有规定,所以可作为电缆工专用。
- 大量用于核电站 / 火力发电站。
- 用于室外时请使用压铸锌合金制产品。



部品名称	材质	处理
本体	FCD	达克罗镀层
密封圈	CR	—
内六角螺栓	SCM	达克罗镀层

交货期 分类	型号	可连接厚钢电线管		φB	ℓ	L	H	内六角螺栓		重量 (g/个)	装袋数 (个/袋)
		尺寸	内径					尺寸×个数	固定扭矩 (N·m)		
◎	GWC 16	G16	16.4	33.9	29.6	57.0	42.2	M6×2个	11	160	50
◎	GWC 22	G22	21.9	38.6	33.6	66.0	47.8			250	50
◎	GWC 28	G28	28.3	44.9	37.6	77.0	56.3	M8×2个	17	360	50
◎	GWC 36	G36	36.9	55.6	42.6	88.0	67.1			530	30
◎	GWC 42	G42	42.8	62.3	47.6	94.0	73.8	M10×2个	27	670	20
◎	GWC 54	G54	54.0	74.6	49.6	101.0	87.1			850	20
◎	GWC 70	G70	69.6	91.7	57.0	113.0	106.6	M10×2个	27	1320	10
◎	GWC 82	G82	82.3	105.7	64.0	123.0	121.7			1820	10
◎	GWC 92	G92	93.7	120.2	68.0	131.0	134.6	M10×2个	27	2290	5
◎	GWC 104	G104	106.4	134.4	74.0	140.0	149.3			3010	5
◎	GWC 130	SGP125A	130.8	160.8	82.0	154.0	177.6	4160	4		

注. 是成品库存, 但因库存变化状况有需要新生产的情况。此时因为产品是铸造品, 所以交货期可能需要 2-3 个月左右, 还请谅解。

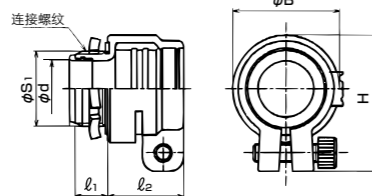
防水型接头 (FCD 制)

厚钢电线管用外螺纹接头

主要材质	表面处理	特性	温度范围
FCD	达克罗	IP67	-25℃ ~90℃



- 无螺纹厚钢电线管与仪表箱类嵌入连接用的防水型接头。
- 附有不需端帽的红色 (代表厚钢外螺纹的意思) 绝缘护套。
- 电线管与接头的拉伸强度为 2500N(JIS C 8461-21 的分类编码为 5 特重级)。
- 此接头为 JIS 规格外产品。并且因为电气用品安全法没有规定,所以可作为电缆工专用。
- 大量用于核电站 / 火力发电站。
- 用于室外时请使用压铸锌合金制产品。



部品名称	材质	处理
本体	FCD	达克罗镀层
密封圈	CR	—
内六角螺栓	SCM	达克罗镀层
防水垫片	NBR	—
锁紧螺圈	SPHC	电镀锌
绝缘护套	PA	—

因为接头带有绝缘护套, 所以不需要外加绝缘类保护。

GWBG92 产品已经从 2022 年 12 月 20 日出货后停止销售了。感谢各位客户长期以来的厚爱。

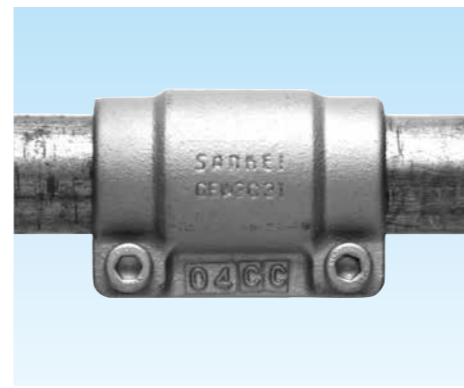
交货期 分类	型号	可连接 厚钢电线管	φB	φd	H	l ₁	l ₂	内六角螺栓		重量 (g/个)	装袋数 (个/袋)
								尺寸×个数	固定扭矩 (N·m)		
◎	GWBG 16	G16	34.1	14.1	44.8	10.0	26.3	M6×1个	11	107	100
◎	GWBG 22	G22	40.3	20.0	51.1	14.0	29.4			143	100
◎	GWBG 28	G28	47.4	24.6	59.8	16.0	33.5	M8×1个	17	229	50
◎	GWBG 36	G36	58.0	33.0	71.0	18.0	37.2			311	30
◎	GWBG 42	G42	64.1	38.3	75.7	18.0	39.3	M10×1个	27	386	30
◎	GWBG 54	G54	77.5	49.3	90.3	20.0	42.5			574	20
◎	GWBG 70	G70	95.0	64.0	109.2	29.0	47.6	917	20		
◎	GWBG 82	G82	109.2	76.3	125.2	31.0	53.3	1191	10		
◎	GWBG 92	G92	124.8	停止销售	124.8	2.0	56.6	1598	6		
◎	GWBG 104	G104	139.2	100.3	152.9	32.0	60.3	2045	4		
◎	GWBG 130	SGP125A	166.5	124.7	181.6	34.0	67.8	3142	4		

注. 是成品库存, 但因库存变化状况有需要新生产的情况。此时因为产品是铸造品, 所以交货期可能需要 2-3 个月左右, 还请谅解。

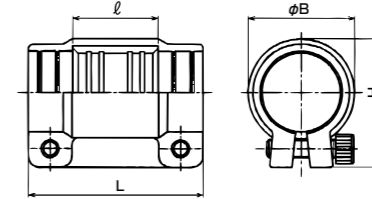
耐压防水型连接器 (FCD 制)

无螺纹薄钢电线管 + 无螺纹薄钢电线管

主要材质	表面处理	特性	温度范围
FCD	达克罗	耐压防水 0.5MPa	-25℃ ~90℃



- 无螺纹薄钢电线管或无螺纹电线管相互连接用的耐压防水型连接器。
- 亦可混凝土墙壁内埋设配管。
- 电线管与连接器的拉伸强度为 2500N(JIS C 8461-21 的分类编码为 5 重级)。
- 此连接器为 JIS 规格外产品。并且因为电气用品安全法没有规定,所以可作为电缆工专用。
- 大量用于核电站 / 火力发电站。
- 用于室外时请使用压铸锌合金制产品。



部品名称	材质	处理
本体	FCD	达克罗镀层
密封圈	CR	—
内六角螺栓	SCM	达克罗镀层

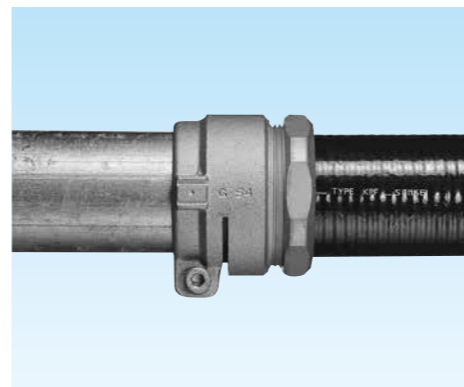
交货期 分类	型号	可连接 无螺纹/薄钢电线管	电线管内径		φB	ℓ	L	H	内六角螺栓		重量 (g/个)	装袋数 (个/袋)
			无螺纹	薄钢					尺寸×个数	固定扭矩 (N·m)		
◎	GEW3C 31	E31/C31	29.0	28.6	43.2	37.0	76.0	54.3	M8×2个	17	345	50
◎	GEW3C 39	E39/C39	35.3	34.9	50.5	41.8	85.2	62.7			446	30
◎	GEW3C 51	E51/C51	48.0	47.6	64.8	47.0	95.8	76.2	M10×2个	27	690	20
◎	GEW3C 63	E63/C63	60.3	59.5	79.1	48.8	104.7	91.0			910	20
◎	GEW3C 75	E75/C75	72.6	72.2	93.0	56.8	114.6	107.7	1348	10		

注. 是成品库存, 但因库存变化状况有需要新生产的情况。此时因为产品是铸造品, 所以交货期可能需要 2-3 个月左右, 还请谅解。

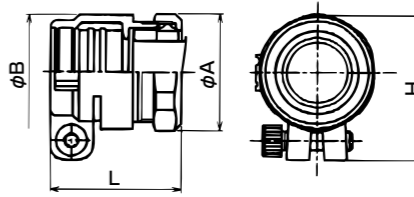
防水型复合接头 (FCD 制)

无螺纹厚钢电线管 + 覆膜可挠金属软管

主要材质	表面处理	特性	温度范围
FCD	达克罗	IP67	-25℃ ~90℃



- 无螺纹厚钢电线管与覆膜可挠金属软管连接用的防水型复合接头。
- 金属软管与复合接头的拉伸强度在 #16-#54 为 1000N(JIS C 8461-21 的分类编码为 4 重级)、#70 以上为 2500N(JIS C 8461-21 的分类编码为 5 特重级)。
- 电线管与复合接头的拉伸强度为 2500N(JIS C 8461-21 的分类编码为 5 特重级)。
- 此复合接头为 JIS 规格外产品。并且因为电气用品安全法没有规定,所以可作为电缆工专用。
- 用于室外时请使用压铸锌合金制产品。



部品名称	材质	处理
本体	FCD	达克罗镀层
密封圈	CR	—
内六角螺栓	SCM	达克罗镀层
管端护套	SPCE	电镀锌
密封圈	PA	—
螺帽	ZDC	达克罗镀层

GWKK92 产品已经从 2022 年 12 月 20 日出货后停止销售了。感谢各位客户长期以来的厚爱。

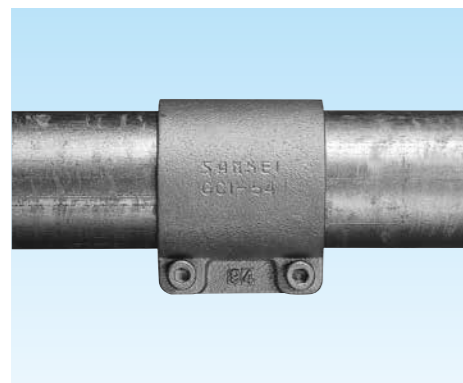
交货期 分类	型号	可连接电线管		最小内径	φA	φB	H	L	内六角螺栓		重量 (g/个)	装袋数 (个/袋)
		金属软管	厚钢电线管						尺寸×个数	固定扭矩 (N·m)		
◎	GWKK 16	16	G16	14.3	32.9	34.1	44.8	40.0	M6×1个	11	120	20
◎	GWKK 22	22	G22	19.3	40.1	40.3	51.1	48.0			180	20
◎	GWKK 28	28	G28	24.9	48.1	47.4	59.8	53.0	M8×1个	17	280	10
◎	GWKK 36	36	G36	34.5	58.6	58.0	71.0	58.0			410	5
◎	GWKK 42	42	G42	38.2	66.3	64.1	75.7	63.0	M10×1个	27	500	5
◎	GWKK 54	54	G54	49.5	84.0	77.5	90.3	81.0			740	2
◎	GWKK 70	70	G70	60.6	102.0	95.0	109.2	100.0	M10×1个	27	1360	2
◎	GWKK 82	82	G82	75.5	118.8	109.2	125.2	106.0			1760	2
◎	GWKK 92	92	G92	停止销售	124.8	137.9	114.0	114.0	2250	1		
◎	GWKK 104	104	G104	99.1	145.7	139.2	152.9	120.0	2930	1		
◎	GWKK 130	130	SGP125A	122.0	186.9	166.5	181.6	134.0	3940	1		

注. 是成品库存, 但因库存变化状况有需要新生产的情况。此时因为产品是铸造品, 所以交货期可能需要 2-3 个月左右, 还请谅解。

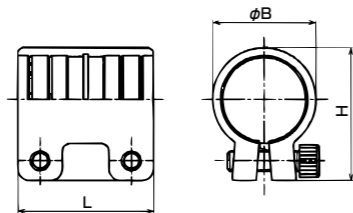
不防水型连接器 (FCD 制)

主要材质	表面处理	特性	温度范围
FCD	达克罗	不防水	-45℃ ~200℃

无螺纹厚钢电线管 + 无螺纹厚钢电线管



- 无螺纹厚钢电线管相互连接用的不防水型连接器。
- 电线管与连接器的拉伸强度为 2500N(JIS C 8461-21 的分类编码为 5 特重级)。
- 此连接器为 JIS 规格外产品。并且因为电气用品安全法没有规定,所以可作为电缆工用。
- 大量用于核电站 / 火力发电站。
- 用于室外时请使用压铸锌合金制产品。



部品名称	材质	处理
本体	FCD	达克罗镀层
内六角螺栓	SCM	达克罗镀层

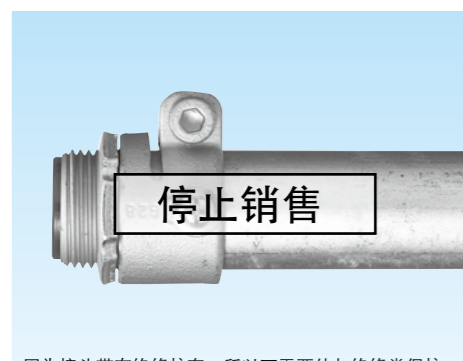
交货期分类	型号	可连接厚钢电线管		φB	H	L	内六角螺栓		重量 (g/个)	装袋数 (个/袋)
		尺寸	内径				尺寸×个数	固定扭矩 (N·m)		
确	GCI 16	G16	16.4	28.8	38.9	42.0	M6×2个	11	120	50
○	GCI 22	G22	21.9	33.6	45.6	48.0			160	50
○	GCI 28	G28	28.3	41.0	54.1	55.0	M8×2个	17	270	50
○	GCI 36	G36	36.9	49.6	64.2	63.0			350	30
○	GCI 42	G42	42.8	56.3	70.8	65.0			430	20
○	GCI 54	G54	54.0	68.7	84.0	70.0			520	20
○	GCI 70	G70	69.6	85.0	102.7	78.0	M10×2个	27	810	10
○	GCI 82	G82	82.3	98.2	116.9	87.0			1140	10
确	GCI 92	G92	93.7	111.0	129.6	94.0			1510	5
○	GCI 104	G104	106.4	124.6	143.8	100.0			1930	5
确	GCI 130	SGP125A	130.8	153.1	171.4	115.0	2730	4		

注. 是成品库存, 但因库存变化状况有需要新生产的情况。此时因为产品是铸造品, 所以交货期可能需要 2-3 个月左右, 还请谅解。

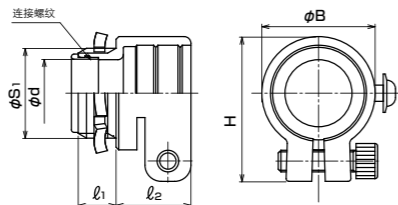
不防水型接头 (FCD 制)

主要材质	表面处理	特性	温度范围
FCD	达克罗	不防水	-45℃ ~200℃

厚钢电线管用外螺纹接头



- 无螺纹厚钢电线管与仪表箱类嵌入连接用的不防水型接头。
- 电线管与接头的拉伸强度为 2500N(JIS C 8461-21 的分类编码为 5 特重级)。
- 此接头为 JIS 规格外产品。并且因为电气用品安全法没有规定,所以可作为电缆工用。
- 大量用于核电站 / 火力发电站。
- 用于室外时请使用压铸锌合金制产品。



部品名称	材质	处理
本体	FCD	达克罗镀层
内六角螺栓	SCM	达克罗镀层
圆头带介小螺丝	SWCH	电镀锌
锁紧螺圈	SPHC	电镀锌
绝缘护套	PA	—

因为接头带有绝缘护套, 所以不需要外加绝缘类保护。

GBG 产品已经从 2020 年 3 月 20 日出货后停止销售了。感谢各位客户长期以来的厚爱。

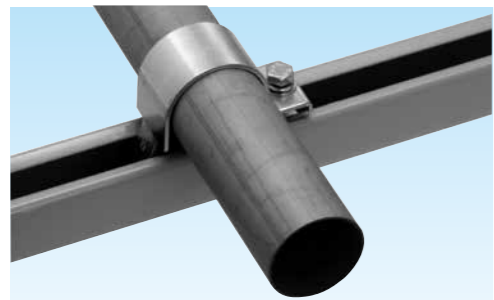
交货期分类	型号	可连接厚钢电线管	φB	φd	H	l ₁	l ₂	内六角螺栓		圆头带介小螺丝	连接螺纹 JIS C 8305 JIS B 0202		重量 (g/个)	装袋数 (个/袋) (个/箱)
								尺寸×个数	固定扭矩 (N·m)		φS ₁	尺寸		
确	GBG 16	G16	28.6	14.1	37.0	10.0	22.5	M6×1个	11	M5	20.9	G1/2	70	20
○	GBG 22	G22	34.5	20.0	43.8	14.0	24.6				26.4	G3/4	101	20
○	GBG 28	G28	41.9	24.6	53.6	16.0	27.7	M8×1个	17		33.2	G1	172	20
○	GBG 36	G36	51.1	33.0	63.6	18.0	29.9				41.9	G1-1/4	229	10
○	GBG 42	G42	57.6	38.3	114.1	31.0	39.5				47.8	G1-1/2	295	10
○	GBG 54	G54	69.8	49.3							59.6	G2	404	5
○	GBG 70	G70	86.3	64.0	111.1	31.0	39.5	M10×1个	27	75.1	CTG70	634	4	
○	GBG 82	G82	100.0	76.3						87.8	CTG82	841	4	
确	GBG 92	G92	113.7	88.2	126.0	32.0	41.8	100.3	CTG92	1010	2			
○	GBG 104	G104	127.4	100.3	139.9	32.0	44.0	113.0	CTG104	1360	2			
确	GBG 130	SGP125A	154.4	124.7	167.7	34.0	46.5	138.4	G5	2030	1			

※GBG16 不带有接合线固定用台座。

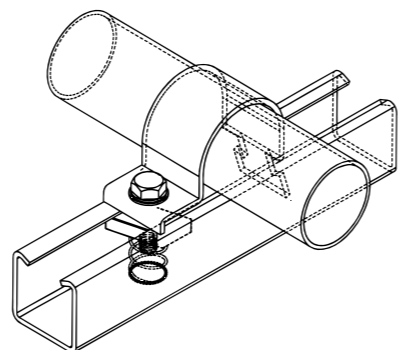
注. 是成品库存, 但因库存变化状况有需要新生产的情况。此时因为产品是铸造品, 所以交货期可能需要 2-3 个月左右, 还请谅解。

电线管用 支持用高强度夹具

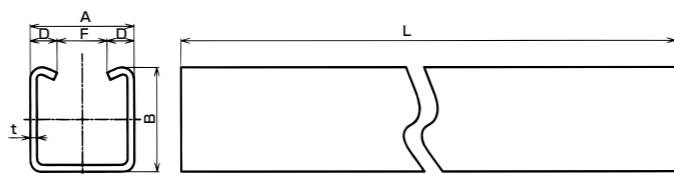
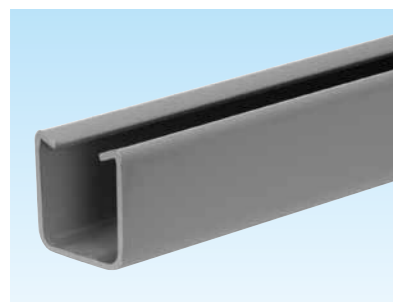
电线管用导槽 / 夹具



- 电线管固定用的夹具。
- 夹具 (型号: CS※、CS※Z) 附有 M10 的螺栓、垫圈、弹簧垫圈、弹簧螺帽。

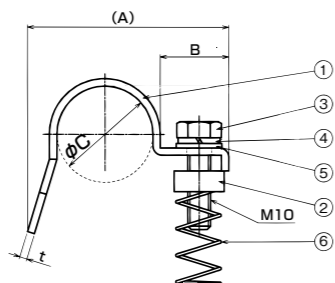


CS 导槽



交货期分类		型号		A	B	D	F	L	t	重量 (g/个)		装袋数 (个/袋)
涂漆N7	热镀锌	涂漆N7	热镀锌							C50-3N7	C50-3Z	
确	确	C50-3N7	C50-3Z	50	50	13	24	2500	3.2	9500	10100	1

CS 高强度夹具



No.	部品名称	电镀锌品		热镀锌	
		材质	处理	材质	处理
1	管夹	钢	电镀锌	钢	热镀锌
2	螺母	钢	电镀锌	钢	热镀锌
3	螺栓	钢	电镀锌	SUS	—
4	弹簧垫圈	钢	电镀锌	SUS	—
5	垫圈	钢	电镀锌	SUS	—
6	弹簧	钢	电镀锌	SUS	—

● 所有尺寸的六角螺栓拧紧扭矩请按照 26N·m 进行。

【厚钢电线管用】

交货期分类		型号		可连接电线管尺寸	(A)	B	φC	t	重量 (g/个)	装袋数 (个/袋)
电镀锌	热镀锌	电镀锌式样	热镀锌							
确	确	CS 22	CS 22 Z	G22	81.6	30	26.5	3.2	210	1
确	确	CS 28	CS 28 Z	G28	91.9		33.3		235	1
确	确	CS 36	CS 36 Z	G36	93.1		41.9		255	1
确	确	CS 42	CS 42 Z	G42	103.6		47.8		270	1
确	确	CS 54	CS 54 Z	G54	115.7		59.6		305	1
确	确	CS 70	CS 70 Z	G70	132.2		75.2		355	1
确	确	CS 82	CS 82 Z	G82	149.1		87.9		385	1
确	确	CS 104	CS 104 Z	G104	182.9		113.4		480	1
确	确	CS 125	CS 125 Z	SGP125A	214.4		139.8		560	1

【薄钢电线管用】

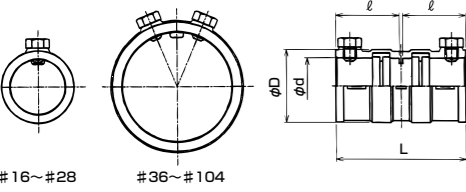
交货期分类		型号		可连接电线管尺寸	(A)	B	φC	t	重量 (g/个)	装袋数 (个/袋)
电镀锌	热镀锌	电镀锌式样	热镀锌							
确		CS 25		E25 / C25	78.9	30	25.4	3.2	205	1
确		CS 31		E31 / C31	80.2		31.8		225	1
确		CS 39		E39 / C39	87.2		38.1		240	1
确		CS 51		E51 / C51	104.8		50.8		275	1
确		CS 63		E63 / C63	119.7		63.5		305	1
确		CS 75		E75 / C75	136.4		76.2		345	1

防水型连接器

无螺纹聚乙烯内搪层钢管 + 聚乙烯内搪层钢管



- 松下电工制无螺纹聚乙烯内搪层钢管相互连接用的防水型压铸锌合金制连接器。
- 请拧紧小螺丝直至其六角部接触到本体为止。
- 电线管与连接器的拉伸强度, #16-28尺寸为500N(JIS C 8461-23的分类编码为3中级), #36以上尺寸为1000N(JIS C 8461-23的分类编码为4高级)。
- 此连接器是JIS规格外产品。而且电气用品安全法也没有相关规定因此请用于电缆工实用。



交货期分类	型号	可连接聚乙烯内搪层钢管		φD	φd	L	ℓ	重量 (g/个)	装袋数 (个/袋)
		尺寸	制造商·型号						
确	GJC 16	16	松下电工 DWL※P	29.0	23.5	50.0	24.3	82	20
确	GJC 22	22		34.9	29.0	55.0	26.8	112	20
确	GJC 28	28		42.9	35.9	65.0	31.8	168	10
确	GJC 36	36		52.2	44.5	68.0	33.2	237	10
确	GJC 42	42		58.8	50.5	85.0	41.7	350	5
确	GJC 54	54		70.7	62.5	105.0	51.6	507	5
确	GJC 70	70		88.0	78.3	110.0	54.1	710	2
确	GJC 82	82		101.2	91.1	115.0	56.6	894	2
确	GJC 104	104		128.4	116.6	125.0	61.6	1442	1

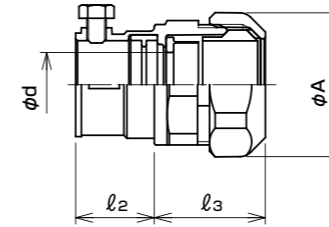
主要材质	表面处理	特性	环境	温度范围
压铸锌合金 (ZDC2)	电镀锌 (三价铬黑色镀锌)	IP65	RoHS 10物质对应	-20℃ ~90℃

复合接头

无螺纹聚乙烯内搪层钢管 + 防水普利卡管



- 松下电工制无螺纹聚乙烯内搪层钢管与防水普利卡管连接用的防水型压铸锌合金制复合接头。
- 请拧紧小螺丝直至其六角部接触到本体为止。
- 内插电线请使用电缆。
- 普利卡管与接头的拉伸强度为500N(JIS C 8461-23的分类编码为3中级)。
- 电线管与复合接头的拉伸强度, #17-30尺寸为500N(JIS C 8461-23的分类编码为3中级), #38以上尺寸为1000N(JIS C 8461-23的分类编码为4高级)。
- 此复合接头是JIS规格外产品。而且电气用品安全法也没有相关规定因此请用于电缆工实用。



交货期分类	型号	可连接电线管		φA	φd	ℓ ₂	ℓ ₃	重量 (g/个)	装袋数 (个/袋)
		普利卡管	聚乙烯覆膜电线管						
确	WKJ 17	17	16	38.0	17.0	20.7	26	83	20
确	WKJ 24	24	22	47.2	22.9	21.2	29	127	20
确	WKJ 30	30	28	53.8	29.9	23.5	32	190	10
确	WKJ 38	38	36	63.6	37.9	25.5	38	285	10
确	WKJ 50	50	42	78.6	46.8	26.8	40	410	5
确	WKJ 50-54	50	54	78.6	50.0	27.8	40	410	5
确	WKJ 63	63	54	92.4	63.3	27.8	40	543	2
确	WKJ 76	76	70	107.6	77.2	33.0	41	700	2
确	WKJ 83	83	82	114.2	82.1	34.0	44	877	2
确	WKJ 101-92	101	92	135.9	100.8	47.5	47	1890	1
确	WKJ 101-104	101	104	135.9	100.8	36.0	46	1239	1

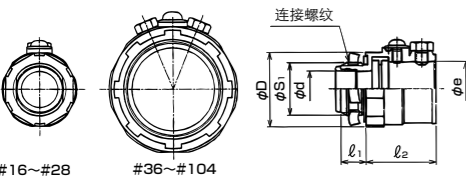
主要材质	表面处理	特性	环境	温度范围
压铸锌合金 (ZDC2)	电镀锌 (三价铬黑色镀锌)	IP65	RoHS 10物质对应	-25℃ ~90℃

防水型接头

无螺纹聚乙烯内搪层电线管 厚钢电线管外螺纹



- 松下电工制无螺纹聚乙烯内搪层电线管与仪表箱类嵌入连接用的防水型压铸锌合金制接头。
- 请拧紧小螺丝直至其六角部接触到本体为止。
- 电线管与接头的拉伸强度, #16-28尺寸为500N(JIS C 8461-23的分类编码为3中级), #36以上尺寸为1000N(JIS C 8461-23的分类编码为4高级)。
- 此接头是JIS规格外产品。而且电气用品安全法也没有相关规定因此请用于电缆工实用。



交货期分类	型号	可连接聚乙烯内搪层电线管		φD	φd	φe	ℓ ₁	ℓ ₂	连接螺纹 JIS C 8305		重量 (g/个)	装袋数 (个/袋)
		尺寸	制造商·型号						φS ₁	尺寸		
确	GJBG 16	16	松下电工 DWL※P	29.9	14.1	23.5	10.0	31.3	20.9	G1/2	70	20
确	GJBG 22	22		37.2	20.0	29.0	12.0	32.0	26.4	G3/4	97	20
确	GJBG 28	28		45.0	24.6	35.9	14.0	32.9	33.2	G1	141	10
确	GJBG 36	36		54.2	33.0	44.5	14.0	35.5	41.9	G1-1/4	193	10
确	GJBG 42	42		62.1	38.3	50.5	16.0	45.6	47.8	G1-1/2	288	5
确	GJBG 54	54		73.3	49.3	62.5	16.0	53.6	59.6	G2	401	5
确	GJBG 70	70		90.8	64.0	78.3	29.0	58.4	75.1	CTG70	585	2
确	GJBG 82	82		104.2	76.3	91.1	31.0	60.6	87.8	CTG82	718	2
确	GJBG 104	104		132.3	100.3	116.6	32.0	65.3	113.0	CTG104	1089	1

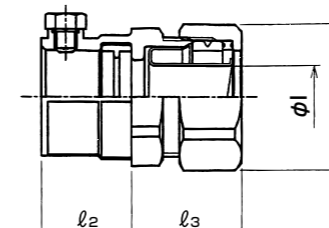
主要材质	表面处理	特性	环境	温度范围
压铸锌合金 (ZDC2)	电镀锌 (三价铬黑色镀锌)	IP65	RoHS 10物质对应	-20℃ ~90℃

复合接头

无螺纹聚乙烯内搪层钢管 + 覆膜金属软管



- 松下电工制无螺纹聚乙烯内搪层钢管与覆膜金属软管连接用的防水型压铸锌合金制复合接头。
- 请拧紧小螺丝直至其六角部接触到本体为止。
- 电线管与复合接头的拉伸强度, #16-28尺寸为500N(JIS C 8461-23的分类编码为3中级), #36以上尺寸为1000N(JIS C 8461-23的分类编码为4高级)。
- 此复合接头是JIS规格外产品。而且电气用品安全法也没有相关规定因此请用于电缆工实用。



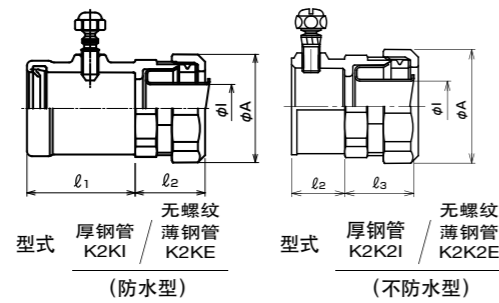
交货期分类	型号	可连接电线管		φA	φI	ℓ ₂	ℓ ₃	重量 (g/个)	装袋数 (个/袋)
		可挠金属软管	聚乙烯内搪层钢管						
确	KMKJ 16	16	16	34.2	14.3	20.7	22	85	20
确	KMKJ 22	22	22	41.5	19.3	21.2	24	126	20
确	KMKJ 28	28	28	48.3	24.9	23.5	27	170	10
确	KMKJ 36	36	36	58.8	34.5	25.5	30	252	10
确	KMKJ 42	42	42	66.8	38.2	26.8	32	336	10
确	KMKJ 54	54	54	80.0	49.5	27.8	34	458	5
确	KMKJ 70	70	70	92.4	60.6	33.0	38	642	2
确	KMKJ 82	82	82	109.8	75.5	34.0	41	886	2
确	KMKJ 92	92	92	123.8	86.4	36.0	45	1880	1
确	KMKJ 104	104	104	137.5	99.1	36.0	48	1406	1

主要材质	表面处理	特性	环境	温度范围
压铸锌合金 (ZDC2)	电镀锌 (三价铬黑色镀锌)	IP65	RoHS 10物质对应	-20℃ ~90℃

注. 可连接电线管的金属软管内的※处的型号为
KMS.KMV.KPF.KIC.KIH.KIV.KPBF.KMEC.KUU.KCS.KMB.KIB.KM.KI.

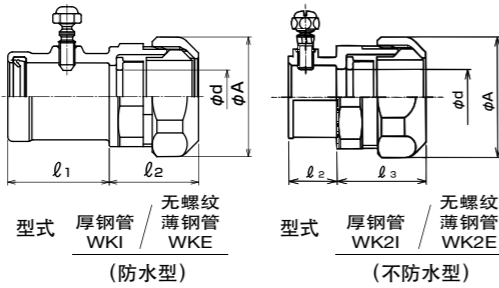
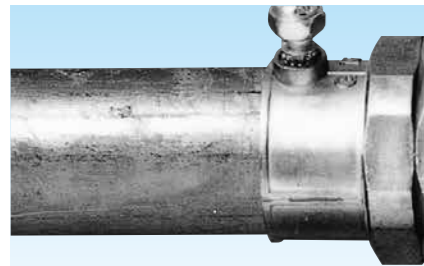
复合接头

厚钢电线管 + 覆膜可挠金属软管 / 无螺纹电线管、薄钢电线管 + 覆膜可挠金属软管



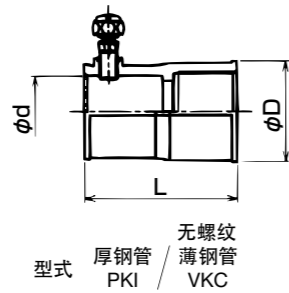
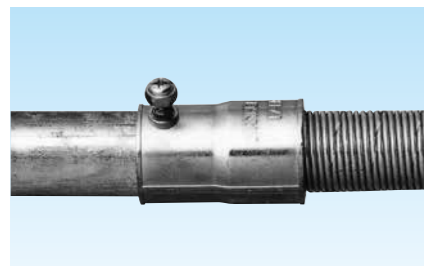
- 钢制电线管与覆膜可挠金属软管连接用的防水型和不防水型复合接头。
- 内插电线请使用电缆。
- 详情请参照产品分类名「可挠金属软管」的 26 页。

厚钢电线管 + 防水普利卡管 / 无螺纹电线管、薄钢电线管 + 防水普利卡管



- 钢制电线管与防水普利卡管连接用的防水型和不防水型复合接头。
- 内插电线请使用电缆。
- 详情请参照产品分类名「普利卡管」的 267 页。

厚钢电线管 + 普利卡管 (PZ) / 无螺纹电线管、薄钢电线管 + 普利卡管 (PZ)



- 钢制电线管与普利卡管连接用的不防水型复合接头。
- 请拧紧小螺丝直至其头部断掉为止。
- 详情请参照产品分类名「普利卡管」的 258 页。

其他管用

复合接头

FRP 管 + 不锈钢制覆膜可挠金属软管



用途：可与通信箱、桥梁工事关联所使用的异种管连接的复合接头。

- 覆膜可挠金属软管 LIC/LIH 与 FRP 管连接用的不锈钢制复合接头。
- 详情请参照产品分类名「管件材」304 页的金属软管用附属品。

MCCP 管 + 不锈钢制覆膜可挠金属软管



用途：可与通信箱、桥梁工事关联所使用的异种管连接的复合接头。

- 覆膜可挠金属软管 LIC/LIH 与 NKK 制 MCCP 管连接用的不锈钢制复合接头。
- 详情请参照产品分类名「管件材」304 页的金属软管用附属品。

接地端子锁紧螺圈

黄铜 / 压铸锌合金制



- 附有接地端子的厚钢、薄钢电线管用的黄铜制或压铸锌合金制锁紧螺圈 (RLEG 型)。
- 详情请参照产品分类名「电材电装部品」的 354 页。

接地端子垫圈

黄铜制



- 附有接地端子的厚钢、薄钢电线管用的黄铜制垫圈 (RWEG/RWEC 型)。
- 详情请参照产品分类名「电材电装部品」的 354 页。

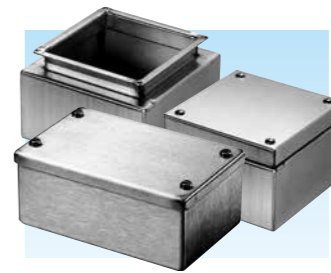
扭矩螺丝

无螺纹附属品用



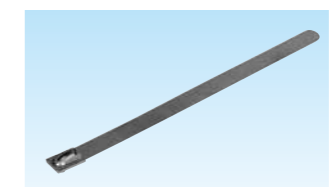
- 金属制电线管与无螺纹接头连接时使用的钢制扭矩螺丝。
- 若担心室外使用端帽 (RBUI 型) 等时扭矩螺丝会生锈，请使用不锈钢制的六角螺栓。
- 详情请参照产品分类名「电材电装部品」的 353 页。

不锈钢制接线箱



- 不锈钢制的接线箱。
- 有盖防水型 (LJ 型)、控水防水型 (L2J 型)、平防水型 (L3J 型) 3 个种类。
- 详情请参照产品分类名「管件材」315~316 页、319 页的不锈钢制接线箱。

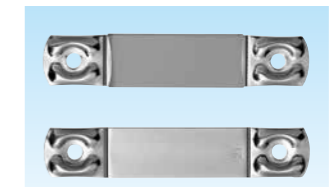
不锈钢制扎带



- 电线管类固定、捆束用的不锈钢制束线带 (LVT 型)。
- 捆束后亦可解开。
- 详情请参照产品分类名「管件材」320 页的不锈钢制扎带。

不锈钢制万能管夹

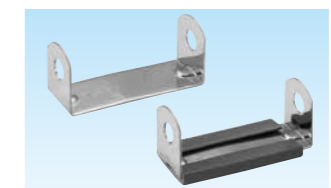
LSA/LSAV 型



- 可进行多种管和电缆固定的不锈钢制万能管夹 (LSA/LSAV 型)。
- 详情请参照产品分类名「管件材」320 页的不锈钢制万能管夹。

不锈钢制万能管夹

LS2A/LS2AV 型



- 可进行多种管和电缆固定的不锈钢制万能管夹 (LS2A/LS2AV 型)。
- 详情请参照产品分类名「管件材」321~322 页的不锈钢制万能管夹。

KEIFLEX

SANFLEKI
ROBO

KEIGLAND

POWER
GODZILLA

PULICA TUBE

SANPIPE

GRIPLOK

SANPARTS

SANCABLE

SANCUBE

技术资料