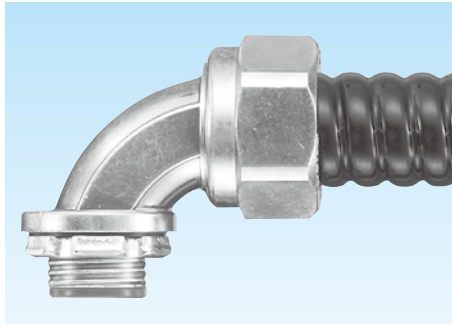


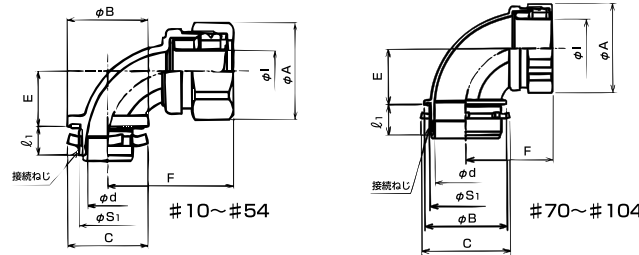
90° 形コネクタ ノックアウト接続用

ケイフレックス+制御盤

主材質 亜鉛めっき鋼 (ZDC2)	表面処理 電気亜鉛めっき (三価クロム)	特性 IP67	環境 RoHS 対応	温度範囲 -20℃ ~90℃
-------------------------	----------------------------	------------	------------------	----------------------



- ケイフレックスを制御盤類のノックアウトに接続するための90°形コネクタです。
- 表中の「接続できるケイフレックス」欄の※印は KMS、KMV、KPF、KIC、KIH、KIV、KPBF、KUU、KCS、KMB、KIB、KM、KI を表しています。
- ケイフレックスとコネクタの引張力は #10 は 500N (JIS C 8461-23 の分類コードは 3 ミディアム)、#12~54 は 1000N (JIS C 8461-23 の分類コードは 4 ヘビー)、#70 以上は 2500N (JIS C 8461-23 の分類コードは 5 ベリーヘビー) です。
- 表中の※1 印について、挿入できるケーブル最大外径は本体最小内径をもとにしています。90°型本体部を通線する場合、ケーブルによっては通線できない場合がありますので、最大外径の 40~60% の外径を目安として下さい。



File No.E90119	File No.LR69357
規格	規格
UL LISTED	CSA

【管用平行おねじ付き】

納期区分	品番	接続できるケイフレックス	挿入できるケーブル最大外径※1	φA	φB C	φd φl	E	F	ℓ1	接続ねじ		重量 (g/個)	最小入数 (個/袋)
										JIS B 0202 φS1	JIS C 8305 呼び		
○	※2 KM90BG 10	10	8	27.5	29.0	8.5	16.2	34	10	20.9	G 1/2	70	20
○	KM90BG 12	12	10	30.4	29.0	10.8	18.6	36	10	20.9	G 1/2	79	20
○	KM90BG 16	16	13	34.2	29.0	14.1	19.5	35	10	20.9	G 1/2	97	20
○	※2 KM90BG 16 22	16	13	34.2	36.0	14.3	19.5	35	12	26.4	G 3/4	102	20
○	※2 KM90BG 22 16	22	13	41.5	32.6	14.1	22.8	52	10	20.9	G 1/2	184	10
○	KM90BG 22	22	18	41.5	36.0	19.3	22.2	41	12	26.4	G 3/4	134	10
③	※2 KM90BG 22 28	22	18	41.5	44.0	19.3	22.2	41	14	33.2	G 1	165	10
③	※2 KM90BG 22 36	22	18	41.5	53.0	19.3	28.2	52	14	41.9	G 1-1/4	206	10
○	KM90BG 28	28	24	48.3	44.0	24.6	25.8	47	14	33.2	G 1	207	10
○	※2 KM90BG 28 36	28	24	48.3	53.0	24.8	25.8	47	14	41.9	G 1-1/4	235	10
○	KM90BG 36	36	32	58.8	53.0	33.0	31.1	54	14	41.9	G 1-1/4	329	5
③	※2 KM90BG 36 42	36	32	58.8	61.0	33.2	31.1	54	16	47.8	G 1-1/2	340	5
○	KM90BG 42	42	37	66.8	61.0	38.2	35.6	61	16	47.8	G 1-1/2	600	5
③	※2 KM90BG 42 54	42	37	66.8	74.0	38.2	35.6	61	16	59.6	G 2	460	5
○	KM90BG 54	54	48	80.0	74.0	49.3	43.0	68	16	59.6	G 2	880	5
○	KM90BG 70	70	60	92.4	93.0	60.6	58.0	83	31	75.1	CTG 70	1,129	2
○	KM90BG 82	82	72	109.8	106.0	75.5	68.0	95	33	87.8	CTG 82	1,551	1
○	KM90BG 92	92	84	123.8	121.0	86.4	76.0	105	34	100.3	CTG 92	2,065	1
③	KM90BG 104	104	96	137.5	135.0	99.1	83.0	114	34	113.0	CTG 104	2,590	1

注1. の品番は径違い品となります。
注2. ※2の品番については、UL/CSAに該当しない製品です。

File No.E90119	File No.LR69357
規格	規格
UL LISTED	CSA

【メートルおねじ付き】

納期区分	品番	接続できるケイフレックス	挿入できるケーブル最大外径※1	φA	φB C	φd φl	E	F	ℓ1	接続ねじ		重量 (g/個)	最小入数 (個/袋)
										IEC 60423 φS1	呼び		
③	※2 KM90BM 10	10	8	27.5	29.0	8.5	16.2	34	10	19.9	M20X1.5	70	20
○	KM90BM 12	12	10	30.4	29.0	10.8	18.6	36	10	19.9	M20X1.5	79	10
○	KM90BM 16	16	13	34.2	29.0	13.8	19.5	39	10	19.9	M20X1.5	98	10
○	KM90BM 22	22	17	41.5	36.0	18.4	24.5	44	12	24.9	M25X1.5	146	10
○	KM90BM 28	28	24	48.3	44.0	24.6	28.5	50	14	31.9	M32X1.5	215	10
③	KM90BM 36	36	30	58.8	53.0	31.0	31.1	58	14	39.9	M40X1.5	337	5
③	KM90BM 42	42	37	66.8	65.0	38.2	40.6	64	16	49.9	M50X1.5	610	5
③	KM90BM 54	54	49	80.0	79.0	49.5	48.0	73	16	62.9	M63X1.5	890	5

注. ※2の品番については、UL/CSAに該当しない製品です。

File No.E90119	File No.LR69357
規格	規格
UL LISTED	CSA

【NPTおねじ付き】

納期区分	品番	接続できるケイフレックス	挿入できるケーブル最大外径※1	φA	φB C	φd φl	E	F	ℓ1	接続ねじ		重量 (g/個)	最小入数 (個/袋)
										ANSI B 1.20.1 φS1	呼び		
○	KM90BT 12	12	10	30.4	29.0	10.8	18.6	36	10	21.2	NPT 1/2	78	10
○	KM90BT 16	16	13	34.2	29.0	13.8	19.5	39	10	21.2	NPT 1/2	92	10
○	KM90BT 22	22	18	41.5	36.0	19.0	24.5	44	12	26.5	NPT 3/4	144	10
○	KM90BT 28	28	23	48.3	44.0	24.6	28.5	50	14	33.2	NPT 1	219	10
○	KM90BT 36	36	32	58.8	53.0	33.0	31.1	58	14	41.9	NPT 1-1/4	332	5
○	KM90BT 42	42	37	66.8	62.0	38.2	40.6	64	16	48.0	NPT 1-1/2	600	5
③	KM90BT 54	54	48	80.0	74.0	49.3	48.0	73	16	60.1	NPT 2	880	5
③	KM90BT 70	70	58	92.4	93.0	59.1	58.0	83	31	72.8	NPT 2-1/2	1800	2
③	KM90BT 82	82	74	109.8	106.0	75.5	68.0	95	33	88.7	NPT 3	2650	1
③	KM90BT 92	92	84	123.8	121.0	86.4	76.0	105	34	101.4	NPT 3-1/2	3390	1
③	KM90BT 104	104	96	137.5	135.0	99.1	83.0	114	34	114.1	NPT 4	4410	1



90° 形コネクタ ノックアウト接続用

ケイフレックス+制御盤

特性 IP67	温度範囲 -20℃ ~90℃
------------	----------------------



インシュレータ付きのため、絶縁ブッシングは不要です。

樹脂製/黒色品

主材質 PA6	特性 耐油	環境 RoHS 対応	燃焼性 UL94V0
------------	----------	------------------	---------------



主材質 PA6	特性 耐油	環境 RoHS 対応	燃焼性 UL94V0
------------	----------	------------------	---------------



真鍮製

主材質 真鍮



ステンレス製

●ステンレス製90°形コネクタは、商品分類名「サンパイプ」の頁をご参照下さい。

【薄鋼電線管おねじ付き】

納期区分	品番	接続できるケイフレックス	挿入できるケーブル最大外径※1	φA	φB C	φd φl	E	F	ℓ1	接続ねじ		重量 (g/個)	最小入数 (個/袋)
										JIS C 8305 φS1	呼び		
○	KM90BC 10	10	8	27.5	26.5	8.5	16.2	34	10	19.1	CTC 19	70	10
○	KM90BC 12	12	10	30.4	27.5	10.8	18.6	36	10	19.1	CTC 19	76	10
○	KM90BC 16	16	12	34.2	29.0	12.8	19.5	39	10	19.1	CTC 19	98	10
○	KM90BC 22	22	18	41.5	35.5	19.3	24.5	44	12	25.4	CTC 25	146	10
○	KM90BC 28	28	24	48.3	42.5	24.6	28.5	50	14	31.8	CTC 31	215	10
○	KM90BC 36	36	30	58.8	50.0	30.8	31.1	58	14	38.1	CTC 39	351	5
○	KM90BC 42	42	37	66.8	65.0	38.2	40.6	64	16	50.8	CTC 51	610	5
○	KM90BC 54	54	49	80.0	79.0	49.5	48.0	73	16	63.5	CTC 63	890	2
○	KM90BC 70	70	59	92.4	93.0	60.6	58.0	83	31	76.2	CTC 75	1800	2

【管用平行おねじ付き】

納期区分	品番	接続できるケイフレックス	挿入できるケーブル最大外径※1	φA	φB C	φd φl	E	F	ℓ1	接続ねじ		重量 (g/個)	最小入数 (個/袋)
										JIS B 0202 φS1	呼び		
○	KM90BGP 10	10	8	31.1	29.0	8.5	21	39	13	20.9	G 1/2	30	10
○	KM90BGP 12	12	10	33.2	29.0	10.8	23	42	13	20.9	G 1/2	30	10
○	KM90BGP 16	16	13	37.5	29.0	14.8	25	45	13	20.9	G 1/2	39	10
○	KM90BGP 22	22	18	44.0	37.0	19.3	27	50	14	26.4	G 3/4	55	10
○	KM90BGP 28	28	24	53.6	45.5	24.9	31	55	15	33.2	G 1	80	10
○	KM90BGP 36	36	32	64.4	56.0	34.0	36	63	16	41.9	G 1-1/4	120	5
○	KM90BGP 42	42	37	72.0	64.0	38.2	42	72	16	47.8	G 1-1/2	170	2
○	KM90BGP 54	54	48	86.0	77.6	49.5	49	85	18	59.6	G 2	240	2

【薄鋼電線管おねじ付き】

納期区分	品番	接続できるケイフレックス	挿入できるケーブル最大外径※1	φA	φB C	φd φl	E	F	ℓ1	接続ねじ		重量 (g/個)	最小入数 (個/袋)
										JIS C 8305 φS1	呼び		
○	KM90BCP 10	10	8	31.1	28.8	8.5	21	39	13	19.1	CTC 19	30	10
○	KM90BCP 12	12	10	33.2	28.8	10.8	23	42	13	19.1	CTC 19	30	10
○	KM90BCP 16	16	12	37.5	28.8	13.7	25	45	13	19.1	CTC 19	39	10
○	KM90BCP 22	22	18	44.0	37.0	19.3	27	50	14	25.4	CTC 25	63	10
○	KM90BCP 28	28	24	53.6	45.5	24.9	31	55	15	31.8	CTC 31	80	5
○	KM90BCP 36	36	32	64.4	56.0	32.3	36	63	16	38.1	CTC 39	120	5
③	KM90BCP 42	42	37	72.0	65.0	38.2	42	72	16	50.8	CTC 51	170	2
③	KM90BCP 54	54	49	86.0	79.0	49.5	49	85	18	63.5	CTC 63	240	2

【管用平行おねじ付き】

納期区分	品番	接続できるケイフレックス	挿入できるケーブル最大外径※1	φA	φB C	φd φl	E	F	ℓ1	接続ねじ		重量 (g/個)	最小入数 (個/袋)
										JIS B 0202 φS1	呼び		
○	KM90BGC 16	16	13	33.0	31.5	14.0							