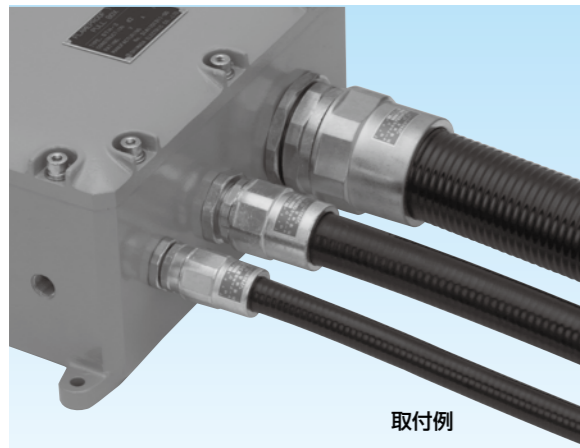


防爆式コネクタ 管用平行めねじ接続用

主材質	表面処理	特性	規格	温度範囲
亜鉛めっき鋼 (ZDC2)	電気亜鉛めっき (三価クロム)	IP66	RoHS 対応	-20℃ ~90℃

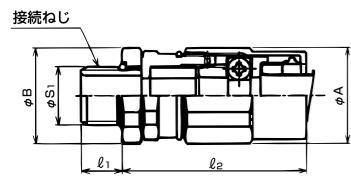
管用平行おねじ付き



取付例

- ケイフレックスを防爆機器類に接続するためのコネクタです。
- ケイフレックスは、ビニル被覆ケイフレックスをご使用下さい。特に、Type KIH/KPF を推奨します。
- ケイフレックスを化学プラント等の爆発の危険のある場所に施設する場合にご使用下さい。
- セバレート形 (KXUBG) は、本体とスリーブが分割されていますので施工及びメンテナンスが簡単です。
- 表中の「接続できるケイフレックス」欄の※印は KPF, KIH, KIC, KIV を表しています。
- ケイフレックスとコネクタの引張力は #12~54 は 1000N (JIS のヘビー) です。

一体形



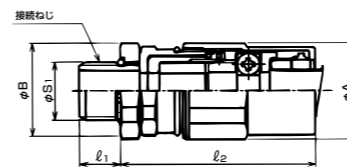
納期区分	品番	接続できるケイフレックス	挿入できるケーブル外径		φA	φB	ℓ ₁	ℓ ₂	接続ねじ		重量 (g/個)	最小入数 (個/袋)
			最大	最小					φS ₁	呼び		
※	○ KXBG 16 12	16	12	10	34.5	34.0	15	66	20.9	G1/2	210	10
	○ KXBG 16 10		10	8								
	○ KXBG 16 08		8	6								
	○ KXBG 16 06		6	5								
	○ KXBG 22 16	22	16	14	40.1	39.8	15	66	26.4	G3/4	270	10
	○ KXBG 22 14		14	12								
	○ KXBG 22 12		12	10								
	○ KXBG 22 10		10	8								
	○ KXBG 28 20	28	20	18	47.9	47.8	18.5	74	33.2	G1	415	3
	○ KXBG 28 18		18	16								
	○ KXBG 28 16		16	14								
	○ KXBG 36 26		26	24								
○ KXBG 36 24	36	24	22	59.0	60.4	18.1	81	41.9	G1-1/4	651	2	
○ KXBG 36 22		22	20									
○ KXBG 36 20		20	18									
○ KXBG 42 30		30	28									
○ KXBG 42 28	42	28	26	66.8	68.2	18.1	88	47.8	G1-1/2	859	2	
○ KXBG 54 36		36	34									
○ KXBG 54 34	54	34	32	80.0	81.8	18.1	93	59.6	G2	1249	2	
○ KXBG 54 32		32	30									1249

規格
耐圧防爆
d2G4

防爆式コネクタ 管用平行めねじ接続用

主材質	表面処理	特性	規格	温度範囲
亜鉛めっき鋼 (ZDC2)	電気亜鉛めっき (三価クロム)	IP66	RoHS 対応	-20℃ ~90℃

セバレート形



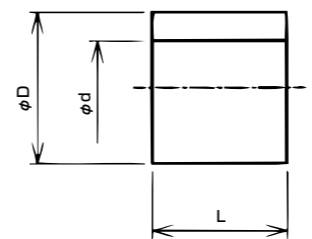
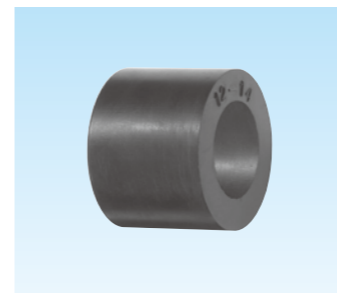
納期区分	品番	接続できるケイフレックス	挿入できるケーブル外径		φA	φB	ℓ ₁	ℓ ₂	接続ねじ		重量 (g/個)	最小入数 (個/袋)
			最大	最小					φS ₁	呼び		
○	KXUBG 16 12	16	12	10	34.5	34.0	15	70	20.9	G1/2	223	10
	KXUBG 16 10		10	8								
	KXUBG 16 08		8	6								
	KXUBG 16 06		6	5								
○	KXUBG 22 16	22	16	14	40.1	39.8	15	70	26.4	G3/4	282	10
	KXUBG 22 14		14	12								
	KXUBG 22 12		12	10								
	KXUBG 22 10		10	8								
○	KXUBG 28 20	28	20	18	47.9	47.8	18.5	79	33.2	G1	448	3
	KXUBG 28 18		18	16								
	KXUBG 28 16		16	14								
	KXUBG 36 26		26	24								
○	KXUBG 36 24	36	24	22	59.0	60.4	18.1	86	41.9	G1-1/4	691	2
	KXUBG 36 22		22	20								
	③ KXUBG 36 20		20	18								
	③ KXUBG 42 30		30	28								
③	KXUBG 42 28	42	28	26	66.8	68.2	18.1	93	47.8	G1-1/2	914	2
	KXUBG 54 36		36	34								
③	KXUBG 54 34	54	34	32	80.0	81.8	18.1	99	59.6	G2	1340	2
	KXUBG 54 32		32	30								

規格
耐圧防爆
d2G4

材質
CR

温度範囲
-20℃ ~90℃

パッキン



- 型式 KXBG 及び KXUBG 用の組替用ゴムパッキンです。
- 例えばコネクタ KXBG2216 は、挿入できるケーブル外径は、φ14~φ16mm です。もし、このコネクタにφ11mm のケーブルを挿入する場合は、ゴムパッキン KX(GP)2212 に組替えてご使用下さい。

納期区分	品番	取付けできるコネクタ	挿入できるケーブル外径		φd	φD	L	重量 (g/個)	最小入数 (個/袋)						
			最大	最小											
○	KX (GP) 16 06	KXBG KXUBG	16 06	6	5	6.2	20.0	18.0	8	1					
	KX (GP) 16 08		16 08	8	6	8.2			7	1					
	KX (GP) 16 10		16 10	10	8	10.3			6	1					
	KX (GP) 16 12		16 12	12	10	12.3			5	1					
	○		KX (GP) 22 10	22 10	10	8	10.2	24.0	18.0	10	1				
	○		KX (GP) 22 12	22 12	12	10	12.3			10	1				
	○		KX (GP) 22 14	22 14	14	12	14.3			7	1				
	○		KX (GP) 22 16	22 16	16	14	16.3			6	1				
	○		KX (GP) 28 16	KXBG KXUBG	28 16	16	14	16.3	30.0	18.0	13	1			
			○		KX (GP) 28 18	28 18	18	16			18.3	12	1		
			○		KX (GP) 28 20	28 20	20	18			20.3	10	1		
			○		KX (GP) 36 20	36 20	20	18			20.3	26	1		
○		KX (GP) 36 22	KXBG KXUBG		36 22	22	20	22.3	39.0	20.0	22	1			
		○			KX (GP) 36 24	36 24	24	22			24.3	21	1		
		○			KX (GP) 36 26	36 26	26	24			26.3	17	1		
		○			KX (GP) 42 28	42 28	28	26			28.3	45.0	22.0	31	1
		○			KX (GP) 42 30	42 30	30	28	30.3	24	1				
		○			KX (GP) 54 32	54 32	32	30	32.3	56.0	25.0			52	1
		○			KX (GP) 54 34	54 34	34	32	34.3					52	1
		○			KX (GP) 54 36	54 36	36	34	36.3	43	1				

ステンレス製防爆式コネクタ

- ステンレス製防爆式コネクタは、商品分類名「サンパイプ」の頁をご参照下さい。