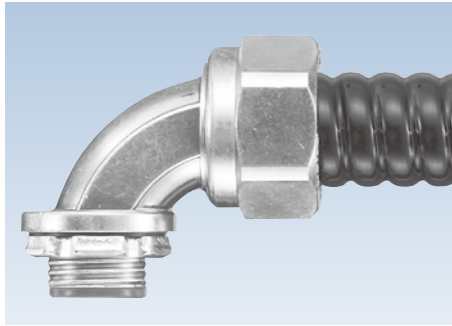


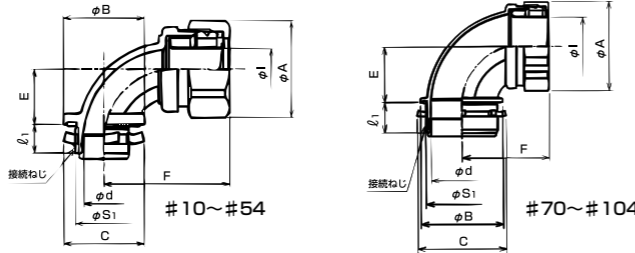
90° 形コネクタ ノックアウト接続用

主材質	表面処理	特性	環境	温度範囲
亜鉛めっき鋼 (ZDC2)	電気亜鉛めっき (三価クロム)	IP67	RoHS 10物質対応	-20℃ ~90℃

ケイフレックス+制御盤



- ケイフレックスを制御盤類のノックアウトに接続するための90°形コネクタです。
- 表中の「接続できるケイフレックス」欄の※印は KMS、KMV、KPF、KIC、KIH、KIV、KPBF、KUU、KCS、KMB、KIB、KM、KI を表しています。
- ケイフレックスとコネクタの引張力は #10 は 500N (JIS C 8461-23 の分類コードは 3 ミディアム)、#12~54 は 1000N (JIS C 8461-23 の分類コードは 4 ヘビー)、#70 以上は 2500N (JIS C 8461-23 の分類コードは 5 ベリーヘビー) です。
- 表中の※1 印について、挿入できるケーブル最大外径は本体最小内径をもとにしています。90°型本体部を通線する場合、ケーブルによっては通線できない場合もありますので、最大外径の 40~60% の外径を目安として下さい。



※2除く
File No.E90119
規格
UL LISTED

【管用平行おねじ付き】

納期区分	品番	接続できるケイフレックス	挿入できるケーブル最大外径※1	φA	φB	C	φd	φl	E	F	ℓ1	接続ねじ		重量 (g/個)	入数 (個/袋)	
												JIS B 0202	JIS C 8305			
○	※2 KM90BG 10	10	7	27.5	27.5	29.0	11.0	8.5	16.2	34	10.0	20.9	G 1/2	G 1/2	68	20
○	KM90BG 12	12	10	30.4	27.5	29.0	13.5	10.8	18.6	36	10.0	20.9	G 1/2	G 1/2	78	20
○	KM90BG 16	16	13	34.2	29.0	29.0	14.1	14.3	19.5	35	10.0	20.9	G 1/2	G 1/2	87	20
○	KM90BG 16 22	16	13	34.2	35.5	36.0	14.3	14.3	19.5	35	12.0	26.4	G 3/4	G 3/4	101	20
○	KM90BG 22 16	22	13	41.5	32.6	29.0	14.1	19.3	22.8	52	10.0	20.9	G 1/2	G 1/2	150	10
○	KM90BG 22	22	18	41.5	35.5	36.0	20.0	19.3	22.2	41	12.0	26.4	G 3/4	G 3/4	134	10
○	※2 KM90BG 22 28	22	18	41.5	43.5	44.0	20.2	19.3	22.2	41	14.0	33.2	G 1	G 1	168	10
○	KM90BG 22 36	22	18	41.5	52.5	53.0	20.8	19.3	28.2	52	14.0	41.9	G 1-1/4	G 1-1/4	206	10
○	KM90BG 28	28	23	48.3	43.5	44.0	24.6	24.9	25.8	46	14.0	33.2	G 1	G 1	207	10
○	※2 KM90BG 28 36	28	23	48.3	52.5	53.0	24.8	24.9	25.8	46	14.0	41.9	G 1-1/4	G 1-1/4	241	10
○	KM90BG 36	36	32	58.8	52.5	53.0	33.0	34.5	31.1	54	14.0	41.9	G 1-1/4	G 1-1/4	308	5
○	KM90BG 36 42	36	32	58.8	60.0	61.0	33.2	34.5	31.1	54	16.0	47.8	G 1-1/2	G 1-1/2	340	5
○	KM90BG 42	42	37	66.8	60.0	61.0	38.3	38.2	35.6	61	16.0	47.8	G 1-1/2	G 1-1/2	433	5
○	KM90BG 42 54	42	37	66.8	71.0	74.0	38.5	38.2	35.6	61	16.0	59.6	G 2	G 2	485	5
○	KM90BG 54	54	48	80.0	71.0	74.0	49.3	49.5	43.0	68	16.0	59.6	G 2	G 2	880	2
○	KM90BG 70	70	60	92.4	86.0	93.0	64.0	60.6	58.0	83	31.0	75.1	CTG 70	CTG 70	1,129	2
○	KM90BG 82	82	72	109.8	102.7	106.0	76.3	75.5	68.0	95	33.0	87.8	CTG 82	CTG 82	1,592	1
○	KM90BG 92	92	84	123.8	116.2	121.0	88.2	86.4	76.0	105	34.0	100.3	CTG 92	CTG 92	2,004	1
○	KM90BG 104	104	96	137.5	128.9	135.0	100.3	99.1	83.0	114	34.0	113.0	CTG 104	CTG 104	2,590	1

注1. の品番は径違い品となります。
注2. ※2の品番については、ULに該当しない製品です。

※1除く
File No.E90119
規格
UL LISTED

【メートルおねじ付き】

納期区分	品番	接続できるケイフレックス	挿入できるケーブル最大外径※1	φA	φB	C	φd	φl	E	F	ℓ1	接続ねじ		重量 (g/個)	入数 (個/袋)	
												IEC 60423	φS1 呼び			
○	※2 KM90BM 10	10	8	27.5	26.0	29.0	11.0	8.5	16.2	34	10.0	19.9	M20X1.5	M20X1.5	70	20
○	KM90BM 12	12	10	30.4	26.0	29.0	13.5	10.8	18.6	36	10.0	19.9	M20X1.5	M20X1.5	76	10
○	KM90BM 16	16	13	34.2	26.0	29.0	13.8	14.3	19.5	39	10.0	19.9	M20X1.5	M20X1.5	96	10
○	KM90BM 22	22	18	41.5	33.0	36.0	18.4	19.3	24.5	44	12.0	24.9	M25X1.5	M25X1.5	146	10
○	※2 KM90BM 28	28	23	48.3	41.0	44.0	24.6	24.9	28.5	50	14.0	31.9	M32X1.5	M32X1.5	204	10
○	KM90BM 36	36	30	58.8	49.5	53.0	31.0	34.5	31.1	58	14.0	39.9	M40X1.5	M40X1.5	337	5
○	KM90BM 42	42	37	66.8	60.0	65.0	38.4	38.2	40.6	64	16.0	49.9	M50X1.5	M50X1.5	610	5
○	KM90BM 54	54	48	80.0	74.0	79.0	49.8	49.5	48.0	73	16.0	62.9	M63X1.5	M63X1.5	890	2

注: ※2の品番については、ULに該当しない製品です。

※1除く
File No.E90119
規格
UL LISTED

【NPTおねじ付き】

納期区分	品番	接続できるケイフレックス	挿入できるケーブル最大外径※1	φA	φB	C	φd	φl	E	F	ℓ1	接続ねじ		重量 (g/個)	入数 (個/袋)	
												ANSI B 1.20.1	φS1 呼び			
○	KM90BT 12	12	10	30.4	27.5	29.0	13.5	10.8	18.6	36	10.0	21.2	NPT 1/2	NPT 1/2	79	10
○	KM90BT 16	16	13	34.2	29.0	29.0	13.8	14.3	19.5	39	10.0	21.2	NPT 1/2	NPT 1/2	98	10
○	KM90BT 22	22	18	41.5	35.5	36.0	19.4	19.3	24.5	44	12.0	26.5	NPT 3/4	NPT 3/4	148	10
○	KM90BT 28	28	23	48.3	43.5	44.0	24.6	24.9	28.5	50	14.0	33.2	NPT 1	NPT 1	218	10
○	KM90BT 36	36	32	58.8	52.5	53.0	33.0	34.5	31.1	58	14.0	41.9	NPT 1-1/4	NPT 1-1/4	332	5
○	KM90BT 42	42	37	66.8	60.0	62.0	38.3	38.2	40.6	64	16.0	48.0	NPT 1-1/2	NPT 1-1/2	458	5
○	KM90BT 54	54	49	80.0	71.0	74.0	49.3	49.5	48.0	73	16.0	60.1	NPT 2	NPT 2	880	2
○	KM90BT 70	70	58	92.4	84.5	93.0	59.1	60.6	58.0	83	31.0	72.8	NPT 2-1/2	NPT 2-1/2	1800	2
○	KM90BT 82	82	74	109.8	102.7	106.0	76.3	75.5	68.0	95	33.0	88.7	NPT 3	NPT 3	2650	1
○	KM90BT 92	92	84	123.8	116.2	121.0	88.2	86.4	76.0	105	34.0	101.4	NPT 3-1/2	NPT 3-1/2	3390	1
○	KM90BT 104	104	96	137.5	128.9	135.0	100.3	99.1	83.0	114	34.0	114.1	NPT 4	NPT 4	4410	1



90° 形コネクタ ノックアウト接続用

特性	温度範囲
IP67	-20℃ ~90℃

ケイフレックス+制御盤



インシュレータ付きのため、絶縁ブッシングは不要です。

樹脂製/黒色品



真鍮製



ステンレス製

● ステンレス製 90° 形コネクタは、商品分類名「サンパイプ」ケイフレックス用附属品 289 頁をご参照下さい。

【薄鋼電線管おねじ付き】

納期区分	品番	接続できるケイフレックス	挿入できるケーブル最大外径※1	φA	φB	C	φd	φl	E	F	ℓ1	接続ねじ		重量 (g/個)	入数 (個/袋)
												JIS C 8305	φS1 呼び		
○	KM90BC 10	10	8	27.5	26.5	26	11.0	8.5	16.2	34	10.0	19.1	CTC 19	70	10
○	KM90BC 12	12	10	30.4	27.5	26	12.0	10.8	18.6	36	10.0	19.1	CTC 19	81	10
○	KM90BC 16	16	12	34.2	29.0	26	12.8	14.3	19.5	39	10.0	19.1	CTC 19	98	10
○	KM90BC 22	22	18	41.5	35.5	34	19.4	19.3	24.5	44	12.0	25.4	CTC 25	146	10
○	KM90BC 28	28	24	48.3	42.5	41	24.6	24.9	28.5	50	14.0	31.8	CTC 31	209	10
○	KM90BC 36	36	30	58.8	50.0	49	31.0	34.5	31.1	58	14.0	38.1	CTC 39	322	5
○	KM90BC 42	42	37	66.8	61.0	65	38.4	38.2	40.6	64	16.0	50.8	CTC 51	478	5
○	KM90BC 54	54	49	80.0	74.0	79	49.8	49.5	48.0	73	16.0	63.5	CTC 63	662	2
○	KM90BC 70	70	60	92.4	87.9	93	64.3	60.6	58.0	83	31.0	76.2	CTC 75	1166	2

【管用平行おねじ付き】

納期区分	品番	接続できるケイフレックス	挿入できるケーブル最大外径※1	φA	φB	C	φd	φl	E	F	ℓ1	接続ねじ		重量 (g/個)	入数 (個/袋)	
												JIS B 0202	φS1 呼び			
○	KM90BGP 10	10	8	31.1	38.7	29.0	9.1	8.5	21.0	39	13.0	20.9	G 1/2	G 1/2	32	10
○	KM90BGP 12	12	10	33.2	38.7	29.0	12.0	10.8	23.0	42	13.0	20.9	G 1/2	G 1/2	36	10
○	KM90BGP 16	16	13	37.5	38.7	29.0	14.7	14.3	25.0	45	13.0	20.9	G 1/2	G 1/2	43	10
○	KM90BGP 22	22	18	44.0	42.3	36.0	20.1	19.3	27.0	50	14.0	26.4	G 3/4	G 3/4	62	10
○	KM90BGP 28	28														