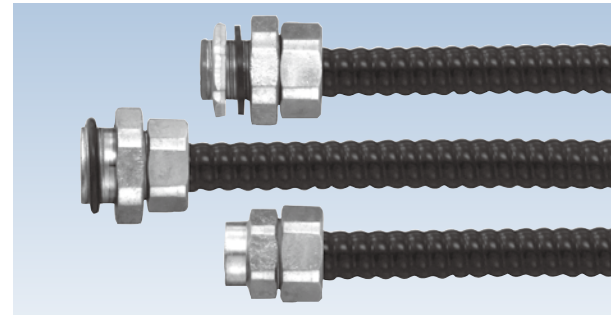


## 小径ケイフレックス用附属品

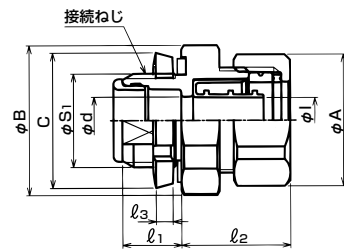
小径ケイフレックス用



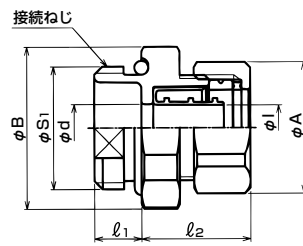
- 内径 9mm 以下の小径のケイフレックス用の附属品です。
- 接続するケイフレックスは、15 頁をご参照下さい。
- お客様の仕様に合わせて附属品を設計製作致します。
- 表中の「接続できるケイフレックス」欄の※印は KMS、KI、KM を表しています。

### コネクタ ノックアウト接続用

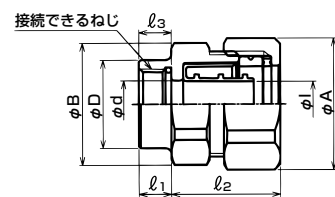
インシュレータ付きのため、絶縁プッシングは不要です。



### コネクタ 電気機器接続用



### コンビネーション カップリング

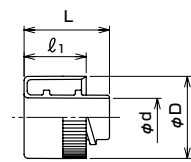


## プッシング

ケイフレックスの管端保護（樹脂製）



●小径ケイフレックスの端末保護用プッシングです。



### 【Type KM/KI用】

納期区分	品番	接続できるケイフレックス	φD	φd	L	l <sub>1</sub>	重量 (g/個)	入数 (個/袋)
確	KBI 5	KM KI	5	9.6	3.9	11.5	8.5	0.2
○	KBI 6		6	10.6	4.9	11.5	8.5	0.2
○	KBI 7		7	11.9	5.7	13.0	10.0	0.5
確	KBI 8		8	12.9	6.7	13.0	10.0	0.5
確	KBI 9		9	13.9	7.9	13.0	10.0	0.6

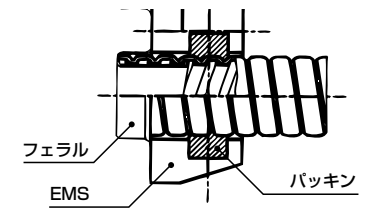
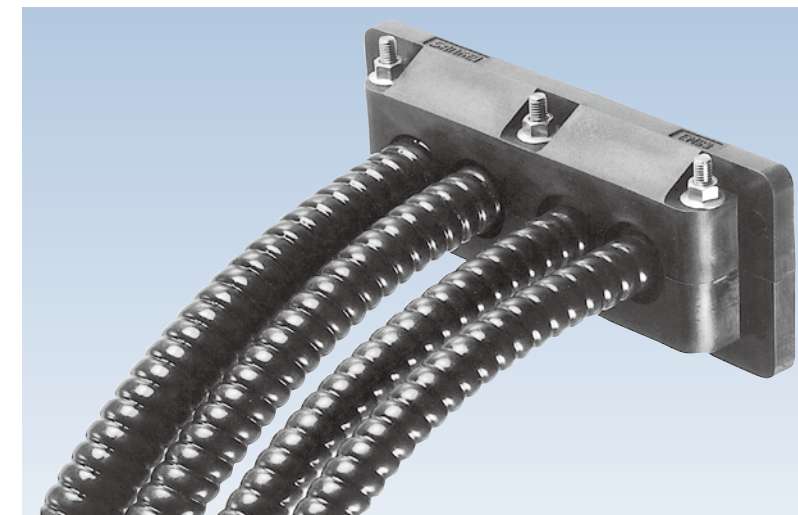
### 【Type KMS用】

納期区分	品番	接続できるケイフレックス	φD	φd	L	l <sub>1</sub>	重量 (g/個)	入数 (個/袋)
○	KFLP 06	KMS 6	10.6	4.9	11.0	8.0	0.2	100
確	KFLP 07	KMS 7	13.0	5.7	13.0	10.0	0.5	100
○	KFLP 09	KMS 9	13.8	7.7	12.0	9.0	0.6	100

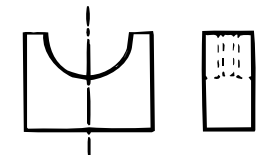
主材質	色調	環境	難燃性	温度範囲
PA6	黒色	RoHS 10物質対応	UL94V0	-20℃ ~100℃

## ケイフレックスマルチ引出板

Type EMS



パッキン

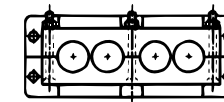


- 制御盤から複数のケイフレックスを引出す際に使用するケイフレックスマルチ引出板（型式 EMS）です。
- ケイフレックス Type KMS/KPF が専用のパッキンを用いて EMS と接続できます。
- ケイフレックスと EMS の接続はコネクタが必要ありません。ケイフレックスの制御盤内側の端末はフェラル（型式 KFL）だけです。
- ケイフレックスマルチ引出板は、ケーブルマルチ引出板と同一のものです。パッキンのみがケイフレックス用になっております。
- 本体が分割構造なのでケーブルの両端のコネクタ等の取付けがハーネス工場でき、現場での加工が無くなくなります。
- EMS 本体とパッキンは別売となっております。
- EMS の寸法及び EMS をケーブル用に使用する場合は、商品分類名「ケイブランド」183 頁をご参照下さい。

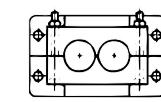
### EMS 3M 型（呼び # 16 以下用）

### EMS 6M 型（呼び # 16 以下用）

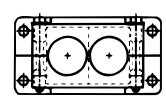
### EMS 8M 型（呼び # 22 以下用）



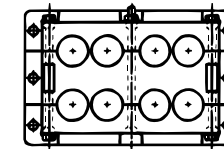
EMS3M4



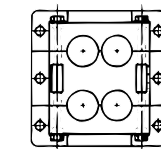
EMS6M2



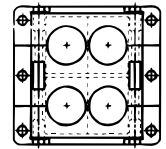
EMS8M2



EMS3M8



EMS6M4



EMS8M4

納期区分	品番	色調	使用できるパッキンの型	入数 (組/袋)
○	EMS3M 4	黒色品	EM23P	1
○	EMS3M 8	(標準品)		1
○	EMS3M 4 LG	ライトグレー色品		1
○	EMS3M 8 LG	ライトグレー色品		1
確	EMS3M 4 IV	アイボリー色品		1
○	EMS3M 8 IV	アイボリー色品	1	

納期区分	品番	色調	使用できるパッキンの型	入数 (組/袋)
○	EMS6M 2	黒色品	EM23P	1
○	EMS6M 4	(標準品)		1
○	EMS6M 2 LG	ライトグレー色品		1
○	EMS6M 4 LG	ライトグレー色品		1
○	EMS6M 2 IV	アイボリー色品		1
○	EMS6M 4 IV	アイボリー色品	1	

納期区分	品番	色調	使用できるパッキンの型	入数 (組/袋)
○	EMS8M 2	黒色品	EM28P	1
○	EMS8M 4	(標準品)		1
○	EMS8M 2 LG	ライトグレー色品		1
○	EMS8M 4 LG	ライトグレー色品		1
確	EMS8M 2 IV	アイボリー色品		1
確	EMS8M 4 IV	アイボリー色品	1	

注	材質	色調	環境	難燃性	温度範囲
	NBR	TPE	黒色	RoHS 10物質対応	-20℃ ~100℃

### パッキン

#### 【パッキンEM23P(ケイフレックス呼び # 16 以下用)】

納期区分	品番	接続できるケイフレックス	適用できる EMS	入数 (組/袋)
○	EM23P 0	止め用	EMS3M EMS6M	20
○	注 EM23P 12M	KMS 12		—
○	注 EM23P 16M	KMS 16		20
○	EM23P 15	KPF 10		20
○	EM23P 17	KPF 12		20
○	EM23P 21	KPF 16	20	

注. KMS 用 EM23P※M、EM28P※M は TPE 製となります。

#### 【パッキンEM28P(ケイフレックス呼び # 22 以下用)】

納期区分	品番	接続できるケイフレックス	適用できる EMS	入数 (組/袋)
○	EM28P 0	止め用	EMS8M	5
○	注 EM28P 12M	KMS 12		5
○	注 EM28P 16M	KMS 16		5
○	注 EM28P 22M	KMS 22		5
○	EM28P 14	KPF 10		5
○	EM28P 16	KPF 12		5
○	EM28P 20	KPF 16		5
○	EM28P 26	KPF 22		5