

ケーブルグランド式コンビネーションカップリング MS コネクタ接続用

主材質 亜鉛合金/カド (ZDC2)	表面処理 電気亜鉛めっき (三価クロム)	特性 IP67	環境 RoHS 10物質対応	温度範囲 -20℃ ~90℃
--------------------------	----------------------------	------------	----------------------	----------------------

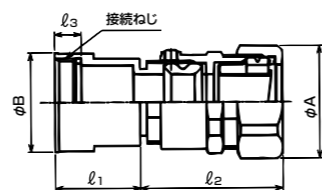
ケイフレックス+MS コネクタ (バックシェルなし)



取付例

- ケイフレックスをバックシェルなし MS コネクタに接続し、しかもケーブルをグランドするコンビネーションカップリングです。
- 複数本のケーブルをグランドするカップリングもご用意できます。お問合せ下さい。
- MS コネクタとカップリングの接続は、アルミたて型モータレンチ (スーパーツール製品番 MFT68A を推奨)、プライヤー等を使用して堅固に締付けて下さい。
- 表中の「接続できるケイフレックス」欄の※印は KMS、KMV、KPF、KIC、KIH、KIV、KMEC、KPBF、KUU、KCS、KMB、KIB、KM、KI を表しています。詳細サイズについては、ケイフレックスの各頁をご参照下さい。
- ケイフレックスとコンビネーションカップリングの引張力は #10 は 500N (JIS C 8461-23 の分類コードは 3 ミディアム)、#12~54 は 1000N (JIS C 8461-23 の分類コードは 4 ヘビー) です。
- MS コネクタへの参考締め付けトルクは以下の通りです。

シェルサイズ	締め付けトルク (N・m)	
	KMHKD	KM90HKD
10~14	2.0~3.0	5.0~6.0
16~24	2.0~4.0	6.0~8.0
28~36	5.0~7.0	8.0~10.0



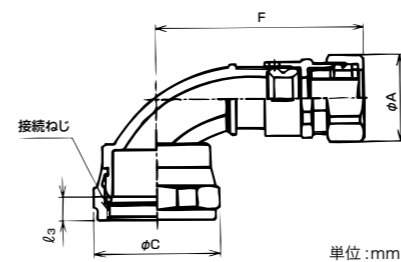
単位:mm

納期区分	品番	接続できるケイフレックス	挿入できるケーブル外径 (mm) ※1		φA	φB	l ₁	l ₂	l ₃	接続できるMSコネクタ シェルサイズ	接続ねじ ASME B1.1		
			最大	最小									
確	KMHKD120810	12	8	4	30.4	19.6	25.0	41	5.0	10SL	9/16- 24UNEF-2B		
確	KMHKD120814					23.4	28.5		7.0	14S	3/4- 20UNEF-2B		
確	KMHKD120816					26.6	28.5		7.5	16/16S	7/8- 20UNEF-2B		
確	KMHKD120820					33.2	31.5		7.5	20	1-1/8- 18UNEF-2B		
確	KMHKD121010		19.6	25.0		7.5	10SL	9/16- 24UNEF-2B					
確	KMHKD121012		21.3	28.5		7.5	12S	11/16- 24UNEF-2B					
確	KMHKD121014		23.4	28.5		7.5	14S	3/4- 20UNEF-2B					
確	KMHKD121018		30.0	31.5		7.5	18	1- 20UNEF-2B					
確	KMHKD121020		33.2	31.5		7.5	20	1-1/8- 18UNEF-2B					
確	KMHKD121022		36.3	31.5		7.5	22	1-1/4- 18UNEF-2B					
確	KMHKD160814		16	8		4	34.2	23.4	28.5	41	7.0	14S	3/4- 20UNEF-2B
確	KMHKD160820							33.2	31.5		7.5	20	1-1/8- 18UNEF-2B
確	KMHKD160822	36.3			31.5			7.5	22		1-1/4- 18UNEF-2B		
確	KMHKD161214	23.4			28.5			7.0	14S		3/4- 20UNEF-2B		
確	KMHKD161216	26.6		28.5	7.5	16/16S		7/8- 20UNEF-2B					
確	KMHKD161218	30.0		31.5	7.5	18		1- 20UNEF-2B					
確	KMHKD161220	33.2		31.5	7.5	20		1-1/8- 18UNEF-2B					
確	KMHKD161222	33.2		31.5	7.5	20		1-1/4- 18UNEF-2B					
確	KMHKD161224	39.5		31.5	10.0	24		1-3/8- 18UNEF-2B					
確	KMHKD161414	23.4		28.5	7.0	14S		3/4- 20UNEF-2B					
確	KMHKD161418	30.0		31.5	7.5	18		1- 20UNEF-2B					
確	KMHKD161420	33.2		31.5	7.5	20		1-1/8- 18UNEF-2B					
確	KMHKD161422	36.3	31.5	7.5	22	1-1/4- 18UNEF-2B							
確	KMHKD161424	39.5	31.5	10.0	24	1-3/8- 18UNEF-2B							
確	KMHKD221218	22	12	8	41.5	30.0	31.5	43	7.5	18	1- 20UNEF-2B		
確	KMHKD221220					33.2	31.5		7.5	20	1-1/8- 18UNEF-2B		
確	KMHKD221222					36.3	31.5		7.5	22	1-1/4- 18UNEF-2B		
確	KMHKD221224					39.5	31.5		10.0	24	1-3/8- 18UNEF-2B		
確	KMHKD221618		30.0	31.5		7.5	18	1- 20UNEF-2B					
確	KMHKD221620		33.2	31.5		7.5	20	1-1/8- 18UNEF-2B					
確	KMHKD221622		36.3	31.5		7.5	22	1-1/4- 18UNEF-2B					
確	KMHKD221624		39.5	31.5		10.0	24	1-3/8- 18UNEF-2B					
確	KMHKD221628		46.1	34.5		10.0	28	1-5/8- 18UNEF-2B					
確	KMHKD221920		33.2	31.5		7.5	20	1-1/8- 18UNEF-2B					
確	KMHKD221922		36.3	31.5		7.5	22	1-1/4- 18UNEF-2B					
確	KMHKD221924		39.5	31.5		10.0	24	1-3/8- 18UNEF-2B					
確	KMHKD221928	46.1	34.5	10.0	28	1-5/8- 18UNEF-2B							
確	KMHKD221932	52.4	39.5	10.0	32	1-7/8- 16UN-2B							
確	KMHKD282020	28	20	16	48.3	33.2	31.5	49	7.5	20	1-1/8- 18UNEF-2B		
確	KMHKD282024					39.5	31.5		10.0	24	1-3/8- 18UNEF-2B		
確	KMHKD282028					46.1	34.5		10.0	28	1-5/8- 18UNEF-2B		
確	KMHKD282424					39.5	31.5		10.0	24	1-3/8- 18UNEF-2B		
確	KMHKD282428		46.1	34.5		10.0	28	1-5/8- 18UNEF-2B					
確	KMHKD282432		52.4	39.5		10.0	32	1-7/8- 16UN-2B					
確	KMHKD282436		58.7	41.5		11.0	36	2-1/8- 16UN-2B					
確	KMHKD362428		36	24		20	58.8	46.1	34.5	53	10.0	28	1-5/8- 18UNEF-2B
確	KMHKD362832							52.4	39.5		10.0	32	1-7/8- 16UN-2B
確	KMHKD363232							58.7	39.5		10.0	32	1-7/8- 16UN-2B

ケーブルグランド式コンビネーションカップリング MS コネクタ接続用

主材質 亜鉛合金/カド (ZDC2)	表面処理 電気亜鉛めっき (三価クロム)	特性 IP67	環境 RoHS 10物質対応	温度範囲 -20℃ ~90℃
--------------------------	----------------------------	------------	----------------------	----------------------

90°形



単位:mm

納期区分	品番	接続できるケイフレックス	挿入できるケーブル外径 (mm) ※1		φA	φC	F	l ₃	接続できるMSコネクタ シェルサイズ	接続ねじ ASME B1.1		
			最大	最小								
確	KM90HKD100810	10	8	4	27.5	20.2	59	5.0	10SL	9/16- 24UNEF-2B		
確	KM90HKD120810					20.2		60	5.0	10SL	9/16- 24UNEF-2B	
確	KM90HKD120814					25.5			7.0	14S	3/4- 20UNEF-2B	
確	KM90HKD120816					28.7			7.5	16/16S	7/8- 20UNEF-2B	
確	KM90HKD120818		31.9	7.5		18	1- 20UNEF-2B					
確	KM90HKD121010		20.2	68		7.5	10SL	9/16- 24UNEF-2B				
確	KM90HKD121012		23.4			7.5	12S	11/16- 24UNEF-2B				
確	KM90HKD121018		31.9			7.5	18	1- 20UNEF-2B				
確	KM90HKD121020		35.5			7.5	20	1-1/8- 18UNEF-2B				
確	KM90HKD121022		39.9	7.5		22	1-1/4- 18UNEF-2B					
確	KM90HKD160820		16	8		4	34.2	35.5	60	7.5	20	1-1/8- 18UNEF-2B
確	KM90HKD161214							25.5		69	7.0	14S
確	KM90HKD161218	31.9			7.5			18			1- 20UNEF-2B	
確	KM90HKD161220	35.5			7.5			20			1-1/8- 18UNEF-2B	
確	KM90HKD161222	39.9		7.5	22	1-1/4- 18UNEF-2B						
確	KM90HKD161224	43.0		10.0	24	1-3/8- 18UNEF-2B						
確	KM90HKD161416	28.7		75	7.5	16/16S		7/8- 20UNEF-2B				
確	KM90HKD161418	31.9			7.5	18		1- 20UNEF-2B				
確	KM90HKD161420	35.5			7.5	20		1-1/8- 18UNEF-2B				
確	KM90HKD161422	39.9			7.5	22		1-1/4- 18UNEF-2B				
確	KM90HKD161424	43.0		10.0	24	1-3/8- 18UNEF-2B						
確	KM90HKD221218	22		12	8	41.5		31.9	71	7.5	18	1- 20UNEF-2B
確	KM90HKD221222		39.9				7.5	22		1-1/4- 18UNEF-2B		
確	KM90HKD221618		31.9				77	7.5		18	1- 20UNEF-2B	
確	KM90HKD221620		35.5					7.5		20	1-1/8- 18UNEF-2B	
確	KM90HKD221622		39.9	7.5	22			1-1/4- 18UNEF-2B				
確	KM90HKD221624		43.0	10.0	24			1-3/8- 18UNEF-2B				
確	KM90HKD221920		35.5	79	7.5		20	1-1/8- 18UNEF-2B				
確	KM90HKD221924		43.0		10.0		24	1-3/8- 18UNEF-2B				
確	KM90HKD282022		39.9		81		7.5	22	1-1/4- 18UNEF-2B			
確	KM90HKD282024		43.0				10.0	24	1-3/8- 18UNEF-2B			
確	KM90HKD282422		39.9	86			7.5	22	1-1/4- 18UNEF-2B			
確	KM90HKD282424		43.0				10.0	24	1-3/8- 18UNEF-2B			
確	KM90HKD282428	49.0	10.0		28	1-5/8- 18UNEF-2B						
確	KM90HKD282432	57.0	10.0		32	1-7/8- 16UN-2B						

注1. 品番の意味は、例えばKMHKD 161424は、16はケイフレックスの呼び#16、14は挿入できるケーブル外径14mm(φ14~φ12)、24はMSコネクタのシェルサイズ24です。
注2. ※1印について、挿入できるケーブル最大外径は固定できる最大外径になります。90°型本体部を通線する場合、ケーブルによっては通線出来ない場合もありますので、ケーブルシースを剥ぎ取って使用するか、最大外径より小さいケーブル選定を推奨いたします。