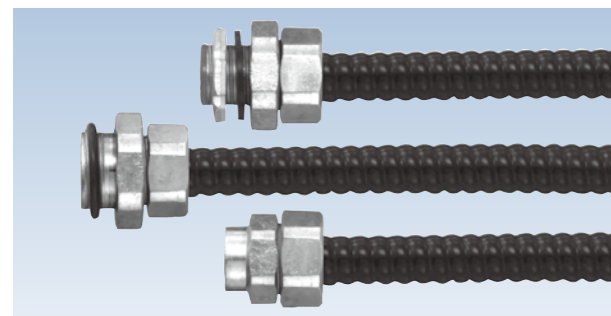


## 小径ケーブル用付属品

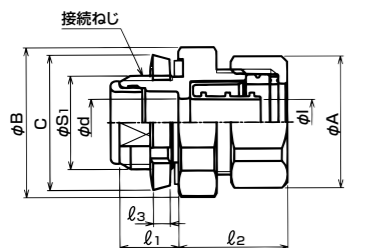
小径ケーブル用



- 内径 9mm 以下の小径のケーブル用の付属品です。
- 接続するケーブルは、17 頁をご参照下さい。
- お客様の仕様に合わせて付属品を設計製作致します。
- 表中の「接続できるケーブル」欄の※印は KMS、KI、KM を表しています。詳細サイズについては、ケーブルの各頁をご参照下さい。

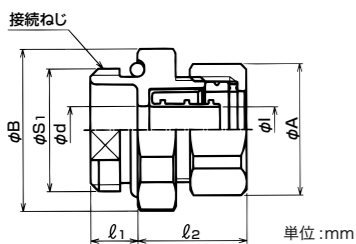
### コネクタ ノックアウト接続用

インシュレータ付きのため、絶縁ブッシングは不要です。



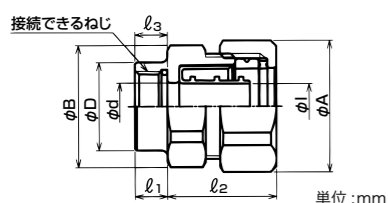
単位:mm

### コネクタ 電気機器接続用



単位:mm

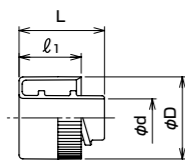
### コンビネーション カップリング



単位:mm

## ブッシング

ケーブルの管端保護 (樹脂製)



単位:mm

● 小径ケーブルの端末保護用ブッシングです。

### 【Type KM/KI用】

納期区分	品番	接続できるケーブル	φD	φd	L	l <sub>1</sub>	重量 (g/個)	入数 (個/袋)
確	KBI 5	KM KI	5	9.6	3.9	11.5	8.5	10
○	KBI 6		6	10.6	4.9	11.5	8.5	10
○	KBI 7		7	11.9	5.7	13.0	10.0	10
確	KBI 8		8	12.9	6.7	13.0	10.0	10
確	KBI 9		9	13.9	7.9	13.0	10.0	10

### 【Type KMS用】

納期区分	品番	接続できるケーブル	φD	φd	L	l <sub>1</sub>	重量 (g/個)	入数 (個/袋)
○	KFLP 06	KMS 6	10.6	4.9	11.0	8.0	0.2	100
確	KFLP 07	KMS 7	13.0	5.7	13.0	10.0	0.5	100
○	KFLP 09	KMS 9	13.8	7.7	12.0	9.0	0.6	100

色調	主材質	環境	難燃性	温度範囲
黒色	PA6	RoHS 10物質対応	UL94V0	-20℃ ~100℃

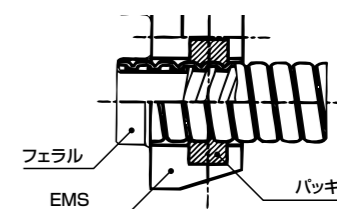
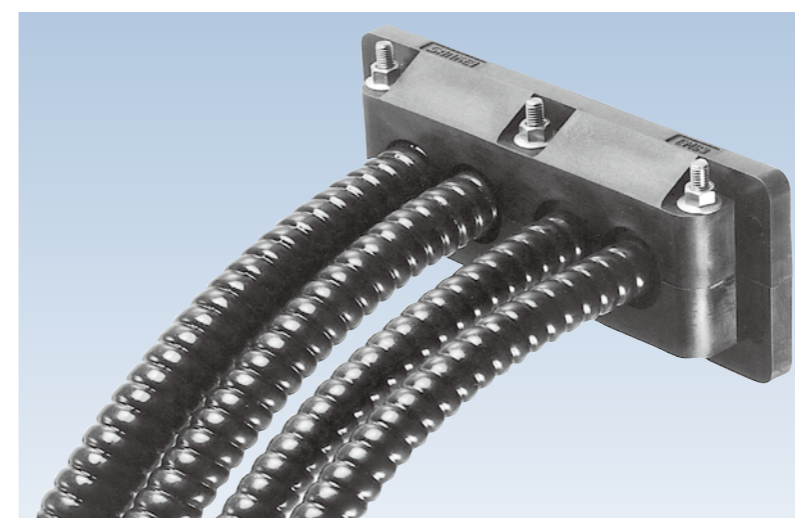
注. 接続できるケーブルの詳細サイズについては、ケーブルの各頁をご参照下さい。

### 【Type KMS用】

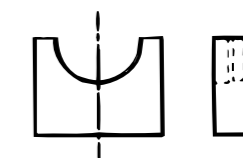
納期区分	品番	接続できるケーブル	φD	φd	L	l <sub>1</sub>	重量 (g/個)	入数 (個/袋)
○	KFLP 06	KMS 6	10.6	4.9	11.0	8.0	0.2	100
確	KFLP 07	KMS 7	13.0	5.7	13.0	10.0	0.5	100
○	KFLP 09	KMS 9	13.8	7.7	12.0	9.0	0.6	100

## ケーブルマルチ引出板

Type EMS

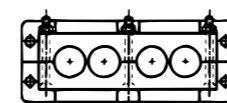


パッキン

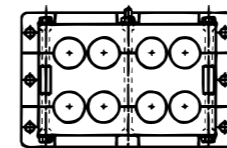


- 制御盤から複数のケーブルを引出す際に使用するケーブルマルチ引出板 (型式 EMS) です。
- ケーブル Type KMS/KPF が専用のパッキンを用いて EMS と接続できます。
- ケーブルと EMS の接続はコネクタが必要ありません。ケーブルの制御盤内側の端末はフェラル (型式 KFL) だけです。
- ケーブルマルチ引出板は、ケーブルマルチ引出板と同一のものです。パッキンのみがケーブル用に変わります。
- 本体が分割構造なのでケーブルの両端のコネクタ等の取付けがハーネス工場でき、現場での加工がなくなります。
- EMS 本体とパッキンは別売となっております。
- EMS の寸法及び EMS をケーブル用に使用する場合は、商品分類名「ケイランド」193 頁をご参照下さい。

### EMS 3M 型 (呼び # 16 以下用)

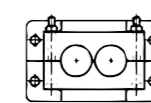


EMS3M4

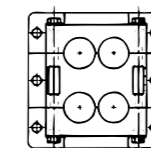


EMS3M8

### EMS 6M 型 (呼び # 16 以下用)

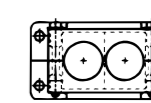


EMS6M2

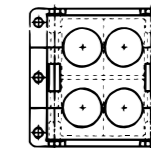


EMS6M4

### EMS 8M 型 (呼び # 22 以下用)



EMS8M2



EMS8M4

納期区分	品番	色調	使用できるパッキンの型式	入数 (組/袋)
○	EMS3M 4	黒色品	EM23P	1
○	EMS3M 8	(標準品)		1
○	EMS3M 4 LG	ライトグレー色		1
○	EMS3M 8 LG			1
確	EMS3M 4 IV	アイボリー色		1
○	EMS3M 8 IV		1	

納期区分	品番	色調	使用できるパッキンの型式	入数 (組/袋)
○	EMS6M 2	黒色品	EM23P	1
○	EMS6M 4	(標準品)		1
○	EMS6M 2 LG	ライトグレー色		1
○	EMS6M 4 LG			1
○	EMS6M 2 IV	アイボリー色		1
○	EMS6M 4 IV		1	

納期区分	品番	色調	使用できるパッキンの型式	入数 (組/袋)
○	EMS8M 2	黒色品	EM28P	1
○	EMS8M 4	(標準品)		1
○	EMS8M 2 LG	ライトグレー色		1
○	EMS8M 4 LG			1
確	EMS8M 2 IV	アイボリー色		1
確	EMS8M 4 IV		1	

色調	材質	材質	環境	難燃性	温度範囲
黒色	TPE	NBR	RoHS 10物質対応	UL94V0	-20℃ ~100℃

### パッキン

#### 【パッキン EM23P (ケーブル呼び # 16 以下用)】

納期区分	品番	接続できるケーブル	適用できる EMS	入数 (組/袋)
○	EM23P 0	止め用	EMS3M EMS6M	20
○	注 EM23P 12M	KMS 12		—
○	注 EM23P 16M	KMS 16		20
○	EM23P 15	KPF 10		20
○	EM23P 17	KPF 12		20
○	EM23P 21	KPF 16	20	

注. KMS 用 EM23P※M、EM28P※M は TPE 製となります。

#### 【パッキン EM28P (ケーブル呼び # 22 以下用)】

納期区分	品番	接続できるケーブル	適用できる EMS	入数 (組/袋)
○	EM28P 0	止め用	EMS8M	5
○	注 EM28P 12M	KMS 12		80
○	注 EM28P 16M	KMS 16		80
○	注 EM28P 22M	KMS 22		80
○	EM28P 14	KPF 10		5
○	EM28P 16	KPF 12		5
○	EM28P 20	KPF 16		5
○	EM28P 26	KPF 22		5