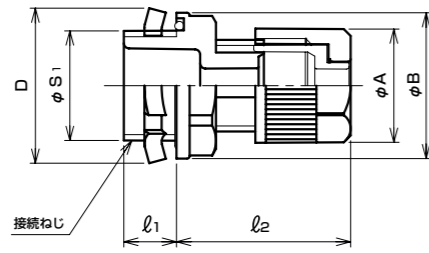
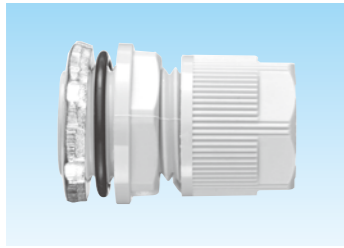


E2M型/ノックアウト接続用コネクタ

主材質	特性	特性	特性	環境	環境	燃焼性	温度範囲
PA66	IP67	耐油	耐振動 (緩み止め付)	ハロゲン フリー	RoHS 対応	UL94V2	-20℃ ~90℃

グラウンドパッキン別売用



●E2M型マルチパッキンと組み合わせて使用するノックアウト用コネクタです。マルチパッキンは別売ですので、次頁の手順で選定して下さい。

ストレート形

【ライトグレー色品 (標準品) / 黒色品】

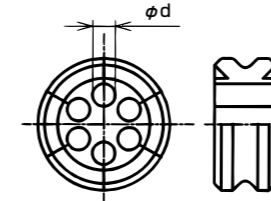
納期区分	品番		パッキン 枠番	φA	φB D	l1	l2	ノックアウト径	接続ねじ JIS B 0202		重量 (g/個)	最小入数 (個/袋)	
	ライト グレー 色品	黒色品							φS1	呼び			
○	○	E2MBG 08 12	E2MBG 08 12BK	8	24.6	24.3	10.0	36	17.0	16.6	G3/8	15	20
○	○	E2MBG 08 16	E2MBG 08 16BK	8	24.6	29.0	10.0	36	21.0	20.9	G1/2	19	20
○	○	E2MBG 12 16	E2MBG 12 16BK	12	30.0	29.0	10.0	35	21.0	20.9	G1/2	22	20
○	○	E2MBG 12 22	E2MBG 12 22BK	12	30.0	36.0	10.0	35	27.0	26.4	G3/4	27	20
○	○	E2MBG 16 16	E2MBG 16 16BK	16	36.0	35.3	10.0	37	21.0	20.9	G1/2	27	20
○	○	E2MBG 16 22	E2MBG 16 22BK	16	36.0	36.0	10.0	37	27.0	26.4	G3/4	31	20
○	○	E2MBG 20 22	E2MBG 20 22BK	20	42.0	42.0	10.0	39	27.0	26.4	G3/4	38	20
○	○	E2MBG 24 22	E2MBG 24 22BK	24	48.0	48.0	10.0	40	27.0	26.4	G3/4	48	10
○	○	E2MBG 24 28	E2MBG 24 28BK	24	48.0	48.0	14.0	40	34.0	33.2	G1	56	10
○	○	E2MBG 28 28	E2MBG 28 28BK	28	53.5	53.5	14.0	43	34.0	33.2	G1	67	10
○	○	E2MBG 28 36	E2MBG 28 36BK	28	53.5	53.5	14.0	43	42.0	41.9	G1-1/4	73	10
○	○	E2MBG 32 36	E2MBG 32 36BK	32	58.9	58.9	14.0	45	42.0	41.9	G1-1/4	82	10
○	○	E2MBG 36 36	E2MBG 36 36BK	36	64.1	64.1	14.0	47	42.0	41.9	G1-1/4	90	10
○	○	E2MBG 36 42	E2MBG 36 42BK	36	64.1	64.1	16.0	47	48.0	47.8	G1-1/2	101	5
○	○	E2MBG 40 42	E2MBG 40 42BK	40	71.3	71.3	16.0	48	48.0	47.8	G1-1/2	115	5
○	○	E2MBG 40 54	E2MBG 40 54BK	40	71.3	74.0	16.0	48	60.0	59.6	G2	120	2
○	○	EMBG 44 54	EMBG 44 54BK	44	72.4	79.9	18.0	52	60.0	59.6	G2	158	2
○	○	EMBG 52 54	EMBG 52 54BK	52	83.2	79.9	18.0	60	60.0	59.6	G2	183	2

※ #4454, 5254 サイズは EM 型となります。

E2M型マルチパッキン

材質	特性	環境	温度範囲	最小入数
NBR	IP67	RoHS 対応	-20℃ ~90℃	1

E2M用マルチパッキン



- E2型、E型及びC2型のマルチコネクタ化するためのマルチパッキンです。
- E2型、E型及びC2型の本体と下記のパッキンを取付けて (枠番を揃える) マルチコネクタにします。
- 品番の決め方は下記をご参照下さい。
- 必要でない穴は、うめ栓 (型式EPU) をご使用下さい。
- φd部に通線できるケーブル外径が適用されます。

【パッキン枠番：08】

納期区分	穴数	品番	通線できるケーブル外径と本数	取付できる コネクタ品番	重量 (g)
確	1	EMGP08-3x1P	φ3~φ2×1本	E2MBG0812 E2MBG0816	1.5
確		EMGP08-4x1P	φ4~φ3×1本		1.5
確	2	EMGP08-2x2P	φ2~φ1×2本		1.8
確	3	EMGP08-2x3P	φ2~φ1×3本		1.7
確	4	EMGP08-2x4P	φ2~φ1×4本		1.7

【パッキン枠番：12】

納期区分	穴数	品番	通線できるケーブル外径と本数	取付できる コネクタ品番	重量 (g)
確	1	EMGP12-4x1P	φ4~φ3×1本	E2MBG1216 E2MBG1222	2.7
確		EMGP12-5x1P	φ5~φ4×1本		2.7
確		EMGP12-6x1P	φ6~φ5×1本		2.7
○		EMGP12-7x1P	φ7~φ6×1本		2.5
確		EMGP12-8x1P	φ8~φ7×1本		2.2
確		EMGP12-9x1P	φ9~φ8×1本		2.0
○	2	EMGP12-3x2P	φ3~φ2×2本		2.6
○		EMGP12-3.3x2P	φ3.3~φ2.3×2本		2.6
確		EMGP12-3+7	φ3~φ2×1本+φ7~φ6×1本		2.0
○	3	EMGP12-4x2P	φ4~φ3×2本		2.5
確		EMGP12-4.5+6	φ4.5~φ3.5×1本+φ6~φ5×1本		2.2
確		EMGP12-2x2P+6	φ2~φ1×2本+φ6~φ5×1本		2.3
○	4	EMGP12-3.3x3P	φ3.3~φ2.3×3本	3.0	
○		EMGP12-4x3P	φ4~φ3×3本	2.3	
確		EMGP12-4+4.5+5	φ4~φ3×1本+φ4.5~φ3.5×1本+φ5~φ4×1本	2.1	
確	5	EMGP12-2x2P+2.4x2P	φ2~φ1×2本+φ2.4~φ1.4×2本	3.0	
確		EMGP12-2x2P+3.5x2P	φ2~φ1×2本+φ3.5~φ2.5×2本	2.5	
○		EMGP12-3.3x4P	φ3.3~φ2.3×4本	2.2	
確	6	EMGP12-2x5P	φ2~φ1×5本	3.0	
確		EMGP12-2x6P	φ2~φ1×6本	2.0	

E2M型の品番の決め方

【1】

ケーブル本数と各ケーブル外径より、162~169 頁の E2M 型マルチパッキンの品番を選定します。

(例) ケーブル外径φ5.8のもの2本と、φ8.6のもの1本の場合

表の「穴数：3」と「通線できるケーブル外径と本数」から φ6~φ5×2本+φ9~φ8×1本 より EMGP20-6x2P+9 を選定します。

【2】

選定したパッキン枠番が、取り付けできる本体のパッキン枠番となりますので、ご使用になる本体を選定します。

(例) EMGP20-6×2P+9の場合

161頁の表のパッキン枠番20より、E2MBG2022を選定します。

【パッキン枠番：20】

納期区分	穴数	品番	通線できるケーブル外径と本数
5	3	EMGP20-5x2P+8	φ5~φ4×2本+φ8~φ7×1本
5		EMGP20-5+7x2P	φ5~φ4×1本+φ7~φ6×2本
○		EMGP20-6x2P+9	φ6~φ5×2本+φ9~φ8×1本
○		EMGP20-6+7+9	φ6~φ5×1本+φ7~φ6×1本+φ9~φ8×1本

【ライトグレー色品 (標準品) / 黒色品】

納期区分	品番		パッキン 枠番	φA	φB D	l1	l2	
	ライト グレー 色品	黒色品						
○	○	E2MBG 16 22	E2MBG 16 22BK	16	36.0	35.3	10.0	37
○	○	E2MBG 20 22	E2MBG 20 22BK	20	42.0	42.0	10.0	39
○	○	E2MBG 24 22	E2MBG 24 22BK	24	48.0	48.0	10.0	40