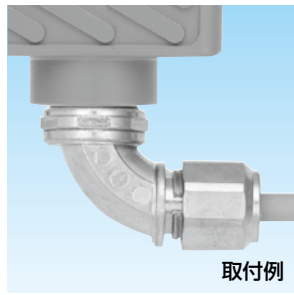
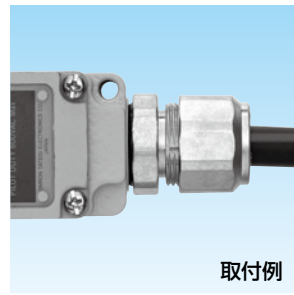


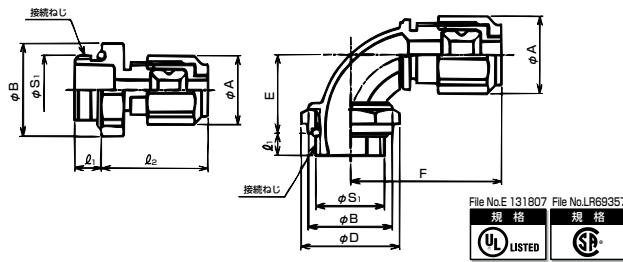
電気機器接続用コネクタ

主材質 亜鉛合金ダイカスト (ZDC2)	表面処理 電気亜鉛めっき (三価クロム)	特性 IP67	特性 耐振動 (緩み止め付)	環境 RoHS 対応	温度範囲 -20℃ ~90℃
----------------------------	----------------------------	------------	----------------------	------------------	----------------------

メートルおねじ付き/Pgおねじ付き



●ケーブルをリミットスイッチ、フード等の電気機器に接続するためのコネクタです。



ストレート形メートルおねじ付き



納期区分	品番	挿入できるケーブル外径		バックイン 枠番	φA	φB	l ₁	l ₂	接続ねじ IEC 60423		重量 (g/個)	最小入数 (個/袋)
		最大	最小						φS ₁	呼び		
確	※2 C2OM 06 20	6	3	6	21.0	28.2	8	33	19.9	M20×1.5	49	20
○	C2OM 08 20	8	4	8	23.6	28.2		35	19.9	M20×1.5	57	20
○	C2OM 10 16	10	6	10	26.1	24.0		35	15.9	M16×1.5	59	20
○	C2OM 10 20	10	6	10	26.1	28.2		35	19.9	M20×1.5	59	20
○	C2OM 12 20	12	8	12	28.2	28.2		35	19.9	M20×1.5	66	20
○	C2OM 15 20	※1 15	12	16	33.4	30.3		37	19.9	M20×1.5	78	20
○	C2OM 16 25	16	12	16	33.4	36.6		37	24.9	M25×1.5	92	20
○	C2OM 19 25	※1 19	16	20	39.1	36.6		39	24.9	M25×1.5	109	20
○	C2OM 20 32	20	16	20	39.1	44.9		39	31.9	M32×1.5	129	10
○	C2OM 24 32	24	20	24	45.5	44.9		40	31.9	M32×1.5	151	10
確	C2OM 26 32	※1 26	24	28	50.1	48.1	42	31.9	M32×1.5	185	10	
確	C2OM 28 40	28	24	28	50.1	54.8	42	39.9	M40×1.5	205	10	
○	C2OM 32 40	32	28	32	55.5	54.8	44	39.9	M40×1.5	223	10	
確	※2 C2OM 36 50	36	32	36	60.5	62.9	45	49.9	M50×1.5	293		

注1. ※1印の15, 19, 26はケーブルのシースを剥ぎ取って通線すればそれぞれφ16, 20, 28mmのケーブルにも適用します。
注2. ※2印の品番については、UL/CSAに該当しない製品です。

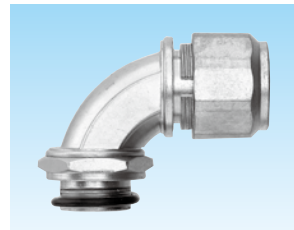
ストレート形Pgおねじ付き



納期区分	品番	挿入できるケーブル外径		バックイン 枠番	φA	φB	l ₁	l ₂	接続ねじ DIN 40 430		重量 (g/個)	最小入数 (個/袋)
		最大	最小						φS ₁	呼び		
○	C2OPg 08 09	8	4	8	24.0	6	35	15.2	Pg9	36	20	
○	C2OPg 08 11				24.0	6		18.6	Pg11	50	20	
○	C2OPg 08 13				28.2	8		20.4	Pg13.5	58	20	
○	C2OPg 08 16				28.2	8		22.5	Pg16	58	20	
確	C2OPg 08 21				36.6	8		28.3	Pg21	73	20	
確	C2OPg 10 09	10	6	10	28.2	6	35	15.2	Pg9	63	20	
○	C2OPg 10 11				28.2	6		18.6	Pg11	61	20	
○	C2OPg 12 11				28.2	6		18.6	Pg11	65	20	
○	C2OPg 12 13				28.2	8		20.4	Pg13.5	55	20	
○	C2OPg 12 16				28.2	8		22.5	Pg16	65	20	
○	C2OPg 12 21	12	8	12	36.6	8	35	28.3	Pg21	71	20	
○	C2OPg 14 11				30.3	6		18.6	Pg11	66	20	
○	C2OPg 16 13				30.3	8		20.4	Pg13.5	85	20	
○	C2OPg 16 16				30.3	8		22.5	Pg16	85	20	
○	C2OPg 16 21				36.6	8		28.3	Pg21	98	20	
○	C2OPg 16 29	16	12	16	44.9	9	37	37.0	Pg29	118	20	
○	C2OPg 18 16				36.6	8		22.5	Pg16	118	20	
○	C2OPg 20 21				36.6	8		28.3	Pg21	100	20	
○	C2OPg 20 29				44.9	9		37.0	Pg29	110	20	
○	C2OPg 23 21				44.9	8		28.3	Pg21	110	10	
○	C2OPg 24 29	24	20	24	44.9	9	40	37.0	Pg29	162	10	
○	C2OPg 28 29				48.1	9		37.0	Pg29	200	10	
○	C2OPg 31 29				54.8	9		37.0	Pg29	248	10	
確	C2OPg 32 36				54.8	9		47.0	Pg36	192	10	

注. ※印の14, 18, 23, 31は、ケーブルのシースを剥ぎ取って通線すればそれぞれ外径φ16, 20, 24, 32mmのケーブルにも適用します。

90° 形メートルおねじ付き



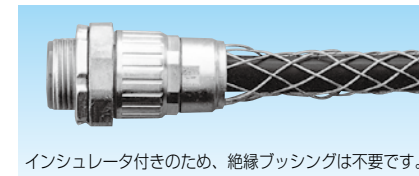
納期区分	品番	挿入できるケーブル外径		バックイン 枠番	φA	φB	E	F	l ₁	接続ねじ IEC 60423		重量 (g/個)	最小入数 (個/袋)
		最大	最小							φS ₁	呼び		
確	C29OM 08 20	8	4	8	23.6	27.6	24	46	7	19.9	M20×1.5	81	20
確	C29OM 10 20	10	6	10	26.1	27.6	24	46	7	19.9	M20×1.5	88	20
確	C29OM 12 20	12	8	12	28.2	27.6	25	48	7	19.9	M20×1.5	95	20

注1. ※1印について、挿入できるケーブル最大外径は固定できる最大外径になります。90°型本体部を通線する場合、ケーブルによっては通線出来ない場合もありますので、ケーブルシースを剥ぎ取って使用するか、最大外径より小さいケーブル選定を推奨いたします。

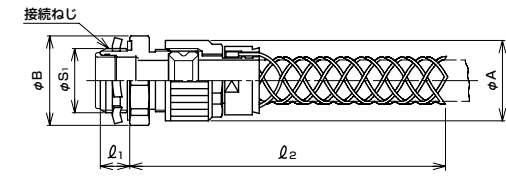
ネット付きコネクタ/カップリング

主材質 亜鉛合金ダイカスト (ZDC2)	表面処理 電気亜鉛めっき (三価クロム)	特性 IP67	環境 RoHS 対応	温度範囲 -20℃ ~90℃
----------------------------	----------------------------	------------	------------------	----------------------

管用平行おねじ付き



インシュレータ付きのため、絶縁ブッシングは不要です。



- ケーブルを制御盤等のノックアウトに接続するためのネット付きコネクタです。
- ケーブルの引張り強度及び自立をリリースします
- ネットの材質は、ステンレス鋼 (SUS304) 線です。



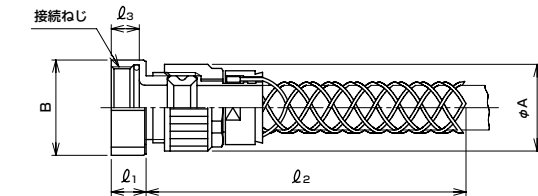
納期区分	品番	挿入できるケーブル外径		バックイン 枠番	φA	φB	l ₁	l ₂	接続ねじ JIS B 0202		重量 (g/個)	最小入数 (個/袋)
		最大	最小						φS ₁	呼び		
確	CBGN 08 16	8	4	8	21.0	30.0	10.0	141	20.9	G1/2	78	1
確	CBGN 12 16	12	8	12	25.0	30.3	10.0	144	20.9	G1/2	93	1
確	※ CBGN 16 16	16	12	16	30.0	30.3	12.0	176	20.9	G1/2	112	1
確	CBGN 16 22	16	12	16	30.0	36.5	12.0	176	26.4	G3/4	130	1
確	※ CBGN 20 22	20	16	20	35.0	37.6	12.0	204	26.4	G3/4	160	1
確	CBGN 24 28	24	20	24	40.4	44.9	14.0	224	33.2	G1	233	1
確	CBGN 28 36	28	24	28	45.0	54.8	16.0	257	41.9	G1-1/4	301	1
確	CBGN 32 36	32	28	32	49.7	55.4	16.0	286	41.9	G1-1/4	323	1
確	※ CBGN 36 36	36	32	36	55.0	55.4	16.0	319	41.9	G1-1/4	345	1
確	CBGN 36 42	36	32	36	55.0	62.9	16.0	319	47.8	G1-1/2	409	1

注. ※印の品番については、UL/CSAに該当しない製品です。

MSコネクタ (バックシェル付き) 用



取付例

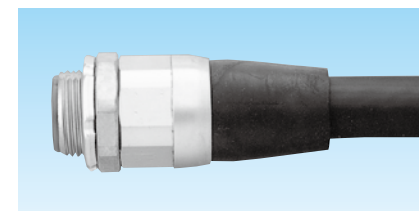


- ケーブルをバックシェル付きのMSコネクタに接続するためのネット付きカップリングです。
- MSコネクタとカップリングの接続は、アルミたて型モーターレンチ (スーパーツール製品番MFT68Aを推奨)、プライヤー等を使用して堅固に締付けて下さい。

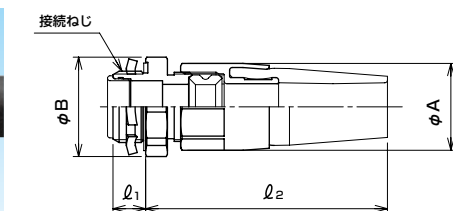
納期区分	品番	挿入できるケーブル外径		バックイン 枠番	φA	φB	l ₁	l ₂	l ₃	接続できるねじ ASME B1.1	重量 (g/個)	最小入数 (個/袋)
		最大	最小									
確	CKMN 20 20	20	16	20	36.5	35	12.8	184	9.5	1-3/16-18 UNEF-2B	132	1
確	CKMN 20 24	20	16	20	36.5	41	12.8	184	10.3	1-7/16-18 UNEF-2B	141	1
確	CKMN 24 24	24	20	24	42.1	41	12.8	227	10.3	1-7/16-18 UNEF-2B	179	1
確	CKMN 28 36	28	24	28	47.1	55	16.0	248	11.0	2-18 UNS-2B	203	1

ブーツ付きコネクタ

管用平行おねじ付き



インシュレータ付きのため、絶縁ブッシングは不要です。



- ケーブルを制御盤等のノックアウトに接続するためのブーツ付きコネクタです。
- ケーブルの自立を助け、ケーブルがコネクタの接続部の極近で急に曲がらないようにするためのブーツ付きです。
- ブーツの材質は、ゴムと同様の熱可塑性エラストマーです。

納期区分	品番	挿入できるケーブル外径		バックイン 枠番	φA	φB	l ₁	l ₂	接続ねじ JIS B 0202		重量 (g/個)	最小入数 (個/袋)
		最大	最小						φS ₁	呼び		
確	CBGR 16 22	16	12	16	31.9	36.5	12	89	26.4	G3/4	140	2
確	CBGR 20 22	20	16	20	38.3	37.6	12	92	26.4	G3/4	178	1
確	CBGR 20 28	20	16	20	38.3	44.9	14	92	33.2	G1	205	1
確	CBGR 24 28	24	20	24	42.5	44.9	14	94	33.2	G1	248	2
確	CBGR 28 36	28	24	28	47.5	54.8	16	96	41.9	G1-1/4	315	1