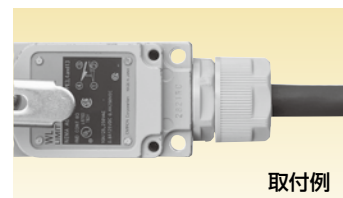


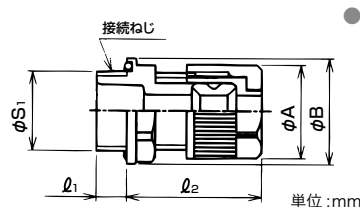
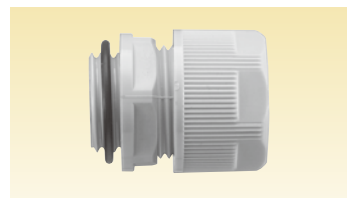
E2 型 電気機器接続用コネクタ

Table with columns: 色調 (黒色), 色調 (ライトグレー), 主材質 (PA66), 特性 (IP67), 特性 (耐油), 特性 (耐振動), 環境 (ハロゲンフリー), 環境 (RoHS 10物質対応), 燃焼性 (UL94V2), 温度範囲 (-20℃ ~ 90℃)

Type E2OG / E2OM / E2OPG



取付例



●ケーブルをリミットスイッチ、フード等の電気機器に接続するためのコネクタです。

【管用平行おねじ付き】

Table listing E2OG connector specifications with columns for 納期区分, 品番, 挿入できるケーブル外径, パッキン, φA, φB, l1, l2, 接続ねじ, 重量, 入数.

注 1. ※1 印は、挿入するケーブルの外側シースを剥ぎ取って使用すれば 15 は 16 の外径のケーブルにも適用できます。注 2. ※2 印 (黒色品含む) については、UL/CSA に該当しない製品です。

【メートルおねじ付き / ライトグレー色品】

Table listing E2OM connector specifications with columns for 納期区分, 品番, 挿入できるケーブル外径, パッキン, φA, φB, l1, l2, 接続ねじ, 重量, 入数.

注 1. ※1 印は、挿入するケーブルの外側シースを剥ぎ取って使用すれば 14 は 16 の、19 は 20 の、26 は 28 の外径のケーブルにも適用できます。注 2. ※2 印については、UL/CSA に該当しない製品です。

【Pg おねじ付き / ライトグレー色品】

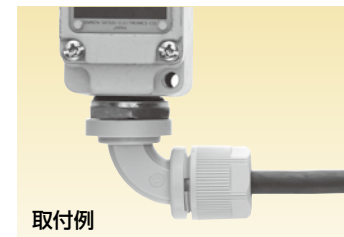
Table listing E2OPG connector specifications with columns for 納期区分, 品番, 挿入できるケーブル外径, パッキン, φA, φB, l1, l2, 接続ねじ, 重量, 入数.

注 1. ※1 印は、挿入するケーブルの外側シースを剥ぎ取って使用すれば 9 は 12 の、13 は 16 の、15 は 16 の、30 は 32 の外径のケーブルにも適用できます。注 2. ※2 印については、UL/CSA に該当しない製品です。

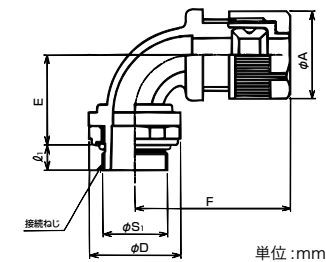
E2 型 電気機器接続用コネクタ

Table with columns: 色調 (ライトグレー), 主材質 (PA66), 特性 (IP67), 特性 (耐油), 特性 (耐振動), 環境 (ハロゲンフリー), 環境 (RoHS 10物質対応), 燃焼性 (UL94V2), 温度範囲 (-20℃ ~ 90℃)

Type E29OG / E29OM / E29OPG



取付例



●ケーブルをリミットスイッチ、フード等の電気機器に接続するためのコネクタです。

【管用平行おねじ付き / ライトグレー色品】

Table listing E29OG connector specifications with columns for 納期区分, 品番, 挿入できるケーブル外径, パッキン, φA, φD, E, F, l1, 接続ねじ, 重量, 入数.

注 1. ※1 印は、挿入するケーブルの外側シースを剥ぎ取って使用すれば 19 は 20 の外径のケーブルにも適用できます。注 2. ※2 印について、挿入できるケーブル最大外径は固定できる最大外径になります。90° 型本体部を通線する場合、ケーブルによっては通線出来ない場合がありますので、ケーブルシースを剥ぎ取って使用するか、最大外径より小さいケーブル選定を推奨いたします。

【メートルおねじ付き / ライトグレー色品】

Table listing E29OM connector specifications with columns for 納期区分, 品番, 挿入できるケーブル外径, パッキン, φA, φD, E, F, l1, 接続ねじ, 重量, 入数.

注 1. ※1 印について、挿入できるケーブル最大外径は固定できる最大外径になります。90° 型本体部を通線する場合、ケーブルによっては通線出来ない場合がありますので、ケーブルシースを剥ぎ取って使用するか、最大外径より小さいケーブル選定を推奨いたします。注 2. ※2 印は、挿入するケーブルの外側シースを剥ぎ取って使用すれば 19 は 20 の外径のケーブルにも適用できます。

【Pg おねじ付き / ライトグレー色品】

Table listing E29OPG connector specifications with columns for 納期区分, 品番, 挿入できるケーブル外径, パッキン, φA, φD, E, F, l1, 接続ねじ, 重量, 入数.

注 1. ※1 印について、挿入できるケーブル最大外径は固定できる最大外径になります。90° 型本体部を通線する場合、ケーブルによっては通線出来ない場合がありますので、ケーブルシースを剥ぎ取って使用するか、最大外径より小さいケーブル選定を推奨いたします。注 2. ロックナットは PA 製になります。