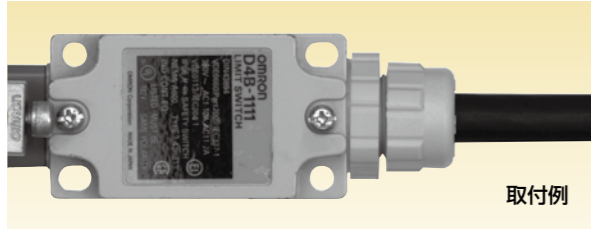


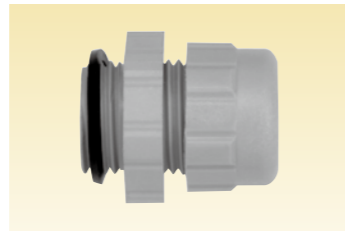
E型 電気機器接続用コネクタ

|    |        |     |      |    |             |        |     |           |
|----|--------|-----|------|----|-------------|--------|-----|-----------|
| 色調 | 色調     | 主材質 | 特性   | 特性 | 環境          | 環境     | 燃焼性 | 温度範囲      |
| 黒色 | ライトグレー | PA6 | IP67 | 耐油 | RoHS 10物質対応 | UL94V0 |     | -20℃ ~90℃ |

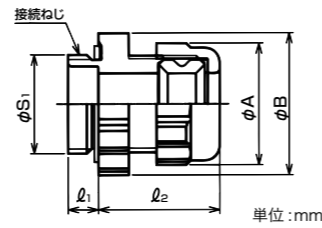
管用平行おねじ付き



取付例



●ケーブルをリミットスイッチ等の電気機器に接続するためのコネクタです。



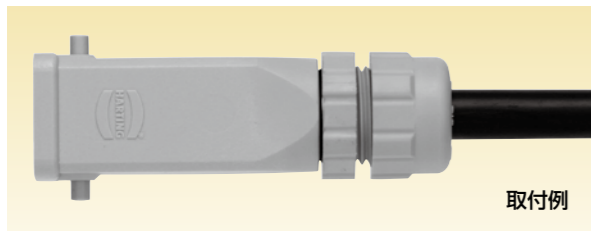
単位:mm

【ライトグレー色品 (標準色品) / 黒色品】

| 納期区分 | 品番       |           | 挿入できるケーブル外径 (mm) |     | バックリン<br>枠番 | φA | φB   | l1   | l2  | 接続ねじ<br>JIS B 0202 |           | 重量<br>(g/個) | 入数<br>(個/袋) |
|------|----------|-----------|------------------|-----|-------------|----|------|------|-----|--------------------|-----------|-------------|-------------|
|      | ライトグレー色品 | 黒色品       | 最大               | 最小  |             |    |      |      |     | φS1                | 呼び        |             |             |
| ○    | 確        | EOG 06 12 | EOG 06 12 BK     | 6   | 3           | 6  | 20.9 | 31.3 | 8.0 | 29                 | 16.6 G3/8 | 11          | 20          |
| ○    | 確        | EOG 06 16 | EOG 06 16 BK     | 6   | 3           | 6  | 20.9 | 31.3 | 8.0 | 29                 | 20.9 G1/2 | 12          | 20          |
| ○    | 確        | EOG 08 12 | EOG 08 12 BK     | 8   | 4           | 8  | 23.0 | 27.0 | 7.0 | 31                 | 16.6 G3/8 | 12          | 20          |
| ○    | ○        | EOG 08 16 | EOG 08 16 BK     | 8   | 4           | 8  | 23.0 | 31.3 | 8.0 | 31                 | 20.9 G1/2 | 14          | 20          |
| ○    | ○        | EOG 12 16 | EOG 12 16 BK     | 12  | 8           | 12 | 27.0 | 31.3 | 8.0 | 31                 | 20.9 G1/2 | 16          | 20          |
| ○    | 確        | EOG 14 16 | EOG 14 16 BK     | ※14 | 12          | 16 | 32.4 | 32.4 | 8.0 | 34                 | 20.9 G1/2 | 21          | 20          |
| ○    | 確        | EOG 16 22 | EOG 16 22 BK     | 16  | 12          | 16 | 32.4 | 38.9 | 8.0 | 34                 | 26.4 G3/4 | 25          | 20          |

注: ※印は、挿入するケーブルの外側シースを剥ぎ取って使用すれば 14 は 16 の外径のケーブルにも適用できます。

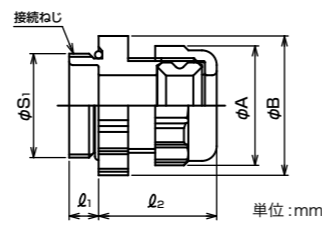
Pg おねじ付き



取付例



●ケーブルをフード等の電気機器に接続するためのコネクタです。



単位:mm

【ライトグレー色品 (標準色品) / 黒色品】

EOPG0909BK は、2022年12月20日出荷分までの対応をもって販売を終了させていただきます。長らくのご愛顧誠にありがとうございました。

| 納期区分 | 品番       |            | 挿入できるケーブル外径 (mm) |     | バックリン<br>枠番 | φA | φB   | l1   | l2  | 接続ねじ<br>JIS B 0202 |             | 重量<br>(g/個) | 入数<br>(個/袋) |
|------|----------|------------|------------------|-----|-------------|----|------|------|-----|--------------------|-------------|-------------|-------------|
|      | ライトグレー色品 | 黒色品        | 最大               | 最小  |             |    |      |      |     | φS1                | 呼び          |             |             |
| 確    | 確        | EOPG 06 11 | EOPG 06 11 BK    | 6   | 3           | 6  | 20.9 | 25.3 | 6.0 | 29                 | 18.6 Pg11   | 11          | 20          |
| ○    | 確        | EOPG 08 09 | EOPG 08 09 BK    | 8   | 4           | 8  | 23.0 | 23.0 | 6.0 | 31                 | 15.2 Pg9    | 11          | 20          |
| ○    | ○        | EOPG 08 11 | EOPG 08 11 BK    | 8   | 4           | 8  | 23.0 | 25.3 | 6.0 | 31                 | 18.6 Pg11   | 12          | 20          |
| ○    | ○        | EOPG 08 13 | EOPG 08 13 BK    | 8   | 4           | 8  | 23.0 | 27.0 | 7.0 | 31                 | 20.4 Pg13.5 | 11          | 20          |
| ○    | 確        | EOPG 08 16 | EOPG 08 16 BK    | 8   | 4           | 8  | 23.0 | 29.2 | 8.0 | 31                 | 22.5 Pg16   | 14          | 20          |
| 確    | 確        | EOPG 08 21 | EOPG 08 21 BK    | 8   | 4           | 8  | 23.0 | 38.9 | 8.0 | 31                 | 28.3 Pg21   | 20          | 20          |
| ○    | 確        | EOPG 09 09 | EOPG 09 09 BK    | ※9  | 8           | 12 | 27.0 | 27.0 | 6.0 | 31                 | 15.2 Pg9    | 14          | 20          |
| ○    | ○        | EOPG 12 11 | EOPG 12 11 BK    | 12  | 8           | 12 | 27.0 | 27.0 | 6.0 | 31                 | 18.6 Pg11   | 14          | 20          |
| ○    | 確        | EOPG 12 13 | EOPG 12 13 BK    | 12  | 8           | 12 | 27.0 | 27.0 | 7.0 | 31                 | 20.4 Pg13.5 | 14          | 20          |
| ○    | ○        | EOPG 12 16 | EOPG 12 16 BK    | 12  | 8           | 12 | 27.0 | 29.2 | 8.0 | 31                 | 22.5 Pg16   | 16          | 20          |
| 確    | 確        | EOPG 13 11 | EOPG 13 11 BK    | ※13 | 12          | 16 | 32.4 | 32.4 | 6.0 | 34                 | 18.6 Pg11   | 21          | 20          |
| 確    | 確        | EOPG 15 13 | EOPG 15 13 BK    | ※15 | 12          | 16 | 32.4 | 32.4 | 7.0 | 34                 | 20.4 Pg13.5 | 21          | 20          |
| ○    | ○        | EOPG 16 16 | EOPG 16 16 BK    | 16  | 12          | 16 | 32.4 | 32.4 | 8.0 | 34                 | 22.5 Pg16   | 21          | 20          |
| ○    | 確        | EOPG 16 21 | EOPG 16 21 BK    | 16  | 12          | 16 | 32.4 | 35.6 | 8.0 | 34                 | 28.3 Pg21   | 23          | 20          |
| ○    | 確        | EOPG 20 21 | EOPG 20 21 BK    | 20  | 16          | 20 | 37.8 | 35.6 | 8.0 | 37                 | 28.3 Pg21   | 27          | 20          |
| 確    | 確        | EOPG 20 29 | EOPG 20 29 BK    | 20  | 16          | 20 | 37.8 | 47.5 | 9.0 | 37                 | 37.0 Pg29   | 37          | 10          |
| 確    | 確        | EOPG 22 21 | EOPG 22 21 BK    | ※22 | 20          | 24 | 44.3 | 44.3 | 8.0 | 37                 | 28.3 Pg21   | 39          | 10          |
| 確    | 確        | EOPG 24 29 | EOPG 24 29 BK    | 24  | 20          | 24 | 44.3 | 47.5 | 9.0 | 37                 | 37.0 Pg29   | 42          | 10          |
| 確    | 確        | EOPG 28 29 | EOPG 28 29 BK    | 28  | 24          | 28 | 49.7 | 47.5 | 9.0 | 39                 | 37.0 Pg29   | 48          | 10          |

注: ※印は、挿入するケーブルの外側シースを剥ぎ取って使用すれば 9 は 12、13 及び 15 は 16、22 は 24 の外径のケーブルにも適用できます。

E2型/日本航空電子工業(株)製 JL10用コネクタ

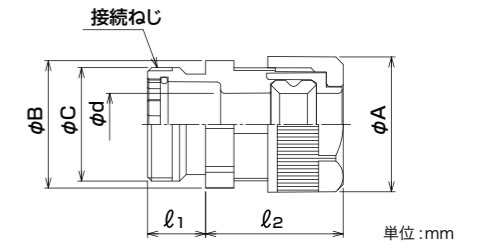
|    |        |      |      |    |             |         |             |        |           |
|----|--------|------|------|----|-------------|---------|-------------|--------|-----------|
| 色調 | 色調     | 主材質  | 特性   | 特性 | 特性          | 環境      | 環境          | 燃焼性    | 温度範囲      |
| 黒色 | ライトグレー | PA66 | IP67 | 耐油 | 耐振動 (緩み止め付) | ハロゲンフリー | RoHS 10物質対応 | UL94V2 | -20℃ ~90℃ |

JAE 製 JL10 コネクタ用ストレート形コネクタ



取付例

●ケーブルを日本航空電子工業(株)製 JL10-6A 単体プラグに接続するためのコネクタです。  
●日本航空電子工業(株)製コネクタ JL10-8A (アングルプラグ) には接続できません。エンドベルに E2KM を接続してご使用下さい。



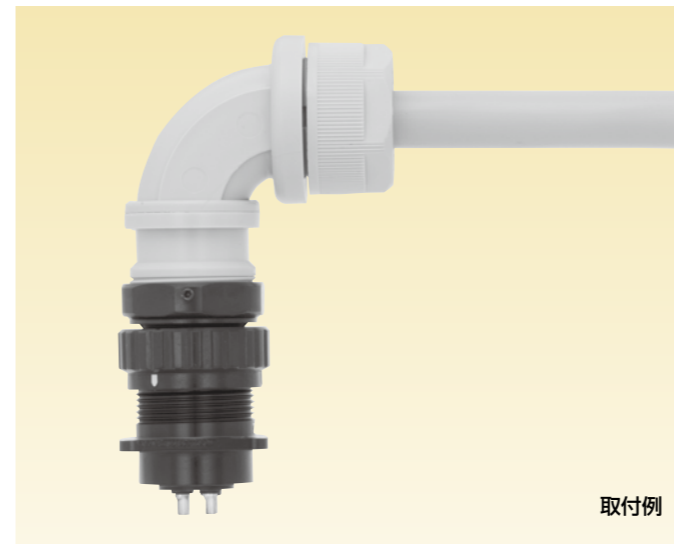
単位:mm

File No.E131807



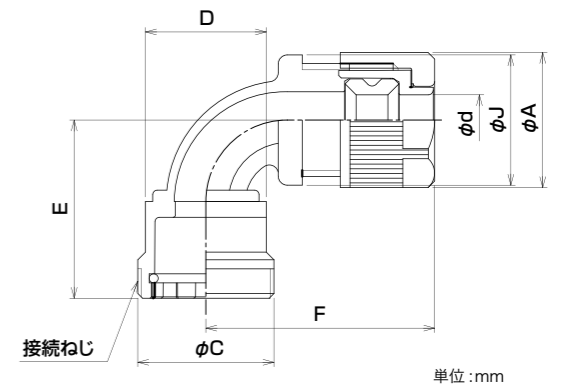
| 納期区分 | 品番       |                | 挿入できるケーブル外径 (mm) |    | 接続できるMSコネクタ |                | φA                | φB             | φC   | φD   | l1   | l2   | 重量<br>(g/個) | 入数<br>(個/袋) |             |
|------|----------|----------------|------------------|----|-------------|----------------|-------------------|----------------|------|------|------|------|-------------|-------------|-------------|
|      | ライトグレー色品 | 黒色品            | 最大               | 最小 | シェルサイズ      | 接続ねじ ASME B1.1 |                   |                |      |      |      |      |             |             | 日本航空電子工業(株) |
| 確    | 確        | E2OU 1218-FN16 | E2OU 1218BK-FN16 | 12 | 8           | 18             | 1-3/16-18 UNEF-2A | JL10-6A18-10SE | 30.0 | 27.5 | 30.1 | 12.3 | 15.4        | 35          | 10          |
| 確    | 確        | E2OU 1222-FN16 | E2OU 1222BK-FN16 | 12 | 8           | 22             | 1-7/16-18 UNEF-2A | JL10-6A22-22SE | 30.0 | 33.8 | 36.4 | 12.3 | 16.2        | 35          | 10          |
| 確    | 確        | E2OU 1618-FN16 | E2OU 1618BK-FN16 | 16 | 12          | 18             | 1-3/16-18 UNEF-2A | JL10-6A18-10SE | 36.0 | 33.8 | 30.1 | 16.3 | 15.4        | 37          | 28          |
| 確    | 確        | E2OU 1622-FN16 | E2OU 1622BK-FN16 | 16 | 12          | 22             | 1-7/16-18 UNEF-2A | JL10-6A22-22SE | 36.0 | 33.8 | 36.4 | 16.3 | 16.2        | 37          | 10          |
| 確    | 確        | E2OU 2022-FN16 | E2OU 2022BK-FN16 | 20 | 16          | 22             | 1-7/16-18 UNEF-2A | JL10-6A22-22SE | 42.0 | 40.2 | 36.4 | 20.4 | 16.2        | 39          | 10          |
| 確    | 確        | E2OU 2422-FN16 | E2OU 2422BK-FN16 | 24 | 20          | 22             | 1-7/16-18 UNEF-2A | JL10-6A22-22SE | 48.0 | 46.5 | 36.4 | 24.4 | 16.2        | 40          | 10          |
| 確    | 確        | E2OU 2822-FN16 | E2OU 2822BK-FN16 | 28 | 24          | 22             | 1-7/16-18 UNEF-2A | JL10-6A22-22SE | 53.5 | 52.9 | 36.4 | 28.4 | 16.2        | 43          | 10          |

JAE 製 JL10 コネクタ用 90° 形コネクタ



取付例

●ケーブルを日本航空電子工業(株)製 JL10-6A 単体プラグに接続するためのコネクタです。



単位:mm

File No.E131807



| 納期区分 | 品番 |                 | 挿入できるケーブル外径 (mm) |             | シェルサイズ | 接続できるMSコネクタ       |                | φA   | φC   | φD (φCより大きい場合) | φd   | E  | F  | φJ   | 重量<br>(g/個) | 入数<br>(個/袋) |
|------|----|-----------------|------------------|-------------|--------|-------------------|----------------|------|------|----------------|------|----|----|------|-------------|-------------|
|      | 最大 | 最小              | 接続ねじ ASME B1.1   | 日本航空電子工業(株) |        |                   |                |      |      |                |      |    |    |      |             |             |
| 確    | 確  | E29OU 1218-FN16 | 12               | 8           | 18     | 1-3/16-18 UNEF-2A | JL10-6A18-10SE | 30.0 | 30.1 | -              | 12.3 | 40 | 49 | 28.8 | 27          | 10          |
| 確    | 確  | E29OU 1222-FN16 | 12               | 8           | 22     | 1-7/16-18 UNEF-2A | JL10-6A22-22SE | 30.0 | 36.4 | -              | 12.3 | 41 | 49 | 28.8 | 27          | 10          |
| 確    | 確  | E29OU 1618-FN16 | 16               | 12          | 18     | 1-3/16-18 UNEF-2A | JL10-6A18-10SE | 36.0 | 30.1 | 31.9           | 16.3 | 44 | 56 | 40.8 | 39          | 10          |
| 確    | 確  | E29OU 1622-FN16 | 16               | 12          | 22     | 1-7/16-18 UNEF-2A | JL10-6A22-22SE | 36.0 | 36.4 | -              | 16.3 | 45 | 56 | 40.8 | 41          | 10          |
| 確    | 確  | E29OU 2018-FN16 | 20               | 16          | 18     | 1-3/16-18 UNEF-2A | JL10-6A18-10SE | 42.0 | 30.1 | 31.9           | 20.4 | 44 | 58 | 40.8 | 45          | 10          |
| 確    | 確  | E29OU 2022-FN16 | 20               | 16          | 22     | 1-7/16-18 UNEF-2A | JL10-6A22-22SE | 42.0 | 36.4 | -              | 20.4 | 45 | 58 | 40.8 | 46          | 10          |