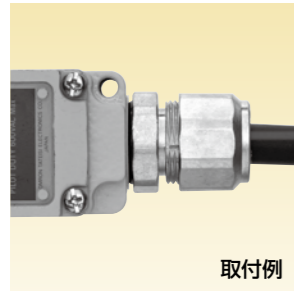


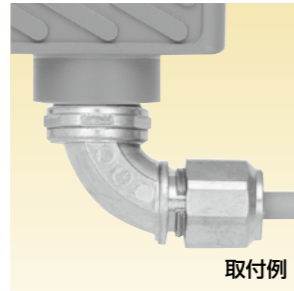
電気機器接続用コネクタ

主材質 亜鉛ダイカスト (ZDC2)	表面処理 電気亜鉛めっき (三価クロム)	特性 IP67	特性 耐振動 (緩み止め付)	環境 RoHS 10物質対応	温度範囲 -20℃ ~90℃
--------------------------	----------------------------	------------	----------------------	----------------------	----------------------

メートルおねじ付き/Pgおねじ付き

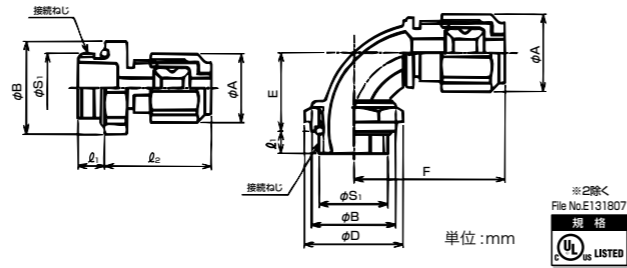


取付例

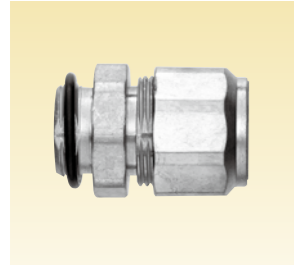


取付例

- ケーブルをリミットスイッチ、フード等の電気機器に接続するためのコネクタです。
- 90°形コネクタには、方向を決める亜鉛ダイカスト（ZDC）製ロックナットを付属しています。



ストレート形メートルおねじ付き



納期区分	品番	挿入できるケーブル外径 (mm)		パッキン 枠番	φA	φB	l ₁	l ₂	接続ねじ IEC 60423		重量 (g/個)	入数 (個/袋)
		最大	最小						φS ₁	呼び		
確	※2 C2OM 06 20	6	3	6	21.0	28.2	8.0	33	19.9	M20×1.5	49	20
○	C2OM 08 20	8	4	8	23.6	28.2		35	19.9	M20×1.5	57	20
○	C2OM 10 16	10	6	10	26.1	28.2		35	15.9	M16×1.5	59	20
○	C2OM 10 20	10	6	10	26.1	28.2		35	19.9	M20×1.5	59	20
○	C2OM 12 20	12	8	12	28.2	28.2		35	19.9	M20×1.5	66	20
○	C2OM 15 20	※115	12	16	33.4	30.3		37	19.9	M20×1.5	78	20
○	C2OM 16 25	16	12	16	33.4	36.6		37	24.9	M25×1.5	92	20
○	C2OM 19 25	※119	16	20	39.1	36.6		39	24.9	M25×1.5	109	20
○	C2OM 20 32	20	16	20	39.1	44.9		39	31.9	M32×1.5	129	10
○	C2OM 24 32	24	20	24	45.5	44.9		40	31.9	M32×1.5	151	10
確	C2OM 26 32	※126	24	28	50.1	48.1		42	31.9	M32×1.5	185	10
確	C2OM 28 40	28	24	28	50.1	54.8		42	39.9	M40×1.5	205	10
○	C2OM 32 40	32	28	32	55.5	54.8		44	39.9	M40×1.5	223	10
確	※2 C2OM 36 50	36	32	36	60.5	62.9		45	49.9	M50×1.5	293	

注1. ※1印の15, 19, 26はケーブルのシースを剥ぎ取って通線すればそれぞれφ16, 20, 28mmのケーブルにも適用します。
注2. ※2印の品番については、UL/CSAに該当しない製品です。

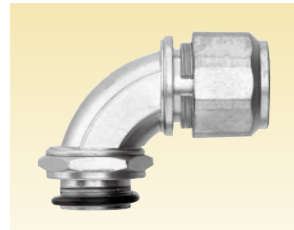
ストレート形Pgおねじ付き



納期区分	品番	挿入できるケーブル外径 (mm)		パッキン 枠番	φA	φB	l ₁	l ₂	接続ねじ DIN 40 430		重量 (g/個)	入数 (個/袋)
		最大	最小						φS ₁	呼び		
○	C2OPG 08 09	8	4	8	23.6	24.0	6.0	35	15.2	Pg9	36	20
○	C2OPG 08 11					24.0	6.0		18.6	Pg11	50	20
○	C2OPG 08 13					28.2	8.0		20.4	Pg13.5	58	20
○	C2OPG 08 16					28.2	8.0		22.5	Pg16	58	20
確	C2OPG 08 21	10	6	10	26.1	36.6	8.0	35	28.3	Pg21	73	20
確	C2OPG 10 09					28.2	6.0		15.2	Pg9	63	20
○	C2OPG 10 11					28.2	6.0		18.6	Pg11	61	20
○	C2OPG 12 11					28.2	6.0		18.6	Pg11	65	20
○	C2OPG 12 13	12	8	12	28.2	28.2	8.0	35	20.4	Pg13.5	55	20
○	C2OPG 12 16					28.2	8.0		22.5	Pg16	65	20
○	C2OPG 12 21					36.6	8.0		28.3	Pg21	71	20
○	C2OPG 14 11					※14	12		30.3	6.0	18.6	Pg11
○	C2OPG 16 13	16	12	16	33.4	30.3	8.0	37	20.4	Pg13.5	85	20
○	C2OPG 16 16					30.3	8.0		22.5	Pg16	85	20
○	C2OPG 16 21					36.6	8.0		28.3	Pg21	98	20
○	C2OPG 16 29					44.9	9.0		37.0	Pg29	118	20
○	C2OPG 18 16	※18	16	20	39.1	36.6	8.0	39	22.5	Pg16	118	20
○	C2OPG 20 21	20	16	20	39.1	36.6	8.0		28.3	Pg21	100	20
○	C2OPG 20 29	44.9	9.0	37.0	Pg29	110	20					
○	C2OPG 23 21	※23	20	24	45.5	44.9	8.0		28.3	Pg21	110	10
○	C2OPG 24 29	24	20	24	45.5	44.9	9.0	40	37.0	Pg29	162	10
○	C2OPG 28 29	28	24	28	50.1	48.1	9.0		37.0	Pg29	200	10
○	C2OPG 31 29	※31	28	32	55.5	54.8	9.0	44	37.0	Pg29	248	10
確	C2OPG 32 36	32	28	32	55.5	54.8	9.0		47.0	Pg36	192	10

注. ※印の14, 18, 23, 31は、ケーブルのシースを剥ぎ取って通線すればそれぞれ外径φ16, 20, 24, 32mmのケーブルにも適用します。

90°形メートルおねじ付き



納期区分	品番	挿入できるケーブル外径 (mm)		パッキン 枠番	φA	φD	E	F	l ₁	接続ねじ IEC 60423		重量 (g/個)	入数 (個/袋)
		最大	最小							φS ₁	呼び		
○	C29OM 08 20	8	4	8	23.6	27.6	24	46	7.0	19.9	M20×1.5	81	20
確	C29OM 10 20	10	6	10	26.1	27.6	24	46	7.0	19.9	M20×1.5	88	20
○	C29OM 12 20	12	8	12	28.2	27.6	25	48	7.0	19.9	M20×1.5	95	20

注1. ※1印について、挿入できるケーブル最大外径は固定できる最大外径になります。90°型本体部を通線する場合、ケーブルによっては通線出来ない場合もありますので、ケーブルシースを剥ぎ取って使用するか、最大外径より小さいケーブル選定を推奨いたします。