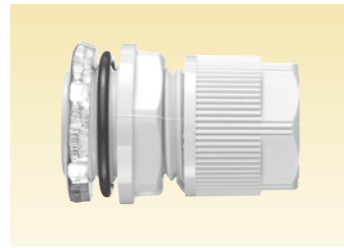
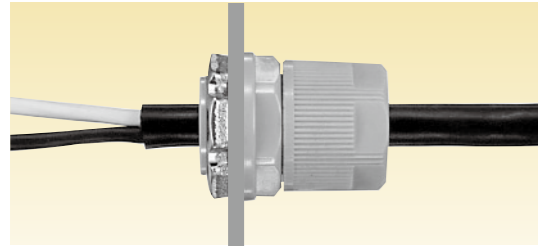


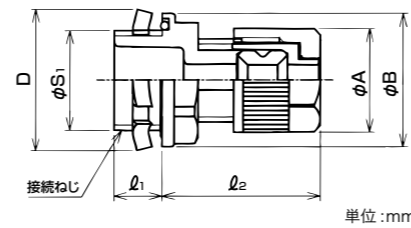
E2 型 / ノックアウト接続用コネクタ

| | | | | | | | | | |
|-----|--------|------|------|-----|-------------|---------|-------------|--------|-----------|
| 色 別 | 色 別 | 主材質 | 特 性 | 特 性 | 特 性 | 環 境 | 環 境 | 燃 燃 性 | 温 度 範 圍 |
| 黒色 | ライトグレー | PA66 | IP67 | 耐油 | 耐振動 (緩み止め付) | ハロゲンフリー | RoHS 10物質対応 | UL94V2 | -20℃ ~90℃ |

管用平行おねじ付き



- ケーブルを制御盤等のノックアウトに接続するためのコネクタです。
- ノックアウト径は下表を参考にしてください。



ストレート形

【ライトグレー色品 (標準品) / 黒色品】

| 納期区分 | 品 番 | | 挿入できるケーブル外径 (mm) | | バックギン 枠番 | φA | φB | D | l ₁ | l ₂ | ノックアウト径 (mm) | 接続ねじ JIS B 0202 | | 重量 (g/個) | 入数 (個/袋) | |
|------|----------|---------------------|------------------|-------|----------|----|------|------|----------------|----------------|--------------|-----------------|------|----------|----------|----|
| | ライトグレー色品 | 黒色品 | 最大 | 最小 | | | | | | | | φS ₁ | 呼び | | | |
| ○ | ○ | *2 E2BG 04 16 | E2BG 04 16BK | 4 | 2 | 4 | 16.0 | 27.7 | 28.0 | 10.0 | 29 | 21.0 | 20.9 | G1/2 | 14 | 20 |
| ○ | 確 | *2 E2BG 06 12 | E2BG 06 12BK | 6 | 3 | 6 | 21.7 | 23.0 | 22.0 | 10.0 | 33 | 17.0 | 16.6 | G3/8 | 13 | 20 |
| ○ | ○ | *2 E2BG 06 16 | E2BG 06 16BK | 6 | 3 | 6 | 21.7 | 27.7 | 28.0 | 10.0 | 33 | 21.0 | 20.9 | G1/2 | 18 | 20 |
| ○ | 確 | E2BG 08 12 | E2BG 08 12BK | 8 | 4 | 8 | 24.6 | 24.3 | 22.0 | 10.0 | 36 | 17.0 | 16.6 | G3/8 | 16 | 20 |
| ○ | ○ | E2BG 08 16 | E2BG 08 16BK | 8 | 4 | 8 | 24.6 | 27.7 | 28.0 | 10.0 | 36 | 21.0 | 20.9 | G1/2 | 20 | 20 |
| ○ | ○ | E2BG 10 16 | E2BG 10 16BK | 10 | 6 | 10 | 27.2 | 27.7 | 28.0 | 10.0 | 35 | 21.0 | 20.9 | G1/2 | 21 | 20 |
| ○ | ○ | E2BG 12 16 | E2BG 12 16BK | 12 | 8 | 12 | 30.0 | 28.0 | 28.0 | 10.0 | 35 | 21.0 | 20.9 | G1/2 | 23 | 20 |
| ○ | ○ | E2BG 12 22 | E2BG 12 22BK | 12 | 8 | 12 | 30.0 | 33.9 | 36.0 | 10.0 | 35 | 27.0 | 26.4 | G3/4 | 28 | 20 |
| ○ | ○ | E2BG 15 16 | E2BG 15 16BK | *1 15 | 12 | 16 | 36.0 | 35.3 | 28.0 | 10.0 | 37 | 21.0 | 20.9 | G1/2 | 29 | 20 |
| ○ | ○ | E2BG 16 22 | E2BG 16 22BK | 16 | 12 | 16 | 36.0 | 35.3 | 36.0 | 10.0 | 37 | 27.0 | 26.4 | G3/4 | 33 | 20 |
| ○ | ○ | E2BG 20 22 | E2BG 20 22BK | 20 | 16 | 20 | 42.0 | 42.0 | 36.0 | 10.0 | 39 | 27.0 | 26.4 | G3/4 | 41 | 20 |
| ○ | ○ | E2BG 24 28 | E2BG 24 28BK | 24 | 20 | 24 | 48.0 | 48.0 | 44.0 | 14.0 | 40 | 34.0 | 33.2 | G1 | 61 | 10 |
| ○ | ○ | E2BG 26 28 | E2BG 26 28BK | *1 26 | 24 | 28 | 53.5 | 53.5 | 44.0 | 14.0 | 43 | 34.0 | 33.2 | G1 | 73 | 10 |
| ○ | ○ | E2BG 28 36 | E2BG 28 36BK | 28 | 24 | 28 | 53.5 | 53.5 | 53.0 | 14.0 | 43 | 42.0 | 41.9 | G1-1/4 | 80 | 10 |
| ○ | ○ | E2BG 32 36 | E2BG 32 36BK | 32 | 28 | 32 | 58.9 | 58.9 | 53.0 | 14.0 | 45 | 42.0 | 41.9 | G1-1/4 | 91 | 10 |
| ○ | 確 | E2BG 34 36 | E2BG 34 36BK | *1 34 | 32 | 36 | 64.1 | 64.1 | 53.0 | 14.0 | 47 | 42.0 | 41.9 | G1-1/4 | 102 | 10 |
| ○ | 確 | E2BG 36 42 | E2BG 36 42BK | 36 | 32 | 36 | 64.1 | 64.1 | 61.0 | 16.0 | 47 | 48.0 | 47.8 | G1-1/2 | 112 | 5 |
| ○ | 確 | E2BG 40 42 | E2BG 40 42BK | 40 | 36 | 40 | 71.3 | 71.3 | 61.0 | 16.0 | 48 | 48.0 | 47.8 | G1-1/2 | 133 | 5 |
| ○ | 確 | E2BG 40 54 | E2BG 40 54BK | 40 | 36 | 40 | 71.3 | 71.3 | 74.0 | 16.0 | 48 | 60.0 | 59.6 | G2 | 137 | 5 |
| | | *2 *3 E2BG 44 54 | E2BG 44 54BK | 44 | 40 | | | | | | | | | | | |
| | | *2 *3 E2BG 48 54 | E2BG 48 54BK | 48 | 44 | | | | | | | | | | | |
| | | *2 *3 E2BG 52 54 | E2BG 52 54BK | 52 | 48 | | | | | | | | | | | |

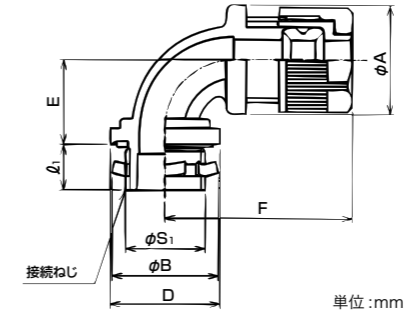
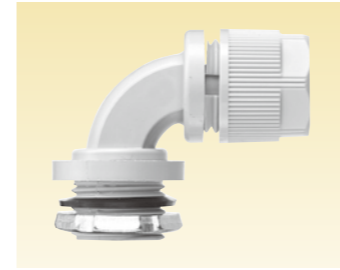
製作検討中

注 1. *1 印は、挿入するケーブルの外側シースを剥ぎ取って使用すれば 15 は 16 の、26 は 28 の、34 は 36 の外径のケーブルにも適用できます。
 注 2. *2 印 (黒色品含む) については、UL/CSA に該当しない製品です。
 注 3. *3 印の E2BG 44 54、48 54、52 54 (黒色品含む) は、代替として 161 頁の EBG 44 54、48 54、52 54 をご使用下さい。

E2 型 / ノックアウト接続用コネクタ

| | | | | | | | | |
|--------|------|------|-----|-------------|---------|-------------|--------|-----------|
| 色 別 | 主材質 | 特 性 | 特 性 | 特 性 | 環 境 | 環 境 | 燃 燃 性 | 温 度 範 圍 |
| ライトグレー | PA66 | IP67 | 耐油 | 耐振動 (緩み止め付) | ハロゲンフリー | RoHS 10物質対応 | UL94V2 | -20℃ ~90℃ |

管用平行おねじ付き



- ケーブルを制御盤等のノックアウトに接続するためのコネクタです。
- ノックアウト径は下表を参考にしてください。

90° 形

【ライトグレー色品】

| 納期区分 | 品 番 | 挿入できるケーブル外径 (mm) | | バックギン 枠番 | φA | φB | D | E | F | l ₁ | ノックアウト径 (mm) | 接続ねじ JIS B 0202 | | 重量 (g/個) | 入数 (個/袋) |
|------|----------------|------------------|----|----------|------|------|------|----|----|----------------|--------------|-----------------|--------|----------|----------|
| | | 最大 | 最小 | | | | | | | | | φS ₁ | 呼び | | |
| 確 | *2 E29BG 06 16 | 6 | 3 | 6 | 24.6 | 28.8 | 28.0 | 22 | 44 | 12.0 | 21.0 | 20.9 | G1/2 | 23 | 20 |
| ○ | E29BG 08 16 | 8 | 4 | 8 | 24.6 | 28.8 | 28.0 | 22 | 47 | 12.0 | 21.0 | 20.9 | G1/2 | 25 | 20 |
| ○ | E29BG 10 16 | 10 | 6 | 10 | 28.8 | 28.8 | 28.0 | 24 | 49 | 12.0 | 21.0 | 20.9 | G1/2 | 28 | 20 |
| ○ | E29BG 12 16 | 12 | 8 | 12 | 30.0 | 28.8 | 28.0 | 24 | 49 | 12.0 | 21.0 | 20.9 | G1/2 | 30 | 20 |
| ○ | E29BG 12 22 | 12 | 8 | 12 | 30.0 | 37.0 | 36.0 | 24 | 49 | 12.0 | 27.0 | 26.4 | G3/4 | 36 | 20 |
| ○ | E29BG 14 16 | *1 14 | 12 | 16 | 40.8 | 37.0 | 28.0 | 28 | 56 | 12.0 | 21.0 | 20.9 | G1/2 | 47 | 20 |
| ○ | E29BG 16 22 | 16 | 12 | 16 | 40.8 | 37.0 | 36.0 | 28 | 56 | 12.0 | 27.0 | 26.4 | G3/4 | 50 | 20 |
| ○ | E29BG 19 22 | *1 19 | 16 | 20 | 42.0 | 37.0 | 36.0 | 28 | 58 | 12.0 | 27.0 | 26.4 | G3/4 | 55 | 10 |
| ○ | E29BG 24 28 | 24 | 20 | 24 | 48.3 | 45.5 | 44.0 | 32 | 62 | 14.0 | 34.0 | 33.2 | G1 | 80 | 10 |
| ○ | E29BG 28 36 | 28 | 24 | 28 | 57.3 | 56.0 | 53.0 | 37 | 70 | 14.0 | 42.0 | 41.9 | G1-1/4 | 111 | 10 |
| 確 | E29BG 32 36 | 32 | 28 | 32 | 58.9 | 56.0 | 53.0 | 37 | 72 | 14.0 | 42.0 | 41.9 | G1-1/4 | 119 | 5 |
| 確 | E29BG 36 42 | 36 | 32 | 36 | 67.7 | 64.0 | 61.0 | 43 | 80 | 16.0 | 48.0 | 47.8 | G1-1/2 | 159 | 5 |

注 1. *1 印は、挿入するケーブルの外側シースを剥ぎ取って使用すれば 14 は 16 の 19 は 20 の外径のケーブルにも適用できます。
 注 2. *2 印については、UL/CSA に該当しない製品です。
 注 3. *3 印について、挿入できるケーブル最大外径は固定できる最大外径になります。90° 型本体部を通線する場合、ケーブルによっては通線出来ない場合もありますので、ケーブルシースを剥ぎ取って使用するか、最大外径より小さいケーブル選定を推奨いたします。