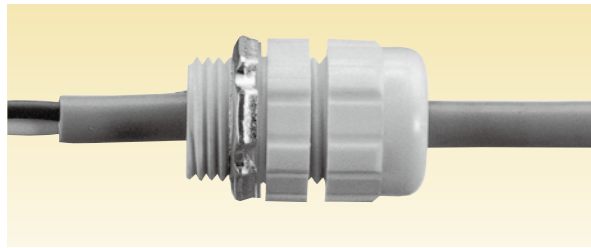


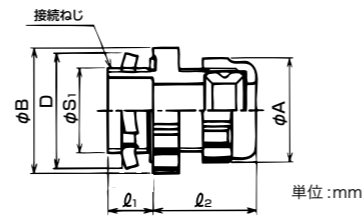
E型 / ノックアウト接続用コネクタ

色調	色調	主材質	特性	特性	環境	燃焼性	温度範囲
黒色	ライトグレー	PA6	IP67	耐油	RoHS 10物質対応	UL94V0	-20℃ ~90℃

管平行おねじ付き



●ケーブルを制御盤等のノックアウトに接続するためのコネクタです。



単位:mm



【ライトグレー色品 (標準色品) / 黒色品】

納期区分	品番		挿入できるケーブル外径 (mm)	パッキン 枠番	φA	φB	D	l ₁	l ₂	接続ねじ JIS B 0202		重量 (g/個)	入数 (個/袋)	
	ライトグレー色品	黒色品								φS ₁	呼び			
○	○	*2 EBG 06 12	EBG 06 12 BK	6	6	20.9	27.0	22.0	12.0	29	16.6	G3/8	14	20
○	○	*2 EBG 06 16	EBG 06 16 BK			31.3	28.0	10.0	20.9		G1/2	20	20	
○	○	*2 EBG 08 12	EBG 08 12 BK	8	4	23.0	27.0	22.0	12.0	31	16.6	G3/8	16	20
○	○	*2 EBG 08 16	EBG 08 16 BK			31.3	28.0	10.0	20.9		G1/2	21	20	
○	○	*2 EBG 12 12	EBG 12 12 BK	*1 11	8	12	27.0	27.0	22.0	12.0	16.6	G3/8	18	20
○	○	*2 EBG 12 16	EBG 12 16 BK	12			31.3	28.0	10.0	20.9	G1/2	23	20	
○	○	*2 EBG 12 22	EBG 12 22 BK	12	8	12	27.0	38.9	36.0	10.0	26.4	G3/4	30	20
○	○	EBG 14 16	EBG 14 16 BK	*1 14	12	16	32.4	32.4	28.0	10.0	20.9	G1/2	28	20
○	○	EBG 16 22	EBG 16 22 BK	16			38.9	36.0	10.0	26.4	G3/4	30	20	
確	○	*2 EBG 16 28	EBG 16 28 BK	16	12	16	32.4	47.5	44.0	15.0	33.2	G1	52	20
○	○	EBG 20 22	EBG 20 22 BK				20	38.9	36.0	10.0	26.4	G3/4	39	20
○	○	*2 EBG 20 28	EBG 20 28 BK	20	16	20	37.8	47.5	44.0	15.0	33.2	G1	56	10
○	○	EBG 24 28	EBG 24 28 BK	24	20	24	44.3	47.5	44.0	15.0	33.2	G1	61	10
○	○	*2 EBG 26 28	EBG 26 28 BK	*1 26	24	28	49.7	41.9	16.0	40	33.2	G1	66	10
○	○	EBG 28 36	EBG 28 36 BK	28			41.9	G1-1/4			84	10		
○	○	EBG 32 36	EBG 32 36 BK	32	28	32	54.0	41.9	G1-1/4	87	10			
○	○	EBG 34 36	EBG 34 36 BK	*1 34	32	36	59.4	41.9	G1-1/4	95	10			
○	○	EBG 36 42	EBG 36 42 BK	36			47.8	G1-1/2	111	5				
○	○	EBG 40 42	EBG 40 42 BK	40	36	40	68.0	47.8	G1-1/2	141	5			
○	○	EBG 40 54	EBG 40 54 BK				40	59.6	G2	168	5			
○	○	*2 EBG 44 54	EBG 44 54 BK	44	40	44	72.4	52	59.6	G2	170	2		
○	○	*2 EBG 48 54	EBG 48 54 BK	48	44	48	77.8	56	59.6	G2	196	2		
○	確	*2 EBG 52 54	EBG 52 54 BK	52	44	52	83.2	60	59.6	G2	212	2		

注 1. *1 印は、挿入するケーブルの外側シースを剥ぎ取って使用すれば 11 は 12 の、14 は 16 の、26 は 28 の、34 は 36 の外径のケーブルにも適用できます。
 注 2. *2 印 (黒色品含む) については、UL/CSA に該当しない製品です。

Pg おねじ付き

【ライトグレー色品】

納期区分	品番	挿入できるケーブル外径 (mm)		パッキン 枠番	φA	φB	D	l ₁	l ₂	接続ねじ DIN 40 430		重量 (g/個)	入数 (個/袋)
		最大	最小							φS ₁	呼び		
確	EBPG 06 13	6	3	6	20.9	31.3	29.0	11.5	29	20.4	Pg13.5	14	10
○	EBPG 08 09	8	4	8	23.0	23.0	22.0	10.5	31	15.2	Pg9	15	20
○	EBPG 08 11	8	4	8	23.0	27.0	26.0	10.5	31	18.6	Pg11	18	20
○	EBPG 08 13	8	4	8	23.0	29.2	29.0	11.5	31	20.4	Pg13.5	20	20
○	EBPG 09 09	*1 9	8	12	27.0	27.0	22.0	10.5	31	15.2	Pg9	19	10
○	EBPG 12 11	12	8	12	27.0	27.0	26.0	10.5	31	18.6	Pg11	20	10
○	EBPG 12 13	12	8	12	27.0	29.2	29.0	11.5	31	20.4	Pg13.5	22	20
○	EBPG 12 16	12	8	12	27.0	31.3	31.0	11.5	31	22.5	Pg16	25	20
○	EBPG 16 16	16	12	16	32.4	32.4	31.0	11.5	34	22.5	Pg16	30	20
○	EBPG 16 21	16	12	16	32.4	38.0	38.0	13.0	34	28.3	Pg21	34	20
確	EBPG 20 21	20	16	20	37.8	37.8	38.0	13.0	37	28.3	Pg21	41	10
確	EBPG 20 29	20	16	20	37.8	37.8	49.0	13.0	37	37.0	Pg29	55	10
確	EBPG 28 29	28	24	28	49.7	48.6	49.0	13.0	40	37.0	Pg29	66	10
確	EBPG 36 36	36	32	36	59.4	60.5	61.0	15.0	42	47.0	Pg36	106	5

注 1. *1 印は、挿入するケーブルの外側シースを剥ぎ取って使用すれば 9 は 12 の外径のケーブルにも適用できます。