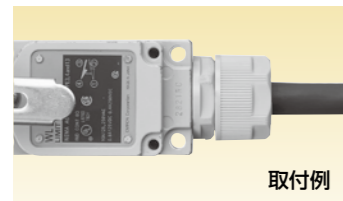


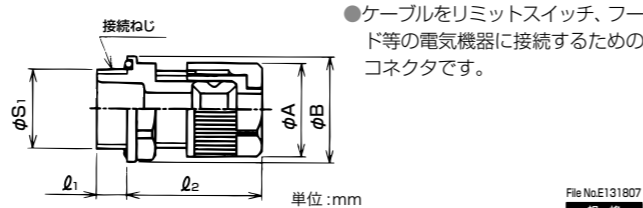
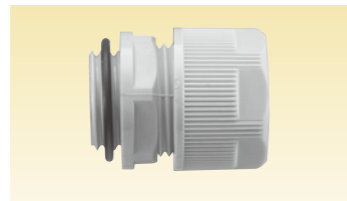
E2 型 電気機器接続用コネクタ

| | | | | | | | | | |
|-----|--------|------|------|-----|----------------|---------|----------------|--------|--------------|
| 色 調 | 色 調 | 主材質 | 特 性 | 特 性 | 特 性 | 環 境 | 環 境 | 燃 料 | 温度範囲 |
| 黒色 | ライトグレー | PA66 | IP67 | 耐油 | 耐振動 (緩み止め付) | ハロゲンフリー | RoHS 10物質対応 | UL94V2 | -20℃ ~90℃ |

Type E20G / E20M / E20PG



取付例



●ケーブルをリミットスイッチ、フード等の電気機器に接続するためのコネクタです。

【管用平行おねじ付き】

| 納期区分 | 品 番 | | 挿入できるケーブル外径 (mm) | | バックン 枠番 | φA | φB | l ₁ | l ₂ | 接続ねじ JIS B 0202 | | 重量 (g/個) | 入数 (個/袋) |
|------|----------|---------------|------------------|-------|------------|----|------|----------------|----------------|--------------------|------|-------------|-------------|
| | ライトグレー色品 | 黒色品 | 最大 | 最小 | | | | | | φS ₁ | 呼び | | |
| ○ | ○ | *2 E20G 06 16 | E20G 06 16 BK | 6 | 3 | 6 | 21.7 | 6.5 | 33 | 20.9 | G1/2 | 12 | 20 |
| ○ | ○ | E20G 08 16 | E20G 08 16 BK | 8 | 4 | 8 | 24.6 | 6.5 | 36 | 20.9 | G1/2 | 13 | 20 |
| ○ | ○ | E20G 10 16 | E20G 10 16 BK | 10 | 6 | 10 | 27.2 | 6.5 | 35 | 20.9 | G1/2 | 14 | 20 |
| ○ | ○ | E20G 12 16 | E20G 12 16 BK | 12 | 8 | 12 | 30.0 | 6.5 | 35 | 20.9 | G1/2 | 17 | 20 |
| ○ | 確 | E20G 15 16 | E20G 15 16 BK | *1 15 | 12 | 16 | 36.0 | 6.5 | 37 | 20.9 | G1/2 | 29 | 20 |
| ○ | ○ | E20G 16 22 | E20G 16 22 BK | 16 | 12 | 16 | 36.0 | 6.5 | 37 | 26.4 | G3/4 | 25 | 20 |

注 1. ※1 印は、挿入するケーブルの外側シースを剥ぎ取って使用すれば 15 は 16 の外径のケーブルにも適用できます。
注 2. ※2 印 (黒色品含む) については、UL/CSA に該当しない製品です。

【メートルおねじ付き/ライトグレー色品】

| 納期区分 | 品 番 | | 挿入できるケーブル外径 (mm) | | バックン 枠番 | φA | φB | l ₁ | l ₂ | 接続ねじ IEC 60423 | | 重量 (g/個) | 入数 (個/袋) |
|------|-----|---------------|------------------|-------|------------|----|------|----------------|----------------|-------------------|---------|-------------|-------------|
| | 最大 | 最小 | φS ₁ | 呼び | | | | | | | | | |
| ○ | ○ | *2 E20M 06 12 | | 6 | 3 | 6 | 21.7 | 20.9 | 8.0 | 11.9 | M12×1.5 | 11 | 20 |
| ○ | ○ | *2 E20M 06 16 | | 6 | 3 | 6 | 21.7 | 23.0 | 8.0 | 15.9 | M16×1.5 | 10 | 20 |
| ○ | ○ | *2 E20M 06 20 | | 6 | 3 | 6 | 21.7 | 26.5 | 8.0 | 19.9 | M20×1.5 | 12 | 20 |
| ○ | ○ | E20M 08 16 | | 8 | 4 | 8 | 24.6 | 24.3 | 8.0 | 15.9 | M16×1.5 | 12 | 20 |
| ○ | ○ | E20M 08 20 | | 8 | 4 | 8 | 24.6 | 26.5 | 8.0 | 19.9 | M20×1.5 | 13 | 20 |
| ○ | ○ | E20M 10 16 | | 10 | 6 | 10 | 27.2 | 26.5 | 8.0 | 15.9 | M16×1.5 | 14 | 20 |
| ○ | ○ | E20M 10 20 | | 10 | 6 | 10 | 27.2 | 26.5 | 8.0 | 15.9 | M16×1.5 | 14 | 20 |
| ○ | ○ | E20M 12 20 | | 12 | 8 | 12 | 30.0 | 28.7 | 8.0 | 19.9 | M20×1.5 | 17 | 20 |
| ○ | ○ | E20M 14 20 | | *1 14 | 12 | 16 | 36.0 | 35.3 | 8.0 | 24.9 | M25×1.5 | 23 | 20 |
| ○ | ○ | E20M 16 25 | | 16 | 12 | 16 | 36.0 | 35.3 | 8.0 | 24.9 | M25×1.5 | 23 | 20 |
| ○ | ○ | E20M 19 25 | | *1 19 | 16 | 20 | 42.0 | 42.0 | 8.0 | 39.9 | M40×1.5 | 33 | 10 |
| ○ | ○ | E20M 20 32 | | 20 | 16 | 20 | 48.0 | 42.0 | 8.0 | 39.9 | M40×1.5 | 34 | 10 |
| ○ | ○ | E20M 24 32 | | 24 | 20 | 24 | 48.0 | 47.3 | 8.0 | 31.9 | M32×1.5 | 42 | 10 |
| ○ | ○ | E20M 26 32 | | *1 26 | 24 | 28 | 53.5 | 49.0 | 8.0 | 39.9 | M40×1.5 | 52 | 10 |
| ○ | 確 | E20M 28 40 | | 28 | 24 | 28 | 53.5 | 53.5 | 8.0 | 39.9 | M40×1.5 | 55 | 10 |
| ○ | ○ | E20M 32 40 | | 32 | 28 | 32 | 58.9 | 58.9 | 8.0 | 39.9 | M40×1.5 | 65 | 10 |

注 1. ※1 印は、挿入するケーブルの外側シースを剥ぎ取って使用すれば 14 は 16 の、19 は 20 の、26 は 28 の外径のケーブルにも適用できます。
注 2. ※2 印については、UL/CSA に該当しない製品です。

【Pgおねじ付き/ライトグレー色品】

| 納期区分 | 品 番 | | 挿入できるケーブル外径 (mm) | | バックン 枠番 | φA | φB | l ₁ | l ₂ | 接続ねじ DIN 40 430 | | 重量 (g/個) | 入数 (個/袋) |
|------|-----|----------------|------------------|-------|------------|----|------|----------------|----------------|--------------------|--------|-------------|-------------|
| | 最大 | 最小 | φS ₁ | 呼び | | | | | | | | | |
| ○ | ○ | E20PG 08 09 | | 8 | 4 | 8 | 24.6 | 24.3 | 6.0 | 15.2 | Pg9 | 12 | 20 |
| ○ | ○ | E20PG 08 11 | | 8 | 4 | 8 | 24.6 | 24.3 | 6.0 | 18.6 | Pg11 | 12 | 20 |
| ○ | ○ | E20PG 08 13 | | 8 | 4 | 8 | 24.6 | 26.5 | 7.0 | 20.4 | Pg13.5 | 13 | 20 |
| ○ | ○ | E20PG 08 16 | | 8 | 4 | 8 | 24.6 | 28.7 | 8.0 | 22.5 | Pg16 | 13 | 20 |
| ○ | ○ | E20PG 10 13 | | 10 | 6 | 10 | 27.2 | 26.5 | 7.0 | 20.4 | Pg13.5 | 14 | 20 |
| ○ | ○ | E20PG 09 09 | | *1 9 | 8 | 10 | 27.2 | 28.7 | 6.0 | 15.2 | Pg9 | 17 | 20 |
| ○ | ○ | E20PG 12 11 | | 12 | 8 | 12 | 30.0 | 28.7 | 6.0 | 18.6 | Pg11 | 16 | 20 |
| ○ | ○ | E20PG 12 13 | | 12 | 8 | 12 | 30.0 | 28.7 | 7.0 | 20.4 | Pg13.5 | 16 | 20 |
| ○ | ○ | E20PG 12 16 | | 12 | 8 | 12 | 30.0 | 28.7 | 8.0 | 22.5 | Pg16 | 16 | 20 |
| ○ | ○ | E20PG 12 21 | | 12 | 8 | 12 | 30.0 | 35.3 | 8.0 | 28.3 | Pg21 | 19 | 20 |
| ○ | ○ | E20PG 13 11 | | *1 13 | 12 | 16 | 36.0 | 35.3 | 6.0 | 18.6 | Pg11 | 20 | 20 |
| ○ | 確 | E20PG 15 13 | | *1 15 | 12 | 16 | 36.0 | 35.3 | 7.0 | 20.4 | Pg13.5 | 23 | 20 |
| ○ | ○ | E20PG 16 16 | | 16 | 12 | 16 | 36.0 | 35.3 | 8.0 | 22.5 | Pg16 | 24 | 20 |
| ○ | ○ | E20PG 16 21 | | 16 | 12 | 16 | 36.0 | 35.3 | 8.0 | 28.3 | Pg21 | 24 | 20 |
| ○ | 確 | *2 E20PG 16 29 | | 16 | 12 | 16 | 36.0 | 45.9 | 9.0 | 37.0 | Pg29 | | |
| ○ | ○ | E20PG 20 21 | | 20 | 16 | 20 | 42.0 | 42.0 | 8.0 | 28.3 | Pg21 | 34 | 10 |
| ○ | ○ | E20PG 24 29 | | 24 | 20 | 24 | 48.0 | 48.0 | 9.0 | 37.0 | Pg29 | 41 | 10 |
| ○ | ○ | E20PG 30 29 | | *1 30 | 28 | 32 | 58.9 | 58.9 | 9.0 | 37.0 | Pg29 | 66 | 10 |

注 1. ※1 印は、挿入するケーブルの外側シースを剥ぎ取って使用すれば 9 は 12 の、13 は 16 の、15 は 16 の、30 は 32 の外径のケーブルにも適用できます。
注 2. ※2 印については、UL/CSA に該当しない製品です。

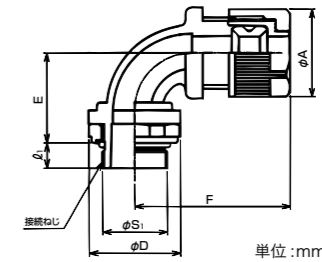
E2 型 電気機器接続用コネクタ

| | | | | | | | | | |
|--------|------|------|------|-----|----------------|---------|----------------|--------|--------------|
| 色 調 | 色 調 | 主材質 | 特 性 | 特 性 | 特 性 | 環 境 | 環 境 | 燃 料 | 温度範囲 |
| ライトグレー | PA66 | PA66 | IP67 | 耐油 | 耐振動 (緩み止め付) | ハロゲンフリー | RoHS 10物質対応 | UL94V2 | -20℃ ~90℃ |

Type E290G / E290M / E290PG



取付例



●ケーブルをリミットスイッチ、フード等の電気機器に接続するためのコネクタです。

【管用平行おねじ付き/ライトグレー色品】

| 納期区分 | 品 番 | | 挿入できるケーブル外径 ※2 (mm) | | バックン 枠番 | φA | φD | E | F | l ₁ | 接続ねじ JIS B 0202 | | 重量 (g/個) | 入数 (個/袋) |
|------|-----|-------------|---------------------|----|------------|------|------|------|----|----------------|--------------------|------|-------------|-------------|
| | 最大 | 最小 | φS ₁ | 呼び | | | | | | | | | | |
| ○ | ○ | E290G 08 16 | 8 | 4 | 8 | 24.5 | 30.0 | 25.5 | 47 | 8.0 | 20.9 | G1/2 | 24 | 20 |
| ○ | ○ | E290G 10 16 | 10 | 6 | 10 | 28.8 | 30.0 | 27.5 | 49 | 8.0 | 20.9 | G1/2 | 28 | 20 |
| ○ | ○ | E290G 12 16 | 12 | 8 | 12 | 30.0 | 30.0 | 27.5 | 49 | 8.0 | 20.9 | G1/2 | 30 | 20 |
| ○ | ○ | E290G 16 22 | 16 | 12 | 16 | 40.8 | 37.0 | 32.5 | 56 | 8.0 | 26.4 | G3/4 | 52 | 20 |
| ○ | 確 | E290G 19 22 | *1 19 | 16 | 20 | 42.0 | 37.0 | 32.5 | 58 | 8.0 | 26.4 | G3/4 | 55 | 20 |

注 1. ※1 印は、挿入するケーブルの外側シースを剥ぎ取って使用すれば 19 は 20 の外径のケーブルにも適用できます。
注 2. ※2 印について、挿入できるケーブル最大外径は固定できる最大外径になります。90° 型本体部を通線する場合、ケーブルによっては通線出来ない場合がありますので、ケーブルシースを剥ぎ取って使用するか、最大外径より小さいケーブル選定を推奨いたします。

【メートルおねじ付き/ライトグレー色品】

| 納期区分 | 品 番 | | 挿入できるケーブル外径 ※1 (mm) | | バックン 枠番 | φA | φD | E | F | l ₁ | 接続ねじ IEC 60423 | | 重量 (g/個) | 入数 (個/袋) |
|------|-----|-------------|---------------------|----|------------|------|------|------|----|----------------|-------------------|---------|-------------|-------------|
| | 最大 | 最小 | φS ₁ | 呼び | | | | | | | | | | |
| ○ | ○ | E290M 08 16 | 8 | 4 | 8 | 24.5 | 23.4 | 25.0 | 47 | 7.0 | 15.9 | M16×1.5 | 22 | 20 |
| ○ | ○ | E290M 08 20 | 8 | 4 | 8 | 24.5 | 27.6 | 25.0 | 47 | 7.0 | 19.9 | M20×1.5 | 24 | 20 |
| ○ | 確 | E290M 10 16 | 10 | 6 | 10 | 28.8 | 23.4 | 27.0 | 49 | 7.0 | 15.9 | M16×1.5 | 27 | 20 |
| ○ | ○ | E290M 10 20 | 10 | 6 | 10 | 28.8 | 27.6 | 27.0 | 49 | 7.0 | 19.9 | M20×1.5 | 28 | 20 |
| ○ | ○ | E290M 12 20 | 12 | 8 | 12 | 30.0 | 27.6 | 27.0 | 49 | 7.0 | 19.9 | M20×1.5 | 29 | 20 |
| ○ | 確 | E290M 16 25 | 16 | 12 | 16 | 40.8 | 34.0 | 31.0 | 56 | 7.0 | 24.9 | M25×1.5 | 50 | 20 |
| ○ | ○ | E290M 19 25 | *2 19 | 16 | 20 | 42.8 | 34.0 | 31.0 | 58 | 7.0 | 24.9 | M25×1.5 | 56 | 20 |

注 1. ※1 印について、挿入できるケーブル最大外径は固定できる最大外径になります。90° 型本体部を通線する場合、ケーブルによっては通線出来ない場合がありますので、ケーブルシースを剥ぎ取って使用するか、最大外径より小さいケーブル選定を推奨いたします。
注 2. ※2 印は、挿入するケーブルの外側シースを剥ぎ取って使用すれば 19 は 20 の外径のケーブルにも適用できます。

【Pgおねじ付き/ライトグレー色品】

| 納期区分 | 品 番 | | 挿入できるケーブル外径 ※1 (mm) | | バックン 枠番 | φA | φD | E | F | l ₁ | 接続ねじ DIN 40 430 | | 重量 (g/個) | 入数 (個/袋) | |
|------|-----|--------------|---------------------|----|------------|----|------|------|------|----------------|--------------------|------|-------------|-------------|----|
| | 最大 | 最小 | φS ₁ | 呼び | | | | | | | | | | | |
| ○ | ○ | E290PG 10 11 | | 10 | 6 | 10 | 28.8 | 25.5 | 27.5 | 49 | 7.5 | 18.6 | Pg11 | 18 | 20 |
| ○ | ○ | E290PG 10 13 | | 10 | 6 | 10 | 28.8 | 28.7 | 28.5 | 49 | 8.5 | 20.4 | Pg13.5 | 24 | 20 |
| ○ | ○ | E290PG 10 16 | | 10 | 6 | 10 | 28.8 | 31.9 | 28.5 | 49 | 9.5 | 22.5 | Pg16 | 25 | 20 |
| ○ | ○ | E290PG 12 11 | | 12 | 8 | 12 | 30.0 | 25.5 | 27.5 | 49 | 7.5 | 18.6 | Pg11 | 24 | 20 |
| ○ | ○ | E290PG 12 13 | | 12 | 8 | 12 | 30.0 | 28.7 | 28.5 | 49 | 8.5 | 20.4 | Pg13.5 | 25 | 20 |
| ○ | ○ | E290PG 12 16 | | 12 | 8 | 12 | 30.0 | 31.9 | 28.5 | 49 | 9.5 | 22.5 | Pg16 | 27 | 20 |

注 1. ※1 印について、挿入できるケーブル最大外径は固定できる最大外径になります。90° 型本体部を通線する場合、ケーブルによっては通線出来ない場合がありますので、ケーブルシースを剥ぎ取って使用するか、最大外径より小さいケーブル選定を推奨いたします。
注 2. ロックナットは PA 製になります。