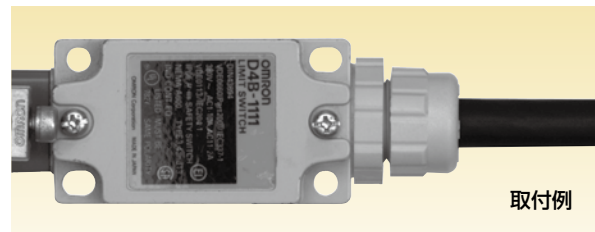


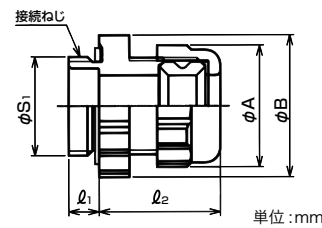
E型 電気機器接続用コネクタ

色調	色調	主材質	特性	特性	環境	適合性	温度範囲
黒色	ライトグレー	PA6	IP67	耐油	RoHS 10物質対応	UL94V0	-20℃ ~90℃

管用平行おねじ付き



●ケーブルをリミットスイッチ等の電気機器に接続するためのコネクタです。

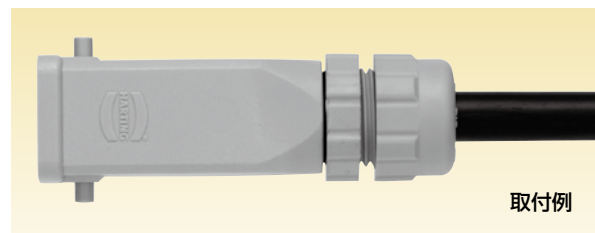


【ライトグレー色品（標準色品）／黒色品】

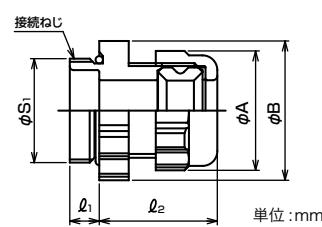
納期区分	品番		挿入できるケーブル外径 (mm)		バックリン 枠番	φA	φB	l1	l2	接続ねじ JIS B 0202		重量 (g/個)	入数 (個/袋)
	ライトグレー色品	黒色品	最大	最小						φS1	呼び		
○	確	EOG 06 12	EOG 06 12 BK	6	3	6	20.9	31.3	8.0	29	16.6 G3/8	11	20
○	確	EOG 06 16	EOG 06 16 BK	6	3	6	20.9	31.3	8.0	29	20.9 G1/2	12	20
○	確	EOG 08 12	EOG 08 12 BK	8	4	8	23.0	27.0	7.0	31	16.6 G3/8	12	20
○	○	EOG 08 16	EOG 08 16 BK	8	4	8	23.0	31.3	8.0	31	20.9 G1/2	14	20
○	○	EOG 12 16	EOG 12 16 BK	12	8	12	27.0	31.3	8.0	31	20.9 G1/2	16	20
○	確	EOG 14 16	EOG 14 16 BK	※14	12	16	32.4	32.4	8.0	34	20.9 G1/2	21	20
○	確	EOG 16 22	EOG 16 22 BK	16	12	16	32.4	38.9	8.0	34	26.4 G3/4	25	20

注：※印は、挿入するケーブルの外側シースを剥ぎ取って使用すれば 14 は 16 の外径のケーブルにも適用できます。

Pg おねじ付き



●ケーブルをフード等の電気機器に接続するためのコネクタです。



【ライトグレー色品（標準色品）／黒色品】

EOPG0909BK は、2022年12月20日出荷分までの対応をもって販売を終了させていただきました。長らくのご愛顧誠にありがとうございました。

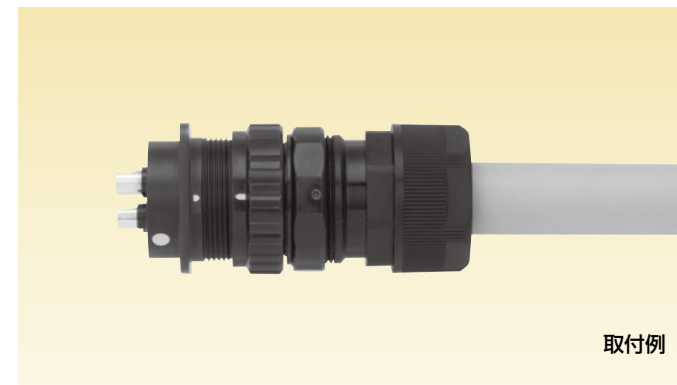
納期区分	品番		挿入できるケーブル外径 (mm)		バックリン 枠番	φA	φB	l1	l2	接続ねじ JIS B 0202		重量 (g/個)	入数 (個/袋)
	ライトグレー色品	黒色品	最大	最小						φS1	呼び		
確	確	EOPG 06 11	EOPG 06 11 BK	6	3	6	20.9	25.3	6.0	29	18.6 Pg11	11	20
○	確	EOPG 08 09	EOPG 08 09 BK	8	4	8	23.0	23.0	6.0	31	15.2 Pg9	11	20
○	○	EOPG 08 11	EOPG 08 11 BK	8	4	8	23.0	25.3	6.0	31	18.6 Pg11	12	20
○	○	EOPG 08 13	EOPG 08 13 BK	8	4	8	23.0	27.0	7.0	31	20.4 Pg13.5	11	20
○	確	EOPG 08 16	EOPG 08 16 BK	8	4	8	23.0	29.2	8.0	31	22.5 Pg16	14	20
確	確	EOPG 08 21	EOPG 08 21 BK	8	4	8	23.0	38.9	8.0	31	28.3 Pg21	20	20
○	確	EOPG 09 09	EOPG 09 09 BK	※9	8	8	27.0	27.0	6.0	31	15.2 Pg9	14	20
○	○	EOPG 12 11	EOPG 12 11 BK	12	8	12	27.0	27.0	6.0	31	18.6 Pg11	14	20
○	確	EOPG 12 13	EOPG 12 13 BK	12	8	12	27.0	27.0	7.0	31	20.4 Pg13.5	14	20
○	○	EOPG 12 16	EOPG 12 16 BK	12	8	12	27.0	29.2	8.0	31	22.5 Pg16	16	20
確	確	EOPG 13 11	EOPG 13 11 BK	※13	12	16	32.4	32.4	6.0	34	18.6 Pg11	21	20
確	確	EOPG 15 13	EOPG 15 13 BK	※15	12	16	32.4	32.4	7.0	34	20.4 Pg13.5	21	20
○	○	EOPG 16 16	EOPG 16 16 BK	16	12	16	32.4	32.4	8.0	34	22.5 Pg16	21	20
○	確	EOPG 16 21	EOPG 16 21 BK	16	12	16	32.4	35.6	8.0	34	28.3 Pg21	23	20
○	確	EOPG 20 21	EOPG 20 21 BK	20	16	20	37.8	35.6	8.0	37	28.3 Pg21	27	20
確	確	EOPG 20 29	EOPG 20 29 BK	20	16	20	37.8	47.5	9.0	37	37.0 Pg29	37	10
確	確	EOPG 22 21	EOPG 22 21 BK	※22	20	24	44.3	44.3	8.0	37	28.3 Pg21	39	10
確	確	EOPG 24 29	EOPG 24 29 BK	24	20	24	44.3	47.5	9.0	37	37.0 Pg29	42	10
確	確	EOPG 28 29	EOPG 28 29 BK	28	24	28	49.7	47.5	9.0	39	37.0 Pg29	48	10

注：※印は、挿入するケーブルの外側シースを剥ぎ取って使用すれば 9 は 12、13 及び 15 は 16、22 は 24 の外径のケーブルにも適用できます。

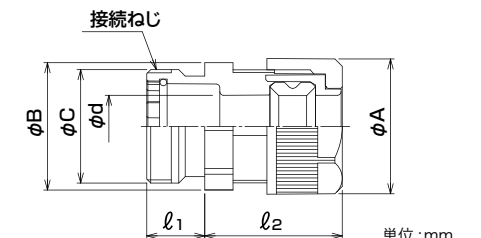
E2型 日本航空電子工業(株)製 JL10用コネクタ

色調	色調	主材質	特性	特性	特性	環境	環境	適合性	温度範囲
黒色	ライトグレー	PA66	IP67	耐油	耐振動 (緩み止め付)	ハロゲンフリー	RoHS 10物質対応	UL94V2	-20℃ ~90℃

JAE製 JL10 コネクタ用ストレート形コネクタ

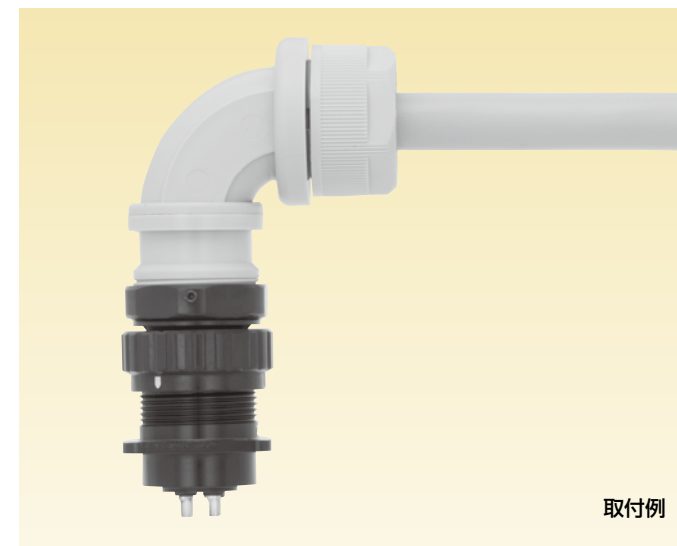


●ケーブルを日本航空電子工業(株)製 JL10-6A 単体プラグに接続するためのコネクタです。
●日本航空電子工業(株)製コネクタ JL10-8A (アングルプラグ) には接続できません。エンドベルに E2KM を接続してご使用下さい。

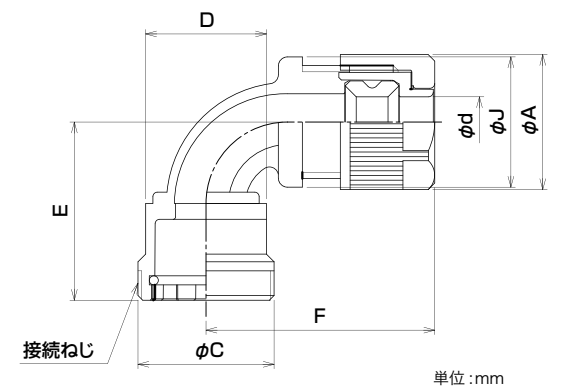


納期区分	品番		挿入できるケーブル外径 (mm)		接続できるMSコネクタ		φA	φB	φC	φD	l1	l2	重量 (g/個)	入数 (個/袋)	
	ライトグレー色品	黒色品	最大	最小	シェルサイズ	接続ねじ ASME B1.1									日本航空電子工業(株)
確	確	E2OU 1218-FN16	E2OU 1218BK-FN16	12	8	18	1-3/16-18 UNEF-2A	JL10-6A18-10SE	30.0	27.5	30.1	12.3	15.4	35	10
確	確	E2OU 1222-FN16	E2OU 1222BK-FN16	12	8	22	1-7/16-18 UNEF-2A	JL10-6A22-22SE	30.0	33.8	36.4	12.3	16.2	35	10
確	確	E2OU 1618-FN16	E2OU 1618BK-FN16	16	12	18	1-3/16-18 UNEF-2A	JL10-6A18-10SE	36.0	33.8	30.1	16.3	15.4	37	28
確	確	E2OU 1622-FN16	E2OU 1622BK-FN16	16	12	22	1-7/16-18 UNEF-2A	JL10-6A22-22SE	36.0	33.8	36.4	16.3	16.2	37	10
確	確	E2OU 2022-FN16	E2OU 2022BK-FN16	20	16	22	1-7/16-18 UNEF-2A	JL10-6A22-22SE	42.0	40.2	36.4	20.4	16.2	39	10
確	確	E2OU 2422-FN16	E2OU 2422BK-FN16	24	20	22	1-7/16-18 UNEF-2A	JL10-6A22-22SE	48.0	46.5	36.4	24.4	16.2	40	10
確	確	E2OU 2822-FN16	E2OU 2822BK-FN16	28	24	22	1-7/16-18 UNEF-2A	JL10-6A22-22SE	53.5	52.9	36.4	28.4	16.2	43	10

JAE製 JL10 コネクタ用 90° 形コネクタ



●ケーブルを日本航空電子工業(株)製 JL10-6A 単体プラグに接続するためのコネクタです。



納期区分	品番		挿入できるケーブル外径 (mm)		シェルサイズ	接続できるMSコネクタ		φA	φC	φD (φCより大きい場合)	φd	E	F	φJ	重量 (g/個)	入数 (個/袋)
	ライトグレー色品	黒色品	最大	最小		接続ねじ ASME B1.1	日本航空電子工業(株)									
確	確	E29OU 1218-FN16	E29OU 1218BK-FN16	12	8	18	1-3/16-18 UNEF-2A	JL10-6A18-10SE	30.0	30.1	-	12.3	40	49	28.8	10
確	確	E29OU 1222-FN16	E29OU 1222BK-FN16	12	8	22	1-7/16-18 UNEF-2A	JL10-6A22-22SE	30.0	36.4	-	12.3	41	49	28.8	27
確	確	E29OU 1618-FN16	E29OU 1618BK-FN16	16	12	18	1-3/16-18 UNEF-2A	JL10-6A18-10SE	36.0	30.1	31.9	16.3	44	56	40.8	39
確	確	E29OU 1622-FN16	E29OU 1622BK-FN16	16	12	22	1-7/16-18 UNEF-2A	JL10-6A22-22SE	36.0	36.4	-	16.3	45	56	40.8	41
確	確	E29OU 2018-FN16	E29OU 2018BK-FN16	20	16	18	1-3/16-18 UNEF-2A	JL10-6A18-10SE	42.0	30.1	31.9	20.4	44	58	40.8	45
確	確	E29OU 2022-FN16	E29OU 2022BK-FN16	20	16	22	1-7/16-18 UNEF-2A	JL10-6A22-22SE	42.0	36.4	-	20.4	45	58	40.8	46