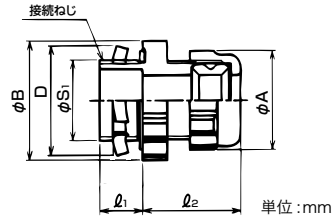
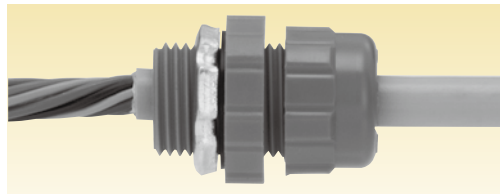


屋外仕様/E型/ノックアウト接続用コネクタ

色調: グレー, 主材質: PA6, 特性: IP67, 耐油, 耐候, 環境: ハロゲンフリー, RoHS 10物質対応, 難燃性: UL94V2, 温度範囲: -20℃ ~90℃

管用平行おねじ付き



- 本体、袋ナットが屋外の使用に適した E 型のケーブルグラウンドです。
●道路等、直射日光の直接あたる屋外にご使用になれます。
●1 サイズのコネクタで 4mm 差のケーブル外径に対応できます。

【グレー色品(標準色品)】

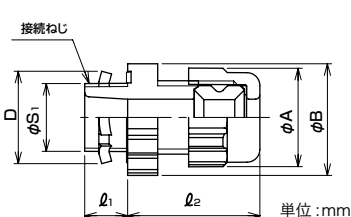
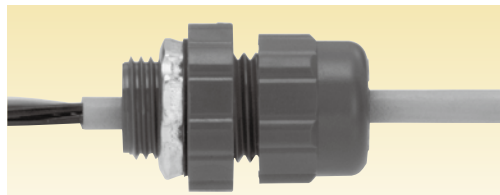
Table with columns: 納期区分, 品番, 挿入できるケーブル外径 (mm), パッキン 枠番, phi A, phi B, D, l1, l2, 接続ねじ JIS B 0202 (phi S1, 呼び), 重量 (g/個), 入数 (個/袋). Rows include EBG 06 12, EBG 06 16, EBG 08 12, EBG 08 16, EBG 12 16, EBG 12 22, EBG 14 16, EBG 16 22, EBG 20 22, EBG 24 28, EBG 28 36, EBG 32 36.

注: ※印は、挿入するケーブルの外側シースを剥ぎ取って使用すれば、14 は 16 の外径のケーブルにも適用できます。

屋外仕様/E6型/ノックアウト接続用コネクタ

色調: グレー, 主材質: PC, 特性: IP67, 耐候, 環境: RoHS 10物質対応, 温度範囲: -20℃ ~90℃

メートルおねじ付き



- 本体、袋ナットが屋外の使用に適した E6 型のケーブルグラウンドです。
●道路等、直射日光の直接あたる屋外にご使用になれます。
●1 サイズのコネクタで 4mm 差のケーブル外径に対応できます。

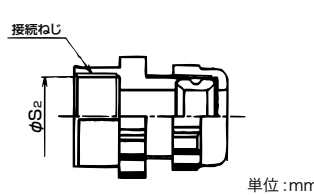
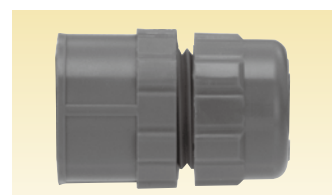
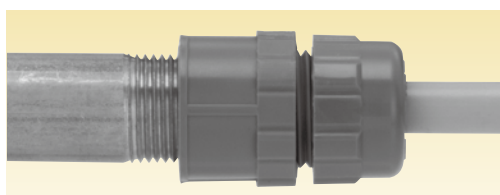
【グレー色品(標準色品)】

Table with columns: 納期区分, 品番, 挿入できるケーブル外径 (mm), パッキン 枠番, phi A, phi B, D, l1, l2, 接続ねじ IEC 60423 (phi S1, 呼び), 重量 (g/個), 入数 (個/袋). Row includes E6BM 08 16.

屋外仕様/E型/ケーブルグラウンド式ブッシング

色調: グレー, 主材質: PA6, 特性: ケイクランド IP67, 耐油, 耐候, 環境: ハロゲンフリー, RoHS 10物質対応, UL94V2, 難燃性: UL94V2, 温度範囲: -20℃ ~90℃

鋼製電線管用



【厚鋼電線管めねじ付き/グレー色品】

Table with columns: 納期区分, 品番, 挿入できるケーブル外径 (mm), パッキン 枠番, 接続ねじ JIS C 8305 (phi S2, 呼び), 重量 (g/個), 入数 (個/袋). Rows include EBIG 08 16, EBIG 12 16, EBIG 12 22, EBIG 20 22.

- 鋼製電線管の管端部でケーブルをグラウンドするためのシールブッシングです。
●本体、袋ナットを屋外に使用したとき、優れた耐候性を有する E 型のブッシングです。
●道路等直射日光の直接あたる屋外にご使用になれます。
●鋼製電線管との接続部の防水が必要な場合は、シールテープやコーキング材をご使用下さい。

【メートルめねじ付き/グレー色品】

Table with columns: 納期区分, 品番, 挿入できるケーブル外径 (mm), パッキン 枠番, 接続ねじ IEC 60423 (phi S2, 呼び), 重量 (g/個), 入数 (個/袋). Rows include EBIM 08 20, EBIM 12 20, EBIM 16 25.

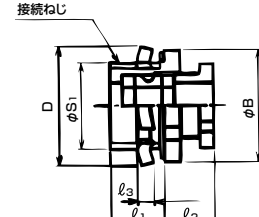
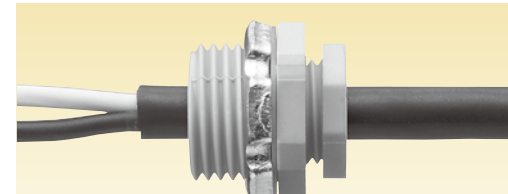
【薄鋼電線管めねじ付き/グレー色品】

Table with columns: 納期区分, 品番, 挿入できるケーブル外径 (mm), パッキン 枠番, 接続ねじ JIS C 8305 (phi S2, 呼び), 重量 (g/個), 入数 (個/袋). Rows include EBIC 12 19, EBIC 20 25.

ES型/ノックアウト用小型コネクタ

色調: 黒色, 色調: ライトグレー, 主材質: PA6, 特性: IP67, 耐油, 環境: RoHS 10物質対応, 難燃性: UL94V0, 温度範囲: -20℃ ~90℃

管用平行おねじ付き



- ケーブルを制御盤等のノックアウトに接続するための小型のコネクタです。

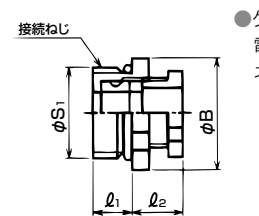
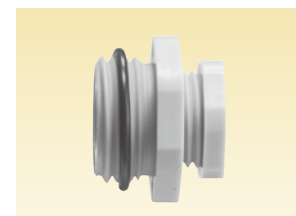
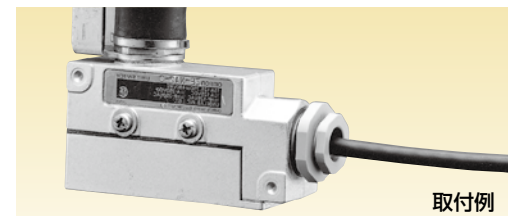
【ライトグレー色品(標準色品)/黒色品】

Table with columns: 納期区分, 品番, 挿入できるケーブル外径 (mm), phi B, D, l1, l2, l3, 接続ねじ JIS B 0202 (phi S1, 呼び), 重量 (g/個), 入数 (個/袋). Rows include ESBG 06 16, ESBG 09 16, ESBG 11 16.

ES型/電気機器接続用小型コネクタ

色調: 黒色, 色調: ライトグレー, 主材質: PA6, 特性: IP67, 耐油, 環境: RoHS 10物質対応, 難燃性: UL94V0, 温度範囲: -20℃ ~90℃

管用平行おねじ付き



- ケーブルをリミットスイッチ等の電気機器に接続するための小型コネクタです。

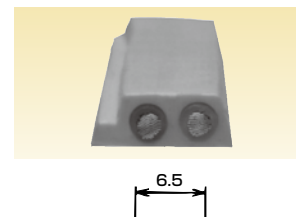
【ライトグレー色品(標準色品)/黒色品】

Table with columns: 納期区分, 品番, 挿入できるケーブル外径 (mm), phi B, l1, l2, 接続ねじ JIS B 0202 (phi S1, 呼び), 重量 (g/個), 入数 (個/袋). Rows include ESOG 06 16, ESOG 09 16, ESOG 11 16.

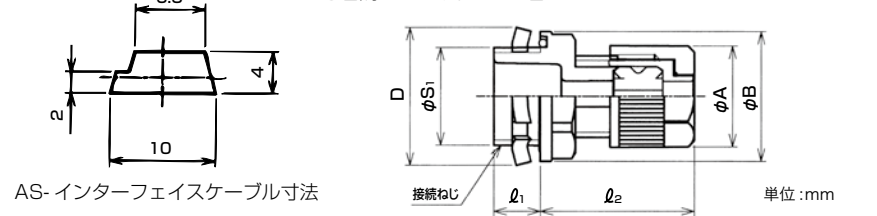
AS-インターフェース用コネクタ

色調: ライトグレー, 主材質: PA66, 特性: IP67, 耐油, 耐振動 (緩み止め付), 環境: ハロゲンフリー, RoHS 10物質対応, 難燃性: UL94V2, 温度範囲: -20℃ ~90℃

ノックアウト接続用



- ASI (アクチュエータ・センサ・インターフェース) ケーブル用の E2 型のケイクランドです。
●適用できる AS- インターフェースケーブルの外径寸法は図示のもの。
●標準は、下表のものですがパッキンの取り替えにより E2 / E / C2 型のすべての型式のケイクランドの供給が可能です。
●色調は、ライトグレー色のみです。



【管用平行おねじ付き/メートルおねじ付き/Pgおねじ付き/ライトグレー色品】

Table with columns: 納期区分, 品番, 挿入できるケーブル, パッキン 枠番, phi A, phi B, D, l1, l2, ノックアウト径 (mm), 接続ねじ (phi S1, 呼び), 重量 (g/個), 入数 (個/袋). Rows include E2BG-AS, E2BM-AS, E2BPG-AS.

注: 接続ねじの※印は JIS B 0202, IEC 60423, DIN 40 430 になります。