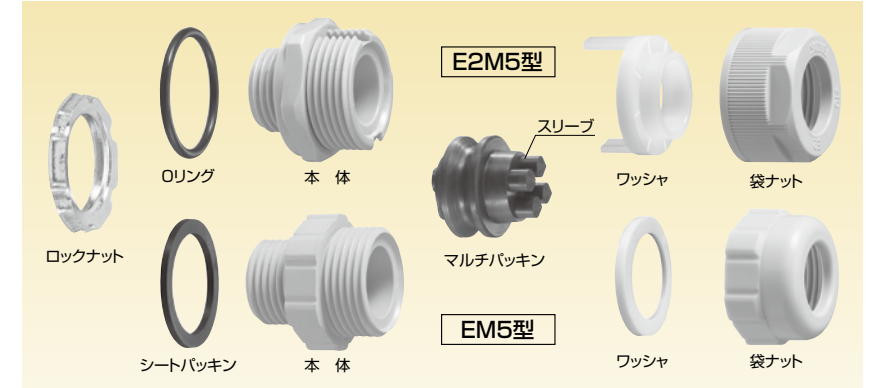


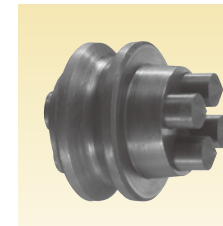
### EM5型マルチパッキンとE2M5型/EM5型マルチコネクタ

特性	特性	環境	温度範囲
IP67	耐油	RoHS 10物質対応	-20℃ ~90℃

#### EM5型マルチパッキン(スリーブ付き・パッキン単体)

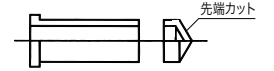


材質
NBR



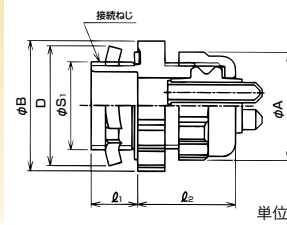
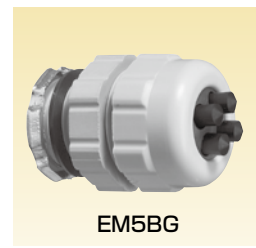
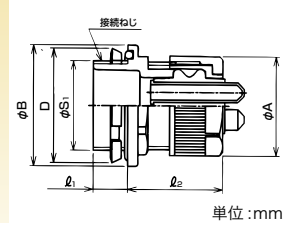
納期区分	ケーブル芯数	品番	挿入できるケーブル外径 (mm)		パッキン 枠番	重量 (g/個)	入数 (個/袋)
			スリーブ有り	スリーブ無し			
○	2	EM5GP16-7×2P	5.0~3.0	7.0~5.0	16	6	20
○	3	EM5GP16-6×3P	4.0~3.0	6.0~4.0	20	6	20
○		EM5GP20-8×3P	6.0~4.0	8.0~6.0		7	20
○	4	EM5GP16-5×4P	3.0~2.0	5.0~3.0	16	6	20
□		EM5GP24-8×4P	6.0~4.0	8.0~6.0		13	20

- E2型、E型及びC2型をマルチ形にするためのEM5型マルチパッキンです。
- E2型、E型、C2型のすべてのケイグラウンドに取付けできます。本体とパッキンの枠番を揃えてご使用下さい。
- スリーブ有りで使用する場合はスリーブの先端を切ってください。



- 使用しない穴は、スリーブを切らずに穴に入れたままでご使用下さい。
- 本体がUL品であってもマルチパッキンを組み込んだ場合、UL品になりません。

#### 組込み品 E2M5BG/EM5BG



- マルチパッキンの組込み品(標準品)です。
- E2型を使用する場合、ノックアウト径は下表を参考にしてください。

#### E2M5型(袋ナットが大きい/緩み止め付き)

色調	色調	主材質	特性	環境	燃焼性
黒色	ライトグレー	PA66	耐振動 (緩み止め付)	ハロゲンフリー	UL94V2

納期区分	ケーブル芯数	品番		挿入できるケーブル外径 (mm)		パッキン 枠番	φA	φB	D	l <sub>1</sub>	l <sub>2</sub>	ノックアウト径 (mm)		接続ねじ JIS B 0202		重量 (g/個)	入数 (個/袋)
		ライトグレー色品	黒色品	スリーブ有り	スリーブ無し							φS <sub>1</sub>	呼び				
○	2	E2M5BG 7×2P-16	E2M5BG 7×2P-16BK	5.0~3.0	7.0~5.0	16	36.0	35.3	28.0	10.0	34	21.0	20.9	G1/2	35	20	
○		E2M5BG 7×2P-22	E2M5BG 7×2P-22BK														35
○	3	E2M5BG 6×3P-16	E2M5BG 6×3P-16BK	4.0~3.0	6.0~4.0	20	42.0	35.3	28.0	10.0	34	21.0	20.9	G1/2	33	20	
○		E2M5BG 6×3P-22	E2M5BG 6×3P-22BK														35
○	4	E2M5BG 8×3P-22	E2M5BG 8×3P-22BK	6.0~4.0	8.0~6.0	20	42.0	35.3	36.0	10.0	35	26.5	26.4	G3/4	46	20	
○		E2M5BG 5×4P-16	E2M5BG 5×4P-16BK														3.0~2.0
○	E2M5BG 5×4P-22	E2M5BG 5×4P-22BK	35	26.5	26.4	G3/4	35	20									
○	4	E2M5BG 8×4P-22	E2M5BG 8×4P-22BK	6.0~4.0	8.0~6.0	24	48.0	36.0	36.0	10.0	36	26.5	26.4	G3/4	60	20	

#### EM5型(袋ナットが小さい)

色調	色調	主材質	燃焼性
黒色	ライトグレー	PA6	UL94V0

納期区分	ケーブル芯数	品番		挿入できるケーブル外径 (mm)		パッキン 枠番	φA	φB	D	l <sub>1</sub>	l <sub>2</sub>	接続ねじ JIS B 0202		重量 (g/個)	入数 (個/袋)
		ライトグレー色品	黒色品	スリーブ有り	スリーブ無し							φS <sub>1</sub>	呼び		
○	2	EM5BG 7×2P-16	EM5BG 7×2P-16BK	5.0~3.0	7.0~5.0	16	32.4	32.4	28.0	10.0	33	20.9	G1/2	31	20
○		EM5BG 7×2P-22	EM5BG 7×2P-22BK												
○	3	EM5BG 6×3P-16	EM5BG 6×3P-16BK	4.0~3.0	6.0~4.0	20	37.8	32.4	28.0	10.0	34	20.9	G1/2	31	20
○		EM5BG 6×3P-22	EM5BG 6×3P-22BK												
○	4	EM5BG 8×3P-22	EM5BG 8×3P-22BK	6.0~4.0	8.0~6.0	20	37.8	32.4	28.0	10.0	33	20.9	G1/2	32	20
○		EM5BG 5×4P-16	EM5BG 5×4P-16BK												
○	4	EM5BG 5×4P-22	EM5BG 5×4P-22BK	3.0~2.0	5.0~3.0	16	32.4	38.9	36.0	10.0	33	20.9	G1/2	32	20
○	4	EM5BG 8×4P-22	EM5BG 8×4P-22BK	6.0~4.0	8.0~6.0	24	44.3	44.3	36.0	10.0	34	26.4	G3/4	56	20

KEIFLEX  
SANFLEKI  
ROBO  
KEICLAND  
POWER  
GOODZILLA  
PLICA TUBE  
SANPIPE  
GRIPLOK  
SANPARTS  
SANPCABLE  
SANPCUBE  
技術資料

KEIFLEX  
SANFLEKI  
ROBO  
KEICLAND  
POWER  
GOODZILLA  
PLICA TUBE  
SANPIPE  
GRIPLOK  
SANPARTS  
SANPCABLE  
SANPCUBE  
技術資料