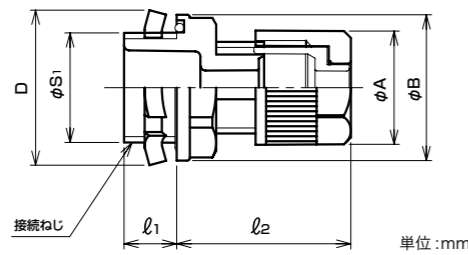
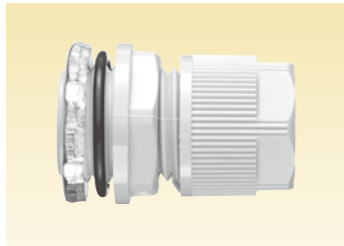


E2M型/ノックアウト接続用コネクタ

色別	色別	主材質	特性	特性	特性	環境	環境	燃焼性	温度範囲
黒色	ライトグレー	PA66	IP67	耐油	耐振動 (緩み止め付)	ハロゲンフリー	RoHS 10物質対応	UL94V2	-20℃ ~90℃

マルチパッキン別売用



●E2M型マルチパッキンと組み合わせて使用するノックアウト用コネクタです。マルチパッキンは別売ですので、次頁の手順で選定して下さい。

ストレート形

【ライトグレー色品(標準品)/黒色品】

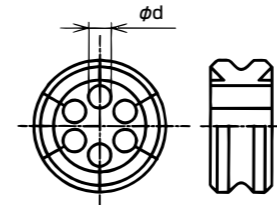
納期区分	品番		パッキン 枠番	φA	φB	D	l1	l2	ノックアウト径 (mm)	接続ねじ JIS B 0202		重量 (g/個)	入数 (個/袋)	
	ライトグレー色品	黒色品								φS1	呼び			
○	○	E2MBG 08 12	E2MBG 08 12BK	8	24.6	24.3	22.0	10.0	36	17.0	16.6	G3/8	15	20
○	○	E2MBG 08 16	E2MBG 08 16BK	8	24.6	27.7	28.0	10.0	36	21.0	20.9	G1/2	19	20
○	○	E2MBG 12 16	E2MBG 12 16BK	12	30.0	28.0	28.0	10.0	35	21.0	20.9	G1/2	22	20
○	○	E2MBG 12 22	E2MBG 12 22BK	12	30.0	33.9	36.0	10.0	35	27.0	26.4	G3/4	27	20
○	○	E2MBG 16 16	E2MBG 16 16BK	16	36.0	35.3	28.0	10.0	37	21.0	20.9	G1/2	27	20
○	○	E2MBG 16 22	E2MBG 16 22BK	16	36.0	35.3	36.0	10.0	37	27.0	26.4	G3/4	31	20
○	○	E2MBG 20 22	E2MBG 20 22BK	20	42.0	42.0	36.0	10.0	39	27.0	26.4	G3/4	38	20
○	○	E2MBG 24 22	E2MBG 24 22BK	24	48.0	48.0	36.0	10.0	40	27.0	26.4	G3/4	48	20
○	○	E2MBG 24 28	E2MBG 24 28BK	24	48.0	48.0	44.0	14.0	40	34.0	33.2	G1	57	10
○	○	E2MBG 28 28	E2MBG 28 28BK	28	53.5	53.5	44.0	14.0	43	34.0	33.2	G1	67	10
○	○	E2MBG 28 36	E2MBG 28 36BK	28	53.5	53.5	53.0	14.0	43	42.0	41.9	G1-1/4	73	10
○	確	E2MBG 32 36	E2MBG 32 36BK	32	58.9	58.9	53.0	14.0	45	42.0	41.9	G1-1/4	82	10
○	○	E2MBG 36 36	E2MBG 36 36BK	36	64.1	64.1	53.0	14.0	47	42.0	41.9	G1-1/4	90	10
○	確	E2MBG 36 42	E2MBG 36 42BK	36	64.1	64.1	61.0	16.0	47	48.0	47.8	G1-1/2	101	5
○	○	E2MBG 40 42	E2MBG 40 42BK	40	71.3	71.3	61.0	16.0	48	48.0	47.8	G1-1/2	115	5
○	確	E2MBG 40 54	E2MBG 40 54BK	40	71.3	71.3	74.0	16.0	48	60.0	59.6	G2	120	5
確	○	EMBG 44 54	-	44	72.4	79.9	74.0	18.0	52	60.0	59.6	G2	158	2
○	○	EMBG 52 54	-	52	83.2	79.9	74.0	18.0	60	60.0	59.6	G2	183	5

※ #4454,5254 サイズは EM 型となります。

E2M型マルチパッキン

色別	材質	特性	環境	温度範囲
黒色	NBR	IP67	RoHS 6物質対応	-20℃ ~90℃

E2M用マルチパッキン



単位: mm

- E2型、E型及びC2型のマルチコネクタ化するためのマルチパッキンです。
- E2型、E型及びC2型の本体と下記のパッキンを取付けて(枠番を揃える)マルチコネクタにします。
- 選定方法は下記をご参照下さい。
- 必要でない穴は、うめ栓(型式EPU)をご使用下さい。
- φd部に通線できるケーブル外径が適用されます。

【パッキン枠番: 08】

納期区分	穴数	品番	通線できるケーブル外径(mm)と本数	取付できる コネクタ品番	重量 (g)
○	1	EMGP08-3x1P	φ3~φ2×1本	E2MBG0812 E2MBG0816	1.5
確		EMGP08-4x1P	φ4~φ3×1本		1.5
○	2	EMGP08-2x2P	φ2~φ1×2本		1.8
確		EMGP08-2x3P	φ2~φ1×3本		1.7
○	4	EMGP08-2x4P	φ2~φ1×4本		1.7
確					1.7

【パッキン枠番: 12】

納期区分	穴数	品番	通線できるケーブル外径(mm)と本数	取付できる コネクタ品番	重量 (g)
○	1	EMGP12-5x1P	φ5~φ4×1本	E2MBG1216 E2MBG1222	2.7
確		EMGP12-6x1P	φ6~φ5×1本		2.7
○		EMGP12-7x1P	φ7~φ6×1本		2.5
○		EMGP12-8x1P	φ8~φ7×1本		2.2
確		EMGP12-9x1P	φ9~φ8×1本		2.0
○		2	EMGP12-3x2P		φ3~φ2×2本
○	EMGP12-3.3x2P		φ3.3~φ2.3×2本		2.6
確	EMGP12-3+7		φ3~φ2×1本+φ7~φ6×1本		2.0
○	2	EMGP12-4x2P	φ4~φ3×2本		2.5
○		EMGP12-3.3x3P	φ3.3~φ2.3×3本		3.0
○		EMGP12-4x3P	φ4~φ3×3本		2.3
○	3	EMGP12-2x2P+3.5x2P	φ2~φ1×2本+φ3.5~φ2.5×2本		2.5
確		EMGP12-3.3x4P	φ3.3~φ2.3×4本	2.2	
○	4				

マルチパッキン,コネクタの選定方法

【1】

ケーブル本数と各ケーブル外径より、176~183 頁の E2M 型マルチパッキンの品番を選定します。

(例) ケーブル外径φ5.8のもの2本と、φ8.6のもの1本の場合

表の「穴数:3」と「通線できるケーブル外径と本数」から φ6~φ5×2本+φ9~φ8×1本 より EMGP20-6x2P+9 を選定します。

【パッキン枠番: 20】

納期区分	穴数	品番	通線できるケーブル外径(mm)と本数
確	3	EMGP20-3x2P+7	φ3~φ2×2本+φ7~φ6×1本
確		EMGP20-3x2P+9	φ3~φ2×2本+φ9~φ8×1本
確		EMGP20-6x2P+9	φ6~φ5×2本+φ9~φ8×1本
確		EMGP20-6x3P	φ6~φ5×3本

【2】

選定したパッキン枠番が、取り付けできる本体のパッキン枠番となりますので、ご使用になる本体を選定します。

(例) EMGP20-6×2P+9の場合

本体にE2MBGをご使用の場合は、前頁の表のパッキン枠番20より E2MBG2022を選定します。

【ライトグレー色品(標準品)/黒色品】

納期区分	品番		パッキン 枠番	φA	φB	D	l1	
	ライトグレー色品	黒色品						
○	○	E2MBG 16 22	E2MBG 16 22BK	16	36.0	35.3	36.0	10.0
○	○	E2MBG 20 22	E2MBG 20 22BK	20	42.0	42.0	36.0	10.0
○	○	E2MBG 24 22	E2MBG 24 22BK	24	48.0	48.0	36.0	10.0

E2MBG以外の本体をご使用の場合は、ご使用する本体の表のパッキン枠番より選定します。

(例)本体にE2BMをご使用の場合は、159頁の表のパッキン枠番20より E2BM2032を選定します。

【メトリックおねじ付き/ライトグレー色品】

納期区分	品番	挿入できる ケーブル外径		パッキン 枠番	φA	φB	D
		最大	最小				
確	E2BM 16 40	16	12	16	36.0	50.1	53.0
○	E2BM 19 25	※1 19	16	20	42.0	42.0	36.0
○	E2BM 20 32	20	16	20	42.0	41.5	44.0