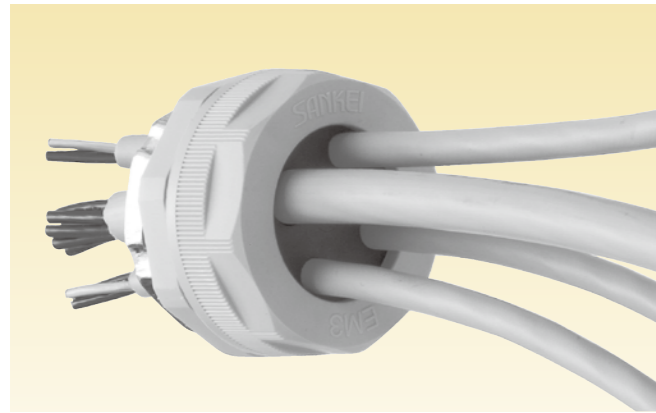


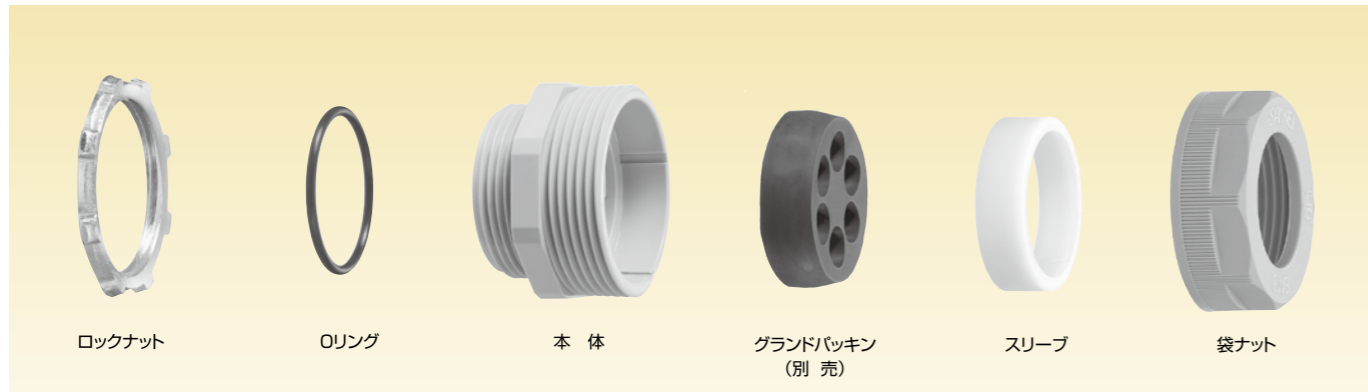
EM3型/(大型) マルチコネクタ緩み止め機構付き

色調 ライトグレー	主材質 PA6	特性 IP67	特性 耐油	特性 耐振動 (緩み止め付)	環境 ハロゲンフリー	環境 RoHS 10物質対応	難燃性 UL94V2	温度範囲 -20℃ ~90℃
--------------	------------	------------	----------	----------------------	---------------	----------------------	---------------	----------------------

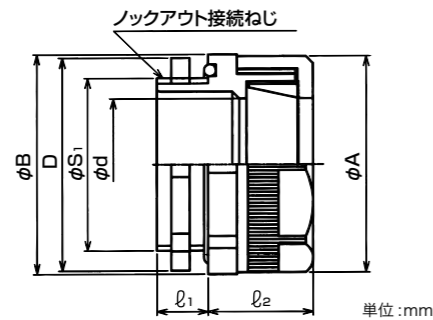
構造



- 複数のケーブルをグラウンドできるロックアウト用の大型マルチシールコネクタです。
 - ロックアウトは下表の穴径をお願いします。
 - グラウンドパッキンは、通線の後に取付けできます。
 - 使用しない穴は、うめ栓(型式EPU)をご使用下さい。
 - コネクタとグラウンドパッキンは別売です。
 - グラウンドパッキンの選定は次頁をご参照下さい。
 - 標準品はライトグレーのみです。
- ※グラウンドパッキンとスリーブの順序及び向きにご注意下さい。

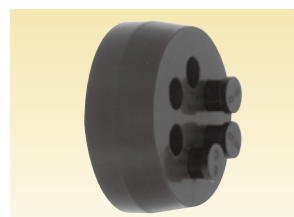


管用平行おねじ付き



【ライトグレー色品】

納期区分	品番	使用するパッキン		φA	φB	D	φd	ℓ ₁	ℓ ₂	ロックアウト径(mm)	ロックアウト接続ねじ JIS B 0202		重量(g/個)	入数(個/袋)
		枠番	型式								φS ₁	呼び		
○	EM3BG 2022	20	EM3GP 20	42.2	37.8	36.0	20.5	14.0	27	27	26.4	G3/4	36	10
○	EM3BG 2428	24	EM3GP 24	46.9	43.1	44.0	24.5	14.0	27	34	33.2	G1	50	10
○	EM3BG 2628	28	EM3GP 28	51.3	48.3	44.0	26.2	14.0	28	34	33.2	G1	56	10
○	EM3BG 2836		EM3GP 28	51.3	56.8	53.0	28.5	14.0	28	42	41.9	G1-1/4	65	10
○	EM3BG 3236	32	EM3GP 32	55.5	56.8	53.0	32.5	14.0	28	42	41.9	G1-1/4	67	10
○	EM3BG 3436		EM3GP 36	59.9	55.5	53.0	33.9	14.0	29	42	41.9	G1-1/4	71	10
○	EM3BG 3642	36	EM3GP 36	59.9	61.0	61.0	36.5	16.0	30	48	47.8	G1-1/2	82	10
○	EM3BG 4042		EM3GP 40	64.6	61.0	61.0	40.5	16.0	30	48	47.8	G1-1/2	88	10

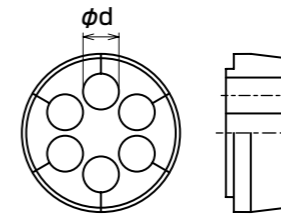
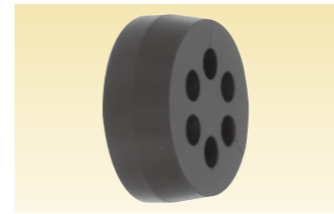


●うめ栓EPUの詳細は、頁217をご参照下さい。

EM3型/(大型) マルチコネクタ用グラウンドパッキン

色調 黒色	材質 NBR	特性 IP67	環境 RoHS 6物質対応	温度範囲 -20℃ ~90℃
----------	-----------	------------	---------------------	----------------------

EM3BG用グラウンドパッキン



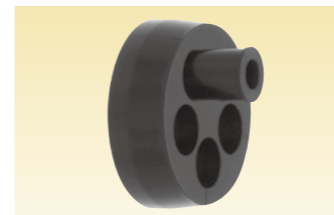
- 必要のない穴は、うめ栓(型式EPU)をご使用下さい。
- φd部に通線できるケーブル外径が適用されます。

【パッキン枠番：20】

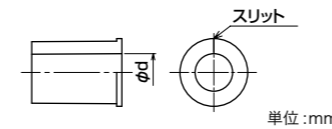
納期区分	穴数	品番	通線できるケーブル外径(mm)と本数	取付できるコネクタ品番	重量(g)
確	1	EM3GP20-5x1P	φ5~φ4×1本	EM3BG 2022	8.7
		EM3GP20-7x1P	φ7~φ6×1本		8.4
確	2	EM3GP20-3x2P	φ3~φ2×2本		8.9
		EM3GP20-5x2P	φ5~φ4×2本		8.3
		EM3GP20-5+6	φ5~φ4×1本+φ6~φ5×1本		8.4
		EM3GP20-6x2P	φ6~φ5×2本		8.2
○	3	EM3GP20-5x2P+10	φ5~φ4×2本+φ10~φ9×1本		7.0
		EM3GP20-5+7+9	φ5~φ4×1本+φ7~φ6×1本+φ9~φ8×1本		7.1
		EM3GP20-7x2P+9	φ7~φ6×2本+φ9~φ8×1本		6.4
		EM3GP20-7x2P+11	φ7~φ6×2本+φ11~φ10×1本		6.2
		EM3GP20-7x3P	φ7~φ6×3本		7.1
		EM3GP20-3+5x3P	φ3~φ2×1本+φ5~φ4×3本		7.7
確	4	EM3GP20-4x2P+6x2P	φ4~φ3×2本+φ6~φ5×2本	7.7	
		EM3GP20-6x4P	φ6~φ5×4本	7.1	

色調 黒色	材質 NBR/TPE	特性 IP67	環境 RoHS 10物質対応	温度範囲 -20℃ ~90℃
----------	---------------	------------	----------------------	----------------------

EM3GP用スリーブ



- EM3BG用グラウンドパッキン EM3GPのパッキン穴径を小さくするためのスリーブです。



最小入数単位での販売となります。

納期区分	品番	取付できる穴径(mm)	φd	適用ケーブル範囲(mm)	最小入数(個/袋)
確	EPS-TJ25-0602	φ6.5	φ2.0	φ1.5~φ2.0	10
確	EPS-TJ25-0603	φ6.0	φ3.5	φ3.0~φ3.5	10
確	EPS-TJ25-0604		φ4.2	φ3.0~φ4.0	10
○	EPS-TJ25-1205	φ12.0	φ5.7	φ4.5~φ5.5	10
○	EPS-TJ25-1207		φ7.0	φ6.0~φ7.0	10
確	EPS-TJ25-1208		φ8.0	φ7.0~φ8.0	10
○	EPS-TJ25-1209		φ9.0	φ8.0~φ9.0	10
確	EPS-TJ25-1210	φ14.0	φ10.0	φ9.0~φ10.0	10
確	EPS-TJ25-1407		φ7.2	φ6.0~φ7.0	5
確	EPS-TJ25-1409	φ11.2	φ9.2	φ8.0~φ9.0	5
確	EPS-TJ25-1411		φ11.2	φ10.0~φ11.0	5
確	EPS-TJ25-1912	φ19.0	φ12.7	φ11.5~φ12.5	5
確	EPS-TJ25-2017	φ20.0	φ17.0	φ16.0~φ17.0	5

EM3型の品番の決め方

【1】

ケーブル本数と各ケーブル外径より、186~192頁のEM3型マルチパッキンの品番を選定します。

(例)ケーブル外径φ6.4のもの2本と、φ10.5のもの1本の場合

表の「穴数:3」と「通線できるケーブル外径と本数」から φ7~φ6×2本+φ11~φ10×1本より EM3GP20-7x2P+11を選定します。

【パッキン枠番：20】

納期区分	穴数	品番	通線できるケーブル外径(mm)と本数
○	3	EM3GP20-5x2P+10	φ5~φ4×2本+φ10~φ9×1本
○		EM3GP20-5+7+9	φ5~φ4×1本+φ7~φ6×1本+φ9~φ8×1本
○		EM3GP20-7x2P+9	φ7~φ6×2本+φ9~φ8×1本
○		EM3GP20-7x2P+11	φ7~φ6×2本+φ11~φ10×1本
○		EM3GP20-7x3P	φ7~φ6×3本

【2】

選定したパッキン枠番が、取り付けできる本体のパッキン枠番となりますので、ご使用になる本体を選定します。

(例)EM3GP20-7×2P+11の場合

185頁の表のパッキン枠番20より、EM3BG2022を選定します。