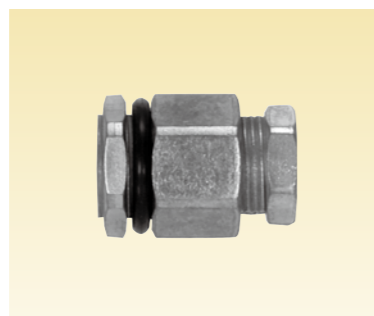


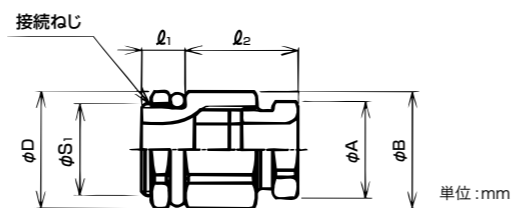
C7型/ノックアウト接続用小型コネクタ

主材質	表面処理	特性	環境	温度範囲
亜鉛合金ダイカスト (ZDC2)	電気亜鉛めっき (三価クロム)	IP67	RoHS 10物質対応	-20℃ ~90℃

メートルおねじ付き



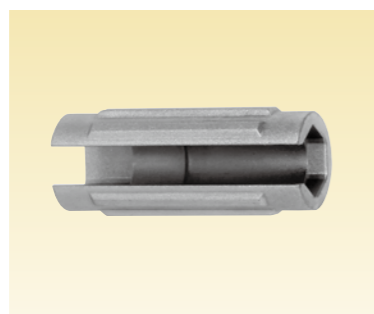
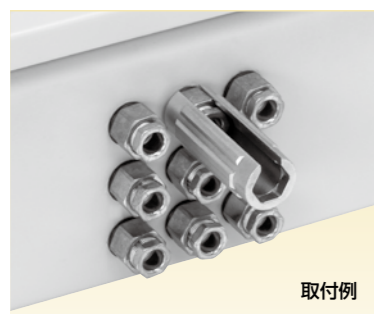
●ケーブルを制御盤類のノックアウトに接続するための小型コネクタです。



納期区分	品番	挿入できるケーブル外径 (mm)		φA	φB	φD	l ₁	l ₂	接続ねじ JIS B 0207		重量 (g/個)	入数 (個/袋)
		最大	最小						φS ₁	呼び		
確	C7BM 06 15	6	4	15.5	18.8	18.8	7.0	19	14.9	M15×1	21	20
確	C7BM 08 15	8	6	15.5	18.8	18.8	7.0	19	14.9	M15×1	21	20

主材質	表面処理	環境	温度範囲
亜鉛合金ダイカスト (ZDC2)	電気亜鉛めっき (三価クロム)	RoHS 10物質対応	-50℃ ~150℃

締付け工具C7BM用



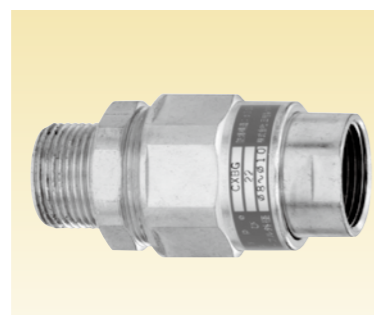
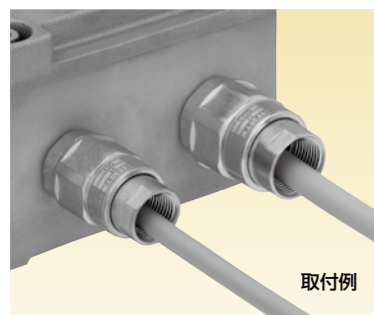
●C7BM用の本体及びグラント締付け専用工具です。
●狭い場所での締付けや取り外しにご使用下さい。

納期区分	品番	適用するコネクタ	重量 (g/個)	入数 (個/袋)
確	KGTL264	C7BM 06 15 C7BM 08 15	69	1

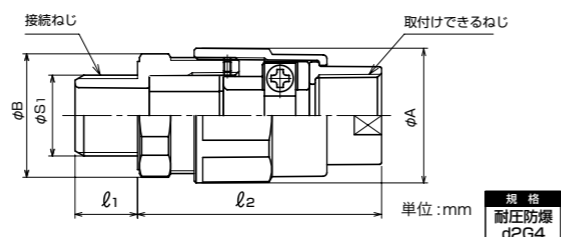
防爆式コネクタ 管用平行めねじ接続用

主材質	表面処理	特性	環境	温度範囲
亜鉛合金ダイカスト (ZDC2)	電気亜鉛めっき (三価クロム)	非防水	RoHS 10物質対応	-20℃ ~90℃

管用平行おねじ付き



●ケーブルを防爆機器類に接続するための耐圧防爆構造d2G4仕様のコネクタです。
●ケーブルを科学プラント等の危険のある場所に施設する場合にご使用下さい。
●先端にはめねじが切ってあるので電線管などが接続できます。
●66頁の防爆式コネクタ用パッキンが使用可能です。



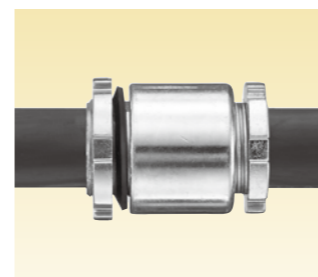
納期区分	品番	挿入できるケーブル外径 (mm)		取付けできるねじ JIS B 0202	φA	φB	l ₁	l ₂	接続ねじ JIS B 0202		重量 (g)	入数 (個/袋)	
		最大	最小						φS ₁	呼び			
確	CXBG 16 12	12	10	G1/2 PF1/2-B	34.5	31.6	16.0	62.5	20.9	G1/2	172	10	
確	CXBG 16 10	10	8										173
確	CXBG 16 08	8	6										174
確	CXBG 16 06	6	5										179
確	CXBG 22 16	16	14	G3/4 PF3/4-B	40.1	36.9	17.0	64.0	26.4	G3/4	226	10	
確	CXBG 22 14	14	12										226
確	CXBG 22 12	12	10										228
確	CXBG 22 10	10	8										229

規格
耐圧防爆 d2G4

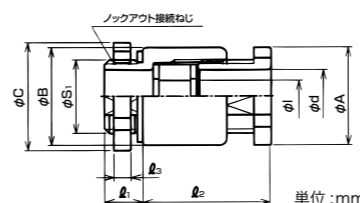
船用電線貫通金物

主材質	表面処理	特性	環境	温度範囲
亜鉛合金ダイカスト (ZDC2)	電気亜鉛めっき (三価クロム)	IP66	RoHS 10物質対応	-20℃ ~90℃

管用平行おねじ付き



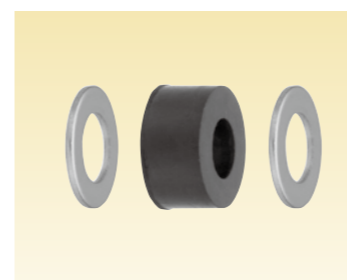
●「船用電線貫通金物-箱用」に準拠した船用電線貫通金物です。
●グラントパッキン部に鋼製の閉止板を付属しています。



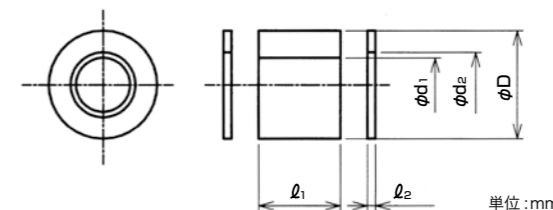
納期区分	品番	挿入できるケーブル外径 (mm)		φA	φC	φd	φl	l ₁	l ₂	l ₃	ノックアウト接続ねじ JIS B 0202		重量 (g/個)	入数 (個/袋)		
		最大	最小								φS ₁	呼び				
確	CFBG 15a	9	8	28.0	31.0	15.0	9.0	11.0	37	5.0	20.9	G1/2	98	10		
確	CFBG 15b	10	9												10.0	97
確	CFBG 15c	11	10												11.0	96
確	CFBG 20a	12	11	34.0	37.0	20.0	12.0	11.0	41	5.0	26.4	G3/4	143	10		
確	CFBG 20b	13	12												13.0	140
確	CFBG 20c	15	13												15.0	139
確	CFBG 25a	16	15	42.0	45.0	25.0	16.0	11.0	47	6.0	33.2	G1	246	10		
確	CFBG 25b	18	16												18.0	244
確	CFBG 25c	20	18												20.0	241
確	CFBG 30a	22	20	50.0	56.0	30.0	22.0	12.0	51	6.0	41.9	G1-1/4	379	5		
確	CFBG 30b	24	22												24.0	373
確	CFBG 30c	26	24												26.0	370
確	CFBG 35a	28	26	56.0	63.0	35.0	28.0	12.0	53	6.0	47.8	G1-1/2	450	5		
確	CFBG 35b	30	28												30.0	445
確	CFBG 40a	32	30												32.0	396
確	CFBG 40b	34	32	34.0	388											

材質
CR

グラントパッキン



●CFBG用の組替用のCR製のグラントパッキンです。ワッシャを付属しています。



納期区分	品番	挿入できるケーブル外径 (mm)		φd ₁	φd ₂	φD	l ₁	l ₂	重量 (g/個)	入数 (個/袋)	
		最大	最小								
確	CF(GP) 15a	9	8	9.0	10.0	18.0	9.0	1.6	6	20	
確	CF(GP) 15b	10	9	10.0	11.0						6
確	CF(GP) 15c	11	10	11.0	12.0						5
確	CF(GP) 20a	12	11	12.0	13.0	23.0	12.0	1.6	12	20	
確	CF(GP) 20b	13	12	13.0	15.0						10
確	CF(GP) 20c	15	13	15.0	17.0						9
確	CF(GP) 25a	16	15	16.0	18.0	29.0	14.0	2.0	21	20	
確	CF(GP) 25b	18	16	18.0	20.0						18
確	CF(GP) 25c	20	18	20.0	22.0						15
確	CF(GP) 30a	22	20	22.0	24.0	38.0	15.0	2.0	36	10	
確	CF(GP) 30b	24	22	24.0	26.0						30
確	CF(GP) 30c	26	24	26.0	28.0						28
確	CF(GP) 35a	28	26	28.0	30.0	44.0	16.0	2.0	46	10	
確	CF(GP) 35b	30	28	30.0	32.0						40
確	CF(GP) 40a	32	30	32.0	34.0						34
確	CF(GP) 40b	34	32	34.0	36.0	29					