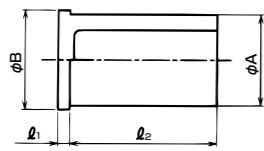
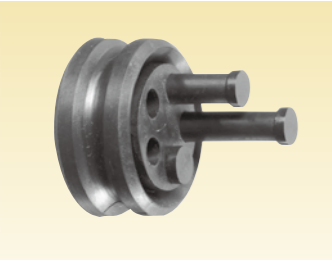


うめ栓

色調	主材質	特性	環境	環境	燃焼性	温度範囲
黒色	PA6	耐油	ハロゲンフリー	RoHS 10物質対応	UL94V0	-20℃ ~100℃

マルチコネクタ用



袋単位での販売となります。

納期区分	品番	適用する穴径 (mm)	φA	φB	l ₁	l ₂	重量 (g/個)	袋入数 (個/袋)	
○	EPU 02	φ 2	2.0	3.0	1.5	18.6	0.1	10	
○	EPU 03	φ 3	3.0	4.0			0.2	10	
○	EPU 04	φ 4	4.0	5.0			0.4	10	
○	EPU 05	φ 5	5.0	6.0			0.5	10	
○	EPU 06	φ 6	6.0	7.0			0.7	10	
○	EPU 07	φ 7	7.0	8.0			1.0	10	
○	EPU 08	φ 8	8.0	9.0			1.0	10	
○	EPU 09	φ 9	9.0	10.0			1.2	10	
○	EPU 10	φ10	10.0	11.0			1.3	10	
○	EPU 11	φ11	11.0	12.0			1.5	10	
○	EPU 12	φ12	12.0	13.0			1.7	10	
○	EPU 13	φ13	13.0	14.0			2.0	5	
○	EPU 14	φ14	14.0	15.0			3.2	5	
○	EPU 15	φ15	15.0	16.0			3.2	5	
○	EPU 16	φ16	16.0	17.0			2.7	5	
○	EPU 17	φ17	17.0	18.0			2.9	5	
確	EPU 18	φ18	18.0	19.0			3.2	5	
○	EPU 19	φ19	19.0	20.0			5.6	5	
確	EPU 20	φ20	20.0	21.0			5.4	5	
確	EPU 21	φ21	21.0	23.0			20.0	4.2	5

- マルチコネクタのパッキンの予備穴にうめて使用するうめ栓です。
- うめ栓EPUは、大型マルチコネクタ(型式EM3BG)、E2M型マルチコネクタ(型式E2MBG)及びC2M型マルチコネクタ(型式C2MBG)にご使用下さい。

KEIFLEX

SANFLEKI
ROBO

KEICLAND

POWER
GODZILLA

PULICA TUBE

SANPIPE

GRIPLOK

SANPARTS

SANCABLE

SANCLUBE

技術資料

KEIFLEX

SANFLEKI
ROBO

KEICLAND

POWER
GODZILLA

PULICA TUBE

SANPIPE

GRIPLOK

SANPARTS

SANCABLE

SANCLUBE

技術資料