

### B形ハウジング

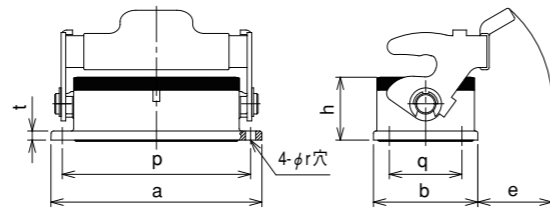
| 主材質                      | 表面処理 | 色調  | 特性   | 環境            | 温度範囲         |
|--------------------------|------|-----|------|---------------|--------------|
| PA66(GF30)カスト<br>(ADC12) | 焼付塗装 | グレー | IP65 | RoHS<br>6物質対応 | -20℃<br>~90℃ |

パネル取付け型

#### 1レバー付き



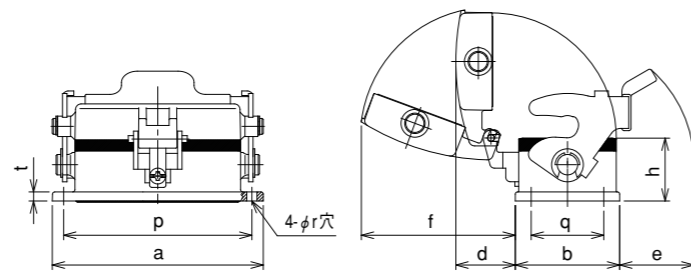
カバーなし



カバーなし



カバー付

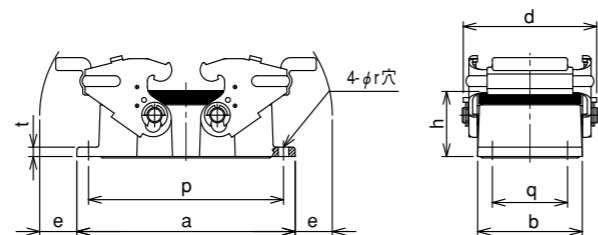
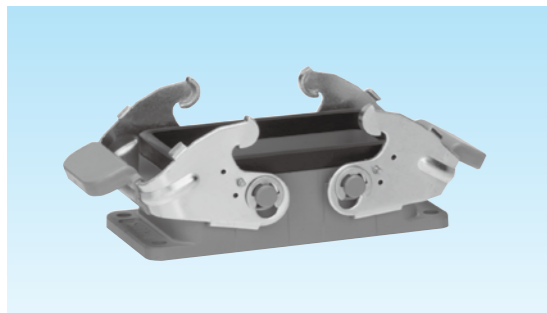


カバー付

| 納期区分 | 品番      |            | 適用するインサート<br>・フードのサイズ | 寸法    |      |      |      |      |      |     |     |       |      | パネル<br>開口 | 重量 (g/個) |       | 入数<br>(個/袋) |  |  |
|------|---------|------------|-----------------------|-------|------|------|------|------|------|-----|-----|-------|------|-----------|----------|-------|-------------|--|--|
|      | カバーなし   | カバー付き      |                       | a     | b    | h    | d    | e    | f    | r   | t   | p     | q    |           | カバーなし    | カバー付き |             |  |  |
| ○ 確  | YSHSF3B | YSHSF3BV   | 3B                    | 80.0  | 36.0 | 28.0 | 27.0 | 23.0 | 62.0 | 4.5 | 4.0 | 70.0  | 22.0 | 48×24     | 95       | 140   | 1           |  |  |
| ○ 確  | YSHS 6B | YSHS 6BV   | 6B                    | 80.0  | 46.0 | 28.0 | 27.0 | 24.0 | 72.0 | 4.5 | 4.0 | 70.0  | 32.0 | 48×35     | 100      | 155   | 1           |  |  |
| ○ 確  | YSHS10B | YSHS10BV   | 10B                   | 93.0  | 46.0 | 28.0 | 27.0 | 33.0 | 72.0 | 4.5 | 4.0 | 83.0  | 32.0 | 60×35     | 130      | 195   | 1           |  |  |
| ○ 確  | YSHS16B | YSHS16BV   | 16B                   | 113.5 | 46.0 | 28.0 | 27.0 | 33.0 | 68.0 | 4.5 | 4.0 | 103.5 | 32.0 | 82×35     | 145      | 220   | 1           |  |  |
| ○ 確  | YSHS24B | YSHS24BV   | 24B                   | 140.0 | 46.0 | 28.0 | 27.0 | 33.0 | 72.0 | 4.5 | 4.0 | 130.0 | 32.0 | 108×35    | 170      | 260   | 1           |  |  |
|      |         | YSHSF48BV  |                       | 製作検討中 |      |      |      |      |      |     |     |       |      |           |          |       |             |  |  |
|      |         | YSHSF48BVP |                       | 製作検討中 |      |      |      |      |      |     |     |       |      |           |          |       |             |  |  |

※YSHSF48BVPは樹脂製カバー付です。

#### 2レバー付き



| 納期区分 | 品番      | 適用するインサート<br>・フード・カバーのサイズ | 寸法    |      |      |       |      |     |     |       |      |        | パネル<br>開口 | 重量<br>(g/個) | 入数<br>(個/袋) |
|------|---------|---------------------------|-------|------|------|-------|------|-----|-----|-------|------|--------|-----------|-------------|-------------|
|      |         |                           | a     | b    | h    | d     | e    | r   | t   | p     | q    |        |           |             |             |
| ○    | YSHT10B | 10B                       | 93.0  | 45.0 | 28.0 | 58.0  | 15.0 | 4.5 | 4.0 | 83.0  | 32.0 | 60×35  | 140       | 1           |             |
| ○    | YSHT16B | 16B                       | 113.5 | 45.0 | 28.0 | 58.0  | 15.0 | 4.5 | 4.0 | 103.5 | 32.0 | 82×35  | 150       | 1           |             |
| ○    | YSHT24B | 24B                       | 140.0 | 45.0 | 28.0 | 58.0  | 15.0 | 4.5 | 4.0 | 130.0 | 32.0 | 108×35 | 165       | 1           |             |
| ○    | YSHT32B | 32B                       | 124.0 | 90.0 | 34.0 | 104.0 | 12.0 | 5.5 | 6.0 | 110.0 | 65.0 | 86×71  | 460       | 1           |             |

### B形ハウジング

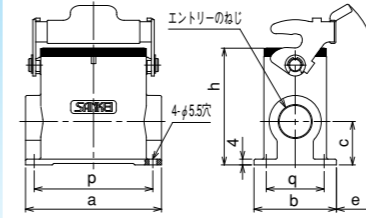
| 主材質                      | 表面処理 | 色調  | 特性   | 環境            | 温度範囲         |
|--------------------------|------|-----|------|---------------|--------------|
| PA66(GF30)カスト<br>(ADC12) | 焼付塗装 | グレー | IP65 | RoHS<br>6物質対応 | -20℃<br>~90℃ |

ボックス型

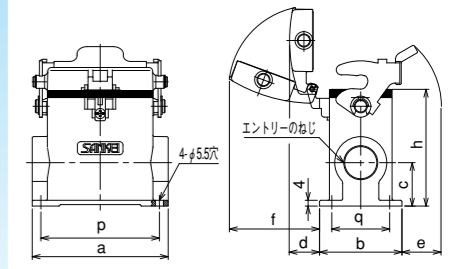
#### 1レバー付き



カバーなし



カバー付



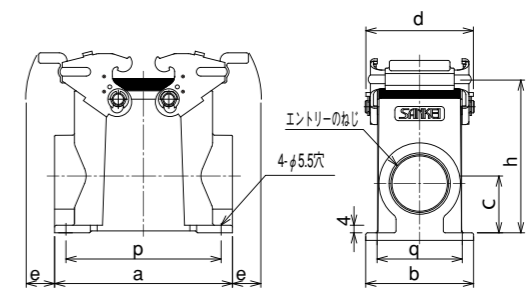
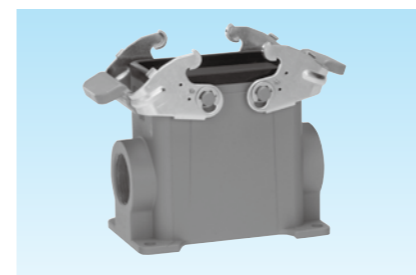
#### 【低背形】

| 納期区分 | 品番    |             |              |            | エントリー<br>のねじ | 適用する<br>インサート<br>・フードのサイズ | 寸法    |       |      |      |      |      |      |      |       |       | 重量 (g/個) |     | 入数<br>(個/袋) |
|------|-------|-------------|--------------|------------|--------------|---------------------------|-------|-------|------|------|------|------|------|------|-------|-------|----------|-----|-------------|
|      | カバーなし | カバー付き       | カバーなし        | カバー付き      |              |                           | a     | b     | c    | h    | d    | e    | f    | p    | q     | カバーなし | カバー付き    |     |             |
|      |       | YLQSF3B-20R | YLQSF3B-20RV | YLQSF3B-20 | YLQSF3B-20V  |                           | 製作検討中 |       |      |      |      |      |      |      |       |       |          |     |             |
| ○ 確  |       | YLQS 6B-20R | YLQS 6B-20RV | YLQS 6B-20 | YLQS 6B-20V  | M20×1.5                   | 6B    | 82.0  | 52.0 | 18.0 | 57.0 | 26.0 | 22.0 | 72.0 | 70.0  | 40.0  | 200      | 260 | 1           |
| ○ 確  |       | YLQS10B-20R | YLQS10B-20RV | YLQS10B-20 | YLQS10B-20V  | M20×1.5                   | 10B   | 94.0  | 52.0 | 18.0 | 58.0 | 26.0 | 30.0 | 72.0 | 82.0  | 40.0  | 260      | 330 | 1           |
| ○ 確  |       | YLQS16B-25R | YLQS16B-25RV | YLQS16B-25 | YLQS16B-25V  | M25×1.5                   | 16B   | 117.0 | 57.0 | 21.5 | 63.0 | 23.0 | 28.0 | 69.0 | 105.0 | 45.0  | 310      | 390 | 1           |
| ○ 確  |       | YLQS24B-25R | YLQS24B-25RV | YLQS24B-25 | YLQS24B-25V  | M25×1.5                   | 24B   | 144.0 | 57.0 | 21.5 | 63.0 | 23.0 | 28.0 | 69.0 | 132.0 | 45.0  | 370      | 460 | 1           |

#### 【高背形】

| 納期区分 | 品番    |             |              |            | エントリー<br>のねじ | 適用する<br>インサート<br>・フードのサイズ | 寸法    |       |      |      |              |      |      |      |       |       | 重量 (g/個) |     | 入数<br>(個/袋) |   |
|------|-------|-------------|--------------|------------|--------------|---------------------------|-------|-------|------|------|--------------|------|------|------|-------|-------|----------|-----|-------------|---|
|      | カバーなし | カバー付き       | カバーなし        | カバー付き      |              |                           | a     | b     | c    | h    | d            | e    | f    | p    | q     | カバーなし | カバー付き    |     |             |   |
|      |       | YSQSF3B-20R | YSQSF3B-20RV | YSQSF3B-20 | YSQSF3B-20V  |                           | 製作検討中 |       |      |      |              |      |      |      |       |       |          |     |             |   |
| ○ 確  |       | YSQS6B-25R  | YSQS6B-25RV  | YSQS6B-25  | YSQS6B-25V   | M25×1.5                   | 6B    | 82.0  | 47.0 | 30.0 | 74.0         | 23.0 | 18.0 | 58.0 | 70.0  | 35.0  | 260      | 310 | 1           |   |
| ○ 確  |       | YSQS6B-32R  | YSQS6B-32RV  | YSQS6B-32  | YSQS6B-32V   | M32×1.5                   |       |       |      |      | 26.0<br>30.0 | 74.0 | 23.0 | 19.0 | 69.0  | 70.0  | 45.0     | 300 | 360         | 1 |
| ○ 確  |       | YSQS10B-25R | YSQS10B-25RV | YSQS10B-25 | YSQS10B-25V  | M25×1.5                   | 10B   | 94.0  | 57.0 | 30.0 | 81.0         | 23.0 | 28.0 | 69.0 | 82.0  | 45.0  | 370      | 440 | 1           |   |
| ○ 確  |       | YSQS10B-32R | YSQS10B-32RV | YSQS10B-32 | YSQS10B-32V  | M32×1.5                   |       |       |      |      |              |      |      |      |       |       |          |     |             |   |
| ○ 確  |       | YSQS16B-25R | YSQS16B-25RV | YSQS16B-25 | YSQS16B-25V  | M25×1.5                   | 16B   | 117.0 | 57.0 | 30.0 | 81.0         | 23.0 | 28.0 | 69.0 | 105.0 | 45.0  | 430      | 510 | 1           |   |
| ○ 確  |       | YSQS16B-32R | YSQS16B-32RV | YSQS16B-32 | YSQS16B-32V  | M32×1.5                   |       |       |      |      |              |      |      |      |       |       |          |     |             |   |
| ○ 確  |       | YSQS24B-32R | YSQS24B-32RV | YSQS24B-32 | YSQS24B-32V  | M32×1.5                   | 24B   | 144.0 | 57.0 | 30.0 | 81.0         | 23.0 | 28.0 | 69.0 | 132.0 | 45.0  | 490      | 580 | 1           |   |

#### 2レバー付き



#### 【低背形】

| 納期区分 | 品番          |            | エントリー<br>のねじ | 適用するインサート<br>・フード・カバーのサイズ | 寸法    |      |      |      |      |      |       |      |     |   | 重量<br>(g/個) | 入数<br>(個/袋) |
|------|-------------|------------|--------------|---------------------------|-------|------|------|------|------|------|-------|------|-----|---|-------------|-------------|
|      | カバーなし       | カバー付き      |              |                           | a     | b    | c    | h    | d    | e    | p     | q    |     |   |             |             |
| ○    | YLQT10B-20R | YLQT10B-20 | M20×1.5      | 10B                       | 94.0  | 52.0 | 18.0 | 58.0 | 59.0 | 15.0 | 82.0  | 40.0 | 270 | 1 |             |             |
| ○    | YLQT16B-25R | YLQT16B-25 | M25×1.5      | 16B                       | 117.0 | 57.0 | 21.5 | 63.0 | 59.0 | 15.0 | 105.0 | 45.0 | 320 | 1 |             |             |
| ○    | YLQT24B-25R | YLQT24B-25 | M25×1.5      | 24B                       | 144.0 | 57.0 | 21.5 | 63.0 | 59.0 | 15.0 | 132.0 | 45.0 | 370 | 1 |             |             |

#### 【高背形】

| 納期区分 | 品番          |            | エントリー<br>のねじ | 適用するインサート<br>・フード・カバーのサイズ | 寸法    |      |      |      |      |      |       |      |     |   | 重量<br>(g/個) | 入数<br>(個/袋) |
|------|-------------|------------|--------------|---------------------------|-------|------|------|------|------|------|-------|------|-----|---|-------------|-------------|
|      | カバーなし       | カバー付き      |              |                           | a     | b    | c    | h    | d    | e    | p     | q    |     |   |             |             |
| ○    | YSQT10B-25R | YSQT10B-25 | M25×1.5      | 10B                       | 94.0  | 57.0 | 30.0 | 81.0 | 59.0 | 15.0 | 82.0  | 45.0 | 380 | 1 |             |             |
| ○    | YSQT10B-32R | YSQT10B-32 | M32×1.5      |                           |       |      |      |      |      |      |       |      |     |   |             |             |
| ○    | YSQT16B-25R | YSQT16B-25 | M25×1.5      | 16B                       | 117.0 | 57.0 | 30.0 | 81.0 | 59.0 | 15.0 | 105.0 | 45.0 | 440 | 1 |             |             |
| ○    | YSQT16B-32R | YSQT16B-32 | M32×1.5      |                           |       |      |      |      |      |      |       |      |     |   |             |             |
| ○    | YSQT24B-32R | YSQT24B-32 | M32×1.5      | 24B                       | 144.0 | 57.0 | 30.0 | 81.0 | 59.0 | 15.0 | 132.0 | 45.0 | 500 | 1 |             |             |