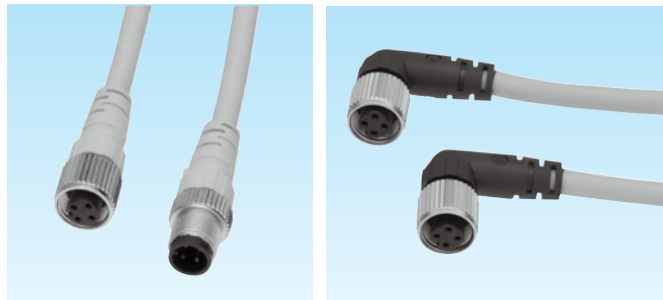


# M12 プラグインケーブル

特性	特性	環境	温度範囲
IP67	耐油	RoHS 10物質対応	-25℃ ~70℃



## 【M12プラグインケーブルの仕様】

項目	仕様
定格電流	4A
定格電圧	DC250V (5極 : DC60V)
耐電圧	AC1500V(1分間)
絶縁抵抗	1000MΩ以上
接触抵抗	10mΩ以下
保護等級	IP67
使用温度	-25℃~70℃

## 【コネクタの仕様】

項目	材料
ハウジング材料	TPE (UL94V-0)
インサート材料	TPE
ピンコンタクト材料	黄銅 (ニッケル下地金めっき)
ソケットコンタクト材料	りん青銅 (ニッケル下地金めっき)
ユニオンナット/ボルト材料	亜鉛合金ダイカスト (ニッケルめっき)
Oリング材料	ふっ素ゴム

- センサー等を接続するための防水型の M12 ピンプラグとソケットプラグのハーネス品です。
- M12 ピンプラグとソケットプラグの防水性は IP67 です。緩み止め機構付きです。
- ケーブルをインサート成形していますので、結線工数が削減でき、コンパクトで省スペースでの配線が可能です。
- ケーブルシースがポリウレタン (PUR) 製の製品は、特に耐油性、耐久性、耐候性、耐傷性が優れています。
- ナットの締め付けは、手締め、又は専用工具 (SCTL276) をご使用下さい。(型式 YP(90° 形を除く) にのみ使用可能)
- カタログ品以外のピンプラグ、ソケットプラグの組み合わせも製作可能ですのでお問い合わせ下さい。

## 【ケーブルの仕様】

種類	材料 (コア+シース)	UL規格	導体サイズ	導体構成 (本/mm)	ケーブル外径 (mm)
高耐油可動	PVC+PUR	AWM 21198	AWG20 (0.5mm <sup>2</sup> ) ※5極のみAWG22 (0.34mm <sup>2</sup> )	110/0.08 ※5極 : 68/0.08	6
耐油可動	PVC+PVC	AWM 2464	AWG20 (0.5mm <sup>2</sup> ) ※5極のみAWG22 (0.34mm <sup>2</sup> )	110/0.08 ※5極 : 68/0.08	
耐油固定	PVC+PVC	AWM 2464	AWG20 (0.5mm <sup>2</sup> ) ※5極のみAWG22 (0.34mm <sup>2</sup> )	21/0.18 ※5極 : 68/0.08	

## 品番の決め方

### 【ケーブルの長さについて】

品番の※※※に必要ケーブル長さの数字を入れて下さい。

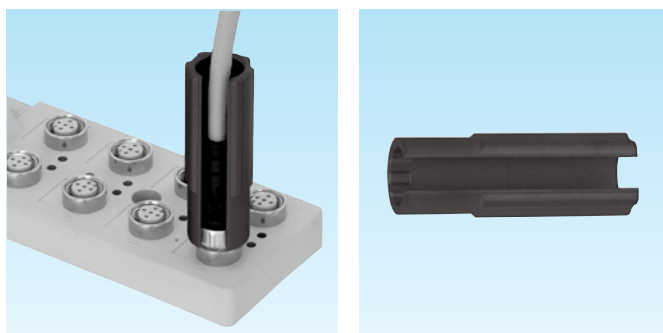
品番	長さ	【記入例】
003	0.3m	Y P4GF-020CS (M12 プラグインケーブル 4 極 ピンプラグ + ソケットプラグ付き 2m 高耐油可動ケーブル)
005	0.5m	
010	1.0m	
020	2.0m	
050	5.0m	
100	10.0m	

上記長さ以外にも 0.1m 単位で 1 本からご注文に応じます。

## 専用工具

主材質  
亜鉛合金ダイカスト  
(ZDC2)

### プラグインケーブル用専用工具



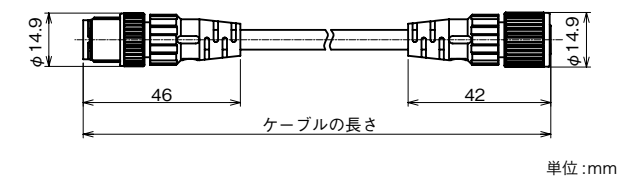
- M12 プラグインケーブル用の締め付け専用工具です。
- 材質は ZDC (亜鉛合金ダイカスト) 製です。
- 狭い場所での締め付けや取り外しにご使用下さい。
- 専用工具での強い締め付けはプラグの破損の原因になります。手締め後、専用工具にてクリック感が 2 回した時点で締め付け完了です。
- 90° 形ソケットプラグ、パネル取付け型にはご使用いただけません。

納期区分	品番	適用するプラグ	重量 (g/個)	入数 (個/袋)
○	SCTL276	YP3 ※※ YP4 ※※	48	1

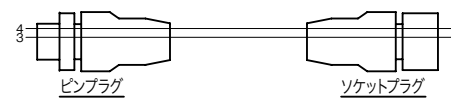
# M12 プラグインケーブル

特性	特性	環境	温度範囲
IP67	耐油	RoHS 10物質対応	-25℃ ~70℃

## M12 ピンプラグ + ソケットプラグ付き

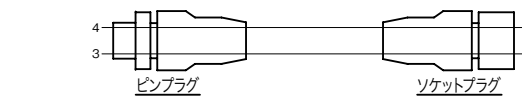


## 2 極



### 【2極】

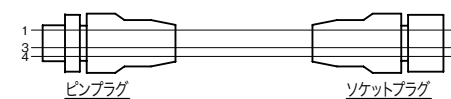
納期区分	品番	極数	ケーブルの構成	ケーブル仕様	ハウジング色調	ケーブルの長さ(m)
確	YP2EGF-※※※CS	2	2C×0.5	高耐油可動	ライトグレー	479頁参照
確	YP2ELF-※※※CS			耐油可動	ライトグレー	
確	YP2ELL-※※※CS			耐油固定	ブラック	



### 【2極】

納期区分	品番	極数	ケーブルの構成	ケーブル仕様	ハウジング色調	ケーブルの長さ(m)
確	YP2FGF-※※※CS	2	2C×0.5	高耐油可動	ライトグレー	479頁参照
確	YP2FLF-※※※CS			耐油可動	ライトグレー	
確	YP2FLL-※※※CS			耐油固定	ブラック	

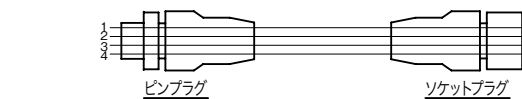
## 3 極



### 【3極】

納期区分	品番	極数	ケーブルの構成	ケーブル仕様	ハウジング色調	ケーブルの長さ(m)
確	YP3GF-※※※CS	3	3C×0.5	高耐油可動	ライトグレー	479頁参照
確	YP3LF-※※※CS			耐油可動	ライトグレー	
確	YP3LL-※※※CS			耐油固定	ブラック	

## 4 極



### 【4極】

納期区分	品番	極数	ケーブルの構成	ケーブル仕様	ハウジング色調	ケーブルの長さ(m)
確	YP4GF-※※※CS	4	4C×0.5	高耐油可動	ライトグレー	479頁参照
確	YP4LF-※※※CS			耐油可動	ライトグレー	
確	YP4LL-※※※CS			耐油固定	ブラック	

○	YP4LF-005CS	4	4C×0.5	耐油可動	ライトグレー	0.5
○	YP4LF-010CS					1.0
○	YP4LF-020CS					2.0
○	YP4LF-030CS					3.0
○	YP4LF-050CS					5.0
○	YP4LF-100CS			10.0		
○	YP4LL-005CS			耐油固定	ブラック	0.5
○	YP4LL-010CS					1.0
○	YP4LL-015CS					1.5
○	YP4LL-020CS					2.0
○	YP4LL-030CS	3.0				
○	YP4LL-040CS	4.0				
○	YP4LL-050CS	5.0				
○	YP4LL-070CS	7.0				
○	YP4LL-100CS	10.0				
○	YP4LL-150CS	15.0				
○	YP4LL-200CS	20.0				