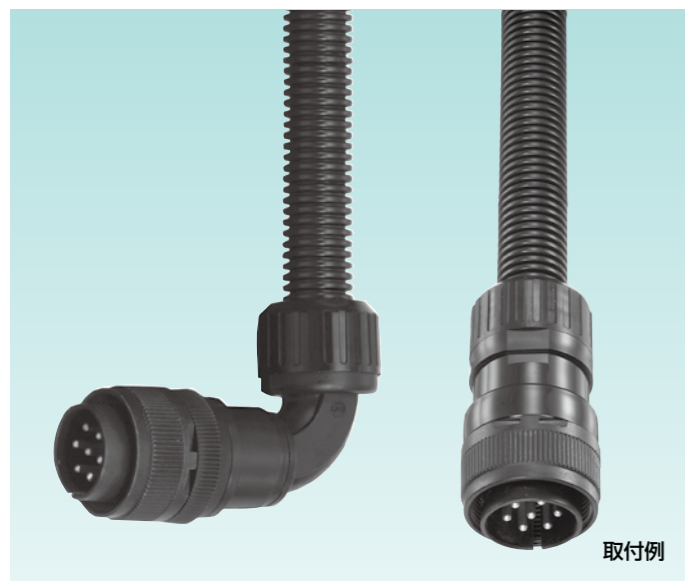


コンビネーションカップリング MS コネクタ接続用

Material and specification table for N2 type accessories, including material (PA66), IP67, oil resistance, vibration resistance, and temperature range (-20°C to 90°C).

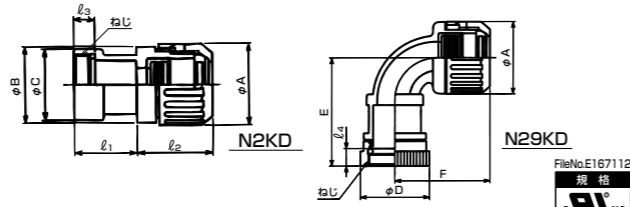
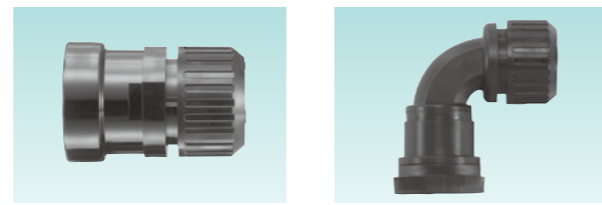
MS コネクタ (バックシェルなし) 用



取付例

- サンプルレキ ROBO をバックシェルなし MS コネクタに接続するためのコンビネーションカップリングです。
● MS コネクタとカップリングの接続は、手締めにて行なって下さい。増し締めを行なう場合はアルミたて型モータレンチ (スーパーツール製品番 MFT 68A を推奨)、プライヤー等を使用して締付けて下さい。締付すぎにご注意下さい。
● サンプルレキ ROBO #16~#63 とカップリングの引張力は 250N (JIS C 8461-23 の分類コードは 2 ライト) です。
● MS コネクタへの参考締め付けトルクは以下の通りです。

Table showing shell size and tightening torque (N·m) for N2KD and N29KD connectors.



【黒色品・ライトグレー色品】

Main product table listing various connector models (e.g., 12 10, 12 12, 16 10, 20 14) with their specifications, dimensions, and weight.

注 1. UL 認定品ではありません。

コンビネーションカップリング MS コネクタ接続用

Material and specification table for N2 type accessories, including material (PA66), IP67, oil resistance, vibration resistance, and temperature range (-20°C to 90°C).

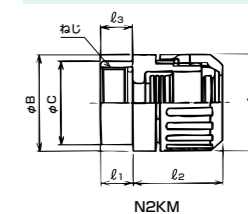
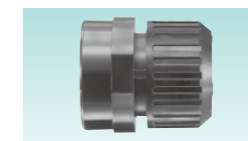
MS コネクタ (バックシェル付き) 用



取付例

- サンプルレキ ROBO をバックシェル付き MS コネクタに接続するためのコンビネーションカップリングです。
● MS コネクタとカップリングの接続は、手締めにて行なって下さい。増し締めを行なう場合はアルミたて型モータレンチ (スーパーツール製品番 MFT 68A を推奨)、プライヤー等を使用して締付けて下さい。締付すぎにご注意下さい。
● サンプルレキ ROBO #16~#63 とカップリングの引張力は 250N (JIS C 8461-23 の分類コードは 2 ライト) です。
● MS コネクタへの参考締め付けトルクは以下の通りです。

Table showing shell size and tightening torque (N·m) for N2KM connectors.



FileNo.E167112 規格 C US

【黒色品・ライトグレー色品】

Main product table for N2KM connectors, listing models, dimensions, and weight.

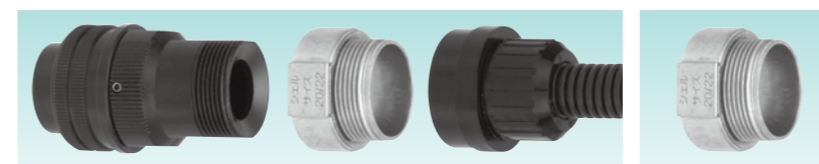
注 1. UL 認定品ではありません。

注 2. の品番はヨーロッパサイズ品となります。

注 3. 接続できるサンプルレキ ROBO の NP,NF にはヨーロッパサイズはありません。

延長ハブ

Type RHU



- 型式 N2KM と MS コネクタの間に入れて使用する延長ハブ (型式 RHU) です。
● MS コネクタへの電線の接続作業が容易になります。
● 詳細は、商品分類名「サンパーツ」350 頁をご参照下さい。