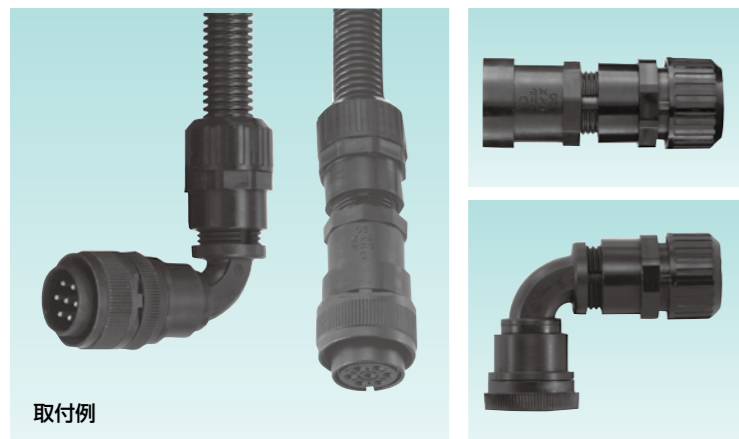


ケーブルグラウンド式コンビネーションカップリング MSコネクタ接続用

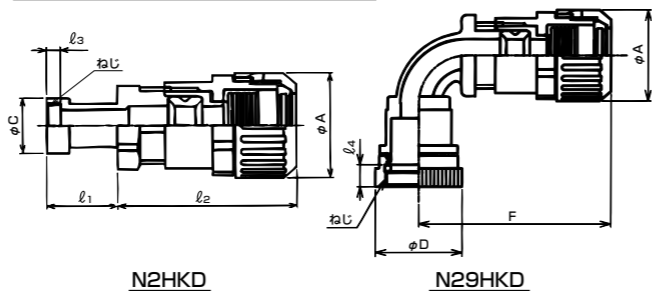
主材質	特性	特性	特性	環境	環境	燃焼性	温度範囲
PA66	IP65	耐油	耐振動 (緩み止め付)	※N2HKDのみ ハロゲン フリー	RoHS 10物質対応	UL94V2	-20℃ ~90℃

MSコネクタ (バックシェルなし) 用



- サンフレキ ROBO をバックシェルなしコネクタに接続するためのカップリングです。
- サンフレキ ROBO #16~#32 とカップリングの引張力は 250N (JIS C 8461-23 分類コードは 2 ライト) です。
- MS コネクタとカップリングの接続は、手締めにて行なって下さい。増し締めを行なう場合は、アルミたて型モータレンチ (スーパーツール製品番 MFT 68A を推奨)、プライヤー等を使用して締付けて下さい。締付すぎにはご注意ください。
- MS コネクタへの参考締め付けトルクは以下の通りです。

シェルサイズ	締め付けトルク (N・m)	
	N2HKD	N29HKD
10~14	0.8~1.0	0.8~1.0
16~24	2.0~4.0	4.0~6.0
28~36	5.0~7.0	7.0~10.0



N2HKD

N29HKD

【黒色品】

納期区分	品番	接続できるサンフレキROBO	挿入できるケーブル外径		φA	φC	l1	l2	l3	接続MSコネクタ			
			最大	最小						シェルサイズ	ねじ ASME B1.1		
確	N2HKD160814	16	8	4	29.9	23.8	26.5	58	7.5	14S	3/4-20UNEF-2B		
	N2HKD160820									20	1-1/8-18UNEF-2B		
	N2HKD161118									18	1-20UNEF-2B		
	確	N2HKD201218	20	12	8	34.4	29.7	28.5	59	7.5	18	1-20UNEF-2B	
		N2HKD201220									20	1-1/8-18UNEF-2B	
		N2HKD201418									18	1-20UNEF-2B	
		確	N2HKD201424	20	14	12	40.6	34.0	60	10.0	7.5	24	1-3/8-18UNF-2B
			N2HKD251218									18	1-20UNEF-2B
			N2HKD251220									20	1-1/8-18UNEF-2B
	確		N2HKD251618	25	16	12	40.8	37.0	30.5	64	7.5	22	1-1/4-18UNEF-2B
			N2HKD251622									24	1-3/8-18UNF-2B
			N2HKD251624									24	1-3/8-18UNF-2B
確		N2HKD251922	25	19	16	40.6	37.0	30.5	66	7.5	22	1-1/4-18UNEF-2B	
		N2HKD251924									24	1-3/8-18UNF-2B	
		N2HKD322022									24	1-3/8-18UNF-2B	
	確	N2HKD322024	32	20	16	48.3	40.6	34.0	66	10.0	24	1-3/8-18UNF-2B	
		N2HKD322028									28	1-5/8-18UNEF-2B	

【黒色品】

納期区分	品番	接続できるサンフレキROBO	挿入できるケーブル外径		φA	φD	F	l4	接続MSコネクタ		
			最大	最小					シェルサイズ	ねじ ASME B1.1	
確	N29HKD161110	16	11	8	29.9	21.0	71	5.0	10SL	9/16-24UNEF-2B	
	N29HKD161118								18	1-20UNEF-2B	
	N29HKD161120								20	1-1/8-18UNEF-2B	
確	N29HKD200818	20	8	4	34.4	32.7	72	7.5	18	1-20UNEF-2B	
	N29HKD201218								18	1-20UNEF-2B	
	N29HKD201220								20	1-1/8-18UNEF-2B	
	確	N29HKD201418	20	14	12	36.5	32.7	80	7.5	18	1-20UNEF-2B
		N29HKD201420								20	1-1/8-18UNEF-2B
		N29HKD251218								18	1-20UNEF-2B
確		N29HKD251222	25	12	8	40.0	32.7	76	7.5	22	1-1/4-18UNEF-2B
		N29HKD251618								18	1-20UNEF-2B
		N29HKD251622								22	1-1/4-18UNEF-2B
	確	N29HKD251624	25	16	12	40.0	32.7	83	10.0	24	1-3/8-18UNF-2B
		N29HKD321622								24	1-3/8-18UNF-2B
		N29HKD322022								24	1-3/8-18UNF-2B
確		N29HKD322422	32	20	16	48.3	40.0	86	7.5	22	1-1/4-18UNEF-2B
		N29HKD322424								22	1-1/4-18UNEF-2B
		N29HKD322424								24	1-3/8-18UNF-2B

注1. 品番の意味は、例えばN2HKD161118は、16はサンフレキROBOの呼び # 16、11は挿入できるケーブル外径φ11mm (φ11~φ8)、18はMSコネクタのシェルサイズです。

注 2. ※印について、挿入できるケーブル最大外径は固定できる最大外径になります。90°型本体部を通線する場合、ケーブルによっては通線出来ない場合もありますので、ケーブルシースを剥き取って使用するか、最大外径より小さいケーブル選定を推奨いたします。

ケーブルグラウンド式コンビネーションカップリング MSコネクタ接続用

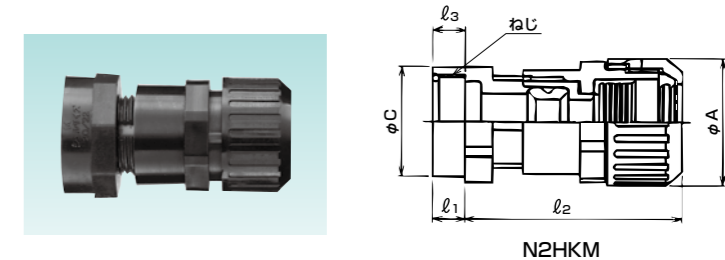
主材質	特性	特性	特性	環境	環境	燃焼性	温度範囲
PA66	IP65	耐油	耐振動 (緩み止め付)	ハロゲン フリー	RoHS 10物質対応	UL94V2	-20℃ ~90℃

MSコネクタ (バックシェル付き) 用



- サンフレキ ROBO をバックシェル付き MS コネクタに接続するためのカップリングです。
- サンフレキ ROBO #16~#40 とカップリングの引張力は 250N (JIS C 8461-23 分類コードは 2 ライト) です。
- MS コネクタとカップリングの接続は、手締めにて行なって下さい。増し締めを行なう場合は、アルミたて型モータレンチ (スーパーツール製品番 MFT 68A を推奨)、プライヤー等を使用して締付けて下さい。締付すぎにはご注意ください。
- MS コネクタへの参考締め付けトルクは以下の通りです。

シェルサイズ	締め付けトルク (N・m)	
	N2HKM	
10,14	0.8~1.0	
16~24	2.0~4.0	
32,36	5.0~7.0	



N2HKM

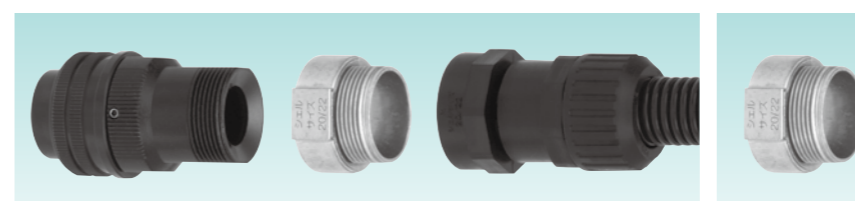
【黒色品】

納期区分	品番	接続できるサンフレキROBO	挿入できるケーブル外径		φA	φC	l1	l2	l3	接続MSコネクタ		
			最大	最小						シェルサイズ	ねじ ASME B1.1	
確	N2HKM120710	12	7	4	29.9	19.5	9.0	58	9.0	10SL/12S	5/8-24UNEF-2B	
	N2HKM160810									8	4	10SL/12S
確	N2HKM161110	16	11	8	29.9	19.5	9.0	58	9.0	18	1-20UNEF-2B	
	N2HKM161118									18	1-20UNEF-2B	
	N2HKM161120									20/22	1-3/16-18UNEF-2B	
確	N2HKM200818	20	8	4	34.4	29.7	9.0	59	9.0	18	1-20UNEF-2B	
	N2HKM200820									20/22	1-3/16-18UNEF-2B	
	N2HKM201214									14S	3/4-20UNEF-2B	
	確	N2HKM201218	20	12	8	40.8	29.7	9.0	60	9.0	18	1-20UNEF-2B
		N2HKM201220									20/22	1-3/16-18UNEF-2B
		N2HKM201418									18	1-20UNEF-2B
確		N2HKM201420	20	14	12	42.1	35.0	9.0	63	9.0	20/22	1-3/16-18UNEF-2B
		N2HKM201424									24/28	1-7/16-18UNEF-2B
		N2HKM250818									18	1-20UNEF-2B
	確	N2HKM250820	25	8	4	40.8	29.7	9.0	64	9.0	20/22	1-3/16-18UNEF-2B
		N2HKM251618									18	1-20UNEF-2B
		N2HKM251620									20/22	1-3/16-18UNEF-2B
確		N2HKM251624	25	16	12	42.1	35.0	9.0	66	9.0	24/28	1-7/16-18UNEF-2B
		N2HKM251920									20/22	1-3/16-18UNEF-2B
		N2HKM251924									24/28	1-7/16-18UNEF-2B
	確	N2HKM322020	32	20	16	48.3	35.0	9.0	66	9.0	20/22	1-3/16-18UNEF-2B
		N2HKM322024									24/28	1-7/16-18UNEF-2B
		N2HKM322424									24	1-3/4-18UNS-2B
確		N2HKM322432	32	24	20	50.4	10.5	68	10.5	9.0	32	1-3/4-18UNS-2B
		N2HKM322436									36	2-18UNS-2B
		N2HKM402424									24/28	1-7/16-18UNEF-2B
	確	N2HKM402432	40	24	20	57.3	42.1	9.0	71	10.5	24/28	1-7/16-18UNEF-2B
		N2HKM402432									32	1-3/4-18UNS-2B

注1. 品番の意味は、例えばN2HKM161118は、16はサンフレキROBOの呼び # 16、11は挿入できるケーブルの外径φ11mm (φ11~φ8)、18はMSコネクタのシェルサイズです。

延長ハブ

Type RHU



- 型式 N2HKM と MS コネクタの間に入れて使用する延長ハブ (型式 RHU) です。
- MS コネクタへの電線の接続作業が容易になります。
- 詳細は、商品分類名「サンパーツ」350 頁をご参照下さい。