

ND 型の附属品

構成

- サンフレキ ROBO Type NDF 用のポリアミド製の附属品です。
- フランジを取りはずし、コネクタに ROBO を差し込みフランジを合わせてねじ止めて接続は完了です。
- ねじの締付けは、プラスドライバーをご使用下さい。
- 附属品の色調は、黒色のみです。
- 90° 形のコネクタは、勝手違いのものがあります。ご注意ください。

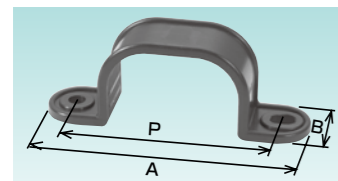


サドル

管固定用

両側止めサドル

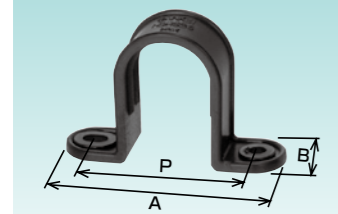
●サンフレキ ROBO を造管材に固定するためのサドルです。



【黒色品】

納期区分	品番	取付けできるサンフレキ ROBO	A	B	φd×ℓ (穴×長さ)	H (高さ)	P	T (厚さ)	重量 (g/個)	入数 (個/袋)
○	NDSS 24	24	74	18	5×7	26.2	58	3.0	6	5
○	NDSS 27	NDF	84	18	5×7	30.2	68	3.0	7	5
○	NDSS 34	34	96	20	5×7	36.1	80	3.0	9	5

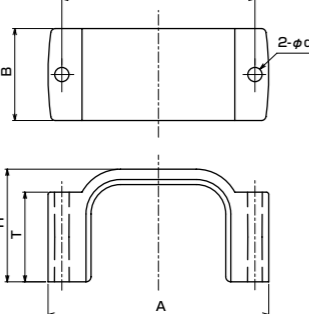
両側止めサドル 直角型



【黒色品】

納期区分	品番	取付けできるサンフレキ ROBO	A	B	φd×ℓ (穴×長さ)	H (高さ)	P	T (厚さ)	重量 (g/個)	入数 (個/袋)
○	NDRS 24	NDF 24 ND2F 24	61.5	18.0	5×7	38.7	45.5	3.0	6	5

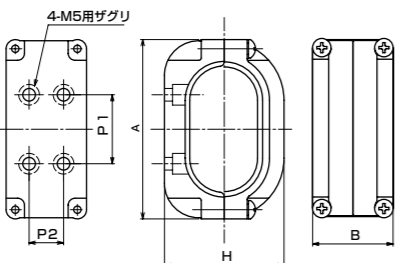
両側止めサドル



【黒色品】

納期区分	品番	取付けできるサンフレキ ROBO	A	B	φd	H	P	T	重量 (g/個)	入数 (個/袋)
○	ND2SS 45	NDF 45	96	40	6.2	49	84	39	67	5

特殊センター止めサドル



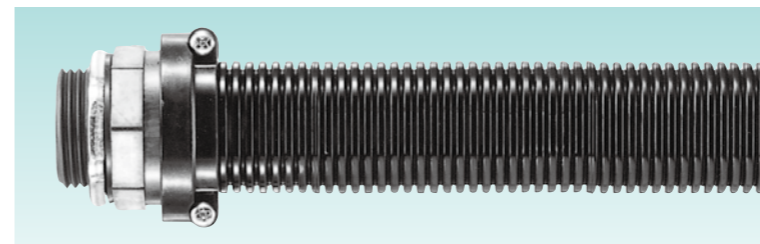
【黒色品】

納期区分	品番	取付けできるサンフレキ ROBO	A	B	H	P1	P2	重量 (g/個)	入数 (個/袋)
○	ND3SS 34	NDF 34	78	35	52	30	15	63	10

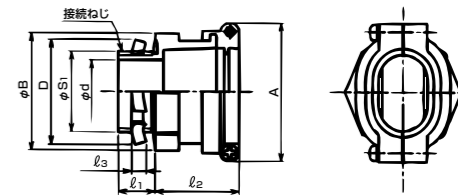
注：詳細については納入仕様書をご確認ください。

コネクタ ノックアウト接続用

管用平行おねじ付き



●サンフレキ ROBO を制御盤類のノックアウトに接続するためのコネクタです。



ストレート形

ロックナットは鋼製です。

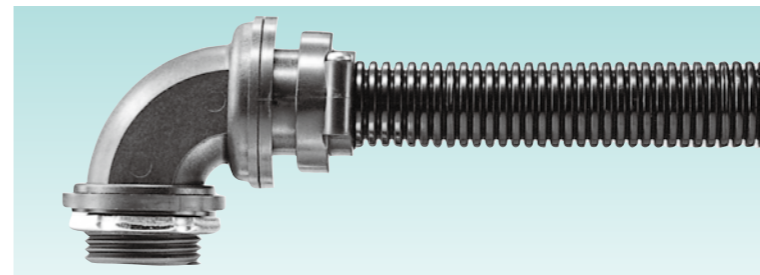


【黒色品】

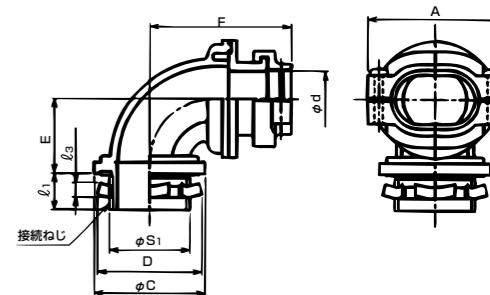
納期区分	品番	接続できるサンフレキ ROBO	挿入できるケーブル最大外径	A	φB	D	φd	ℓ1	ℓ2	ℓ3	接続ねじ		重量 (g/個)	入数 (個/袋)
											JIS B 0202 φS1	呼び		
○	NDBG 24	24	17	54.0	47.9	44.0	26.3	15.0	28	4.5	33.2	G 1	59	5
○	NDBG 27	NDF	20	65.0	60.2	53.0	34.5	16.0	32	4.5	41.9	G 1-1/4	87	5
○	NDBG 34	34	26	78.0	71.0	61.0	40.3	16.0	35	5.0	47.8	G 1-1/2	121	5

主材質	特性	特性	環境	難燃性	温度範囲
PA6	IP54	耐油	RoHS 10物質対応	UL94V0	-20℃ ~100℃

管用平行おねじ付き



●サンフレキ ROBO を制御盤類のノックアウトに接続するための90° 形ノックアウトコネクタです。



90° 形 / 標準形

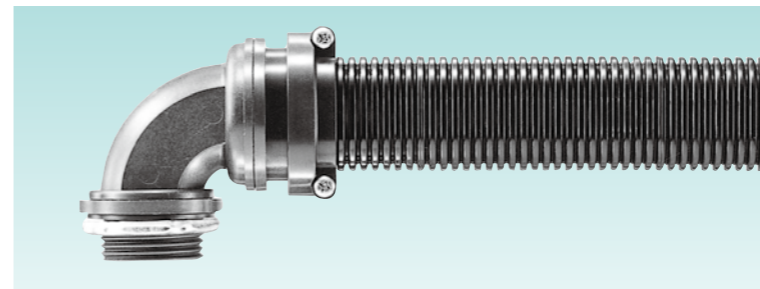
ロックナットは鋼製です。



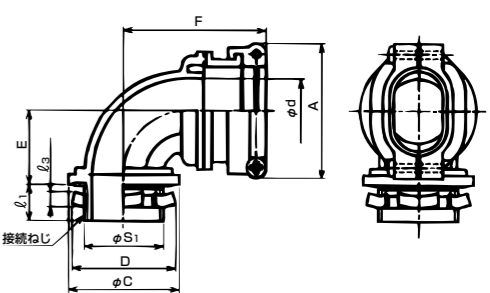
【黒色品】

納期区分	品番	接続できるサンフレキ ROBO	挿入できるケーブル最大外径	A	φC	D	φd	E	F	ℓ1	ℓ3	接続ねじ		重量 (g/個)	入数 (個/袋)
												JIS B 0202 φS1	呼び		
○	ND90BG 24	24	17	54.0	45.5	44.0	22.6	31	58	15.0	4.5	33.2	G 1	92	5
○	ND90BG 27	NDF	20	65.0	56.0	53.0	25.5	36	67	16.0	4.5	41.9	G 1-1/4	—	5
○	ND90BG 34	34	26	78.0	64.0	61.0	32.5	42	77	16.0	5.0	47.8	G 1-1/2	138	5

注：※印について、挿入できるケーブル最大外径は本体最小内径をもとにしています。90° 型本体部を通線する場合、ケーブルによっては通線できない場合もありますので、最大外径の40～60%の外径を目安として下さい。



●サンフレキ ROBO を制御盤類のノックアウトに接続するための90° 形ノックアウトコネクタです。



90° 形 / 勝手違い形

ロックナットは鋼製です。



【黒色品】

納期区分	品番	接続できるサンフレキ ROBO	挿入できるケーブル最大外径	A	φC	D	φd	E	F	ℓ1	ℓ3	接続ねじ		重量 (g/個)	入数 (個/袋)
												JIS B 0202 φS1	呼び		
○	ND92BG 24	NDF	17	54.0	45.5	44.0	22.6	31	58	15.0	4.5	33.2	G 1	92	5

注：※印について、挿入できるケーブル最大外径は本体最小内径をもとにしています。90° 型本体部を通線する場合、ケーブルによっては通線できない場合もありますので、最大外径の40～60%の外径を目安として下さい。