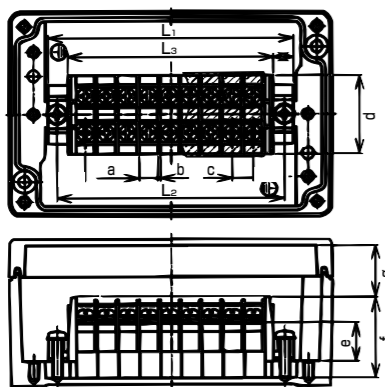
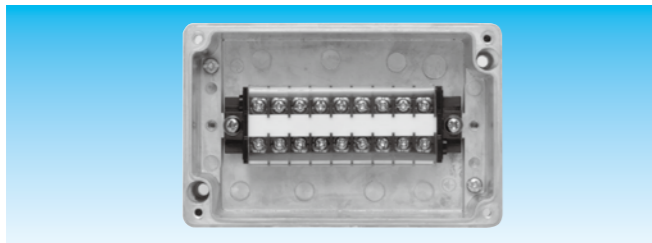


アルミニウム製端子台付きボックス

主材質 アルミ合金(ADC12)	規格 RoHS 対応	温度範囲 -20℃ ~90℃
---------------------	------------------	----------------------

Type HJA※TDSL/HJA※TDSM



- 端子ボックスの標準品 (Type HJA) に M3 または M3.5 端子台を取付けた端子台付きボックスです。
- 端子ボックスの仕様は TypeHJA と同等です。HJA の項をご参照下さい。
- HJA※TDSL の端子台は UL の認成品です。連結式で記名板及び PC 製のカバー付きです。
- 使用時、端子ボックス内は氷結又は結露しないようにご注意ください。
- 端子ボックスの大きさに応じて端子台の端子数を標準的 (例: HJA5 には端子数 9 個) に決めていますが特別仕様として、端子数をこれより多くしたもの (例: HJA5 に端子数 10 個又は 11 個) も製作できます。この場合、端子台の長手方向の端とボックスの内壁の間が狭くなり電線の引廻しに支障をきたすことがあります。
- 外部との接続用の穴を加工して納入することもできます。次項をご参照下さい。
- 端子 BOX の寸法は HJA の頁をご参照下さい。

M3.5 端子台付き

※UL の認証は M3.5 端子台のみです。



納期区分	品番	端子数 (P)	a	b	c	d	e	f	g	L1	L2	L3	重量 (g/個)	最小入数 (個/袋)
○	HJA 3TDSL	5								62.4	54.0	46.0	390	1
○	HJA 5TDSL	9								94.8	88.0	79.4	495	1
○	HJA 7TDSL	15								148.4	138.2	128.0	790	2
○	HJA 9TDSL	19	7.0	1.0	8.1	30.5	15.4	31.4	20.1	180.8	170.6	160.4	940	2
○	HJA 121210TDSL	5								62.4	54.0	46.0	895	1
○	HJA 201610TDSL	15								148.4	138.2	128.0	1665	1
○	HJA 251610TDSL	19								180.8	170.6	160.4	2000	1

特別仕様として、極数の違う端子台の取付も可能です。品番の末尾に -※P を付けてご注文下さい。

(例) HJA5TDSL-10P

納期区分	品番	取付可能な端子数
○	HJA 5TDSL	10P, 11P
○	HJA 7TDSL	16P, 17P
○	HJA 9TDSL	21P, 23P
○	HJA 121210TDSL	7P, 10P
○	HJA 201610TDSL	9P, 12P, 17P, 19P
○	HJA 251610TDSL	15P, 17P, 22P, 25P

M3 端子台付き

納期区分	品番	端子数 (P)	a	b	c	d	e	f	g	L1	L2	L3	重量 (g/個)	最小入数 (個/袋)
○	HJA 3TDSM	6								62.0	54.0	47.0	385	1
○	HJA 5TDSM	11								97.0	88.0	82.0	490	1
○	HJA 7TDSM	18								146.0	138.2	131.0	770	2
○	HJA 9TDSM	22	5.8	1.2	7.0	24.0	11.9	29.3	22.2	174.0	170.6	159.0	910	2
○	HJA 121210TDSM	6								62.0	54.0	47.0	890	1
○	HJA 201610TDSM	18								146.0	138.2	131.0	1645	1
○	HJA 251610TDSM	22								174.0	170.6	159.0	1975	1

特別仕様として、極数の違う端子台の取付も可能です。品番の末尾に -※P を付けてご注文下さい。

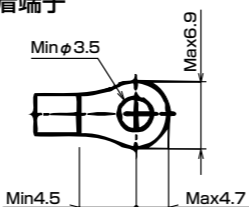
(例) HJA5TDSM-12P

納期区分	品番	取付可能な端子数
○	HJA 5TDSM	12P, 13P
○	HJA 7TDSM	19P, 20P
○	HJA 9TDSM	25P, 27P
○	HJA 121210TDSM	9P, 12P
○	HJA 201610TDSM	11P, 14P, 20P, 23P
○	HJA 251610TDSM	18P, 20P, 26P, 30P

端子台の仕様

定格電圧	JIS AC/DC 660V UL AC/DC 300V
定格電流	JIS 15A UL 15A
適用電線	JIS より線 2mm ² 以下 UL AWG20~14
絶縁抵抗	200MΩ以上 (DC500Vメガ)
耐電圧	2,500V/1分間
端子ねじ	M3.5×8L±
締付トルク	1.4N・m
準拠規格	JIS C2811

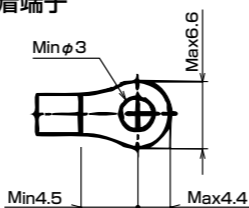
適合圧着端子



端子台の仕様

定格電圧	AC/DC 250V
定格電流	15A
適用電線	より線 1.25mm ² 以下
絶縁抵抗	200MΩ以上 (DC500Vメガ)
耐電圧	2,000V/1分間
端子ねじ	M3×8L±
締付トルク	1.2N・m
準拠規格	JIS C2811

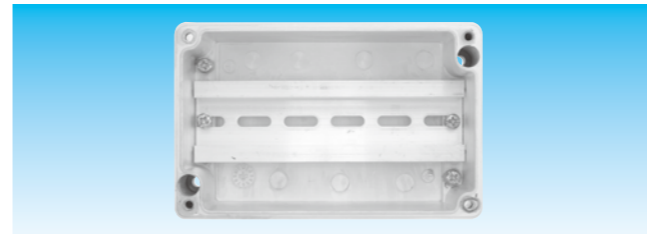
適合圧着端子



アルミニウム製端子ボックス

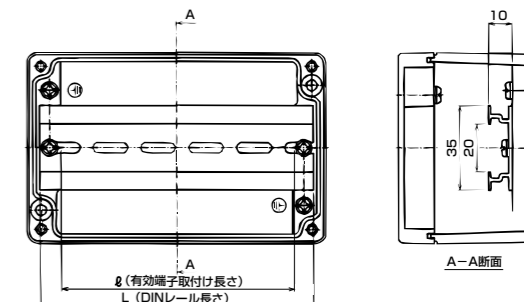
主材質 アルミ合金(ADC12)	規格 RoHS 対応	温度範囲 -20℃ ~90℃	取付 35mm DINレール
---------------------	------------------	----------------------	----------------------

DIN レール付き端子ボックス (型式 HJA※D)



納期区分	品番	DIN レールの有無	穴・ねじの有無	L	ℓ	重量 (g/個)	最小入数 (個/袋)
○	HJA 3D	有	無	62	52	400	1
○	HJA 5D	有	無	114	104	500	1
○	HJA 7D	有	無	164	154	800	2
○	HJA 9D	有	無	214	204	950	2
○	HJA 121210D	有	無	105	95	1000	1
○	HJA 201610D	有	無	185	175	1750	1
○	HJA 251610D	有	無	235	225	2100	1

- 端子ボックスの標準品 (型式 HJA) に端子台用の DIN レールを取付けた DIN レール付き端子ボックス (HJA※D) です。
- 端子ボックスの仕様は TypeHJA と同等です。HJA の項をご参照下さい。
- DIN レールは東洋技研製の型式 DAS4 です。
- 外部との接続用の穴を加工して納入することもできます。次項をご参照下さい。
- 端子 BOX の寸法は HJA の頁をご参照下さい。



穴及びねじの加工

HJA3-G4



HJA5-H11



- 端子ボックスの標準品 (型式 HJA)、端子台付き端子ボックス (型式 HJA※TDSL) 及び DIN レール付き端子ボックス (型式 HJA※D) に外部接続用の穴又はねじを加工した穴付き端子ボックスです。
- 穴及びねじ加工した製品の品番は、前頁の型式 HJA※ / HJA※TDSL / HJA※TDSL -※P / HJA※D の末尾に穴及びねじ加工の記号をつけて下さい。(例: HJA5-H11)
- 他に指定の穴、又はねじを加工したものも承ります。

HJA9-H10



既存品番

G4	G1/2 × 2ねじ
H10	φ27 × 3穴
H11	φ21 × 4穴

品番の決め方

HJA 5 TDSM - 12P - G4

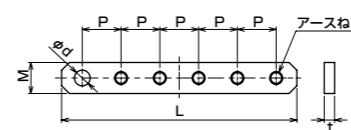
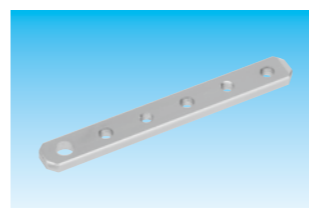
ボックスのサイズ	端子台/DINレール	端子台数	穴及びねじ
3	無印 端子台なし	無印 標準端子台	G4 G1/2 × 2ねじ
5	TDSM M3端子台		H10 φ27 × 3穴
7	TDSL M3.5端子台		H11 φ21 × 4穴
9	D DINレール付		
12 12 10			
20 16 10			
25 16 10			

※端子台数は前頁の取付可能な端子数をご参照下さい。

※ご指定の穴、又はねじを加工したものも承ります。

ボックス用部品

アースバー



- ボックス内のアース台座の追加用のバーです。
- ご指定のねじの大きさ、ねじ数での製作も承ります。

納期区分	品番	取付できるボックス	アースのねじ呼び	アースの数の P	φd	L	M	t	重量 (g/個)	最小入数 (個/袋)	
○	SPPA 553	121210	M5	3	15	6.1	61	12	4	18.9	1
○	SPPA 554	HJA 201610 251610	M5	5	15	6.1	91	12	4	33.7	1