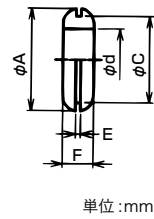
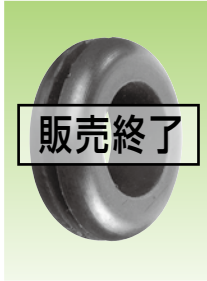


グロメット

グロメット／ノックアウト用

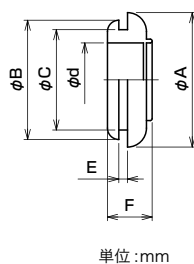


●ノックアウトに取付け、ケーブル等の被覆を保護するためのエチレンプロピレンゴム（EPDM）製のグロメットです。

HG22RG、HG23RGは、2023年3月20日出荷分までの対応をもって販売を終了させていただきました。長らくのご愛顧誠にありがとうございました。

| 納期区分 | 品番 | 適用する | | φA | φC | φd | E | F | 重量 (g/個) | 入数 (個/袋) | |
|------|----------|------|----------|-------------|------|------|------|-----|----------|----------|---------|
| | | 鋼板厚さ | ノックアウト呼び | | | | | | | | ノックアウト径 |
| ○ | HG22RG12 | 1mm | G12/C15 | φ16~φ18 | 23.0 | 17.0 | 11.0 | 1.0 | 8.0 | 2.5 | 10 |
| ○ | HG22RG16 | | G16/C19 | φ20~φ22 | 28.0 | 21.0 | 13.0 | 1.0 | 10.0 | 4.8 | 10 |
| ○ | HG22RG22 | | G22/C25 | φ25.5~φ27.5 | 33.5 | 26.5 | 17.5 | 1.0 | 11.0 | 7.1 | 10 |
| ○ | HG22RG28 | 2mm | G28/C31 | φ32.5~φ34.5 | 41.5 | 33.5 | 23.5 | 2.0 | 14.0 | 12.2 | 10 |
| ○ | HG23RG12 | | G12/C15 | φ16~φ18 | 23.0 | 17.0 | 11.0 | 1.0 | 8.0 | 2.7 | 10 |
| ○ | HG23RG16 | | G16/C19 | φ20~φ22 | 28.0 | 21.0 | 13.0 | 2.0 | 11.0 | 5.0 | 10 |
| ○ | HG23RG22 | 2mm | G22/C25 | φ25.5~φ27.5 | 33.5 | 26.5 | 17.5 | 2.0 | 12.0 | 8.0 | 10 |
| ○ | HG23RG28 | | G28/C31 | φ32.5~φ34.5 | 41.5 | 33.5 | 23.5 | 2.0 | 14.0 | 12.0 | 10 |

膜付きグロメット／ノックアウト用

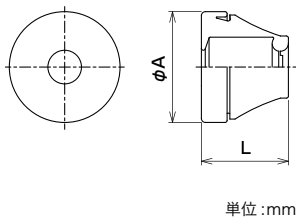


●ノックアウトに取付け、ケーブル等の被覆を保護するためのエチレンプロピレンゴム（EPDM）製の膜付きグロメットです。

| 納期区分 | 品番 | 適用する | | φA | φB | φC | φd | E | F | 重量 (g/個) | 入数 (個/袋) | |
|------|----------|-------|-------------|-------------|------|------|------|------|------|----------|----------|---------|
| | | 鋼板厚さ | ノックアウト呼び | | | | | | | | | ノックアウト径 |
| ○ | HG34RG12 | 2.3mm | G12/C15 | φ16~φ18 | 24.0 | 21.0 | 17.0 | 12.0 | 2.3 | 9.3 | 2.2 | 10 |
| ○ | HG34RG16 | | G16/C19 | φ20~φ22 | 28.0 | 25.0 | 21.0 | 16.0 | 2.3 | 10.3 | 3.1 | 10 |
| ○ | HG34RG22 | | G22/C25 | φ25.5~φ27.5 | 35.5 | 31.5 | 26.5 | 19.5 | 2.3 | 11.8 | 6.0 | 10 |
| ○ | HG35RG28 | 3.2mm | G28/C31 | φ32.5~φ34.5 | 42.5 | 38.5 | 33.5 | 26.5 | 3.2 | 12.7 | 8.4 | 10 |
| ○ | HG35RG36 | | G36 | φ43~φ45 | 54.0 | 49.0 | 44.0 | 35.0 | 3.2 | 14.7 | 15.1 | 5 |
| ○ | HG35RC39 | | C39 | φ39~φ41 | 50.0 | 45.0 | 40.0 | 32.0 | 3.2 | 14.7 | 12.8 | 5 |
| ○ | HG35RG42 | | G42 | φ49~φ51 | 60.0 | 55.0 | 50.0 | 40.0 | 3.2 | 15.2 | 19.5 | 5 |
| ○ | HG35RC51 | | C51 | φ52~φ54 | 63.0 | 58.0 | 53.0 | 43.0 | 3.2 | 15.2 | 21.1 | 5 |
| ○ | HG35RG54 | | G54 | φ59~φ61 | 70.0 | 65.0 | 60.0 | 50.0 | 3.2 | 13.7 | 22.2 | 5 |
| ○ | HG35RC63 | C63 | φ64.5~φ66.5 | 75.5 | 70.5 | 65.5 | 55.5 | 3.2 | 15.2 | 26.7 | 5 | |

| 特性 | 環境 | 温度範囲 |
|------|-------------|-----------|
| IP67 | RoHS 10物質対応 | -20℃ ~90℃ |

ケーブルブッシング



●ノックアウトに取付けケーブル等の被覆を保護するためのブッシングです。
●保護等級 IP67 の性能には鋼板厚さの指定がありますのでご注意ください。

HBHG、HBHM、HBHPGは、2021年12月20日出荷分までの対応をもって販売を終了させていただきました。長らくのご愛顧誠にありがとうございました。

【Gねじノックアウト用】

| 納期区分 | 品番 | 適用する | | | φA | L | 重量 (g/個) | 入数 (個/袋) |
|------|---------|---------|------|-------|------|------|----------|----------|
| | | 鋼板厚さ | ねじ呼び | ケーブル径 | | | | |
| ○ | HBHG 16 | 1.0~3.0 | M16 | φ16 | 27.6 | 20.0 | 5 | 1 |

| 色調 | 材質 |
|----|-----|
| 黒色 | NBR |

【Mねじノックアウト用】

| 納期区分 | 品番 | 適用する | | | φA | L | 重量 (g/個) | 入数 (個/袋) |
|------|---------|---------|------|-------|------|------|----------|----------|
| | | 鋼板厚さ | ねじ呼び | ケーブル径 | | | | |
| ○ | HBHM 12 | 0.5~3.0 | M12 | φ13 | 20.0 | 13.0 | 4 | 10 |
| ○ | HBHM 16 | 1.0~4.0 | M16 | φ17 | 22.0 | 18.0 | 5 | 10 |
| ○ | HBHM 20 | 1.0~4.0 | M20 | φ21 | 25.0 | 20.0 | 6 | 10 |
| ○ | HBHM 25 | 1.0~4.0 | M25 | φ25 | 29.0 | 22.0 | 8 | 10 |
| ○ | HBHM 32 | 1.0~4.0 | M32 | φ33 | 37.5 | 25.0 | 10 | 5 |
| ○ | HBHM 40 | 1.0~4.0 | M40 | φ41 | 48.0 | 30.0 | 24 | 5 |

| 色調 | 材質 |
|--------|------|
| ライトグレー | EPDM |

【Pgねじノックアウト用】

| 納期区分 | 品番 | 適用する | | | φA | L | 重量 (g/個) | 入数 (個/袋) |
|------|----------|---------|------|-------|------|------|----------|----------|
| | | 鋼板厚さ | ねじ呼び | ケーブル径 | | | | |
| ○ | HBHPG 7 | 0.5~3.0 | Pg7 | φ13 | 20.0 | 12.0 | 3.5 | 10 |
| ○ | HBHPG 9 | 1.0~4.0 | Pg9 | φ16 | 21.0 | 14.0 | 4 | 10 |
| ○ | HBHPG 11 | 1.0~4.0 | Pg11 | φ19 | 24.0 | 16.0 | 4.5 | 10 |
| ○ | HBHPG 16 | 1.0~4.0 | Pg16 | φ25 | 28.0 | 17.0 | 6 | 10 |
| ○ | HBHPG 21 | 1.0~4.0 | Pg21 | φ29 | 37.0 | 20.0 | 7 | 5 |
| ○ | HBHPG 29 | 1.0~4.0 | Pg29 | φ38 | 46.0 | 24.0 | 18.5 | 5 |
| ○ | HBHPG 36 | 1.0~4.0 | Pg36 | φ48 | 58.0 | 31.0 | 30 | 5 |

| 色調 | 材質 |
|--------|------|
| ライトグレー | EPDM |

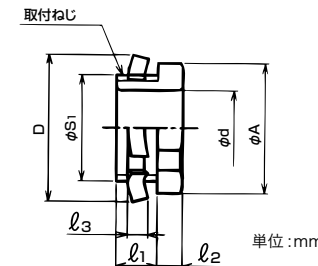
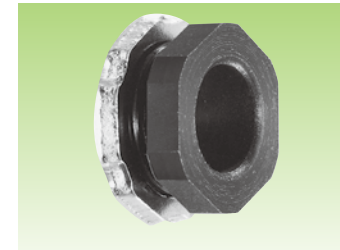
指定鋼板厚さ

| 取付可能鋼板厚さ | IP65 | IP67 |
|----------|---------|---------|
| 0.5~3.0 | 0.5~1.0 | 1.0~3.0 |
| 1.0~4.0 | 1.0~2.0 | 2.0~4.0 |

※ノックアウト径の加工公差は $0_{-0.2}$ で行って下さい。

絶縁ブッシング

ノックアウト用／PC製

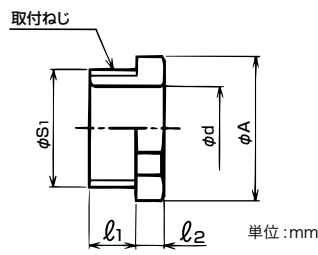
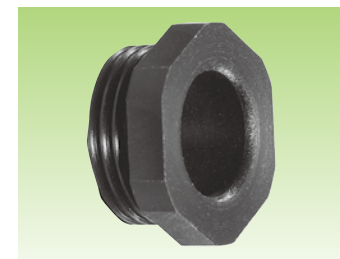


【管用平行おねじ付き】

| 納期区分 | 品番 | 取付けできるノックアウト | φA | D | φd | l1 | l2 | l3 | 取付けねじ JIS B 0202 | | 重量 (g/個) | 入数 (個/袋) |
|------|----------|--------------|------|------|------|------|-----|-----|------------------|--------|----------|----------|
| | | | | | | | | | φS1 | 呼び | | |
| ○ | HBIHG 16 | G16 | 25.5 | 29.0 | 14.7 | 8.0 | 5.0 | 3.8 | 20.9 | G1/2 | 7 | 20 |
| ○ | HBIHG 22 | G22 | 31.9 | 36.0 | 20.2 | 8.0 | 5.0 | 3.8 | 26.4 | G3/4 | 14 | 20 |
| ○ | HBIHG 28 | G28 | 40.4 | 44.0 | 26.3 | 10.0 | 6.0 | 4.5 | 33.2 | G1 | 25 | 10 |
| ○ | HBIHG 36 | G36 | 49.9 | 53.0 | 34.5 | 10.0 | 7.0 | 4.5 | 41.9 | G1-1/4 | 34 | 10 |
| ○ | HBIHG 42 | G42 | 56.3 | 61.0 | 40.2 | 12.0 | 7.0 | 5.0 | 47.8 | G1-1/2 | 47 | 5 |
| ○ | HBIHG 54 | G54 | 69.1 | 74.0 | 51.8 | 12.0 | 8.0 | 5.0 | 59.6 | G2 | 60 | 5 |

| 色調 | 材質 | 環境 |
|----|----|-------------|
| 黒色 | PC | RoHS 10物質対応 |

めねじ用／PC製

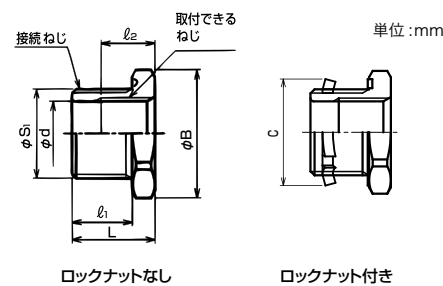
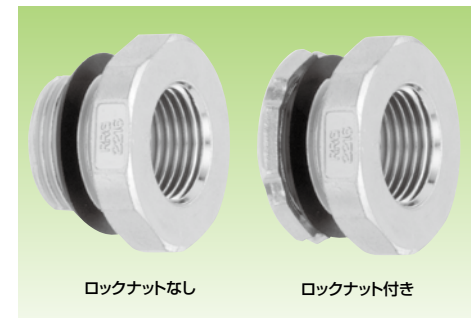


【管用平行おねじ付き】

| 納期区分 | 品番 | 取付けできるねじ | φA | φd | l1 | l2 | 取付けねじ JIS B 0202 | | 重量 (g/個) | 入数 (個/袋) |
|------|----------|----------|------|------|------|-----|------------------|--------|----------|----------|
| | | | | | | | φS1 | 呼び | | |
| ○ | HBIHG 16 | G1/2 | 25.5 | 14.7 | 8.0 | 5.0 | 20.9 | G1/2 | 3 | 20 |
| ○ | HBIHG 22 | G3/4 | 31.9 | 20.2 | 8.0 | 5.0 | 26.4 | G3/4 | 4 | 20 |
| ○ | HBIHG 28 | G1 | 40.4 | 26.3 | 10.0 | 6.0 | 33.2 | G1 | 7 | 10 |
| ○ | HBIHG 36 | G1-1/4 | 49.9 | 34.5 | 10.0 | 7.0 | 41.9 | G1-1/4 | 10 | 10 |
| ○ | HBIHG 42 | G1-1/2 | 56.3 | 40.2 | 12.0 | 7.0 | 47.8 | G1-1/2 | 14 | 5 |
| ○ | HBIHG 54 | G2 | 69.1 | 51.8 | 12.0 | 8.0 | 59.6 | G2 | 20 | 5 |

レジューサ

亜鉛合金ダイカスト製



- オス、メスの管用平行ねじを施した亜鉛ダイカスト製のレジューサです。
- おねじ部の壁面のシールができるようにシートパッキングを付属しています。(IP67)
- 品番の末尾に「LS」を追加した物は鋼製ロックナット（電気亜鉛めっき付き）を付属しています。
- レジューサの使用例を373頁に掲載しておりますので、ご参照下さい。

【管用平行ねじ付き】

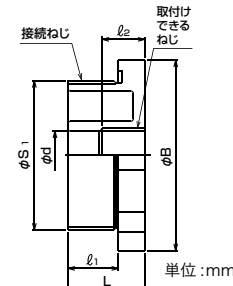
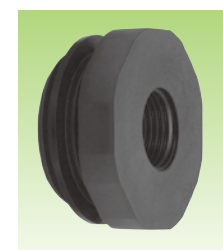
| 納期区分 | 品番 | 取付けできるロックナットなし | 取付けできるロックナット付き | φB | C | φd | l1 | l2 | L | 接続ねじ JIS B 0202 | | 重量 (g/個) | 入数 (個/袋) |
|------|------------|----------------|----------------|-------|------|------|------|------|------|-----------------|--------|----------|----------|
| | | | | | | | | | | φS1 | 呼び | | |
| ○ | RRG 22 16 | RRG 22 16-LS | G1/2 | 38.2 | 36.0 | 18.2 | 16.0 | 18.0 | 24.0 | 26.4 | G3/4 | 54 | 10 |
| ○ | RRG 28 16 | RRG 28 16-LS | G1/2 | 46.6 | 44.0 | 18.2 | 20.0 | 18.0 | 29.0 | 33.2 | G1 | 127 | 10 |
| ○ | RRG 28 22 | RRG 28 22-LS | G3/4 | 46.6 | 44.0 | 24.4 | 20.0 | 18.0 | 29.0 | 33.2 | G1 | 92 | 10 |
| ○ | RRG 36 22 | RRG 36 22-LS | G3/4 | 56.2 | 53.0 | 24.4 | 20.0 | 18.0 | 29.5 | 41.9 | G1-1/4 | 196 | 10 |
| ○ | RRG 36 28 | RRG 36 28-LS | G1 | 56.2 | 53.0 | 30.6 | 20.0 | 20.0 | 29.5 | 41.9 | G1-1/4 | 143 | 10 |
| ○ | RRG 42 28 | RRG 42 28-LS | G1 | 64.7 | 61.0 | 30.6 | 20.0 | 20.0 | 30.0 | 47.8 | G1-1/2 | 234 | 10 |
| ○ | RRG 42 36 | RRG 42 36-LS | G1-1/4 | 64.7 | 61.0 | 39.3 | 20.0 | 20.0 | 30.0 | 47.8 | G1-1/2 | 149 | 10 |
| ○ | RRG 54 42 | RRG 54 42-LS | G1-1/2 | 79.5 | 74.0 | 45.2 | 20.0 | 20.0 | 30.5 | 59.6 | G2 | 298 | 5 |
| ○ | RRG 70 54 | - | G2 | 88.0 | - | 57.0 | 22.0 | 20.0 | 34.0 | 75.1 | G2-1/2 | 447 | 1 |
| ○ | RRG 82 70 | - | G2-1/2 | 103.9 | - | 72.6 | 25.0 | 31.0 | 37.5 | 87.8 | G3 | 542 | 1 |
| ○ | RRG 92 82 | - | G3 | 117.7 | - | 85.3 | 25.0 | 33.0 | 38.0 | 100.3 | G3-1/2 | 632 | 1 |
| ○ | RRG 104 92 | - | G3-1/2 | 131.2 | - | 97.7 | 25.0 | 34.0 | 38.5 | 113.0 | G4 | 741 | 1 |

【メートルねじ付き】

| 納期区分 | 品番 | 取付けできるねじ IEC 60423 | φB | φd | l1 | l2 | L | 接続ねじ IEC 60423 | | 重量 (g/個) | 入数 (個/袋) |
|------|-----------|--------------------|------|------|-----|------|------|----------------|---------|----------|----------|
| | | | | | | | | φS1 | 呼び | | |
| ○ | RRM 25 20 | M20×1.5 | 34.0 | 18.2 | 8.0 | 12.0 | 16.0 | 24.9 | M25×1.5 | 36 | 10 |
| ○ | RRM 32 25 | M25×1.5 | 42.5 | 23.2 | 8.0 | 14.0 | 18.0 | 31.9 | M32×1.5 | 51 | 10 |
| ○ | RRM 40 32 | M32×1.5 | 53.5 | 30.6 | 8.0 | 16.0 | 18.5 | 39.9 | M40×1.5 | 141 | 10 |

| 色調 | 主材質 | 環境 | 難燃性 | 温度範囲 |
|----|-----|-------------|--------|-----------|
| 黒色 | PA6 | RoHS 10物質対応 | UL94V0 | -20℃ ~90℃ |

樹脂製



- オス、メスの管用平行ねじを施したポリアミド（PA）製のレジューサです。
- おねじ部の壁面のシールができるようにシートパッキングを付属しています。(IP67)

【管用平行ねじ付き】

| 納期区分 | 品番 | 取付けできるねじ JIS B 0202 | φB | φd | l1 | l2 | L | 接続ねじ JIS B 0202 | | 重量 (g/個) | 入数 (個/袋) |
|------|----|---------------------|----|----|----|----|---|-----------------|----|----------|----------|
| | | | | | | | | φS1 | 呼び | | |