

回転ハブ

亜鉛合金ダイカスト製 / 真鍮製



- ケイフレックス等のボックスコネクタ (例: KMBG) を接続して回転式のコネクタにするための亜鉛合金ダイカスト又は真鍮製の回転ハブです。
- 真鍮製の製品は RoHS 対応していません。
- めねじ部分は非防水のため取付けるコネクタにはパッキンの付属されている製品をご使用下さい。
- 回転部破損防止のため下記の事項にご配慮いただき、必要に応じて実装試験のうえご使用下さい。
 - ・ ケイフレックスが袋ナット根元から曲がらないよう長さに余裕を持たせて下さい。
 - ・ ケイフレックスが振られないよう安全な可動条件、配管、収容率にして下さい。
 (逆 U 字配管は振られやすいので特にご注意下さい。)

【管用平行おねじ付き】

納期区分	品番	取付けできるねじ JIS B 0202	φA	φd	L1	L2	L3	接続ねじ JIS B 0202		重量 (g/個)	入数 (個/袋)
								φS1	呼び		
確	RRH 16	G1/2	38.3	14.1	16.0	24.3	21	20.9	G1/2	114	10
確	RRH 22	G3/4	45.7	20.2	16.0	24.5	21	26.4	G3/4	155	10
確	RRH 28	G1	57.3	24.8	16.0	28.2	24	33.2	G1	286	10
○	RRH 36	G1-1/4	63.8	33.2	16.0	28.4	24	41.9	G1-1/4	300	10
確	RRH 42	G1-1/2	73.5	38.5	16.0	28.7	24	47.8	G1-1/2	550	1
	RRH 54	G2									

色調	主材質	特性	環境	温度範囲
黒色	PA66	IP67	RoHS 10物質対応	-20℃ ~90℃

ポリアミド樹脂製



- サンプルレキ ROBO 等のボックスコネクタ (例: N2BG) を接続して回転式のコネクタにするためのポリアミド樹脂製の回転ハブです。
- めねじ部分は非防水のため取付けるコネクタにはパッキンの付属されている製品をご使用下さい。
- 回転部破損防止のため下記の事項にご配慮いただき、必要に応じて実装試験のうえご使用下さい。
 - ・ サンプルレキ ROBO が袋ナット根元から曲がらないよう長さに余裕を持たせて下さい。
 - ・ サンプルレキ ROBO が振られないよう安全な可動条件、配管、収容率にして下さい。
 (逆 U 字配管は振られやすいので特にご注意下さい。)
- 高負荷での回転動作が避けられない場合は、樹脂製ベアリング式回転ハブ HR2HG をご使用下さい。詳細は商品分類「サンパーツ」372 頁をご参照下さい。

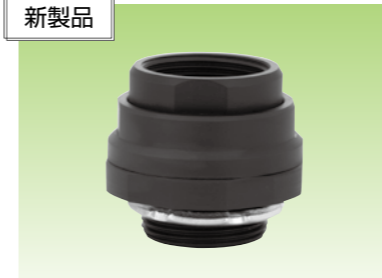
【管用平行おねじ付き】

納期区分	品番	取付けできるねじ JIS B 0202	φA	φd	L1	L2	L3	接続ねじ JIS B 0202		重量 (g/個)	入数 (個/袋)
								φS1	呼び		
確	HRH 16	G1/2	38.0	14.7	16.0	24.4	21	20.9	G1/2	22	20
○	HRH 22	G3/4	44.6	19.8	16.0	24.4	21	26.4	G3/4	29	10
○	HRH 28	G1	56.2	25.9	16.0	27.4	24	33.2	G1	50	10
確	HRH 36	G1-1/4	61.5	34.4	16.0	28.7	24	41.9	G1-1/4	56	1
確	HRH 42	G1-1/2	73.5	40.0	16.0	28.7	24	47.8	G1-1/2	67	1
	HRH 54	G2									

色調	主材質	特性	環境	温度範囲
黒色	PA66	IP67	RoHS 10物質対応	-20℃ ~90℃

ベアリング式回転ハブ

ポリアミド樹脂製

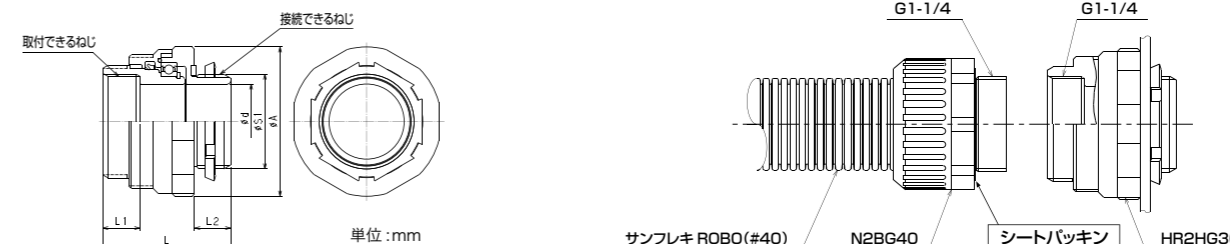


新製品

- サンプルレキ ROBO 等のボックスコネクタ (例: N2BG) を接続し、回転式コネクタにするための高負荷用ポリアミド樹脂製ベアリング式回転ハブです。
- 回転式コネクタ (例: N2RBG) より高負荷、厳しい回転の箇所でご使用いただけます。
- 過度な負荷を掛けてのご使用はサンプルレキ ROBO 破損の恐れがございますので、実装試験のうえご使用下さい。
- ケイフレックス、鋼製電線管などの金属管または重量物との接続には使用しないで下さい。
- めねじ部分は非防水のため取り付けるコネクタにはパッキンの付属されている製品をご使用下さい。(下記使用例をご参照下さい。)

ベアリング式回転ハブ使用例

<HR2HG36 をご使用の場合>



【管用平行ねじ付き】

納期区分	品番	取付けできるねじ JIS B 0202	アダプター・ロータフランジ			φd	L1	L2	L	接続できるねじ JIS B 0202		重量 (g/個)	入数 (個/袋)
			対角距離 φA	二面巾 (mm)	φS1					呼び			
											φS1		
○	HR2HG 36	G1-1/4	66.0	63.8	33.2	18	16	56.7	41.9	G1-1/4	136	10	
○	HR2HG 42	G1-1/2	77.0	75.5	40.3	18	16	59.9	47.8	G1-1/2	207	5	

【メートルねじ付き】

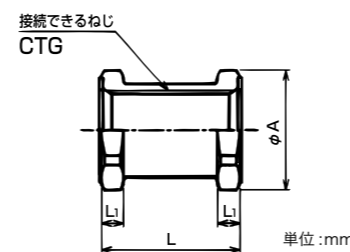
納期区分	品番	取付けできるねじ IEC 60423	アダプター・ロータフランジ			φd	L1	L2	L	接続できるねじ IEC 60423		重量 (g/個)	入数 (個/袋)
			対角距離 φA	二面巾 (mm)	φS1					呼び			
											φS1		
○	HR2HM 40	M40×1.5	66.0	63.8	33.2	18	16	56.7	39.9	M40×1.5	141	10	
○	HR2HM 50	M50×1.5	77.0	75.5	43.5	18	16	59.9	49.9	M50×1.5	202	5	

中継カップリング

管用平行めねじ付き



- シートパッキンを付属しています。



納期区分	品番	取付けできるねじ JIS C 8305 (JIS B 0202)		φA	L1	L	重量 (g/個)	入数 (個/袋)
		φS1	呼び					
○	RS2CG 16	CTG16(G1/2)		31.9	6.0	37.0	53	20
○	RS2CG 22	CTG22(G3/4)		39.6	6.0	37.0	73	20
○	RS2CG 28	CTG28(G1)		46.2	7.0	39.0	110	10
○	RS2CG 36	CTG36(G1 1/4)		56.7	7.0	43.0	161	10
○	RS2CG 42	CTG42(G1 1/2)		63.0	8.0	43.0	193	5
確	RS2CG 54	CTG54(G2)		78.8	8.0	48.0	310	5