

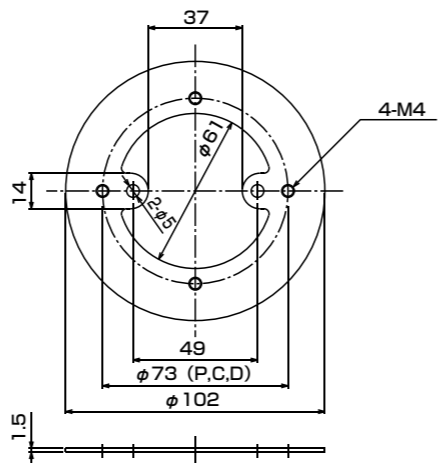
# 機器取り付けアダプタ板

材質 SUS304 環境 RoHS 対応

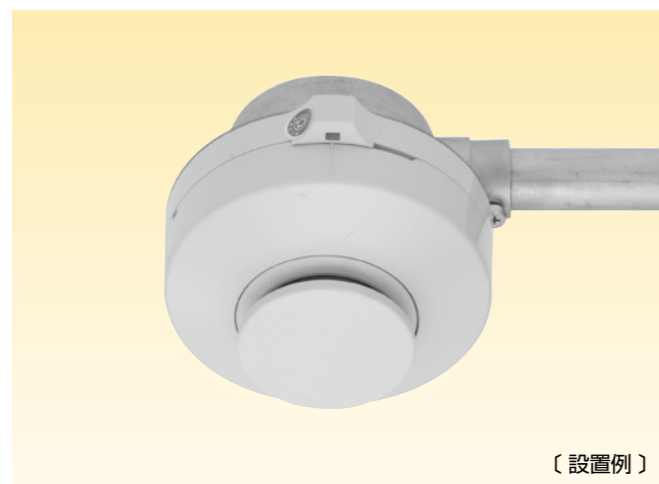
露出丸形ボックス用



●露出丸形ボックスにパナソニック電工（株）製の感知器ベースを取り付けるためのアダプタ板です。取り付けできる感知器ベースは BVK4000 及び BVK4010 です。



納期区分	品番	適合する丸形ボックス	取り付けできる感知器ベース	重量 (g/個)	最小入数 (個/袋)
確	SLPA516	20/25	BVK4000 BVK4010	64	1

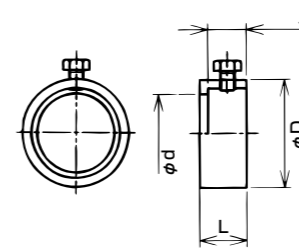
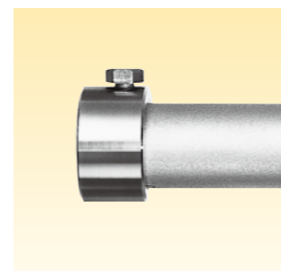


〔設置例〕

# ブッシング

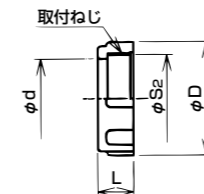
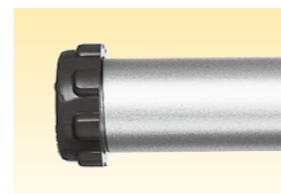
環境 RoHS 対応

ねじなしサンパイプ用ブッシング



納期区分	品番	取付けできるサンパイプ	φD	φd	L	ℓ1	重量 (g/個)	最小入数 (個/袋)
○	RBUQL 20	20	27.2	16.2	15.0	13.0	35	10
◎	RBUQL 25	25	32.0	21.1	15.0	13.0	40	10
○	RBUQL 32	32	40.0	28.0	16.0	13.5	60	5
確	RBUQL 40	40	48.6	35.4	17.0	14.5	79	5
確	RBUQL 50	50	57.0	45.3	18.0	15.0	87	2
確	RBUQL 63	63	70.0	58.2	19.0	16.0	113	2
確	RBUQL 70	70	85.0	68.0	20.0	16.0	200	1
確	RBUQL 82	82	100.0	80.8	20.0	16.0	280	1
確	RBUQL 104	104	125.0	105	20.0	16.0	342	1

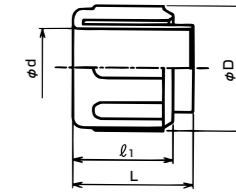
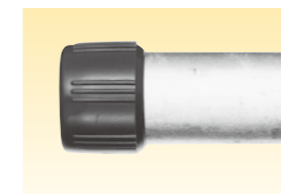
ねじ付きサンパイプ用/絶縁ブッシング



材質 PC 色調 青色 温度範囲 -50℃ ~ 135℃

納期区分	品番	取付けできるサンパイプ	φD	φd	L	接続ねじ IEC 60423 φS2 呼び	重量 (g/個)	最小入数 (個/袋)
確	RBIM 20	20	26.0	16.1	9.5	18.3 M20X1.5	5	20
確	RBIM 25	25	31.8	21.0	11.0	23.3 M25X1.5	7	20
確	RBIM 32	32	39.6	27.9	12.5	30.3 M32X1.5	10	10
確	RBIM 40	40	48.4	35.8	14.0	38.3 M40X1.5	14	10
確	RBIM 50	50	59.2	44.6	15.5	48.3 M50X1.5	20	5
確	RBIM 63	63	73.0	58.1	17.0	61.3 M63X1.5	26	5

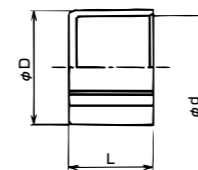
ねじなしサンパイプ用/絶縁ブッシング



材質 PE 色調 青色 温度範囲 -50℃ ~ 100℃

納期区分	品番	取付けできるサンパイプ	φD	φd	L	ℓ1	重量 (g/個)	最小入数 (個/袋)
確	RBIQ 20	20	24.9	15.7	24.0	20	2	20
確	RBIQ 25	25	30.2	20.0	26.0	22	4	20
確	RBIQ 32	32	37.8	26.6	29.5	25	8	10
確	RBIQ 40	40	46.2	34.2	32.0	27	12	10
確	RBIQ 50	50	56.5	43.8	35.5	30	16	5
確	RBIQ 63	63	69.8	56.5	38.0	32	24	5

キャップ



●サンパイプの管端及びサンパイプのねじを保護するためのキャップです。

【メートルねじ用】

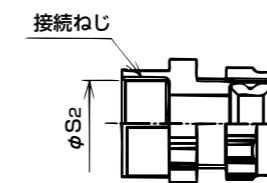
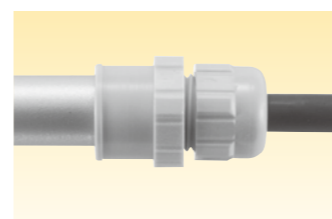
材質 PE 温度範囲 -50℃ ~ 100℃

納期区分	品番	取付けできるサンパイプ	φD	φd	L	重量 (g/個)	最小入数 (個/袋)
確	RQQP 20	20	25.4	20.1	16.5	1.8	20
確	RQQP 25	25	30.8	25.1	19.5	3.0	20
確	RQQP 32	32	38.2	32.1	21.8	4.7	10
確	RQQP 40	40	46.6	40.1	21.8	6.4	10
確	RQQP 50	50	57.0	50.1	22.0	9.4	5
確	RQQP 63	63	70.4	63.1	22.0	13.2	5

# ケーブルグランド式ブッシング

主材質 PA6 色調 グレー 特性 耐候 耐油 環境 RoHS 対応 温度範囲 -20℃ ~ 90℃

鋼性電線管端用



●メートル電線管又は、厚鋼電線管の管端部でケーブルをグランドするためのシールブッシングです。  
●ケーブルの多芯用のブッシングも用意できます。  
●厚鋼電線管用ブッシング（型式 EBIG）及び薄鋼電線管用ブッシング（型式 EBIC）については、商品分類名「ケイランド」159 頁をご参照下さい。

メートル電線管（ねじ付きサンパイプ用）

納期区分	品番	挿入できるケーブル外径		接続ねじ IEC 60423		重量 (g/個)	最小入数 (個/袋)
		最大	最小	φS2	呼び		
確	08 20	8	4	18.3	M20X1.5	16	20
確	12 20	12	8	18.3	M20X1.5	18	20
確	16 25	16	12	23.3	M25X1.5	22	20