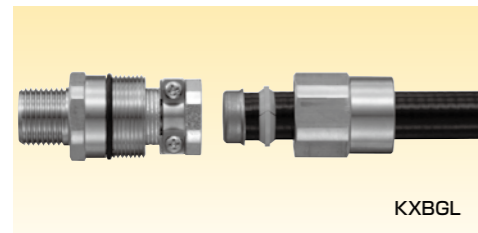
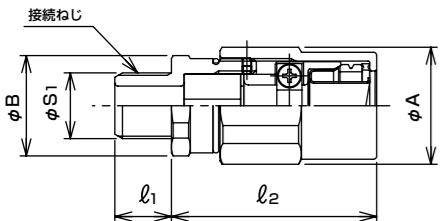


防爆式コネクタ

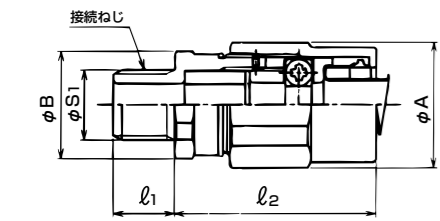
ビニル被覆ケーブルクセス用/管用平行おねじ付き



- ビニル被覆ケーブルクセス用のステンレス (SUS304) 製 (本体、袋ナットのみ) の耐圧防爆構造 d2G4 仕様のコネクタです。
- ケーブルクセスを化学プラント等の爆発の危険のある場所に施設する場合にご使用下さい。
- K2XBGL (サイズ 16~36) は、鉄製波形ケーブルクセス KMS,KMV が使用できます。
- K2XBGL のラベル色調は黒色、KXBGL のラベル色調は赤色です。



K2XBGL



KXBGL

[K2XBGL]

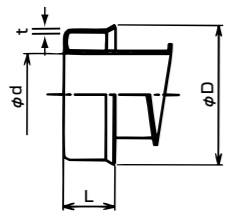
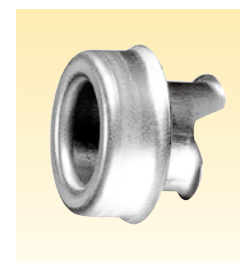
納期区分	品番	接続できるケーブルクセス	適合するケーブル外径	φA	φB	l ₁	l ₂ 締付後	接続ねじ JIS B 0202 φS ₁ 呼び	重量 (g/個)	最小入数 (個/袋)
○	K2XBGL 16 12	16	φ 12~φ 10	37.2	31.9	18	58	20.9 G1/2	260	10
○	K2XBGL 16 10		φ 10~φ 8							
○	K2XBGL 16 08		φ 8~φ 6							
○	K2XBGL 22 16		φ 16~φ 14							
○	K2XBGL 22 14	22	φ 14~φ 12	40.4	37.2	18	53	26.4 G3/4	318	10
○	K2XBGL 22 12		φ 12~φ 10							
○	K2XBGL 22 10		φ 10~φ 8							
○	K2XBGL 22 08		φ 8~φ 6							
○	K2XBGL 28 20	28	φ 20~φ 18	48.9	48.9	22	58	33.2 G1	490	3
○	K2XBGL 28 18		φ 18~φ 16							
○	K2XBGL 28 16		φ 16~φ 14							
○	K2XBGL 28 14		φ 14~φ 12							
○	K2XBGL 36 26	36	φ 26~φ 24	60.5	56.0	22	65	41.9 G1-1/4	825	2
○	K2XBGL 36 24		φ 24~φ 22							
○	K2XBGL 36 22		φ 22~φ 20							
○	K2XBGL 36 20		φ 20~φ 18							

[KXBGL]

納期区分	品番	接続できるケーブルクセス	適合するケーブル外径	φA	φB	l ₁	l ₂ 締付後	接続ねじ JIS B 0202 φS ₁ 呼び	重量 (g/個)	最小入数 (個/袋)
○	KXBGL 42 30	42	φ 30~φ 28	63.5	63.0	24	72	47.8 G1-1/2	910	2
○	KXBGL 42 28		φ 28~φ 26							
○	KXBGL 54 36	54	φ 36~φ 34	76.3	76.3	24	77	59.6 G2	1400	2
○	KXBGL 54 34		φ 34~φ 32							
○	KXBGL 54 32		φ 32~φ 30							

フェラル

ケーブルクセス管端保護用



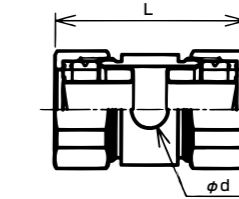
- ケーブルクセスの管端を保護するためのステンレス (SUS304) 製のフェラルです。
- LIGB 用附属品 (KGBGL/KGBCL/KGBML) にはご使用になれませんのでご注意ください。LIGB 用附属品用のフェラルは KF4LL となります。
- KFL1104 は附属品の中に入れて使用することができません。プッシングとしてご使用下さい。

納期区分	品番	取付けできるケーブルクセス	φD	φd	L	t	重量 (g/個)	最小入数 (個/袋)
○	KFL 10	LI	10	18.2	8.5	8.1	0.5	4
○	KFL 12		12	20.6	10.8	9.2	0.5	5
○	KFL 16		16	24.8	14.3	9.2	0.5	6
○	KFL 22	LIC	22	30.5	19.3	10.2	0.5	9
○	KFL 28		28	37.0	24.9	11.3	0.5	12
○	KFL 36		36	46.0	34.5	12.3	0.5	17
○	KFL 42	LIB	42	52.8	38.2	14.4	0.6	24
○	KFL 54		54	64.6	49.5	15.1	0.6	32
○	KFL 70		70	78.5	60.6	18.0	0.8	72
○	KFL 82	KMB	82	94.6	75.5	20.0	0.8	98
○	KFL 104		104	122.6	96.7	24.8	0.9	144

主材質 SUS304 環境 RoHS 対応

水抜き式カップリング

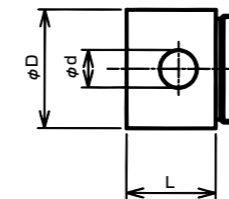
ケーブルクセス+ケーブルクセス



- 表中の「接続できるケーブルクセス」欄の※2 は LIC、LIH、を推奨しますが標準のビニル被覆ケーブルクセス KMS,KMV,KPF、KIC,KIH,KIV も接続できます。

ステンレス製水抜きハブ

Type KMDHL

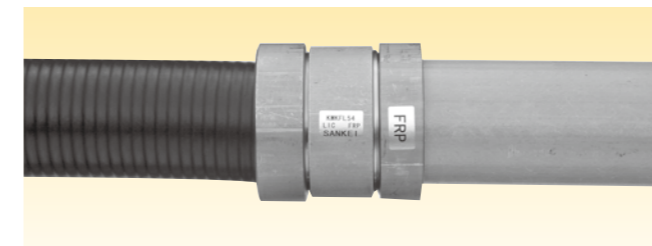


- 表中の「取付けできる附属品」欄の※1印は KMBGL,KMBCL,KMBML,KM90BGL,KM45BGL を表しています。
- 表中の「接続できるケーブルクセス」欄の※2 は LIC、LIH、を推奨しますが標準のビニル被覆ケーブルクセス KMS,KMV,KPF、KIC,KIH,KIV も接続できます。

納期区分	品番	取付けできる附属品	接続できるケーブルクセス	φD	φd	L	重量 (g/個)	最小入数 (個/袋)
○	KMDHL 16	※1	16	16	32	12	27.9	70
○	KMDHL 22		22	22	38	12	28.7	86
○	KMDHL 28		28	28	45	13	29.8	81
○	KMDHL 36		36	36	54	13	31.5	130
○	KMDHL 42		42	42	63.5	15	36	260
○	KMDHL 54		54	54	73	15	37.5	205

コンビネーションカップリング

ビニル被覆ケーブルクセス+FRP 管



用途：情報ボックス、橋梁工事関連で使用される異種管に接続できる継ぎ手です。

- ビニル被覆ケーブルクセス LIC/LIH と FRP 管を接続するためのステンレス (SUS304) 製のコンビネーションカップリングです。
- 表中の「接続できるケーブルクセス」欄の※は LIC、LIH を推奨しますが、標準のビニル被覆ケーブルクセス KMS、KMV、KPF、KIC、KIH、KIV も接続できます。

納期区分	品番	接続できる電線管			ケーブルクセス側袋ナット φA	FRP管側袋ナット φB	φd	φl	l ₁ 締付後	l ₂ 締付後	重量 (g/個)	最小入数 (個/袋)
		ケーブルクセス	FRP管	FRP管外径								
○	KMKFL 54	※ LIC 54	FRP 50	60.0~61.0	76	76.3	49.5	59.0	79	47	754	2
○	KMKFL 82	※ LIC/LIH 82	FRP 80	88.0~91.0	108	110	75.5	88.0	90	52	1580	1

主材質 SUS304 特性 IP67 (KMKJ2L) IP66 (KKJ2L) 環境 RoHS 対応

ビニル被覆ケーブルクセス+MCCP 管 (JFE 製)



用途：情報ボックス、橋梁工事関連で使用される異種管に接続できる継ぎ手です。

- ビニル被覆ケーブルクセス LIC/LIH と JFE 製 MCCP 管を接続するためのステンレス (SUS304) 製のコンビネーションカップリングです。
- 表中の「接続できるケーブルクセス」欄の※は LIC、LIH を推奨しますが、標準のビニル被覆ケーブルクセス KMS、KMV、KPF、KIC、KIH、KIV も接続できます。

納期区分	品番	接続できる電線管		ケーブルクセス側袋ナット φA	MCCP管側袋ナット φB	φd	φl	l ₁ 締付後	l ₂ 締付後	重量 (g/個)	最小入数 (個/袋)
		ケーブルクセス	MCCP管								
○	KMKJ2L 54	※ LIC 54	MCCP 50	76	76.3	49.5	59.0	79	47	754	2
○	KMKJ2L 82	※ LIC/LIH 82	MCCP 80	108	106	75.5	80.0	95	51	1440	1
○	KKJ2L 130	LIH 130	125	170	160	122	123	118	60	4200	1

注. KKJ2L130 のフェラルは鉄製です。