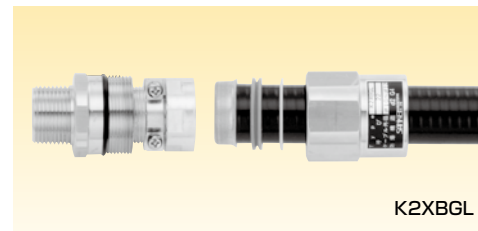
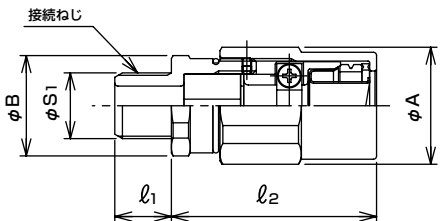


防爆式コネクタ

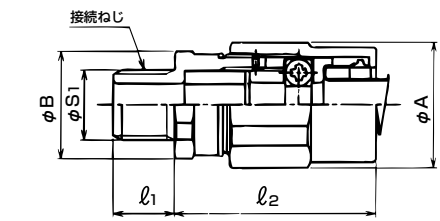
ビニル被覆ケーブルクセス用/管用平行おねじ付き



- ビニル被覆ケーブルクセス用のステンレス (SUS304) 製 (本体、袋ナットのみ) の耐圧防爆構造 d2G4 仕様のコネクタです。
- ケーブルクセスを化学プラント等の爆発の危険のある場所に施設する場合にご使用下さい。
- K2XBGL (サイズ 16~36) は、鉄製波形ケーブルクセス KMS,KMV が使用できます。
- K2XBGL のラベル色調は黒色、KXBGL のラベル色調は赤色です。



K2XBGL



KXBGL

[K2XBGL]

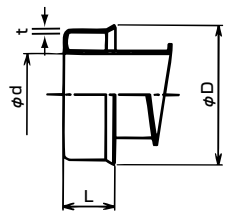
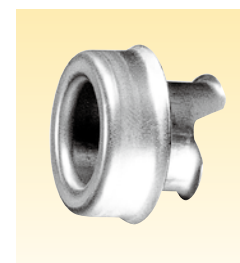
納期区分	品番	接続できるケーブルクセス	適合するケーブル外径	φA	φB	l ₁	l ₂ 締付後	接続ねじ JIS B 0202 φS ₁ 呼び	重量 (g/個)	入数 (個/袋)
○	K2XBGL 16 12	16	φ 12~φ 10	37.2	31.9	18.0	58	20.9 G1/2	260	10
○	K2XBGL 16 10		φ 10~φ 8							
○	K2XBGL 16 08		φ 8~φ 6							
○	K2XBGL 22 16		φ 16~φ 14							
○	K2XBGL 22 14	22	φ 14~φ 12	40.4	37.2	18.0	53	26.4 G3/4	318	10
○	K2XBGL 22 12		φ 12~φ 10							
○	K2XBGL 22 10	LIC	φ 10~φ 8	48.9	48.9	22.0	58	33.2 G1	490	3
○	K2XBGL 22 10	LIH	φ 10~φ 8							
○	K2XBGL 28 20	KMS	φ 20~φ 18							
○	K2XBGL 28 18	KMV	φ 18~φ 16							
○	K2XBGL 28 16	28	φ 16~φ 14	60.5	56.0	22.0	65	41.9 G1-1/4	825	2
○	K2XBGL 36 26		φ 26~φ 24							
○	K2XBGL 36 24		φ 24~φ 22							
○	K2XBGL 36 22		φ 22~φ 20							
○	K2XBGL 36 20		φ 20~φ 18							

[KXBGL]

納期区分	品番	接続できるケーブルクセス	適合するケーブル外径	φA	φB	l ₁	l ₂ 締付後	接続ねじ JIS B 0202 φS ₁ 呼び	重量 (g/個)	入数 (個/袋)
○	KXBGL 42 30	42	φ 30~φ 28	63.5	63.0	24.0	72	47.8 G1-1/2	910	2
○	KXBGL 42 28		φ 28~φ 26							
○	KXBGL 54 36	54	φ 36~φ 34	76.3	76.3	24.0	77	59.6 G2	1400	2
○	KXBGL 54 34		φ 34~φ 32							
○	KXBGL 54 32		φ 32~φ 30							

フェラル

ケーブルクセス管端保護用



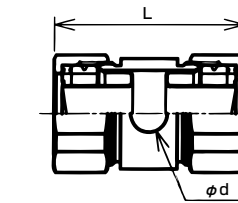
- ケーブルクセスの管端を保護するためのステンレス (SUS304) 製のフェラルです。
- LIGB 用付属品 (KGBGL/KGBCL/KGBML) にはご使用になれませんのでご注意ください。LIGB 用付属品用のフェラルは KF4LL となります。
- KFLL104 は付属品の中に入れて使用することができません。プッシングとしてご使用下さい。

納期区分	品番	取付けできるケーブルクセス	φD	φd	L	t	重量 (g/個)	入数 (個/袋)	
○	KFLL 10	10	18.2	8.5	8.1	0.5	4	10	
○	KFLL 12		20.6	10.8	9.2	0.5	5	10	
○	KFLL 16		24.8	14.3	9.2	0.5	6	10	
○	KFLL 22	LI	30.5	19.3	10.2	0.5	9	10	
○	KFLL 28	LIC	37.0	24.9	11.3	0.5	12	10	
○	KFLL 36	LIH	46.0	34.5	12.3	0.5	17	10	
○	KFLL 42	LIB	52.8	38.2	14.4	0.6	24	5	
○	KFLL 54	KMB	64.6	49.5	15.1	0.6	32	5	
○	KFLL 70		78.5	60.6	18.0	0.8	72	2	
○	KFLL 82		82	75.5	20.0	0.8	98	2	
○	KFLL 104		104	122.6	96.7	24.8	0.9	144	1

主材質 SUS304 環境 RoHS 10物質対応

水抜き式カップリング

ケーブルクセス+ケーブルクセス

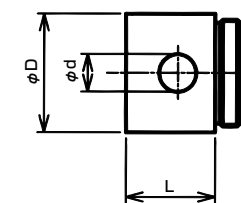


- 表中の「接続できるケーブルクセス」欄の※2 は LIC、LIH、を推奨しますが標準のビニル被覆ケーブルクセス KMS,KMV,KPF、KIC,KIH,KIV も接続できます。

ステンレス製水抜きハブ

水抜き式コネクタ用/カップリング

Type KMDHL

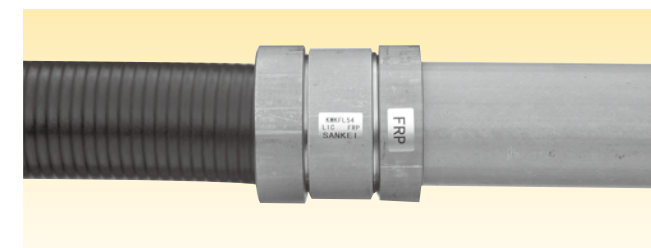


- 表中の「取付けできる付属品」欄の※1印は KMBGL,KMBCL,KMBML,KM90BGL,KM45BGL を表しています。
- 表中の「接続できるケーブルクセス」欄の※2 は LIC、LIH、を推奨しますが標準のビニル被覆ケーブルクセス KMS,KMV,KPF、KIC,KIH,KIV も接続できます。

納期区分	品番	取付けできる付属品	接続できるケーブルクセス	φD	φd	L	重量 (g/個)	入数 (個/袋)
○	KMDHL 16	※1	16	32.0	12.0	27.9	70	10
○	KMDHL 22		22	38.0	12.0	28.7	86	10
○	KMDHL 28		28	45.0	13.0	29.8	81	5
○	KMDHL 36		36	54.0	13.0	31.5	130	5
○	KMDHL 42		42	63.5	15.0	36.0	260	2
○	KMDHL 54	54	73.0	15.0	37.5	205	2	

コンビネーションカップリング

ビニル被覆ケーブルクセス+FRP 管



用途：情報ボックス、橋梁工事関連で使用される異種管に接続できる継ぎ手です。

- ビニル被覆ケーブルクセス LIC/LIH と FRP 管を接続するためのステンレス (SUS304) 製のコンビネーションカップリングです。
- 表中の「接続できるケーブルクセス」欄の※は LIC、LIH を推奨しますが、標準のビニル被覆ケーブルクセス KMS、KMV、KPF、KIC、KIH、KIV も接続できます。

納期区分	品番	接続できる電線管			ケーブルクセス側袋ナット φA	FRP管側袋ナット φB	φd	φl	l ₁ 締付後	l ₂ 締付後	重量 (g/個)	入数 (個/袋)
		ケーブルクセス	FRP管	FRP管外径								
○	KMKFL 54	※ LIC 54	FRP 50	60.0~61.0	76.0	76.3	49.5	59.0	79	47	754	2
○	KMKFL 82	※ LIC/LIH 82	FRP 80	88.0~91.0	108.0	110.0	75.5	88.0	90	52	1580	1

主材質 SUS304 特性 IP67 (KMKJ2L) IP66 (KKJ2L) 環境 RoHS 10物質対応

ビニル被覆ケーブルクセス+MCCP 管 (JFE 製)



用途：情報ボックス、橋梁工事関連で使用される異種管に接続できる継ぎ手です。

- ビニル被覆ケーブルクセス LIC/LIH と JFE 製 MCCP 管を接続するためのステンレス (SUS304) 製のコンビネーションカップリングです。
- 表中の「接続できるケーブルクセス」欄の※は LIC、LIH を推奨しますが、標準のビニル被覆ケーブルクセス KMS、KMV、KPF、KIC、KIH、KIV も接続できます。

納期区分	品番	接続できる電線管		ケーブルクセス側袋ナット φA	MCCP管側袋ナット φB	φd	φl	l ₁ 締付後	l ₂ 締付後	重量 (g/個)	入数 (個/袋)
		ケーブルクセス	MCCP管								
○	KMKJ2L 54	※ LIC 54	50	76.0	76.3	49.5	59.0	79	47	754	2
○	KMKJ2L 82	※ LIC/LIH 82	80	108.0	106.0	75.5	80.0	95	51	1440	1
○	KKJ2L 130	130	125	170.0	160.0	122.0	123.0	118	60	4200	1

注. KKJ2L130 のフェラルは鉄製です。