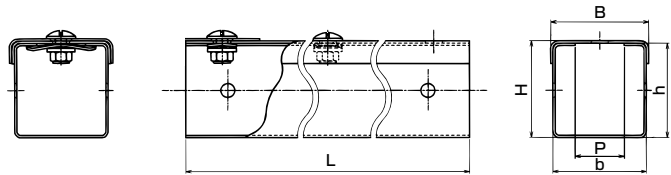


サントラ

Type LD ステンレス製ケーブルトランキング

- サントラを延長して使用する場合は、カップリングキット型式 LDC (別売) をご用意下さい。
- 電線は、ケーブルをご使用下さい。
- 付属品は、サントラ用付属品をご使用下さい。付属品にはカップリングが附属しています。新型付属品には溶接されています。

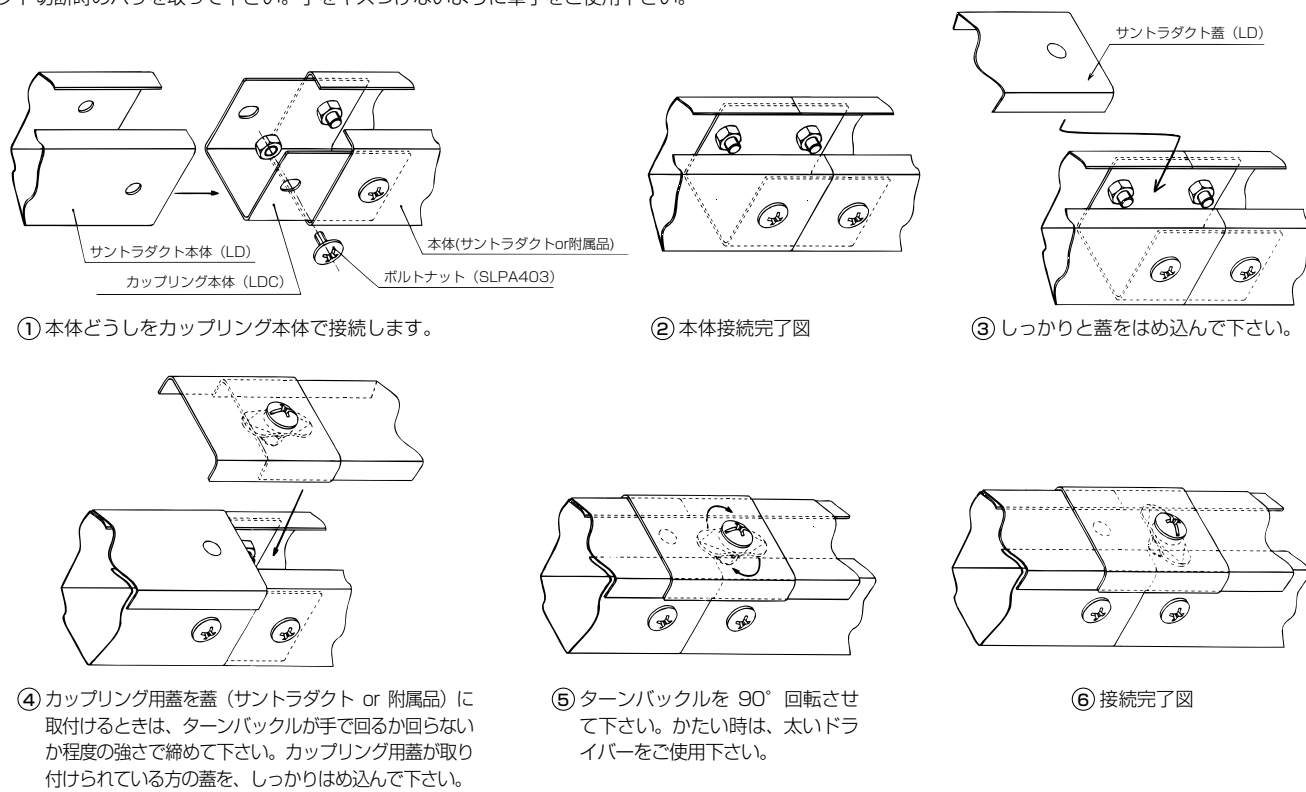
材質	規格	特性	環境	表面仕上げ
SUS304	IEC 61084-2-1	非防水	RoHS 10物質対応	BA



納期区分	品番	H	B	h	b	P	内断面積 (mm <sup>2</sup> )	板厚	L (m)	重量 (kg/本)	最小入数 (個/袋)
○	LD 55	51.2	52.4	50	50	26	2200	1.2	3	7.0	1
○	LD 77	76.2	77.4	75	75	51	5300			9.5	
○	LD 710	76.2	102.4	75	100	76	7100			11.4	
○	LD 1010	101.2	102.4	100	100	76	9500			13.3	
○	LD 1015	101.2	152.4	100	150	126	14500			17.1	
○	LD 1020	101.2	202.4	100	200	176	19400			20.9	
○	LD 1025	101.2	252.4	100	250	226	23900			23.0	
○	LD 1515	151.2	152.4	150	150	126	21800	18.0			
○	LD 1525	151.2	252.4	150	250	226	36300	26.0			
○	LD 1535	151.5	353.0	150	350	326	51000	36.5			

サントラの延長方法

ダクト切断時のバリを取って下さい。手をキズつけないように單手をご使用下さい。



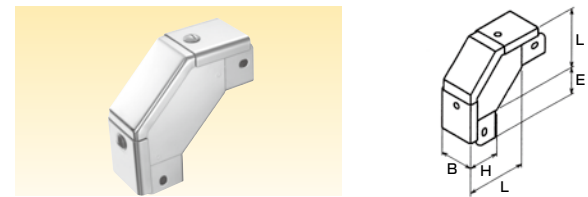
材質	特性	環境	表面仕上げ
SUS304	非防水	RoHS 10物質対応	BA

バンド (上面蓋)



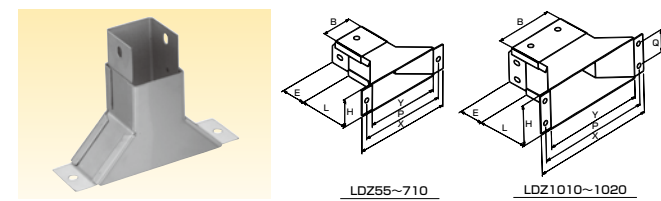
納期区分	品番	適用できるサントラ	H	B	E	L	板厚	重量 (kg/個)
○	LD90BD 55	55	52.4	52.4		96		0.5
○	LD90BD 77	77	77.4	77.4		121		0.8
○	LD90BD 710	710	77.4	102.4		146		1.0
○	LD90BD 1010	1010	102.4	102.4		146		1.1
○	LD90BD 1015	1015	102.4	152.4	34	196	1.2	1.5
○	LD90BD 1020	1020	102.4	202.4		246		2.0
○	LD90BD 1025	1025	102.4	252.4		296		3.2
○	LD90BD 1515	1515	152.4	152.4		196		3.6
○	LD90BD 1525	1525	152.4	252.4		296		3.9
○	LD90BD 1535	1535	153.0	353.0		396	1.5	5.4

バンド (外側蓋)



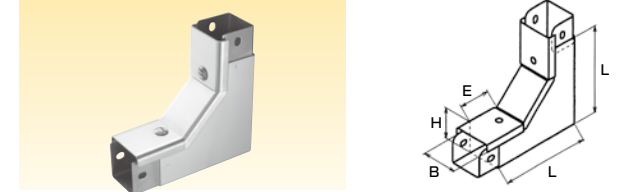
納期区分	品番	適用できるサントラ	H	B	E	L	板厚	重量 (kg/個)
○	LD93BD 55	55	52.4	52.4		97.2		0.6
○	LD93BD 77	77	77.4	77.4		122.2		0.9
○	LD93BD 710	710	77.4	102.4		122.2		1.0
○	LD93BD 1010	1010	102.4	102.4		147.2		1.2
○	LD93BD 1015	1015	102.4	152.4	34	147.2	1.2	1.5
○	LD93BD 1020	1020	102.4	202.4		147.2		1.8
○	LD93BD 1025	1025	102.4	252.4		147.2		2.0
○	LD93BD 1515	1515	152.4	152.4		197.2		2.3
○	LD93BD 1525	1525	152.4	252.4		197.2		2.3
○	LD93BD 1535	1535	153.0	353.0		197.5	1.5	

フランジコネクタ



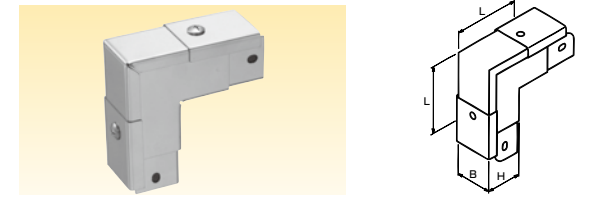
納期区分	品番	適用できるサントラ	H	B	E	L	Y	P	Q	X	板厚	重量 (kg/個)
○	LDZ 55	55	51.2	52.4			130	150		170		0.3
○	LDZ 77	77	76.2	77.4			155	175	-	195		0.4
○	LDZ 710	710	76.2	102.4			180	200		220		0.4
○	LDZ 1010	1010	101.2	102.4	34	88	180	200		220	1.2	0.5
○	LDZ 1015	1015	101.2	152.4			230	250	60	270		0.6
○	LDZ 1020	1020	101.2	202.4			280	300		320		0.7

バンド (内側蓋)



納期区分	品番	適用できるサントラ	H	B	E	L	板厚	重量 (kg/個)
○	LD92BD 55	55	52.4	52.4		128		0.6
○	LD92BD 77	77	77.4	77.4		153		0.9
○	LD92BD 710	710	77.4	102.4		153		1.0
○	LD92BD 1010	1010	102.4	102.4		178	1.2	1.2
○	LD92BD 1015	1015	102.4	152.4	32	178		1.5
○	LD92BD 1020	1020	102.4	202.4		178		1.8
○	LD92BD 1025	1025	102.4	252.4		178		2.1
○	LD92BD 1515	1515	152.4	152.4		228		2.5
○	LD92BD 1525	1525	152.4	252.4		228		2.5
○	LD92BD 1535	1535	153.0	353.0		228	1.5	

ガセットなし 90° バンド (外側蓋)



納期区分	品番	適用できるサントラ	H	B	L	板厚	重量 (kg/個)
○	LD96BD 55	55	52.4	52.4	97.2		0.4
○	LD96BD 77	77	77.4	77.4	122.2		0.7
○	LD96BD 710	710	77.4	102.4	122.2		0.8
○	LD96BD 1010	1010	102.4	102.4	147.2	1.2	1.0
○	LD96BD 1015	1015	102.4	152.4	147.2		1.2
○	LD96BD 1020	1020	102.4	202.4	147.2		1.5