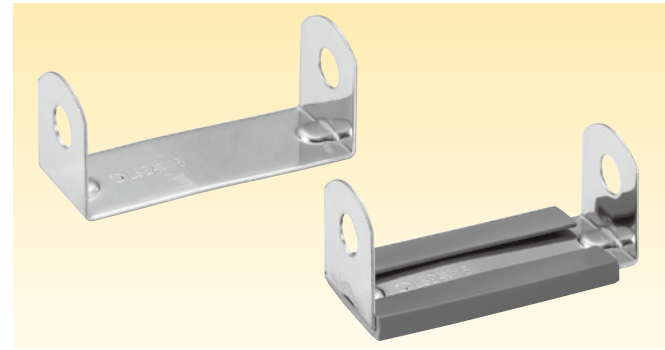


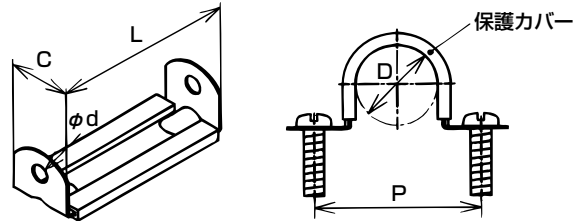
ステンレス製万能サドル

主材質 SUS304	LS2AV LS3AV	色調 グレー (カバー)	環境 RoHS 10物質対応	LS2AV LS3AV	LS2AV LS3AV	LS2A
	燃焼性 UL94HB			温度範囲 -20℃ ~90℃	温度範囲 -50℃ ~200℃	

Type LS2A / LS2AV / LS3AV

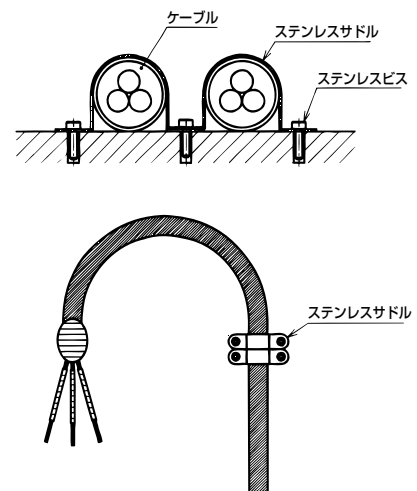
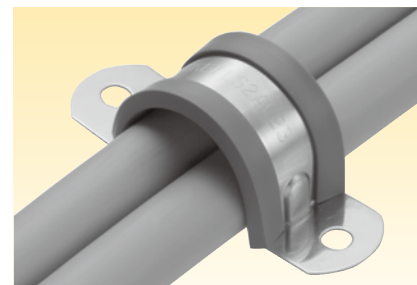
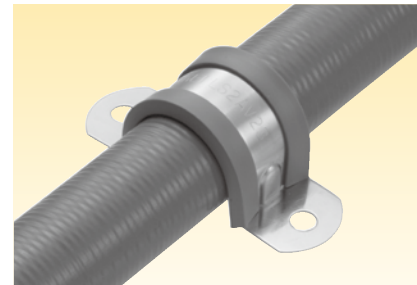


- 管類及びケーブルの固定用で、予め両耳を折り曲げた形状のサドルです。
- 種類は、LS2A（管類用）、LS2AV（防水ブリカ、ケイフレックス用）、LS3AV（ケーブル用）の3種類です。
- 取付け穴φdのピッチは参考値ですので正確には実際にサドルを取付けて決定して下さい。
- ケーブル等を1本止める場合は下の選定表で品番を選定して下さい。
- 2本、3本止める場合は下表のLの計算式よりLを計算し、下の選定表よりLの近似値の品番を選定して下さい。



取付方法			
取付名称	一本止め	二本止め	三本止め
Lの計算式	$\frac{\pi D}{2} + D$	$\frac{\pi D}{2} + 2D$	$\frac{\pi D}{2} + 3D$

Type LS3AV ケーブル用 (PVC カバーあり)



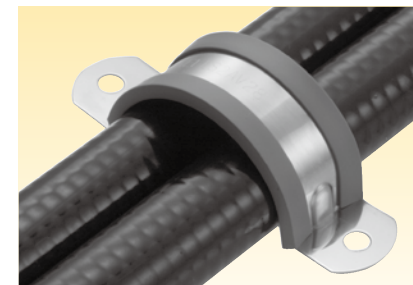
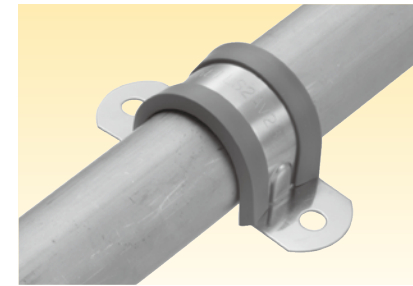
【1本止める場合の選定表】

最小入数単位での販売となります。

納期区分	品番	取付けるケーブルの外径φD	サドルの寸法			φd	重量 (g/個)	最小入数 (個/袋)
			L	P	C			
確	LS3AV 7	6	18	30	15	5.5	3.8	25
○	LS3AV 8	8	23	32			4.4	25
○	LS3AV 10	10	28	34			5.0	25
○	LS3AV 12	12	34	36			5.7	25
○	LS3AV 13	14	39	38			6.3	25
○	LS3AV 16	16	44	40			6.9	25
○	LS3AV 18	18	49	42			7.5	25
○	LS3AV 20	20	54	44			8.1	25
○	LS3AV 23	22	59	46			8.7	25
○	LS3AV 24	24	64	48			9.3	25
○	LS3AV 26	26	70	50	10.0	25		
○	LS3AV 28	28	75	52	10.6	25		
○	LS3AV 30	30	80	54	11.2	25		
○	LS3AV 32	32	85	56	11.8	25		
○	LS3AV 33	34	90	58	12.4	25		
○	LS3AV 34	36	95	60	16.9	25		
○	LS3AV 35	38	100	62	17.7	25		
○	LS3AV 39	40	106	64	18.6	25		
○	LS3AV 40	42	111	66	19.4	25		
○	LS3AV 44	44	116	68	20.2	25		
○	LS3AV 45	46	121	70	21.0	25		
○	LS3AV 48	48	126	72	21.8	25		
○	LS3AV 50	50	131	74	22.6	25		
○	LS3AV 52	52	136	76	23.4	25		
○	LS3AV 54	54	141	78	24.2	25		
確	LS3AV 55	55	147	80	25.1	25		
確	LS3AV 58	58	152	82	25.7	25		
確	LS3AV 60	60	157	88	27.6	25		
確	LS3AV 62	62	162	90	28.2	25		
確	LS3AV 65	64	167	92	28.8	25		
確	LS3AV 66	66	172	94	29.4	25		
確	LS3AV 68	68	177	96	30.0	25		
確	LS3AV 70	70	183	98	30.8	25		
確	LS3AV 72	72	188	100	31.4	25		
確	LS3AV 73	74	193	102	32.0	25		
確	LS3AV 74	76	198	104	32.6	25		
確	LS3AV 75	78	203	106	33.2	25		
確	LS3AV 80	80	208	108	33.8	25		
確	LS3AV 82	82	213	110	34.8	25		

ステンレス製万能サドル

Type LS2AV 防水ブリカ/ケイフレックス用 (PVC カバーあり)



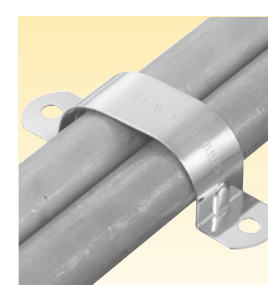
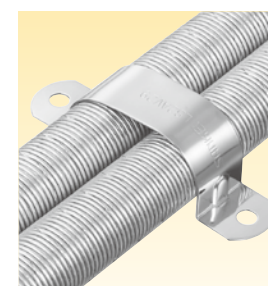
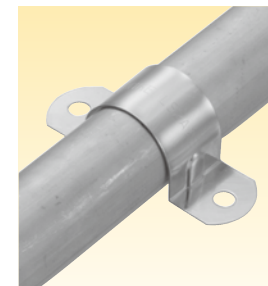
【1本止める場合の選定表】

最小入数単位での販売となります。

納期区分	品番	取付ける管類の外径φD	サドルの寸法			φd	重量 (g/個)	最小入数 (個/袋)	ブリカチューブ PV	ケイフレックス KPF/KMS
			LS2AVカバー付き		C					
			L	P						
○	LS2AV 10	10.5	30	35	15	φ 5.5	5.1	25		
○	LS2AV 13	13.8	38	38			6.0	25		
○	LS2AV 14	14.9	41	39			6.3	25	10	10
○	LS2AV 15	16.1	44	40			6.6	25		
○	LS2AV 17	18.0	49	42			7.1	25	12	12
○	LS2AV 19	19.1	52	43			7.5	25		
○	LS2AV 20	20.6	56	45			10.6	25	15	16
○	LS2AV 21	22.0	60	46			11.2	25		
○	LS2AV 23	23.1	62	47			11.5	25	17	
○	LS2AV 25	25.4	68	49			12.5	25		
○	LS2AV 26	26.5	71	51	13.0	25		22		
○	LS2AV 28	28.8	77	53	14.0	25				
○	LS2AV 30	30.4	81	54	14.6	25	24			
○	LS2AV 31	31.8	85	56	15.2	25				
○	LS2AV 33	34.0	90	58	16.0	25		28		
○	LS2AV 35	35.0	93	59	16.5	25				
○	LS2AV 36	36.5	97	61	17.1	25	30			
○	LS2AV 39	38.1	101	62	17.7	25				
○	LS2AV 42	42.0	111	66	19.3	25		36		
○	LS2AV 44	44.5	117	69	20.3	25	38			
○	LS2AV 48	48.0	126	72	21.7	25		42		
○	LS2AV 51	50.8	133	75	22.8	25				
○	LS2AV 55	54.9	144	83	24.9	25				
○	LS2AV 56	56.9	149	85	25.6	25	50			
○	LS2AV 59	60.0	157	88	26.7	25		54		
○	LS2AV 63	63.5	166	92	27.9	25				
○	LS2AV 69	69.0	180	97	29.7	25				
○	LS2AV 71	71.1	185	99	30.3	25	63	70		
○	LS2AV 75	76.0	198	104	32.9	25				
確	LS2AV 82	82.9	216	111	35.7	25				
確	LS2AV 84	84.9	221	113	36.2	25	76			
確	LS2AV 88	89.0	231	117	38.9	25				
確	LS2AV 92	92.1	239	120	40.2	25	83			
確	LS2AV 100	101.6	264	130	43.8	25				
確	LS2AV 107	107.0	278	135	46.5	25				
確	LS2AV 111	111.3	289	139	47.8	25	101			
確	LS2AV 113	114.0	296	141	48.5	25				

●LS2AV 10~51 は、φd=6.5 のタイプも製作できます。(品番例：LS2AV10M6)

Type LS2A 管類用 (PVC カバーなし)



【1本止める場合の選定表】

最小入数単位での販売となります。

納期区分	品番	取付ける管類の外径φD	サドルの寸法			φd	重量 (g/個)	最小入数 (個/袋)	ガス管	鋼製電線管		硬質強化ビニル管	ブリカチューブ PZ
			LS2Aカバーなし		C					薄鋼	厚鋼		
			L	P									
確	LS2A 10	10.5	25	32	15	φ 5.5	3.6	25	B1/8				
確	LS2A 13	13.8	33	35			4.1	25	B1/4				10
確	LS2A 14	14.9	36	36			4.3	25					
確	LS2A 15	16.1	39	37			4.5	25		15			12
確	LS2A 17	18.0	44	39			4.8	25	B3/8			14	
○	LS2A 19	19.1	47	40			5.1	25		19			15
○	LS2A 20	20.6	51	42			7.0	25					
○	LS2A 21	22.0	55	43			7.4	25	B1/2		16	16	17
○	LS2A 23	23.1	57	44			7.6	25					
○	LS2A 25	25.4	63	46			8.2	25		25			
○	LS2A 26	26.5	66	48	8.5	25	B3/4		22	22			
○	LS2A 28	28.8	72	50	9.1	25					24		
○	LS2A 30	30.4	76	51	9.5	25							
○	LS2A 31	31.8	80	53	9.9	25							
○	LS2A 33	34.0	85	55	10.4	25	B1"		28	28			
○	LS2A 35	35.0	88	56	10.7	25					30		
○	LS2A 36	36.5	92	58	11.1	25							
○	LS2A 39	38.1	96	59	11.5	25		39					
○	LS2A 42	42.0	106	63	12.5	25	B1-1/4		36	36	38		
確	LS2A 44	44.5	112	66	13.1	25							
確	LS2A 48	48.0	121	69	14.0	25	B1-1/2		42	42			
確	LS2A 51	50.8	124	72	14.3	25		51					
確	LS2A 55	54.9	139	80	16.4	25					50		
確	LS2A 56	56.9	144	82	16.8	25							
確	LS2A 59	60.0	152	85	17.5	25	B2"		54	54			
確	LS2A 63	63.5	161	89	18.3	25		63					
確	LS2A 69	69.0	175	94	19.5	25					63		
確	LS2A 71	71.1	181	96	20.1	25							
確	LS2A 75	76.0	193	101	23.2	25	B2-1/2	75	70	70			
確	LS2A 82	82.9	211	108	34.7	25					76		
確	LS2A 84	84.9	216	110	35.4	25							
確	LS2A 88	89.0	227	114	36.9	25	B3"		82	82	83		
確	LS2A 92	92.1	235	117	38.0	25							
確	LS2A 100	101.6	259	127	40.0	25	B3-1/2		92				
確	LS2A 107	107.0	274	132	42.0	25					101		
確	LS2A 111	111.3	284	136	43.4	25							
確	LS2A 113	114.0	291	139	45.6	25	B4"		104				