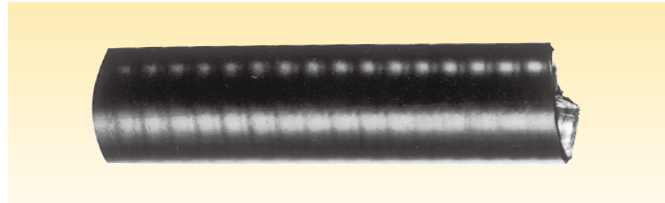


ステンレス製ケイフレックス

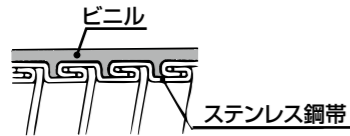
主材質	環境	配管
SUS304	RoHS 10物質対応	固定配管

Type LIC / LIH (ビニル被覆)



- ステンレス (SUS304) 鋼帯をインターロック構造に折り曲げたコアの外周にビニルを被覆しています。
- Type LIH は、耐熱/難燃/耐放射線性に優れたグレードのビニルで火力発電所、原子力発電所、化学プラント等の重プラント用の配管にご使用下さい。又このグレードは、熱老化、酸素指数及び塩化水素ガス発生量にも配慮しています。
- ケーブル工事に、ご使用下さい。
- 付属品は、ビニル被覆ステンレス製ケイフレックス用の付属品をご使用下さい。

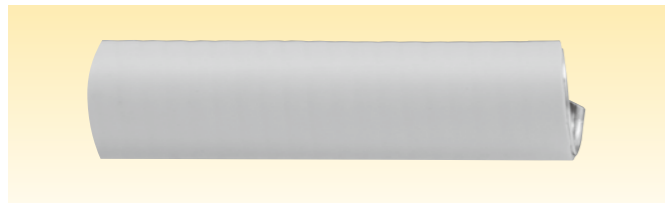
ケイフレックス端末のエッジ、バリに触れると怪我をする恐れがありますので、取り扱いにご注意下さい。



LIC	特性	特性	特性	色調	温度範囲	
	IP67	耐熱	耐候	黒色	-40℃ ~60℃	
LIH	特性	特性	特性	耐燃性	色調	温度範囲
	IP67	耐熱	耐放射線	高難燃	黒色	-20℃ ~105℃

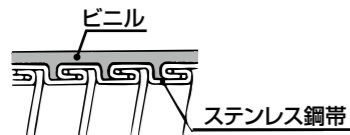
納期区分	品番	最小内径	外径	最小中心曲げ半径	該当電線管 サンパイプ/薄鋼/厚鋼/塩ビ	重量 (kg)		定尺 (m)
						1m当り	定尺	
LIC	12	12.3	17.7	70	LT(LE)20/C19/G16/VE16	0.34	10.2	30
○	16	15.8	21.1	80	LT(LE)20/C19/G16/VE16	0.41	12.3	30
○	22	20.8	26.4	100	LT(LE)25/C25/G22/VE22	0.66	13.2	20
○	28	26.4	33.2	120	LT(LE)32/C31/G28/VE28	0.78	15.6	20
○	36	35.0	42.0	160	LT(LE)40/C39/G36/VE36	1.02	15.3	15
○	42	40.0	47.7	200	LT(LE)50/C51/G42/VE42	1.19	17.9	15
○	54	51.3	59.7	280	LT(LE)63/C63/G54/VE54	1.74	17.4	10
○	70	63.0	72.5	350	LT(LE)70/C75/G70/VE70	2.39	23.9	10
○	82	78.0	88.4	400	LT(LE)82/ /G82/VE82	3.38	33.8	10
○	104	101.6	113.8	600	LT(LE)104/ /G104/	3.50	21.0	6

Type LIC※※NXLG (コンクリート色ビニル被覆) NEXCO 適合品



- ステンレス (SUS304) 鋼帯をインターロック構造に折り曲げたコアの外周にビニルを被覆しています。
- ケーブル工事に、ご使用下さい。
- 付属品は、ビニル被覆ステンレス製ケイフレックス用の付属品をご使用下さい。亜鉛合金ダイカスト製のKM型 (標準型) 付属品も接続可能です。

ケイフレックス端末のエッジ、バリに触れると怪我をする恐れがありますので、取り扱いにご注意下さい。



特性	特性	特性	色調	温度範囲
IP67	耐熱	耐候	ライトグレー	-40℃ ~60℃

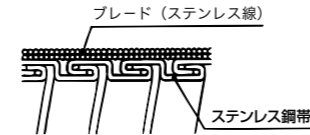
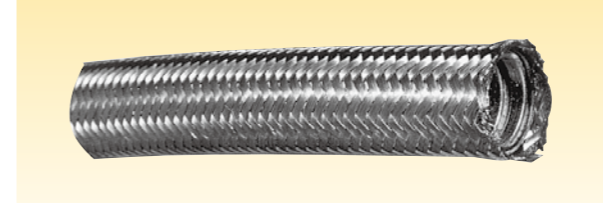
納期区分	品番	最小内径	外径	最小中心曲げ半径	該当電線管 サンパイプ/薄鋼/厚鋼/塩ビ	重量 (kg)		定尺 (m)
						1m当り	定尺	
○	LIC16NXLG	15.8	21.1	80	LT(LE)20/C19/G16/VE16	0.41	12.3	30
○	LIC22NXLG	20.8	26.4	100	LT(LE)25/C25/G22/VE22	0.66	13.2	20
○	LIC28NXLG	26.4	33.2	120	LT(LE)32/C31/G28/VE28	0.78	15.6	20
○	LIC36NXLG	35.0	42.0	160	LT(LE)40/C39/G36/VE36	1.02	15.3	15
○	LIC42NXLG	40.0	47.7	200	LT(LE)50/C51/G42/VE42	1.19	17.9	15
○	LIC54NXLG	51.3	59.7	280	LT(LE)63/C63/G54/VE54	1.74	17.4	10
○	LIC70NXLG	63.0	72.5	350	LT(LE)70/C75/G70/VE70	2.39	23.9	10
○	LIC82NXLG	78.0	88.4	400	LT(LE)82/ /G82/VE82	3.38	33.8	10
○	LIC104NXLG	101.6	113.8	600	LT(LE)104/ /G104/	3.50	21.0	6

の品番は、NEXCO 施設機材仕様集 材料編 施仕第 15412 号に適合しています。

ステンレス製ケイフレックス

主材質	特性	特性	特性	環境	温度範囲	配管
SUS304	非防水	EMI対策 耐ノイズ	耐スパッタ	RoHS 10物質対応	-50℃ ~200℃	固定配管

Type LIB (ブレード掛け)

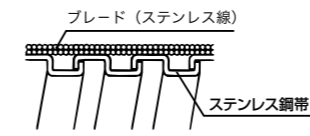
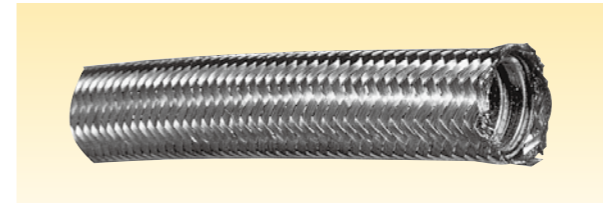


- Type LIB は、ステンレス (SUS304) 鋼帯製の I 構造 (インターロック) のコアにステンレス (SUS304) 鋼線のブレード掛けをしています。
- ケーブル工事に、ご使用下さい。
- 付属品は、KB※L 型 (ブレード掛けステンレス製ケイフレックス用の付属品) をご使用下さい。付属品に高耐食性を必要としない場合は、KB 型 (亜鉛ダイカスト製) の付属品もご使用できます。

- ブレード掛けケイフレックスの切断は、ブレード線がバラバラにならないように切断部を絶縁テープで巻き、テープの真中で高速カッター又はメタルソーで行って下さい。

ケイフレックス端末のエッジ、バリ、ブレード線先に触れると怪我をする恐れがありますので、取り扱いにご注意下さい。

Type LMB (ブレード掛け)

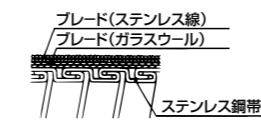
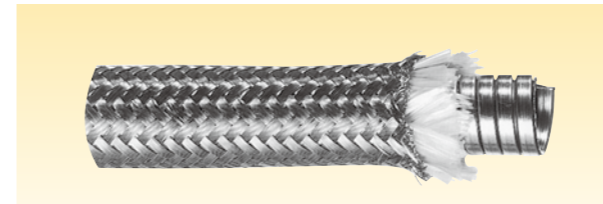


- Type LMB は、ステンレス (SUS304) 鋼帯製の M 構造 (スクエアロック) のコアにステンレス (SUS304) 鋼線のブレード掛けをしています。
- ケーブル工事に、ご使用下さい。
- 付属品は、KB※L 型 (ブレード掛けステンレス製ケイフレックス用の付属品) をご使用下さい。付属品に高耐食性を必要としない場合は、KB 型 (亜鉛ダイカスト製) の付属品もご使用できます。

- 全国の県警本部の信号機の配線の保護管として多く使用されております。
- ブレード掛けケイフレックスの切断は、ブレード線がバラバラにならないように切断部を絶縁テープで巻き、テープの真中で高速カッター又はメタルソーで行って下さい。

ケイフレックス端末のエッジ、バリ、ブレード線先に触れると怪我をする恐れがありますので、取り扱いにご注意下さい。

Type LIGB (二重ブレード掛け)



- Type LIGB は、ステンレス (SUS304) 鋼帯製の I 構造 (インターロック) のコアの外周にガラスワールのブレード掛けをし、その外側に更にステンレス (SUS304) 鋼線のブレード掛けをしています。
- ケーブル工事に、ご使用下さい。
- 付属品は、KG※L 型 (ステンレス製の二重ブレード掛けケイフレックス用の付属品) をご使用下さい。付属品に高耐食性を必要としない場合は、KG 型 (亜鉛ダイカスト製) の付属品もご使用できます。

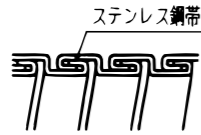
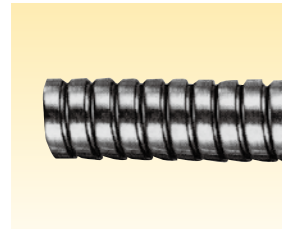
- ケイフレックス端末のエッジ、バリ、ブレード線先に触れると怪我をする恐れがありますので、取り扱いにご注意下さい。

ケイフレックス端末のエッジ、バリ、ブレード線先に触れると怪我をする恐れがありますので、取り扱いにご注意下さい。

主材質	環境	配管
SUS304	RoHS 10物質対応	固定配管

主材質	環境
SUS304	RoHS 10物質対応

Type LI (ビニル被覆なし)



- ステンレス (SUS304) 鋼帯製のビニル被覆なしケイフレックスです。
- 附属品は、被覆なしステンレス製ケイフレックス用の附属品をご使用下さい。
- ケーブル工事に、ご使用下さい。
- 樹脂製プッシングKBIも取り揃えております。詳細は、商品分類名「ケイフレックス」55頁をご参照下さい。

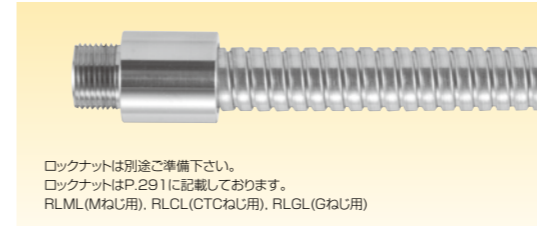
ケイフレックス端末のエッジ、バリに触れると怪我をする恐れがありますので、取り扱いにご注意下さい。

納期区分	品番	最小内径	外径	固定最小中心 曲げ半径	重量 (kg)		定尺 (m)
					1m当り	定尺	
確	LI 5	5.0	7.4	40	0.07	2.1	30
確	LI 6	6.0	8.4	40	0.09	2.7	30
確	LI 7	7.0	9.4	40	0.10	3.0	30
確	LI 8	8.0	10.4	45	0.12	3.6	30
確	LI 9	9.0	11.4	45	0.13	3.9	30
○	LI 10	10.0	13.0	50	0.20	6.0	30
○	LI 12	12.3	15.4	50	0.25	7.5	30
○	LI 16	15.8	18.8	80	0.32	9.6	30
○	LI 22	20.8	24.0	100	0.41	8.2	20
○	LI 28	26.4	30.7	120	0.58	11.6	20
○	LI 36	35.0	39.4	150	0.77	11.6	15
確	LI 42	40.0	44.4	170	0.88	13.2	15
確	LI 54	51.3	55.7	220	1.12	11.2	10

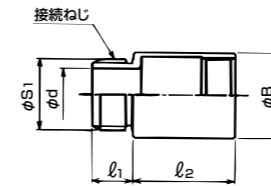
温度範囲	特性
-50℃ ~150℃	非防水

コネクタ

被覆なしケイフレックス用



ロックナットは別途ご準備下さい。
ロックナットはP.291に記載しております。
RLML(Mねじ用)、RLCL(CTCねじ用)、RLGL(Gねじ用)



- 被覆なしケイフレックス用のステンレス (SUS304) 製の KC2 型ボックスコネクタです。
- KC2BCL / KC2BGL の表中、φB、 l_1 及び l_2 は KC2BML と同一です。

【メートルおねじ付き】

納期区分	品番	接続できる ケイフレックス	φB	φd	l ₁	l ₂	接続ねじ		重量 (g/個)	入数 (個/袋)	
							IEC 60423 φS ₁	呼び			
○	KC2BML 16	16	25.0	15.0	12.0	30.0	19.9	M20×1.5	90	10	
○	KC2BML 22	22	30.0	20.0	12.0	32.0	24.9	M25×1.5	140	10	
確	KC2BML 28	LI	28	38.0	28.0	16.0	34.0	31.9	M32×1.5	190	5
確	KC2BML 36		36	48.6	36.6	16.0	36.0	39.9	M40×1.5	250	5
確	KC2BML 42		42	57.0	41.0	18.0	38.0	49.9	M50×1.5	580	2
確	KC2BML 54		54	70.0	51.0	18.0	40.0	62.9	M63×1.5	840	2

特性
非防水

【薄鋼電線管おねじ付き】

納期区分	品番	接続できる ケイフレックス	φd	接続ねじ		重量 (g/個)	入数 (個/袋)	
				JIS C 8305 φS ₁	呼び			
○	KC2BCL 16	16	15.0	19.1	CTC19	90	10	
○	KC2BCL 22	22	20.0	25.4	CTC25	140	10	
確	KC2BCL 28	LI	28	31.8	CTC31	190	5	
確	KC2BCL 36		36	34.4	38.1	CTC39	250	5
確	KC2BCL 42		42	41.0	50.8	CTC51	580	2
確	KC2BCL 54		54	51.0	63.5	CTC63	840	2

特性
非防水

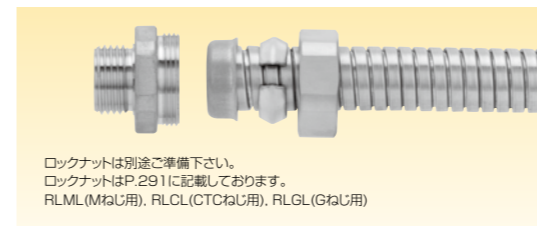
【厚鋼電線管おねじ付き】

納期区分	品番	接続できる ケイフレックス	φd	接続ねじ		重量 (g/個)	入数 (個/袋)	
				JIS B 0202 φS ₁	呼び			
○	KC2BGL 16	16	15.0	20.9	G1/2	90	10	
確	KC2BGL 16 22	16	16.0	26.4	G3/4	170	1	
○	KC2BGL 22	22	21.2	26.4	G3/4	140	10	
確	KC2BGL 28	LI	28	33.2	G1	190	5	
確	KC2BGL 36		36	36.6	41.9	G1-1/4	250	5
確	KC2BGL 42		42	41.0	47.8	G1-1/2	580	2
確	KC2BGL 54		54	51.0	59.6	G2	840	2

特性
非防水

被覆なしケイフレックス用

KC 型



ロックナットは別途ご準備下さい。
ロックナットはP.291に記載しております。
RLML(Mねじ用)、RLCL(CTCねじ用)、RLGL(Gねじ用)

- 被覆なしケイフレックス用のステンレス (SUS304) 製の KC 型ボックスコネクタです。
- KC 型ボックスコネクタは KC2 型よりもケイフレックスチューブの固定力に優れます。
- 呼び #36 以上の袋ナットは、形状が丸型となります。

【メートルおねじ付き】

納期区分	品番	接続できる ケイフレックス	φA	φB	φd	l ₁	l ₂	接続ねじ		重量 (g/個)	入数 (個/袋)	
								IEC 60423 φS ₁	呼び			
確	KCBML 16	16	31.9	32.0	15.0	12.0	19	19.9	M20×1.5	70	10	
確	KCBML 22	22	38.3	36.0	20.0	12.0	19	24.9	M25×1.5	110	10	
確	KCBML 28	LI	28	48.9	42.7	28.5	16.0	20	31.9	M32×1.5	180	5
確	KCBML 36		36	57.0	54.0	36.0	16.0	25	39.9	M40×1.5	280	5
確	KCBML 42		42	63.5	60.5	43.1	18.0	27	49.9	M50×1.5	440	2
確	KCBML 54		54	76.3	73.0	59.0	18.0	31	62.9	M63×1.5	530	2

特性
非防水

【薄鋼電線管おねじ付き】

納期区分	品番	接続できる ケイフレックス	φA	φB	φd	l ₁	l ₂	接続ねじ		重量 (g/個)	入数 (個/袋)	
								JIS C 8305 φS ₁	呼び			
確	KCBCL 16	16	31.9	32.0	15.0	12.0	19	19.1	CTC 19	70	10	
確	KCBCL 22	22	38.3	36.0	20.0	12.0	19	25.4	CTC 25	110	10	
確	KCBCL 28	LI	28	48.9	42.7	28.5	16.0	20	31.8	CTC 31	180	5
確	KCBCL 36		36	57.0	52.0	33.5	16.0	25	38.1	CTC 39	280	5
確	KCBCL 42		42	63.5	60.5	46.5	18.0	27	50.8	CTC 51	440	2
確	KCBCL 54		54	76.3	73.0	59.0	18.0	31	63.5	CTC 63	530	2

特性
非防水

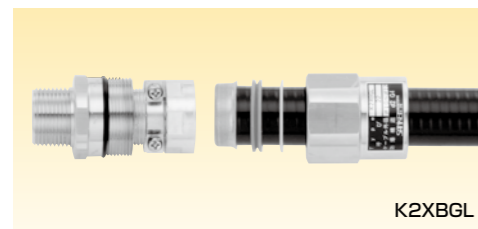
【厚鋼電線管おねじ付き】

納期区分	品番	接続できる ケイフレックス	φA	φB	φd	l ₁	l ₂	接続ねじ		重量 (g/個)	入数 (個/袋)	
								JIS B 0202 φS ₁	呼び			
確	KCBGL 16	16	31.9	32.0	15.0	12.0	19	20.9	G1/2	70	10	
確	KCBGL 22	22	38.3	36.0	20.0	12.0	19	26.4	G3/4	110	10	
確	KCBGL 28	LI	28	48.9	42.7	26.7	16.0	20	33.2	G1	180	5
確	KCBGL 36		36	57.0	54.0	36.0	16.0	25	41.9	G1-1/4	280	5
確	KCBGL 42		42	63.5	60.5	40.5	18.0	27	47.8	G1-1/2	440	2
確	KCBGL 54		54	76.3	73.0	54.0	18.0	31	59.6	G2	530	2

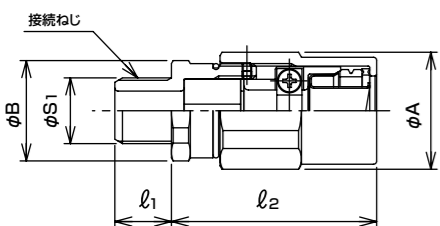
特性
非防水

防爆式コネクタ

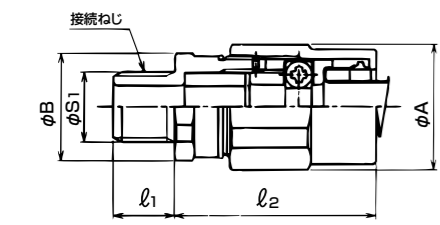
ビニル被覆ケーブルクセス用／管用平行おねじ付き



- ビニル被覆ケーブルクセス用のステンレス (SUS304) 製 (本体、袋ナットのみ) の耐圧防爆構造 d2G4 仕様のコネクタです。
- ケーブルクセスを化学プラント等の爆発の危険のある場所に施設する場合にご使用下さい。
- K2XBGL (サイズ 16~36) は、鉄製波形ケーブルクセス KMS,KMV,KMEC が使用できます。
- K2XBGL のラベル色調は黒色、KXBGL のラベル色調は赤色です。



K2XBGL



KXBGL

[K2XBGL]

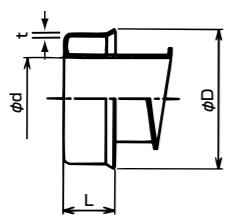
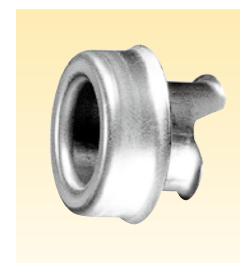
納期区分	品番	接続できるケーブルクセス	適合するケーブル外径	φA	φB	l ₁	l ₂ 締付後	接続ねじ JIS B 0202 φS ₁ 呼び	重量 (g/個)	入数 (個/袋)
○	K2XBGL 16 12	16	φ12~φ10	37.2	31.9	18.0	58	20.9 G1/2	260	10
○	K2XBGL 16 10		φ10~φ8							
○	K2XBGL 16 08		φ8~φ6							
○	K2XBGL 22 16		φ16~φ14							
○	K2XBGL 22 14	22	φ14~φ12	40.4	37.2	18.0	53	26.4 G3/4	318	10
○	K2XBGL 22 12		φ12~φ10							
○	K2XBGL 22 10		φ10~φ8							
○	K2XBGL 28 20		φ20~φ18							
○	K2XBGL 28 18	28	φ18~φ16	48.9	48.9	22.0	58	33.2 G1	490	3
○	K2XBGL 28 16		φ16~φ14							
○	K2XBGL 36 26		φ26~φ24							
○	K2XBGL 36 24		φ24~φ22							
○	K2XBGL 36 22	36	φ22~φ20	60.5	56.0	22.0	65	41.9 G1-1/4	825	2
○	K2XBGL 36 20		φ20~φ18							

[KXBGL]

納期区分	品番	接続できるケーブルクセス	適合するケーブル外径	φA	φB	l ₁	l ₂ 締付後	接続ねじ JIS B 0202 φS ₁ 呼び	重量 (g/個)	入数 (個/袋)
○	KXBGL 42 30	42	φ30~φ28	63.5	63.0	24.0	72	47.8 G1-1/2	910	2
○	KXBGL 42 28		φ28~φ26							
○	KXBGL 54 36	54	φ36~φ34	76.3	76.3	24.0	77	59.6 G2	1400	2
○	KXBGL 54 34		φ34~φ32							
○	KXBGL 54 32		φ32~φ30							

フェラル

ケーブルクセス管端保護用



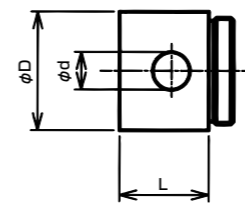
- ケーブルクセスの管端を保護するためのステンレス (SUS304) 製のフェラルです。
- LIGB 用付属品 (KGBGL/KGBCL/KGBML) にはご使用になれませんのでご注意ください。LIGB 用付属品用のフェラルは KF4LL となります。
- KFLL104 は付属品の中に入れて使用することができません。プッシングとしてご使用下さい。

納期区分	品番	取付けできるケーブルクセス	φD	φd	L	t	重量 (g/個)	入数 (個/袋)	
○	KFLL 10	10	18.2	8.5	8.1	0.5	4	10	
○	KFLL 12	12	20.6	10.8	9.2	0.5	5	10	
○	KFLL 16	16	24.8	14.3	9.2	0.5	6	10	
○	KFLL 22	LI	22	30.5	19.3	10.2	0.5	9	10
○	KFLL 28	LIC	28	37.0	24.9	11.3	0.5	12	10
○	KFLL 36	LIH	36	46.0	34.5	12.3	0.5	17	10
○	KFLL 42	LIB	42	52.8	38.2	14.4	0.6	24	5
○	KFLL 54	KMB	54	64.6	49.5	15.1	0.6	32	5
○	KFLL 70		70	78.5	60.6	18.0	0.8	72	2
○	KFLL 82		82	94.0	75.5	20.0	0.8	98	2
○	KFLL 104		104	122.6	96.7	24.8	0.9	144	1

注. 接続できるケーブルクセスの詳細サイズについては、ケーブルクセス (ステンレス製含む) の各頁をご参照下さい。

ステンレス製水抜きハブ 水抜き式コネクタ用／カップリング

Type KMDHL

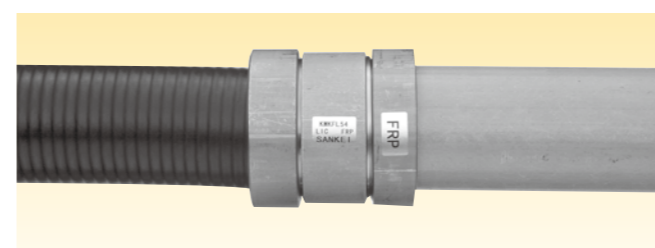


- 表中の「取付けできる付属品」欄の※1印は KMBGL,KMBCL,KMBML,KM90BGL,KM45BGL を表しています。
- 表中の「接続できるケーブルクセス」欄の※2 は LIC、LIH、を推奨しますが標準のビニル被覆ケーブルクセス KMS,KMV,KPF、KIC,KIH,KIV,KMEC も接続できます。

納期区分	品番	取付けできる付属品	接続できるケーブルクセス	φD	φd	L	重量 (g/個)	入数 (個/袋)
○	KMDHL 16	16	16	32.0	12.0	27.9	70	10
○	KMDHL 22	22	22	38.0	12.0	28.7	86	10
○	KMDHL 28	※1	28	45.0	13.0	29.8	81	5
○	KMDHL 36		36	54.0	13.0	31.5	130	5
○	KMDHL 42	42	42	63.5	15.0	36.0	260	2
○	KMDHL 54	54	54	73.0	15.0	37.5	205	2

コンビネーションカップリング

ビニル被覆ケーブルクセス+FRP管



用途: 情報ボックス、橋梁工事関連で使用される異種管に接続できる継ぎ手です。

- ビニル被覆ケーブルクセス LIC/LIH と FRP 管を接続するためのステンレス (SUS304) 製のコンビネーションカップリングです。
- 表中の「接続できるケーブルクセス」欄の※は LIC、LIH を推奨しますが、標準のビニル被覆ケーブルクセス KMS、KMV、KPF、KIC、KIH、KIV、KMEC も接続できます。

納期区分	品番	接続できる電線管			ケーブルクセス側袋ナット φA	FRP管側袋ナット φB	φd	φl	l ₁ 締付後	l ₂ 締付後	重量 (g/個)	入数 (個/袋)
		ケーブルクセス	FRP管	FRP管外径								
○	KMKFL 54	※ LIC 54	FRP 50	60.0~61.0	76.0	76.3	49.5	59.0	79	47	754	2
○	KMKFL 82	※ LIH 82	FRP 80	88.0~91.0	108.0	110.0	75.5	88.0	90	52	1580	1

ビニル被覆ケーブルクセス+MCCP管 (JFE 製)



用途: 情報ボックス、橋梁工事関連で使用される異種管に接続できる継ぎ手です。

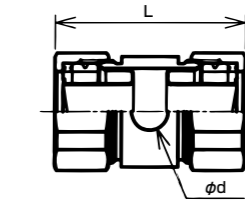
- ビニル被覆ケーブルクセス LIC/LIH と JFE 製 MCCP 管を接続するためのステンレス (SUS304) 製のコンビネーションカップリングです。
- 表中の「接続できるケーブルクセス」欄の※は LIC、LIH を推奨しますが、標準のビニル被覆ケーブルクセス KMS、KMV、KPF、KIC、KIH、KIV、KMEC も接続できます。詳細サイズについては、ケーブルクセス (ステンレス製含む) の各頁をご参照下さい。

納期区分	品番	接続できる電線管		ケーブルクセス側袋ナット φA	MCCP管側袋ナット φB	φd	φl	l ₁ 締付後	l ₂ 締付後	重量 (g/個)	入数 (個/袋)
		ケーブルクセス	MCCP管								
○	KMKJ2L 54	※ LIC 54	50	76.0	76.3	49.5	59.0	79	47	754	2
○	KMKJ2L 82	※ LIH 82	MCCP 80	108.0	106.0	75.5	80.0	95	51	1440	1
○	KKJ2L 130	130	125	170.0	160.0	122.0	123.0	118	60	4200	1

注. KKJ2L 130 のフェラルは鉄製です。

水抜き式カップリング

ケーブルクセス+ケーブルクセス

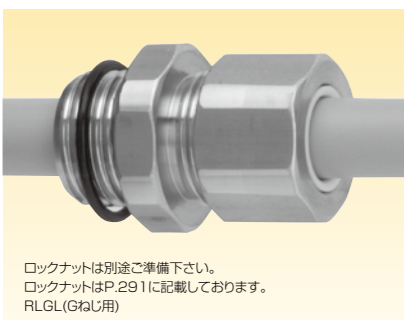


- 表中の「接続できるケーブルクセス」欄の※2 は LIC、LIH、を推奨しますが標準のビニル被覆ケーブルクセス KMS,KMV,KPF、KIC,KIH,KIV,KMEC も接続できます。

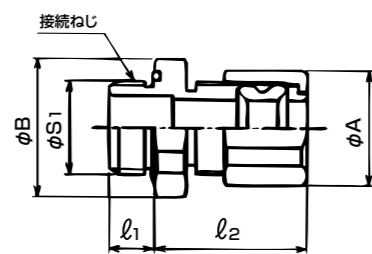
納期区分	品番	接続できるケーブルクセス	挿入できるケーブル最大径	φd	L 締付後	重量 (g/個)	入数 (個/袋)
○	KMDCL 16	16	13	10.0	45	90	10
○	KMDCL 22	22	18	12.0	51	140	10
○	KMDCL 28	※2	28	24	13.0	57	255
○	KMDCL 36		36	33	13.0	61	342
○	KMDCL 42	42	37	15.0	70	440	2
○	KMDCL 54	54	48	15.0	74	590	2

ケイグラウンド

シングル/管用平行おねじ付き



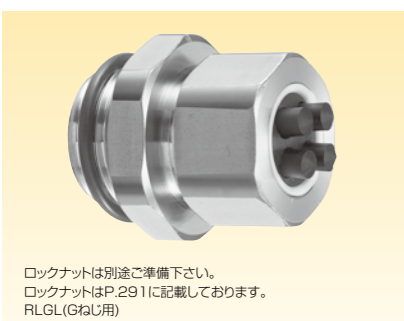
ロックナットは別途ご準備下さい。
ロックナットはP.291に記載しております。
RLGL(Gねじ用)



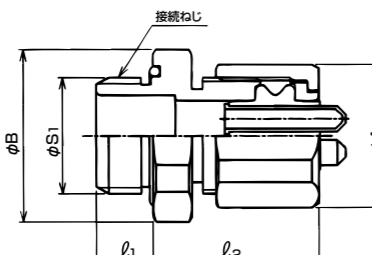
●一本のケーブルをグラウンドできるロックアウト用のシールコネクタです。

納期区分	品番	挿入できるケーブル外径		パッキン 枠番	φA	φB	l ₁	l ₂	接続ねじ JIS B 0202		重量 (g/個)	最小入数 (個/袋)
		最大	最小						φS ₁	呼び		
○	CBGL 08 16	8	4	8	20.2	28.7	12.0	32	20.9	G1/2	80	1
○	CBGL 12 16	12	8	12	25.5	28.7	12.0	33			80	1
○	CBGL 16 16	16	12	16	30.8	28.7	12.0	33	26.4	G3/4	90	1
○	CBGL 16 22	16	12	16	30.8	37.2	12.0	33			130	1
○	CBGL 20 22	20	16	20	37.2	37.2	12.0	35	33.2	G1	140	1
○	CBGL 24 28	24	20	24	40.4	43.6	14.0	37			180	1
○	CBGL 28 36	28	24	28	48.9	53.1	16.0	38	41.9	G1-1/4	330	1
○	CBGL 32 36	32	28	32	53.1	53.1	16.0	40			310	1

マルチ/管用平行おねじ付き



ロックナットは別途ご準備下さい。
ロックナットはP.291に記載しております。
RLGL(Gねじ用)



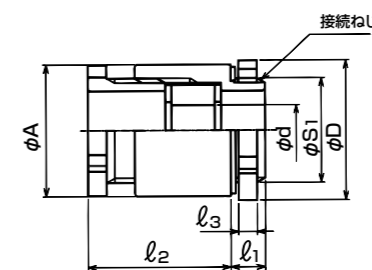
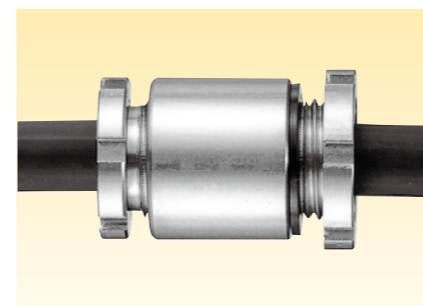
●複数のケーブルをグラウンドできるロックアウト用のシールコネクタです。
●スリーブ有りで使用の場合は、スリーブの先端を切り落としてご使用下さい。
●使用しない穴はスリーブを切らずに穴に入れたままでご使用下さい。

納期区分	ケーブル 芯数	品番	挿入できるケーブル外径		パッキン 枠番	φA	φB	l ₁	l ₂	接続ねじ JIS B 0202		重量 (g/個)	最小入数 (個/袋)
			スリーブ有り	スリーブ無し						φS ₁	呼び		
○	2	CM5BGL 7×2P-16	5.0~3.0	7.0~5.0	16	30.8	28.7	12.0	31	20.9	G1/2	90	1
○		CM5BGL 7×2P-22					37.2	12.0		26.4	G3/4	130	1
○	3	CM5BGL 6×3P-16	4.0~3.0	6.0~4.0	16	30.8	28.7	12.0	31	20.9	G1/2	90	1
○		CM5BGL 6×3P-22					37.2	12.0		26.4	G3/4	130	1
○	4	CM5BGL 8×3P-22	6.0~4.0	8.0~6.0	20	37.2	37.2	12.0	32	26.4	G3/4	140	1
○		CM5BGL 5×4P-16					3.0~2.0	5.0~3.0		16	30.8	28.7	12.0
○	CM5BGL 5×4P-22	37.2	12.0	26.4	G3/4	130			1				
○	4	CM5BGL 8×4P-28	6.0~4.0	8.0~6.0	24	40.4	43.6	14.0	33	33.2	G1	180	1

注 .CM5BGL に使用出来るマルチパッキンは EM5GP 型のみとなります。EM5GP 型マルチパッキンについては P.180 をご参照下さい。

貫通金物

管用平行ねじ付き



●JIS F 8801 (船用電線貫通金物) に準拠したステンレス (SUS 304) 製のケーブルグラウンドです。

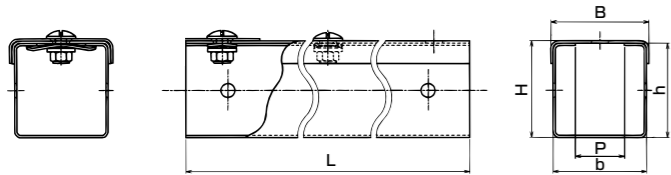
納期区分	品番	挿入できるケーブル外径		φA	φD	φd	l ₁	l ₂	l ₃	接続ねじ JIS B 0202		重量 (g/個)	最小入数 (個/袋)
		最大	最小							φS ₁	呼び		
○	CFBGL 10 a	7	6	22.0	28.0	7.0	11.0	33.2	5.0	16.6	G3/8	80	1
○	CFBGL 10 b	8	7			8.0							
○	CFBGL 15 a	9	8	28.0	31.0	9.0	11.0	36.2	5.0	20.9	G1/2	120	1
○	CFBGL 15 b	10	9			10.0							
○	CFBGL 15 c	11	10			11.0							
○	CFBGL 20 a	12	11	34.0	37.0	12.0	11.0	40.2	5.0	26.4	G3/4	180	1
○	CFBGL 20 b	13	12			13.0							
○	CFBGL 20 c	15	13			15.0							
○	CFBGL 25 a	16	15	43.0	45.0	16.0	11.0	46.0	5.0	33.2	G1	320	1
○	CFBGL 25 b	18	16			18.0							
○	CFBGL 25 c	20	18			20.0							
○	CFBGL 30 a	22	20	50.0	56.0	22.0	11.0	50.0	5.0	41.9	G1-1/4	480	1
○	CFBGL 30 b	24	22			24.0							
○	CFBGL 30 c	26	24			26.0							
○	CFBGL 35 a	28	26	56.0	63.0	28.0	11.0	52.0	5.0	47.8	G1-1/2	570	1
○	CFBGL 35 b	30	28			30.0							
○	CFBGL 40 a	32	30			32.0							
○	CFBGL 40 b	34	32	70.0	76.0	34.0	11.0	61.0	5.0	59.6	G2	850	1
○	CFBGL 45 a	36	34			36.0							
○	CFBGL 45 b	38	36			38.0							
○	CFBGL 45 c	40	38	86.0	95.0	40.0	11.0	71.0	5.0	75.1	G2-1/2	1,000	1
○	CFBGL 50 a	42	40			42.0							
○	CFBGL 50 b	44	42			44.0							
○	CFBGL 55 a	46	44	100.0	112.0	46.0	11.0	87.0	5.0	87.8	G3	1,400	1
○	CFBGL 55 b	48	46			48.0							
○	CFBGL 55 c	50	48			50.0							
○	CFBGL 60 a	52	50	100.0	112.0	52.0	11.0	87.0	5.0	87.8	G3	1,400	1
○	CFBGL 60 b	54	52			54.0							
○	CFBGL 60 c	56	54			56.0							
○	CFBGL 65 a	58	56	100.0	112.0	58.0	11.0	87.0	5.0	87.8	G3	1,400	1
○	CFBGL 65 b	60	58			60.0							
○	CFBGL 70 a	62	60			62.0							
○	CFBGL 70 b	64	62	64.0									

サントラ

Type LD ステンレス製ケーブルトランキング

- サントラを延長して使用する場合は、カップリングキット型式 LDC (別売) をご用意下さい。
- ケーブル工事に、ご使用下さい。
- 付属品は、サントラ用付属品をご使用下さい。付属品にはカップリングが附属しています。新型付属品には溶接されています。

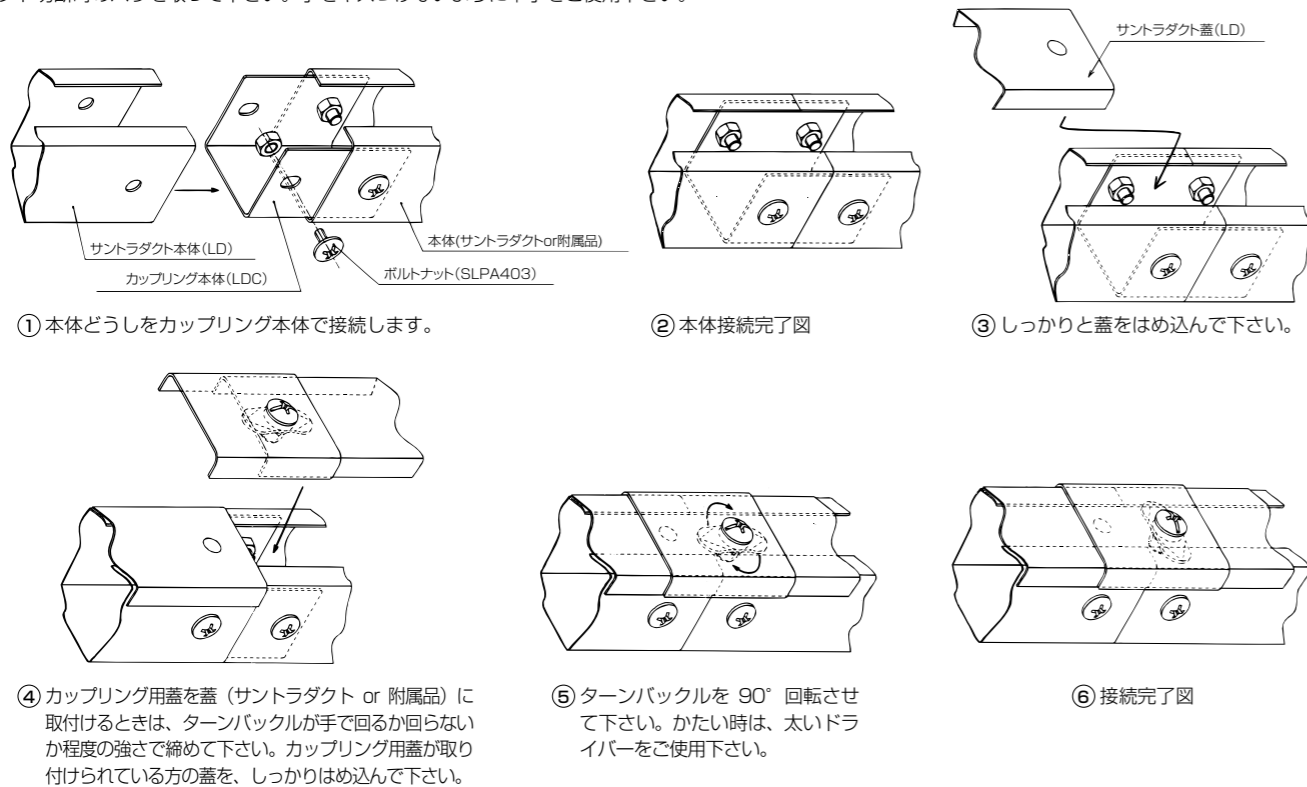
材質	規格	特性	環境	表面仕上げ
SUS304	IEC 61084-2-1	非防水	RoHS 10物質対応	BA



納期区分	品番	H	B	h	b	P	内断面積 (mm ²)	板厚	L (m)	重量 (kg/本)	最小入数 (個/袋)
○	LD 55	51.2	52.4	50	50	26	2200	1.2	3	7.0	1
○	LD 77	76.2	77.4	75	75	51	5300			9.5	
○	LD 710	76.2	102.4	75	100	76	7100			11.4	
○	LD 1010	101.2	102.4	100	100	76	9500			13.3	
○	LD 1015	101.2	152.4	100	150	126	14500			17.1	
○	LD 1020	101.2	202.4	100	200	176	19400			20.9	
○	LD 1025	101.2	252.4	100	250	226	23900			23.0	
○	LD 1515	151.2	152.4	150	150	126	21800	18.0	1.5		
○	LD 1525	151.2	252.4	150	250	226	36300	26.0			
○	LD 1535	151.5	353.0	150	350	326	51000	36.5			

サントラの延長方法

ダクト切断時のバリを取って下さい。手をキズつけないように單手をご使用下さい。



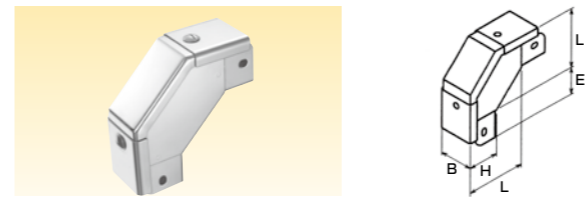
材質	特性	環境	表面仕上げ
SUS304	非防水	RoHS 10物質対応	BA

バンド (上面蓋)



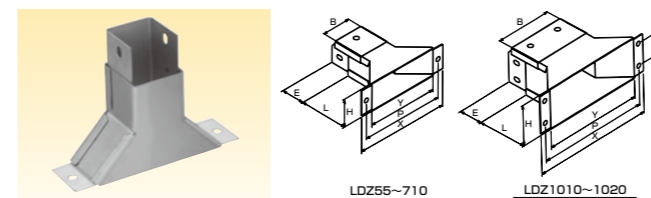
納期区分	品番	適用できるサントラ	H	B	E	L	板厚	重量 (kg/個)
○	LD90BD 55	55	52.4	52.4		96		0.5
○	LD90BD 77	77	77.4	77.4		121		0.8
○	LD90BD 710	710	77.4	102.4		146		1.0
○	LD90BD 1010	1010	102.4	102.4		146		1.1
○	LD90BD 1015	1015	102.4	152.4	34	196	1.2	1.5
○	LD90BD 1020	1020	102.4	202.4		246		2.0
○	LD90BD 1025	1025	102.4	252.4		296		3.2
○	LD90BD 1515	1515	152.4	152.4		196		3.6
○	LD90BD 1525	1525	152.4	252.4		296		3.9
○	LD90BD 1535	1535	153.0	353.0		396	1.5	5.4

バンド (外側蓋)



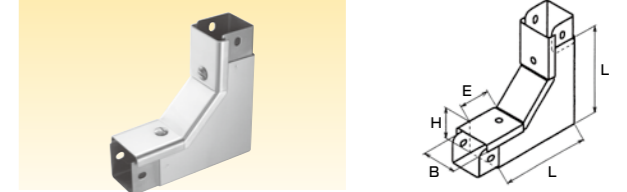
納期区分	品番	適用できるサントラ	H	B	E	L	板厚	重量 (kg/個)
○	LD93BD 55	55	52.4	52.4		97.2		0.6
○	LD93BD 77	77	77.4	77.4		122.2		0.9
○	LD93BD 710	710	77.4	102.4		122.2		1.0
○	LD93BD 1010	1010	102.4	102.4		147.2		1.2
○	LD93BD 1015	1015	102.4	152.4	34	147.2	1.2	1.5
○	LD93BD 1020	1020	102.4	202.4		147.2		1.8
○	LD93BD 1025	1025	102.4	252.4		147.2		2.0
○	LD93BD 1515	1515	152.4	152.4		197.2		2.0
○	LD93BD 1525	1525	152.4	252.4		197.2		2.3
○	LD93BD 1535	1535	153.0	353.0		197.5	1.5	3.4

フランジコネクタ



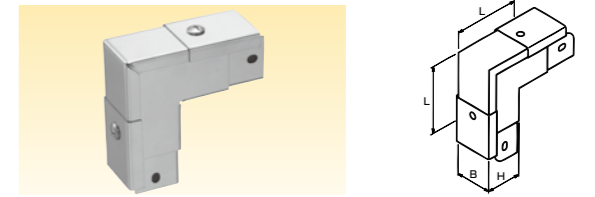
納期区分	品番	適用できるサントラ	H	B	E	L	Y	P	Q	X	板厚	重量 (kg/個)
○	LDZ 55	55	51.2	52.4			130	150		170		0.3
○	LDZ 77	77	76.2	77.4			155	175	-	195		0.4
○	LDZ 710	710	76.2	102.4			180	200		220		0.4
○	LDZ 1010	1010	101.2	102.4	34	88	180	200		220	1.2	0.5
○	LDZ 1015	1015	101.2	152.4			230	250	60	270		0.6
○	LDZ 1020	1020	101.2	202.4			280	300		320		0.7

バンド (内側蓋)



納期区分	品番	適用できるサントラ	H	B	E	L	板厚	重量 (kg/個)
○	LD92BD 55	55	52.4	52.4		128		0.6
○	LD92BD 77	77	77.4	77.4		153		0.9
○	LD92BD 710	710	77.4	102.4		153		1.0
○	LD92BD 1010	1010	102.4	102.4		178		1.2
○	LD92BD 1015	1015	102.4	152.4	32	178	1.2	1.5
○	LD92BD 1020	1020	102.4	202.4		178		1.8
○	LD92BD 1025	1025	102.4	252.4		178		2.1
○	LD92BD 1515	1515	152.4	152.4		228		2.2
○	LD92BD 1525	1525	152.4	252.4		228		2.5
○	LD92BD 1535	1535	153.0	353.0		228	1.5	4.0

ガセットなし 90° バンド (外側蓋)



納期区分	品番	適用できるサントラ	H	B	L	板厚	重量 (kg/個)
○	LD96BD 55	55	52.4	52.4	97.2		0.4
○	LD96BD 77	77	77.4	77.4	122.2		0.7
○	LD96BD 710	710	77.4	102.4	122.2		0.8
○	LD96BD 1010	1010	102.4	102.4	147.2		1.0
○	LD96BD 1015	1015	102.4	152.4	147.2	1.2	1.2
○	LD96BD 1020	1020	102.4	202.4	147.2		1.5

ティー (上面蓋)

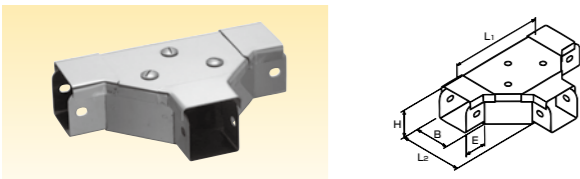


Table with columns: 納期区分, 品番, 適用できるサントラ, H, B, E, L1, L2, 板厚, 重量 (kg/個). Lists various models like LDTE 55, 77, 710, 1010, 1015, 1020.

ティー (外側蓋)

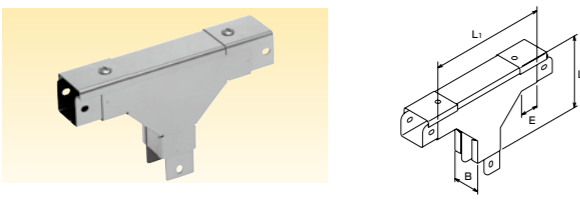


Table with columns: 納期区分, 品番, 適用できるサントラ, H, B, E, L1, L2, 板厚, 重量 (kg/個). Lists models like LD3TE 55, 77, 710, 1010, 1015, 1020.

45°ベンド (内側蓋)



Table with columns: 納期区分, 品番, 適用できるサントラ, H, B, E, 板厚, 重量 (kg/個). Lists models like LD42BD 55, 77, 710, 1010, 1015, 1020, 1025, 1525.

カップリングキット

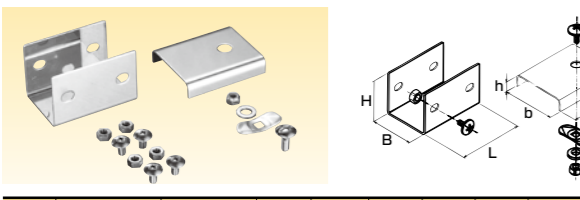


Table with columns: 納期区分, 品番, 適用できるサントラ, H, h, B, b, L, 板厚, 重量 (kg/個). Lists models like LDC 55, 77, 710, 1010, 1015, 1020, 1025, 1525.

ティー (内側蓋)

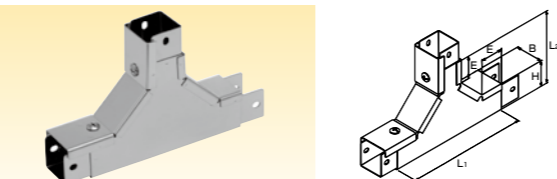


Table with columns: 納期区分, 品番, 適用できるサントラ, H, B, E, L1, L2, 板厚, 重量 (kg/個). Lists models like LD2TE 55, 77, 710, 1010, 1015, 1020.

45°ベンド (上面蓋)

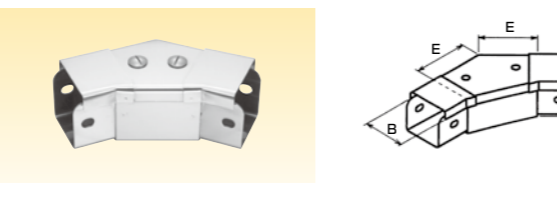


Table with columns: 納期区分, 品番, 適用できるサントラ, H, B, E, 板厚, 重量 (kg/個). Lists models like LD45BD 55, 77, 710, 1010, 1015, 1020, 1025, 1525.

45°ベンド (外側蓋)



Table with columns: 納期区分, 品番, 適用できるサントラ, H, B, E, 板厚, 重量 (kg/個). Lists models like LD43BD 55, 77, 710, 1010, 1015, 1020, 1025, 1525.

ストップエンド

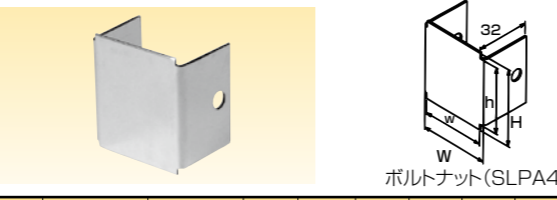
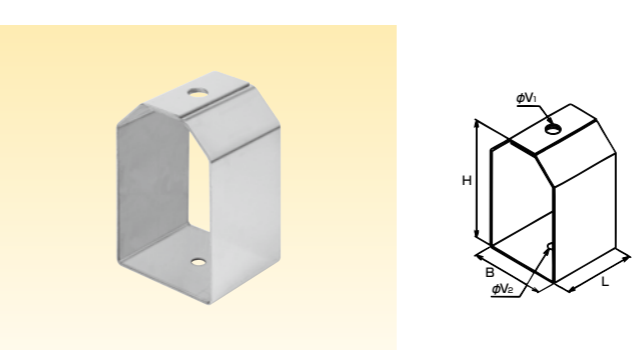


Table with columns: 納期区分, 品番, 適用できるサントラ, H, h, W, w, 穴数, 板厚, 重量 (kg/個). Lists models like LDED 55, 77, 710, 1010, 1015, 1020, 1025, 1525.

ハンガーブラケット



レジューサ

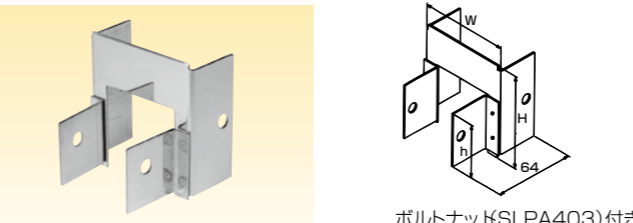


Table with columns: 納期区分, 品番, 接続できるサントラ (大サイズ, 小サイズ), H, W, h, 重量 (g/個). Lists models like LDR 77/55, 710/55, 1010/55, etc.

フランジコネクタ

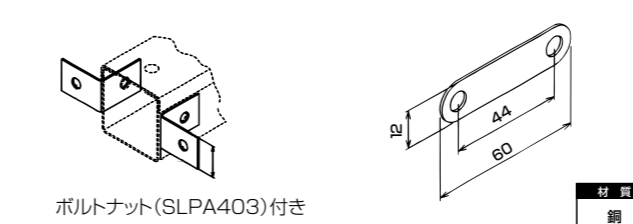


Table with columns: 納期区分, 品番, 適用できるサントラ, 重量 (g/組). Lists models like LD2Z 55, 1010, 1015, 1020, 1515, 1525.

アースバー

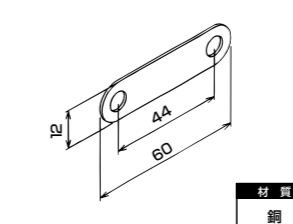


Table with columns: 納期区分, 品番, 適用できるサントラ, 重量 (g/個). Lists model LDBEE.

ケーブルリテーナ

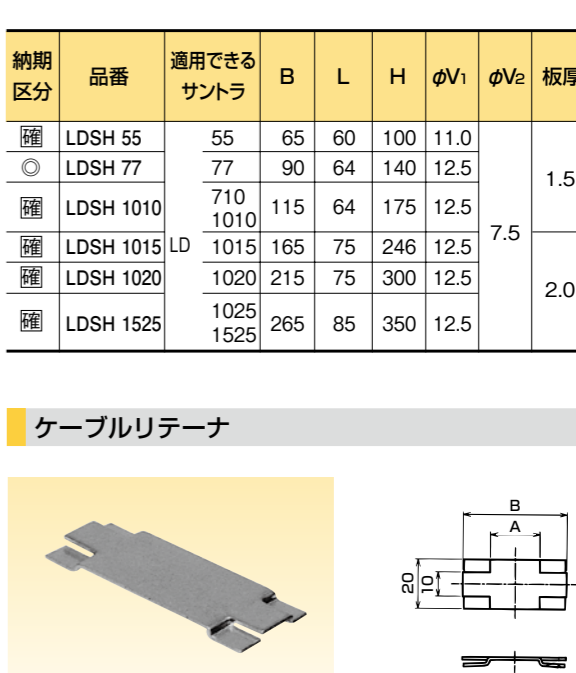


Table with columns: 納期区分, 品番, 適用できるサントラ, A, B, 板厚, 重量 (g/個). Lists models like LDRT 55, 77, 710, 1010, 1015, 1020.

ターンバックル

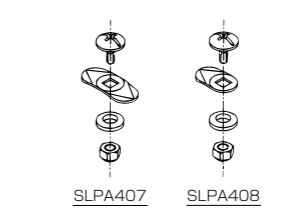


Table with columns: 納期区分, 品番, 適用できるサントラ, 重量 (g/個), 入数 (個/袋). Lists models SLPA407, SLPA408.

ボルトナット

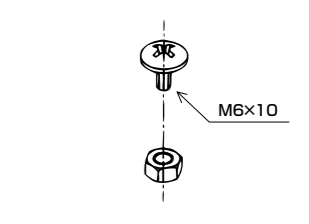


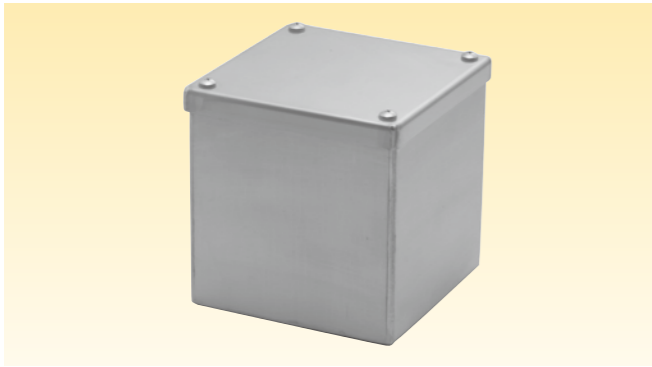
Table with columns: 納期区分, 品番, 適用できるサントラ, 重量 (g/個), 入数 (個/袋). Lists model SLPA 403.

SLPA407, 408, 403は10個単位での販売となりました。(2023年4月1日より)

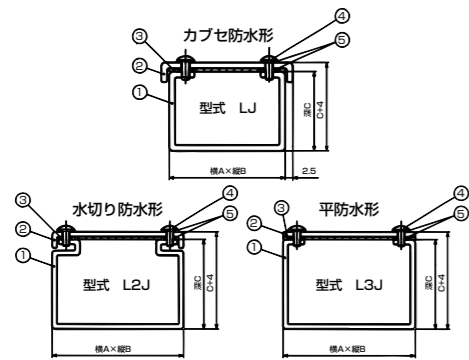
ステンレス製プルボックス

主材質	規格	特性	環境	表面仕上げ	製法
SUS304	国交省仕様	IP65	RoHS 10物質対応	2B	板金

Type LJ / L2J / L3J



- 防水構造によりカプセ防水形、水切り防水形、平防水形の三種類があります。
- ステンレス鋼板の厚さは、1.5 mmです。
- 造営材に取付けるための足付きのものと足無し（標準品）のものがあります。
- アース用端子の有るものと、無いもの（標準品）の二種類があります。アース端子は、台形のもの（国土交通省仕様）とボルト形（M6）があります。
- 寸法は、下表の横 A×縦 B×深 C で 50 mm単位が標準です。
- 「国土交通省仕様」のラベルが必要な場合は、ラベルをボックスに貼り付けます。国土交通省仕様は、台形アース端子を取付けていることが条件です。「国土交通省仕様アースなし」のラベルは、アース端子なしで、その他の仕様は、すべて国土交通省の仕様に準拠して製作していることがラベル付の条件です。
- 蓋を本体より取り外したとき、蓋の小ねじが落下しない仕様にております。



納期区分	品番			寸法 (横A×縦B×深C)	重量 (kg/個)			最小入数 (個/袋)
	LJ	L2J	L3J		LJ	L2J	L3J	
○	確	確	確	10 05	100×100×50	0.6	0.5	0.6
○	確	確	確	10 07	100×100×75	0.7	0.6	0.7
○	確	確	確	10 10	100×100×100	0.8	0.8	0.7
○	確	○	○	15 10	150×150×100	1.5	1.4	1.3
○	確	○	○	15 15	150×150×150	1.8	1.8	1.5
○	確	○	○	20 10	200×200×100	2.1	2.2	2.0
○	確	○	○	20 15	200×200×150	2.6	2.7	2.5
○	確	確	確	20 20	200×200×200	3.1	3.2	3.0
○	確	確	確	25 10	250×250×100	3.0	3.0	2.8
○	確	確	確	25 15	250×250×150	3.6	3.8	3.3
○	確	確	確	25 20	250×250×200	4.1	4.2	4.0
○	確	確	確	25 25	250×250×250	4.7	4.9	4.4
○	確	確	確	30 10	300×300×100	4.0	4.1	3.9
○	確	確	確	30 15	300×300×150	4.6	4.8	4.3
○	確	確	確	30 20	300×300×200	5.3	5.4	5.2
○	確	確	確	30 25	300×300×250	6.0	6.0	5.8
○	確	確	確	30 30	300×300×300	6.8	6.7	6.4
確	確	確	確	35 10	350×350×100	4.8	5.0	4.7
確	確	確	確	35 15	350×350×150	5.6	5.8	5.5
確	確	確	確	35 20	350×350×200	6.4	6.6	6.3
確	確	確	確	35 25	350×350×250	7.2	7.4	7.0
確	確	確	確	35 30	350×350×300	8.0	8.2	7.7
確	確	確	確	35 35	350×350×350	8.8	9.0	8.5

ステンレス製プルボックス

Type LJ / L2J / L3J

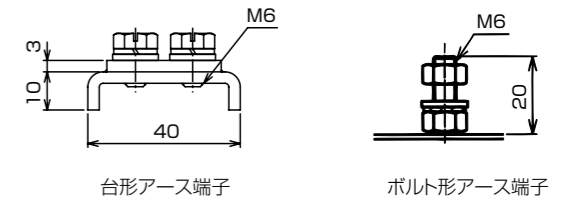
品番の決め方

- | | | | | | | |
|--|----|---|---|----|----|----|
| | LJ | Z | E | 20 | 15 | KL |
| | ① | ② | ③ | ④ | ⑤ | ⑥ |
- ① LJ: ステンレス製カプセ防水形プルボックス
L2J: ステンレス製水切り防水形プルボックス
L3J: ステンレス製平防水形プルボックス
 - ② なし: 取付け用足なし
Z: 取付け用足付き
 - ③ なし: アース端子なし
E: 台形アース端子 (M6) 付き
2E: ボルト形アース端子 (M6) 付き
 - ④ 20: 横×縦=200 mm×200 mm
 - ⑤ 15: 深さが 150 mm
 - ⑥ なし: ラベルなし
KL: 「国土交通省仕様」ラベル貼付
K2L: 「国土交通省仕様アースなし」ラベル貼付

部品の名称と仕様

部番	名称	材料	板厚/寸法	表面仕上げ
①	本体	SUS304	1.5mm	2B
②	蓋	SUS304	1.5mm	2B
③	パッキン	EPDM	5mm (L3J形:3mm)	-
④	トラス小ねじ ⁺	SUS304	M5×10	-
⑤	ワッシャ	PA6	0.8mm	-

アース端子の形状



ラベルの表示内容

- 表示ラベルは銀色の地に黒色の文字で、大きさは 30×15 mmです。



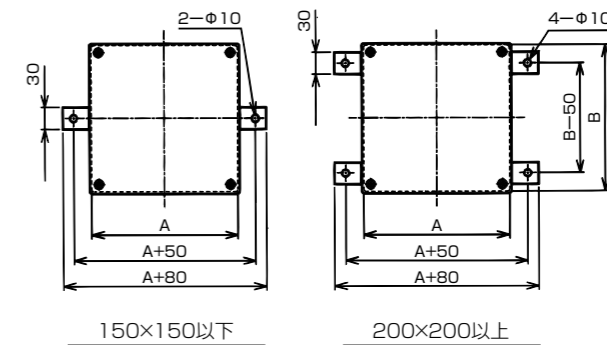
穴加工

- プルボックスの穴等の加工も承ります。

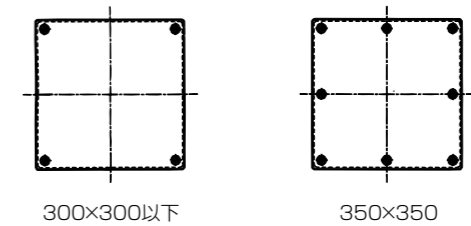


取付け用足

- 取付け用の足の標準寸法は次のとおりです。

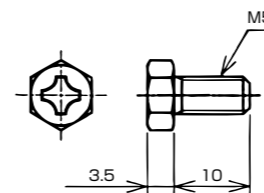


- 蓋を本体に取付ける小ねじの数は次のとおりです。



十字穴付六角ボルト M5×10

納期区分	品番	重量 (g/個)	最小入数 (個/袋)
○	SLPA496	2.3	20

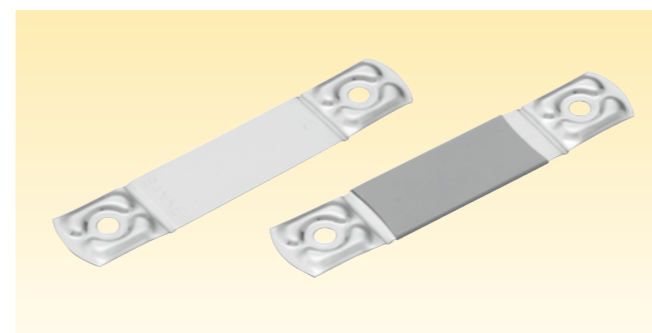
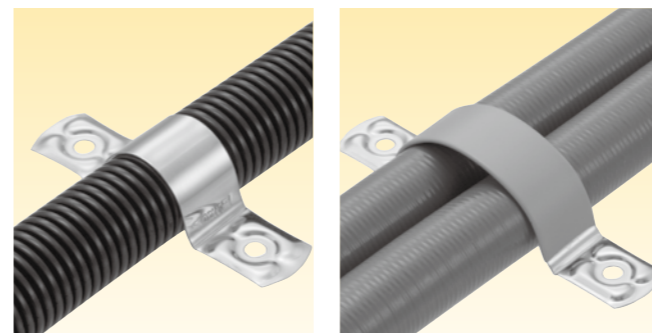


六角ボルトで蓋を固定する場合にご使用下さい。

主材質 SUS304	色調 ライト グレー	規格 RoHS 10物質対応
---------------	------------------	----------------------

ステンレス製万能サドル

Type LSA / LSAV



- LSA 型（標準品）と LSAV 型（管類をサドル自身で傷つけないよう LSA 型の L 寸法部分に特殊ビニルを被覆したもの）の 2 種類があります。
- 強度を必要とするときは、サドルを 2 枚重ねてご使用下さい。
- 品番欄の呼びは、管を一本止める場合の管の外径を表わしています。例えば、サンパイプ LT 25 を一本止める場合は、その外径が 25 mm なので LSA 25 となります。
- 一本止め以外の場合は、下表の L の計算式により L を求め、下表のサドル長さ L と同一又は近似値を求めその左欄より呼びを求めて下さい。
- 取付寸法、形状等仕様を変更したサドルも製作致します。ご照会下さい。

取付方法					
取付名称	一本止め	片側止め	吊り止め	二本止め	三本止め
L の計算式	$\frac{\pi D}{2} + D$	$\frac{3\pi D}{4} + D$	πD	$\frac{\pi D}{2} + 2D$	$\frac{\pi D}{2} + 3D$

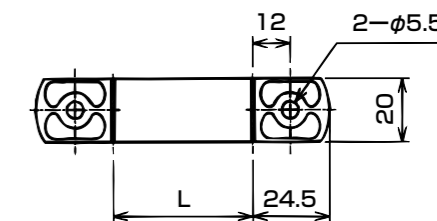
LSAV 適用温度 -20℃ ~90℃	LSA 適用温度 -50℃ ~200℃
------------------------------	------------------------------

管を 1 本止める場合の選定表

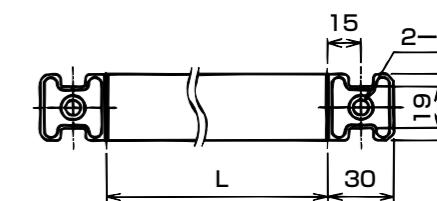
LSAは20個、LSAVは10個単位での販売となります。

納期区分	品番 (型式呼び)	取付ける管の外径	サドルの長さL	重量 (g/個)	納期区分	品番 (型式呼び)	取付ける管の外径	サドルの長さL	重量 (g/個)
○	10	10	26	5.8	確	48	48	123	13.6
○	13	13	33	6.4	確	51	51	131	14.3
○	15	15	39	6.9	確	52	52	134	14.5
○	16	16	41	7.0	確	56	56	144	15.3
○	17	17	44	7.3	確	57	57	146	15.5
○	19	19	49	7.7	確	58	58	149	15.7
○	21	21	54	8.1	確	60	60	154	16.1
○	23	23	59	8.5	確	62	62	159	16.5
○	25	25	64	8.9	確	63	63	162	16.8
○	27	27	69	9.3	確	70	70	180	27.3
○	29	29	75	9.8	確	71	71	182	27.7
○	30	30	77	9.9	確	75	75	193	28.9
○	31	31	80	10.2	確	76	76	195	29.1
確	32	32	82	10.3	確	80	80	206	30.4
確	34	34	87	10.7	確	83	83	213	31.3
確	35	35	90	11.0	確	85	85	218	32.0
確	36	36	93	11.2	確	88	88	226	32.9
確	39	39	100	11.8	確	91	91	234	33.8
確	40	40	103	12.0	確	100	100	257	36.6
確	42	42	108	12.4	確	105	105	270	38.2
確	43	43	110	12.6	確	107	107	275	38.9
確	44	44	113	12.8	確	110	110	283	39.7
確	45	45	115	13.0	確	139	139	357	48.6
確	47	47	121	13.5	確				

注. 重量は、LSAの重量です。



サドルの長さLが162mm以下のもの
(LSA10~LSA63)
(LSAV10~LSAV63)



サドルの長さLが180mm以上のもの
(LSA70~LSA139)
(LSAV70~LSAV139)

ステンレスバンド

主材質 SUS304

規格 RoHS 10物質対応

Type LVT / LV2T



- 電線管類の固定、低圧ホース・ダクトのジョイント締め付け、ケーブル・金属棒の結束、建設資材の結束等に使用するステンレス（SUS304）製のバンドです。
- ロックヘッドが小さいので結束スペースが少なく済み、スマートな結束となります。
- バンドの巾が 5mm と 10mm のバンドがあります。
- 短尺タイプ（バンドにロックヘッドがセットされている）と長尺リールタイプ（バンドにロックヘッドがセットされていない）の 2 種類があります。
- 締め付けをしたバンドの解除は、ロックヘッドの先端にピン状の硬い棒で内部の球を叩いて球を移動させて行って下さい。
- 引張強度は、巾 5mm のものは、60kg、巾 10mm のものは、110kg です。
- バンドの切断は、MCC 万能バサミ MU-0020 の使用を推奨します。

短尺タイプ

バンド巾5mmのもの 最小入数単位での販売となります。

納期区分	品番	結束径 (最大径)	L	W	最小入数 (本/袋)
確	LVT 507	10	70	5	20
確	LVT 508	12	80	5	20
確	LVT 510	20	100	5	20
確	LVT 512	25	120	5	20
確	LVT 515	35	150	5	20
確	LVT 518	44	180	5	20
確	LVT 525	66	250	5	20
確	LVT 535	98	350	5	20
確	LVT 545	130	450	5	20

バンド巾10mmのもの 最小入数単位での販売となります。

納期区分	品番	結束径 (最大径)	L	W	最小入数 (本/袋)
確	LVT 1018	44	180	10	10
確	LVT 1025	66	250	10	10
確	LVT 1035	98	350	10	10
確	LVT 1045	130	450	10	10
確	LVT 1050	146	500	10	10
確	LVT 1060	178	600	10	10
確	LVT 1070	210	700	10	10
確	LVT 1080	242	800	10	10
確	LVT 1090	273	900	10	10
確	LVT 1100	305	1000	10	10
確	LVT 1120	370	1200	10	5
確	LVT 1140	433	1400	10	5
確	LVT 1165	512	1650	10	5
確	LVT 1200	624	2000	10	5
確	LVT 1220	687	2200	10	5

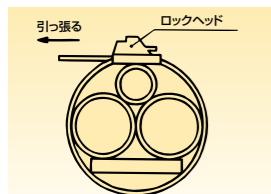
長尺リールタイプ

バンド巾5mm/10mmのもの セット単位での販売となります。

納期区分	品番	セット内容 (箱)	
		バンド	ロックヘッド
確	LV2T 525	販売終了	
確	LV2T 1025	10A×25m	50個

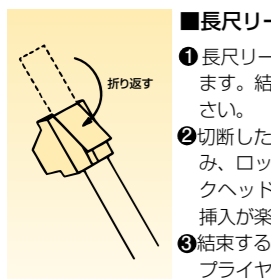
LV2T525 は、2023年3月20日出荷分までの対応をもって販売を終了させていただきました。長らくのご愛顧誠にありがとうございました。

バンドの締め付け要領



■短尺タイプの場合

- ①図のように結束する対象物に 1 周巻き付けてロックヘッドに通し、プライヤー等でバンドを引っ張れば締め付けできます。



■長尺リールタイプの場合

- ①長尺リールから必要な長さのバンドを引き出して切断します。結束の対象物に対して約 60mm 長く切断して下さい。
- ②切断したバンドの先端をロックヘッドの前部から差し込み、ロックヘッドの裏側に 15mm 折り返します。ロックヘッドを逆さにして、前部を下向きにするとバンドの挿入が楽に出来ます。
- ③結束する対象物に 1 周巻き付けてロックヘッドに通し、プライヤー等でバンドを引っ張れば締め付けできます。

KEIFLEX

SANFLEKI
ROBO

KEIGLAND

POWER
GODZILLA

PULICA TUBE

SANPIPE

GRIPLOK

SANPARTS

SANCABLE

SANCUBE

技術資料