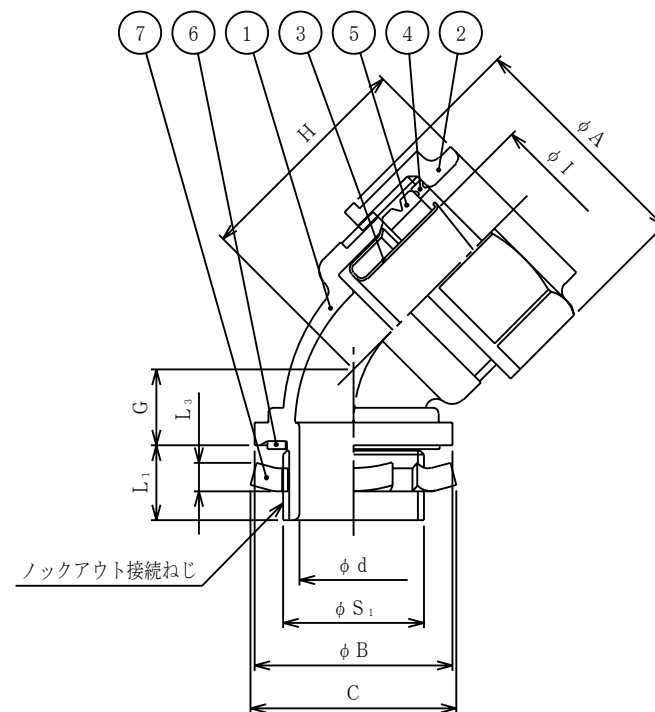


納入仕様書

品番	接続できる ケイフレックス	挿入できる ケーブル 最大外径	袋ナット		φ B	C	φ d	G	締付後 H	φ I	L ₁	ロックアウト接続ねじ JIS B 0202		重量 (g)
			対角距離 φ A	二面巾								φ S ₁	呼び	
KM45BGP 10	10	8	31.1	29	38.7	29	9.1	14.0	30	8.5	13	20.9	G1/2	30
KM45BGP 12	12	10	33.2	31	38.7	29	12.0	14.4	32	10.8	13	20.9	G1/2	30
KM45BGP 16	16	13	37.5	35	38.7	29	14.7	15.2	33	14.3	13	20.9	G1/2	35
KM45BGP 22	22	18	44.0	41	42.3	36	20.1	16.4	38	19.3	14	26.4	G3/4	50
KM45BGP 28	28	24	53.6	50	50.9	44	26.1	18.1	41	24.9	15	33.2	G 1	80
KM45BGP 36	36	33	64.4	60	60.9	53	34.0	20.7	46	34.5	16	41.9	G1-1/4	115
KM45BGP 42	42	37	72.0	67	68.3	61	40.3	22.8	51	38.2	16	47.8	G1-1/2	158
KM45BGP 54	54	49	86.0	80	81.7	74	52.2	25.6	60	49.5	18	59.6	G 2	221

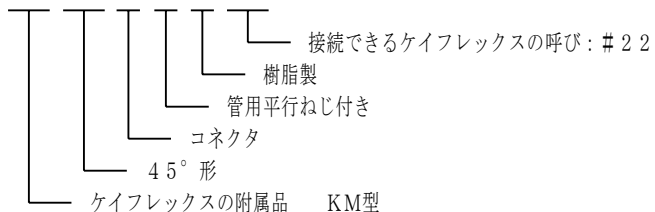
※KMS, KPF, KIC, KIV, KIH, KPBF, KUU, KCS, KMB, KIB, KM, KI



注1. ビニル被覆ケイフレックスをボックス類のロックアウトに接続するための、
45°形の管用平行ねじ付きの樹脂製コネクタです。

2. 品番は、次のとおりです。

KM 45 B G P 22



3. 色調は、黒色です。

7	ロックナット	1	SPHC	電気亜鉛めっき
6	シートパッキン	1	NBR	
5	グランドパッキン	1	NBR	
4	ワッシャ	1	PA	
3	フェラル	1	SPCE	電気亜鉛めっき
2	袋ナット	1	PA	
1	本体	1	PA	
No.	部品名	個数	材質	処理・摘要
株式会社 三桂製作所 プリカ事業部 SANKEI		品名	ケイフレックスの附属品 KM型 ロックアウト接続用管用平行ねじ付き 45°形コネクタ	
日付	2003.05.07	型式	KM45BGP	図番 4KFS0319
			三角法承認 谷沢 訂正回数 審査 大谷 1 設計 清水	