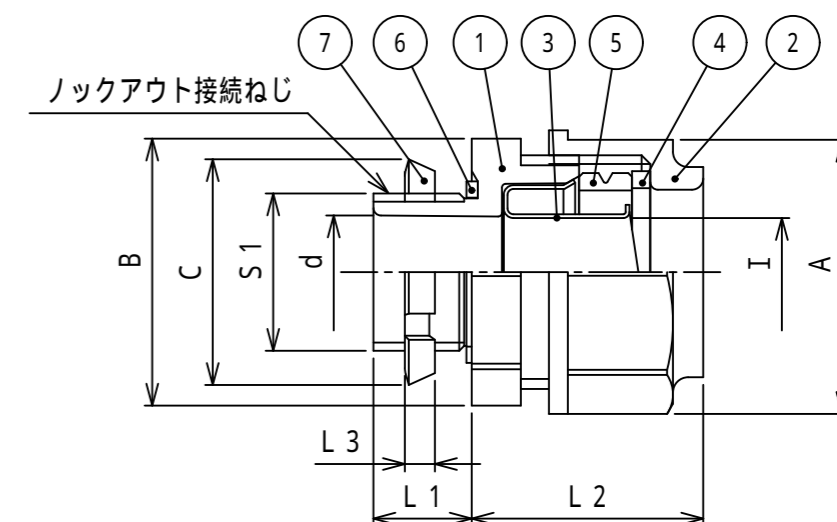


納入仕様書 / 完成図

単位mm

品番	接続できる ケイフレックス	挿入できる ケーブル 最大外径	袋ナット		本体フランジ		C	d	I	L1	締付後 L2	L3	ロックアウト接続ねじ		重量 (g)
			対角距離 A	二面巾	対角距離 B	二面巾							JIS B 0202	呼び	
KMBGP 10	10	8	31.1	29	31.1	29	29	12.0	8.5	13	26	3.8	20.9	G1/2	24
KMBGP 12	12	10	33.2	31	31.1	29	29	14.7	10.8	13	27	3.8	20.9	G1/2	28
KMBGP 16	16	13	37.5	35	35.3	33	29	14.7	14.3	13	27	3.8	20.9	G1/2	33
KMBGP 22	22	18	44.0	41	41.8	39	36	20.2	19.3	14	31	3.8	26.4	G3/4	47
KMBGP 28	28	24	53.6	50	50.5	47	44	26.3	24.9	15	34	4.5	33.2	G 1	75
KMBGP 36	36	32	64.4	60	61.2	57	53	34.5	34.5	16	37	4.5	41.9	G1-1/4	110
KMBGP 42	42	37	72.0	67	67.7	63	61	40.3	38.2	16	40	5.0	47.8	G1-1/2	130
KMBGP 54	54	48	86.0	80	81.8	76	74	52.2	49.5	18	44	5.0	59.6	G 2	190
KMBGP 70	70	60	101.1	94	103.3	96	93	66.9	60.6	18	63	5.0	74.8	G2-1/2	334

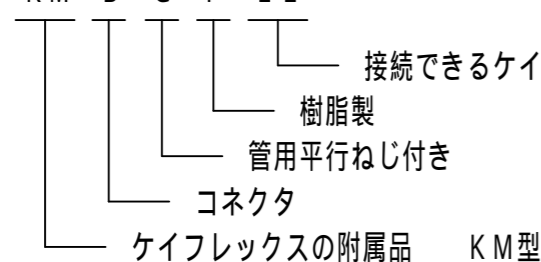
KMS, KMV, KPF, KIC, KIH, KIV, KPBF, KUU, KCS, KMB, KIB, KM, KI



注1. ビニル被覆ケイフレックスをボックス類のロックアウトに接続するための、
ストレート形の管用平行ねじ付き樹脂製コネクタです。

2. 品番は、次のとおりです。

KM B G P 22



3. 色調は、黒色です。

4. 本製品には、石綿を使用しておりません。

5. 本製品は、RoHS対応商品です。

6. KMBGP 10 ~ # 54 のグランドパッキンは材質：NBR，

70 は材質：TPE です

7. KMBGP 10 ~ # 54 のワッシャは材質：PA，

70 は材質：POM です

No.	部品名	個数	材質	処理・摘要
7	ロックナット	1	SPHC	電気亜鉛めっき
6	シートパッキン	1	NBR	
5	グランドパッキン	1	NBR/TPE	
4	ワッシャ	1	PA/POM	
3	フェラル	1	SPCE	電気亜鉛めっき
2	袋ナット	1	PA	
1	本体	1	PA	

株式会社 三桂製作所 プリカ事業部 SANKEI	品名	ケイフレックスの附属品 KM型 ロックアウト接続用管用平行ねじ付き コネクタ			三角法	承認	吉元
		訂正回数	審査	三宅	4	設計	鈴木
日付	2017.11.27	型式	KMBGP		図番	4KFS0318	