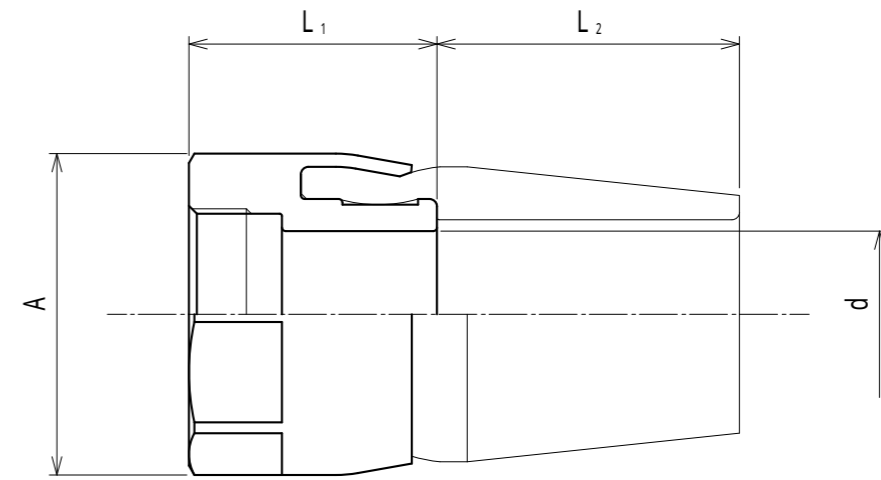


単位mm

品番	接続できる 附属品の呼び	袋ナット		d	L ₁	L ₂	重量 (g)
		対角距離 A	二面巾				
KMFR 10	#10	31.9	30	16.1	31.3	40	
KMFR 12	#12	38.3	36	18.6	31.9	40	
KMFR 16	#16	42.5	40	22.0	32.8	40	
KMFR 22	#22	47.5	44	27.3	34.5	40	
KMFR 28	#28	58.0	54.6	34.1	36.2	40	



注1. このブーツ付き袋ナットはKM型ケイフレックスのコネクタ等の袋ナットの代わりに取付け、ケイフレックスの自立を助けます。

2. 品番は、次のとおりです。

K M F R 1 6

接続できる附属品の呼び：#16

ブーツ付き袋ナット

ケイフレックスの附属品 KM型

3. KM型ケイフレックスのコネクタ，カップリングの全種類に取付け出来ます。

4. KMFR28のブーツは材質：NBRです。

2	ブーツ	1	TPE / NBR	
1	袋ナット	1	ZDC2	電気亜鉛めっき
No.	部品名	個数	材質	処理・摘要
株式会社 三桂製作所 プリカ事業部 SANKEI	品名		ケイフレックスの附属品 KM型 ブーツ付き袋ナット	三角法承認 吉元 訂正回数 審査 福本 1 設計 松田
日付	2017.11.15	型式	KMFR	図番 4KFS1281