

納入仕様書 / 完成図

単位mm

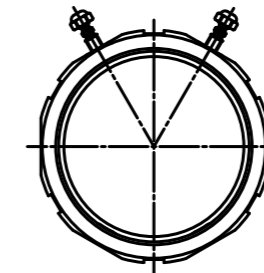
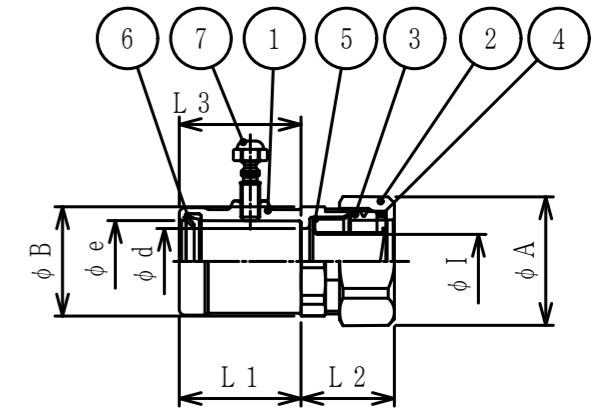
品番	接続できる電線管		挿入できる ケーブル 最大外径	袋ナット		本体フランジ		φ d	φ e	φ I	L 1	縮付後 L 2	L 3	重量 (g)
	ケイフレックス	ねじなし電線管/ 薄鋼電線管		対角距離 φ A	二面巾	対角距離 φ B	二面巾							
KMKE 10	10	E19/C19	8	27.5	24.9	28.4	27.3	15.3	19.6	8.5	22.0	19	22.0	
KMKE 12	KMS 12	E19/C19	10	30.4	27.5	28.6	27.5	17.4	19.6	10.8	22.0	21	22.0	
KMKE 16	KPF KIC 16	E19/C19	13	34.2	31.0	28.9	27.8	17.4	19.6	14.3	22.0	21	22.0	
KMKE 22	KIH KIV 22	E25/C25	18	41.5	37.8	35.7	34.3	22.9	25.9	19.3	22.0	23	22.0	
KMKE 28	KMEC 28	E31/C31	24	48.3	45.3	43.1	41.4	29.3	32.3	24.9	23.5	25	23.5	
KMKE 36	KPBF KUU 36	E39/C39	33	58.8	55.2	53.1	51.1	35.6	38.6	34.5	27.0	28	27.0	
KMKE 42	KCS KMB 42	E51/C51	37	66.8	62.4	60.2	57.9	48.3	51.3	38.2	27.0	32	27.0	
KMKE 54	KIB KM 54	E63/C63	49	80.0	74.8	72.9	70.1	61.2	64.2	49.5	35.0	32	35.0	
KMKE 70	KI 70	E75/C75	60	92.4	89.6	88.0	85.3	73.9	76.9	60.6	35.0	38	35.0	



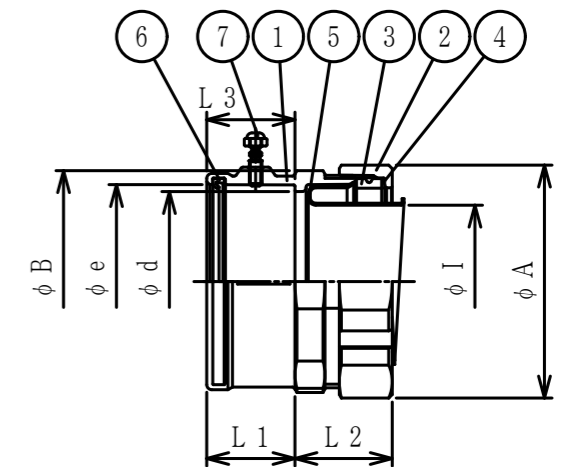
KMKE10~28



KMKE36~54



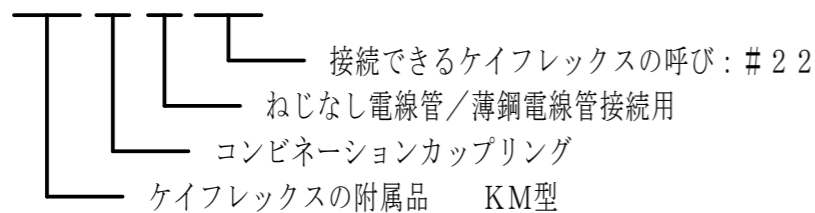
KMKE70



注1. ビニル被覆ケイフレックスType KMSをねじなし電線管/薄鋼電線管に接続するための、ストレート形の亜鉛合金ダイカスト製コンビネーションカップリングです。

2. 品番は、次のとおりです。

K M K E 2 2



3. グランドパッキンの材質は#54以下がNBR製、#70はTPE製です。

4. 本製品には、石綿を使用しておりません。

5. 本製品は、RoHS対応商品です。

6. 保護等級：IP65

No.	部品名	個数	材質	処理・摘要
7	トルク小ネジ	1 (2)	SUS	
6	パイプパッキン	1	EPDM	
5	フェラル	1	SPCE	電気亜鉛めっき
4	ワッシャ	1	PA	
3	グランドパッキン	1	NBR/TPE	
2	袋ナット	1	ZDC2	電気亜鉛めっき
1	本体	1	ZDC2	電気亜鉛めっき

株式会社 三桂製作所 技術部 SANKEI	品名	ケイフレックスの附属品 KM型 ねじなし電線管接続用 コンビネーションカップリング	三角法	承認	吉元
			訂正回数	審査	福本
日付	2022.12.01	型式	KMKE	図番	4KFS0366