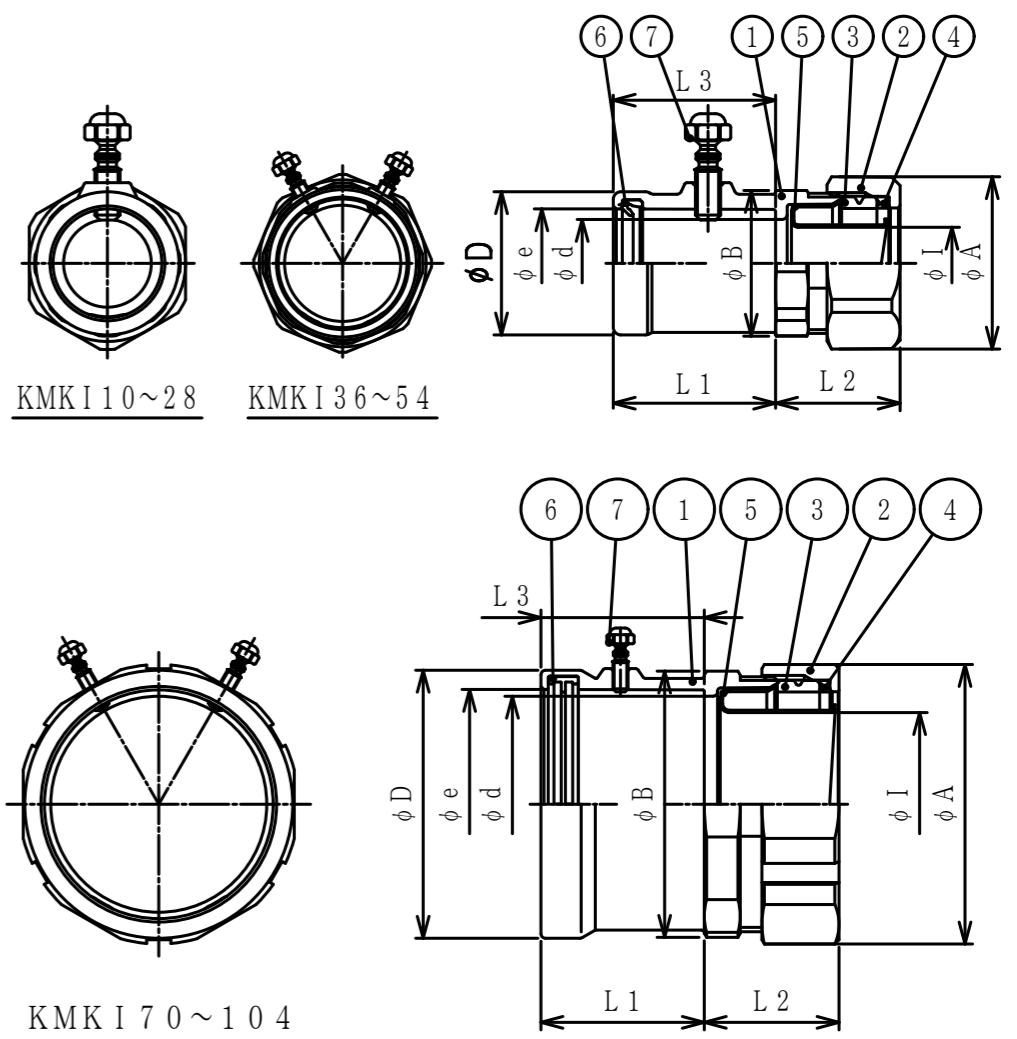


納入仕様書 / 完成図

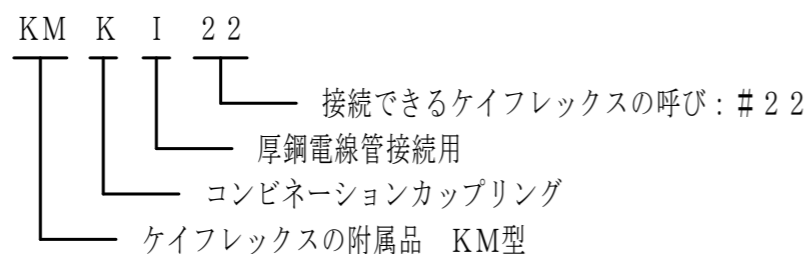
単位mm

品番	接続できる電線管		挿入できる ケーブル 最大外径	袋ナット		本体フランジ		φD	φd	φe	φI	L1	締付後 L2	L3	重量 (g)
	ケイフレックス	ねじなし 厚鋼電線管		対角距離 φA	二面巾	対角距離 φB	二面巾								
KMK I 10	10	G 16	7	27.5	24.9	28.4	27.3	28.4	15.3	21.6	8.5	32.2	19	32.2	
KMK I 12	12	G 16	10	30.4	27.5	28.6	27.5	28.4	17.4	21.6	10.8	32.2	21	32.2	
KMK I 16	16	G 16	13	34.2	31.0	28.9	27.8	28.4	17.4	21.6	14.3	32.2	21	32.2	99
KMK I 22	22	G 22	18	41.5	37.8	35.7	34.3	34.7	22.9	27.1	19.3	32.5	23	32.5	139
KMK I 28	28	G 28	24	48.3	45.3	43.1	41.4	41.6	29.3	33.9	24.9	36.6	25	36.6	188
KMK I 36	36	G 36	33	58.8	55.2	53.1	51.1	50.6	38.4	42.5	34.5	40.1	28	40.1	275
KMK I 42	42	G 42	37	66.8	62.4	60.2	57.9	56.8	44.3	48.4	38.2	40.4	32	40.4	374
KMK I 54	54	G 54	49	80.0	74.8	72.9	70.1	69.2	55.8	60.2	49.5	45.0	32	45.0	480
KMK I 70	70	G 70	60	92.4	89.6	88.0	85.3	88.6	71.4	75.9	60.6	54.0	38	54.0	806
KMK I 82	82	G 82	75	109.8	106.4	103.9	100.7	101.4	84.1	88.6	75.5	57.8	41	57.8	1079
KMK I 92	92	G 92	85	123.8	120.0	117.7	114.1	115.1	95.7	101.5	86.4	63.6	45	63.6	1359
KMK I 104	104	G 104	98	137.5	133.3	131.2	127.2	128.6	108.4	114.2	99.1	64.4	48	64.4	1669



※KMS, KMV, KPF, KIC, KIH, KIV, KMEC, KPBF, KUU, KCS, KMB, KIB, KM, KI

- 注1. ビニル被覆ケイフレックスを厚鋼電線管に接続するための
ストレート形亜鉛合金ダイカスト製コンビネーションカップリングです。
2. 鋼製電線管の接続は、小ねじ止め式で防水仕様です。
3. 品番は、次のとおりです。



4. KMK I 10~#54のグランドパッキンは材質：NBR,
KMK I 70~#104のグランドパッキンは材質：TPEです。
5. 本製品には、石綿を使用しておりません。
6. 本製品は、RoHS対応商品です。
7. 保護等級：IP65

No.	部品名	個数	材質	処理・摘要
7	トルク小ネジ	1 (2)	SUS	
6	パイプパッキン	1	EPDM	
5	フェラル	1	SPCE	電気亜鉛めっき
4	ワッシャ	1	PA	
3	グランドパッキン	1	NBR/TPE	
2	袋ナット	1	ZDC2	電気亜鉛めっき
1	本体	1	ZDC2	電気亜鉛めっき

株式会社 三桂製作所 技術部 SANKI	品名	ケイフレックス用附属品 KM型 厚鋼電線管接続用 コンビネーションカップリング	三角法	承認	吉元
			訂正回数	審査	福本
日付	2022.12.01	型式	KMK I	図番	4KFS0367-1