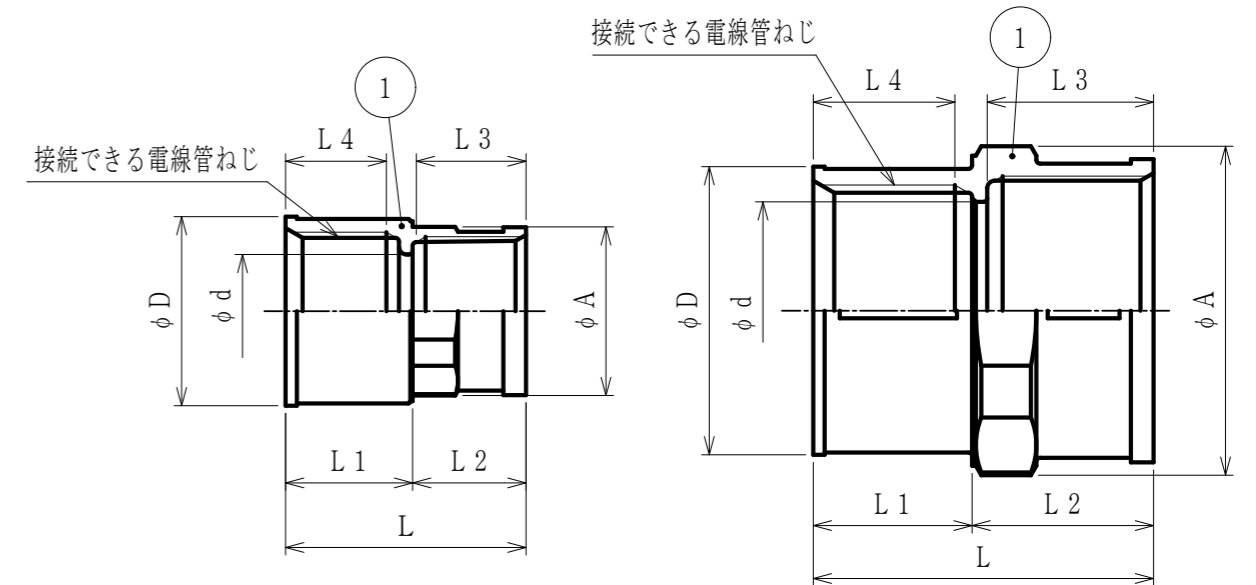


納入仕様書 / 完成図

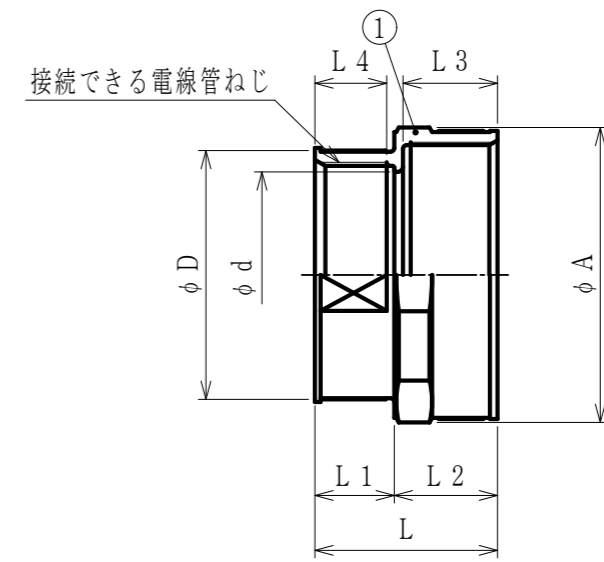
単位mm

品番	接続できる電線管			挿入できるケーブル最大外径	本体フランジ		φD	φd	L	L1	L2	L3	L4	重量(g)
	プリカチューブ	厚鋼電線管			対角距離φA	平取巾								
		呼び	接続電線管ねじの呼び											
KG 10	10	G16	CTG 16	8	18.1	17.0	25.0	10.0	31.8	16.8	15.0	15.0	15.0	45
KG 12	12	G16	CTG 16	10	20.2	19.0	25.0	12.1	31.8	16.8	15.0	15.0	15.0	38
KG 15	15	G16	CTG 16	13	22.3	21.0	25.0	15.0	31.8	16.8	15.0	15.0	15.0	31
KG 17	17	G16	CTG 16	15	29.2	27.5	25.0	16.9	37.7	16.7	21.0	18.0	15.5	48
KG 24	24	G22	CTG 22	21	37.1	34.9	30.8	22.4	42.5	19.5	23.0	20.0	18.5	65
KG 30	30	G28	CTG 28	27	43.5	41.0	38.1	28.8	45.8	21.8	24.0	21.5	20.5	95
KG 38	PZ	38	G36	CTG 36	36	50.6	47.6	47.2	37.4	48.8	21.5	27.3	24.5	150
KG 50		50	G42	CTG 42	42	67.4	63.4	53.5	43.3	48.8	21.5	27.3	24.5	280
※KG 50-54		50	G54	CTG 54	48	67.4	63.4	65.8	50.0	50.0	22.7	27.3	24.5	320
KG 63		63	G54	CTG 54	53	78.0	75.6	65.8	54.5	51.0	22.7	28.3	26.0	226
KG 76		76	G70	CTG 70	69	92.3	89.5	81.6	70.1	51.0	22.4	28.6	26.0	290
KG 83		83	G82	CTG 82	80	97.7	94.7	94.3	82.1	54.0	23.2	30.8	28.0	335
KG 101-92	101		G92	CTG 92	93	117.7	114.1	106.9	94.2	54.0	23.0	31.0	28.0	430
KG 101-104			G104	CTG 104	99	117.7	114.1	119.6	100.8	54.0	23.0	31.0	28.0	447



KG 10~15

KG 17~50



KG 50-54~101-104

- 注1. 標準プリカをねじ付き厚鋼電線管に接続するためのストレート形の厚鋼電線管ねじ付き亜鉛合金ダイカスト製コンビネーションカップリングです。
2. 本製品は、電気用品安全法適合品です。
3. 品番は、次のとおりです。
- K G 50 (-54)
- 厚鋼電線管ねじの呼び：CTG 54 — 径違いの場合のみ指定
- 接続できる標準プリカの呼び：#50
- ねじ付き厚鋼電線管接続用
- コンビネーションカップリング
4. ※印の品番はJIS C 8350 (1999) に該当しない製品です。
5. 本製品には、石綿を使用しておりません。
6. 本製品は、RoHS対応商品です。
- 7 JIS C 8461-1による分類コード：X35521402310
8. 保護等級：IP40

1	本体	1	ZDC2	電気亜鉛めっき		
No.	部品名	個数	材質	処理・摘要		
株式会社	三桂製作所	品名	プリカチューブの附属品	三角法	承認	吉元
	技術部		ねじ付き厚鋼電線管接続用	訂正回数	審査	福本
	SANKEI		コンビネーションカップリング	3	設計	辻口
日付	2023.05.01	型式	KG	図番	4PTS1675-1	