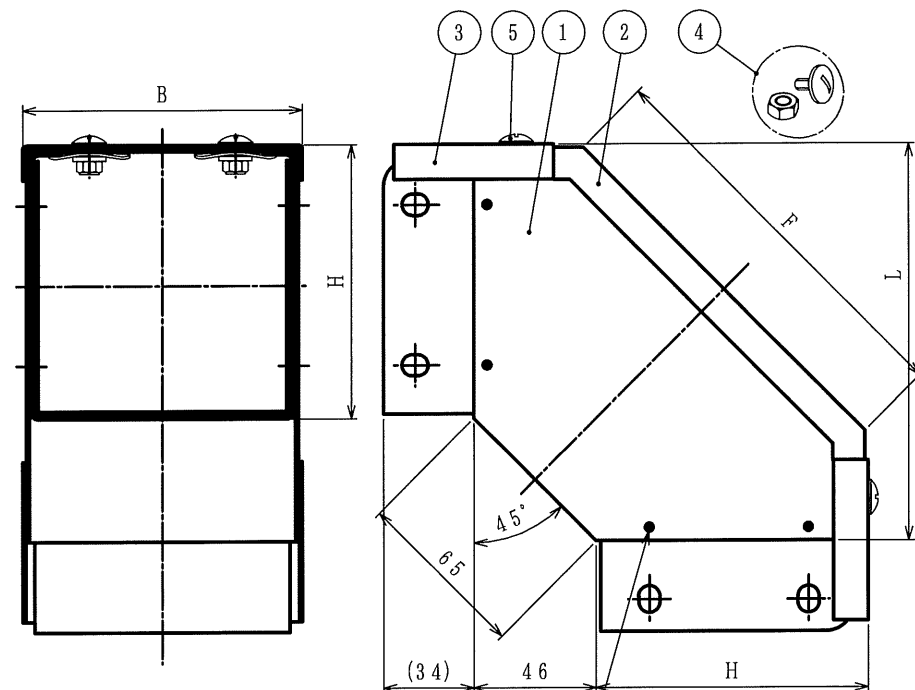


納入仕様書

単位：mm

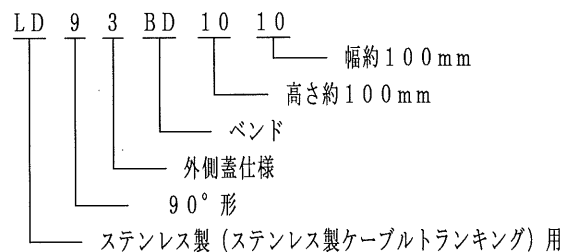
品番	接続できる サントラ	H ±2	B ±2	F ±2	L ±2	ターン バックル 数 J	ボルト ナット 数 K	重量 (kg)
LD93BD 55	LD55	52.4	52.4	80	97.2	2	4	0.6
LD93BD 77	LD77	77.4	77.4	115	122.2	4	4	0.9
LD93BD 710	LD710	77.4	102.4	115	122.2	4	4	1.0
LD93BD1010	LD1010	102.4	102.4	150	147.2	4	8	1.2
LD93BD1015	LD1015	102.4	152.4	150	147.2	4	8	1.5
LD93BD1020	LD1020	102.4	202.4	150	147.2	4	8	1.8
LD93BD1025	LD1025	102.4	252.4	150	147.2	4	8	2.0
LD93BD1515	LD1515	152.4	152.4	220	197.2	4	8	
LD93BD1525	LD1525	152.4	252.4	220	197.2	4	8	2.3
LD93BD1535	LD1535	153.0	353.0	220	197.2	4	8	



カップリング本体は溶接されています。

図の例はLD93BD1010です

品番は次のとおりです。



- 用途
 - ・サントラLD用バンド
- 特性
 - ・非防水
- 本製品には、石綿を使用しておりません。

No.	部品名	個数	材質	処 理 ・ 摘 要
5	ターンバックル	表中J	SUS	マイナスドライバー用
4	ボルトナット	表中K	SUS	マイナスドライバー用
3	カップリング用蓋	2	SUS304	板厚1.2t 表面BA
2	蓋	1	SUS304	板厚1.2t 表面BA
1	本体	1	SUS304	板厚1.2t 表面BA

株式会社 三桂製作所 プリカ事業部 SANKEI	品名	サントラ		三角法承認	吉元	
		バンド(外側蓋仕様)		訂正回数	審査	吉元
				5	設計	石田
日付	2012.03.30	型式	LD93BD	図番	4SPS1280	