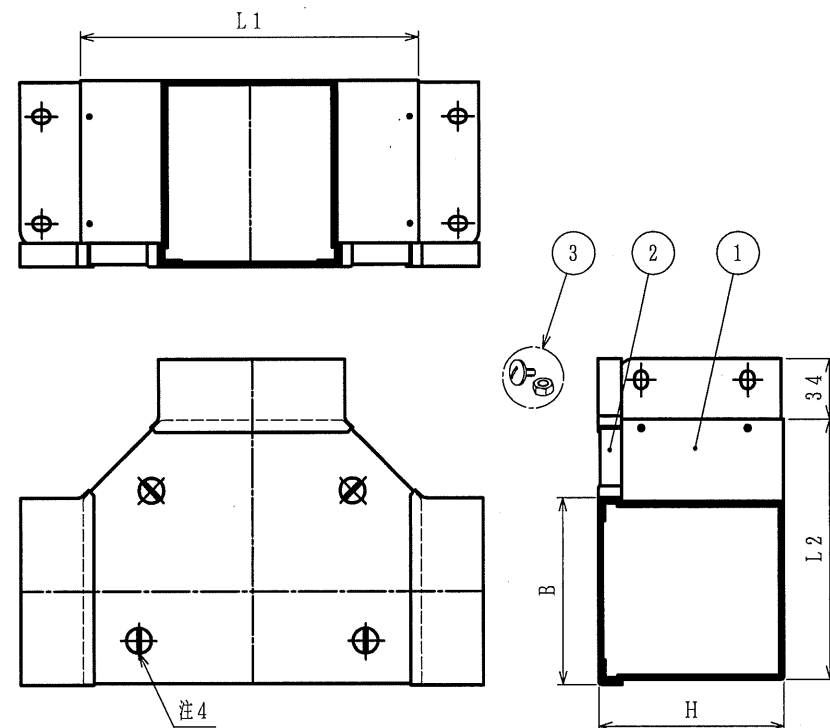


納入仕様書

単位：mm

品番	接続できる サントラ	H	B	L1	L2	板厚	重量 (kg)
LDTE55	LD55	52.4	52.4	142	96	1.2	0.8
LDTE77	LD77	77.4	77.4	167	121		1.2
LDTE710	LD710	77.4	102.4	192	146		1.4
LDTE1010	LD1010	102.4	102.4	192	146		1.5
LDTE1015	LD1015	102.4	152.4	242	196		1.9
LDTE1020	LD1020	102.4	202.4	292	246		2.3
LDTE1025	LD1025	102.4	252.4	342	296		3.3
LDTE1515	LD1515	152.4	152.4	242	196		—
LDTE1525	LD1525	152.4	252.4	342	296		4.4
LDTE1535	LD1535	153.0	353.0	442	396	1.5	—



例：LDTE1010

品番は、次のとおりです。

LD TE 10 10

幅約100mm

高さ約100mm

ティアー上面蓋仕様

サントラ（ステンレス製ケーブルトランキンク）用

1. 用途

・サントラLD用ティアー

2. 特性

・非防水

・RoHS対応

3. ボルトナットの個数は、#55, 77, 710が6個、その他が12個です。

4. 蓋止め用ターンバックルは、#55が3個、その他が4個です。

5. 本製品には、石綿を使用しておりません。

3	ボルトナット	6 (12)	SUS	M6×10
2	蓋	1	SUS304	BA
1	本体	1	SUS304	BA
No.	部品名	個数	材質	処理・摘要
株式会社 三桂製作所 プリカ事業部 SANKEI	品名 サントラ ティアー（上面蓋仕様）	三角法	承認	吉田
		訂正回数	審査	吉田
		0	設計	石田
日付	2014.01.14	型式	LDTE	図番 4SLS1702-1