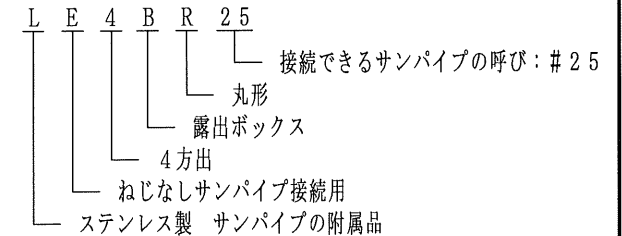


納入仕様書／完成図

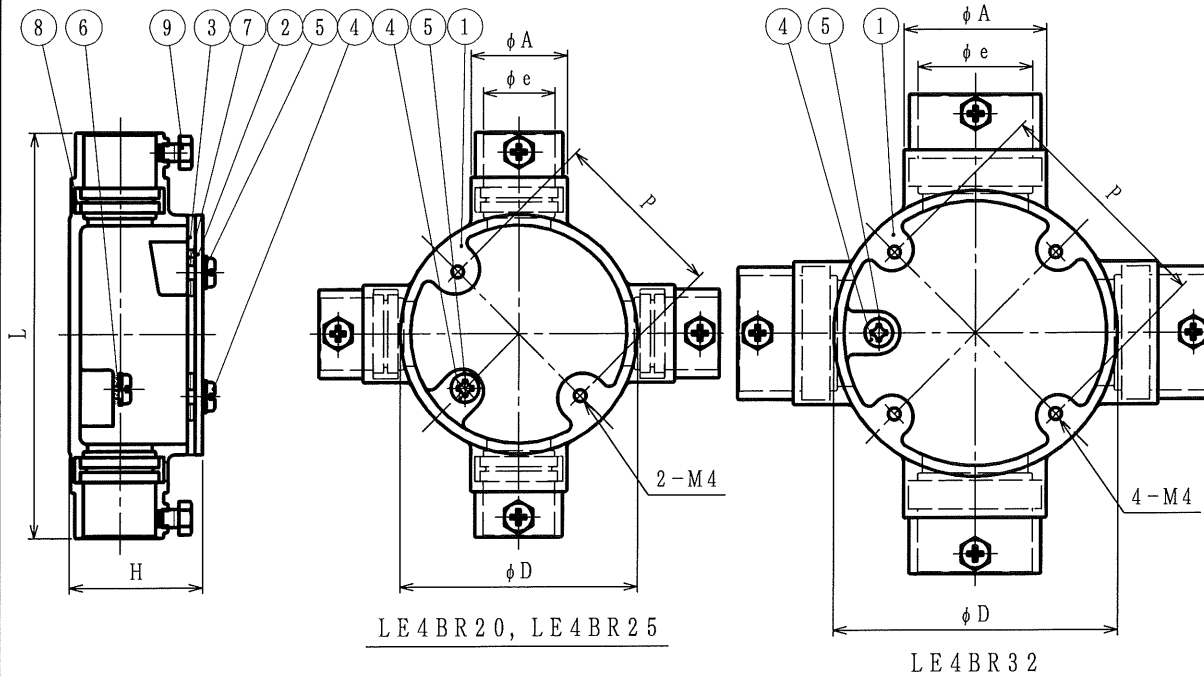
単位：mm

品番	接続できる サンパイプ	$\phi A$	$\phi D$	$\phi e$	H	L	P	重量 (g)	部品④⑤ 数量	部品⑦ 数量
LE4BR20	LE 20	27.2	67.0	20.2	36.5	113	49.0	440	3	2
LE4BR25	LE 25	33.0	67.0	25.2	36.5	113	49.0	500	3	2
LE4BR32	LN 32	40.0	80.0	32.2	43.5	134	64.0	670	5	4

品番は、次のとおりです。



- 用途
  - ・4方出露出丸形ボックス
- 特性
  - ・RoHS対応
  - ・IPコード：IP65 (カバー・パイプ接続部)
- 本製品には、石綿を使用しておりません。



9	小ねじ	4	SUS	(くぼみ先) M5
8	パイプパッキン	4	EPDM	
7	ワッシャ (2)	2 (4)	PE	
6	歯付き座金 (外歯形)	1	SUS	M4用
5	ワッシャ (1)	3 (5)	SUS	M4用
4	ナベ小ねじ	3 (5)	SUS	M4×8
3	パッキン	1	EPDM	スポンジパッキン
2	カバー	1	SUS304	
1	本体	1	SCS13	
No.	部品名	個数	材質	処理・摘要
株式会社 三桂製作所 技術部 SANKEI	品名	ステンレス製 サンパイプの附属品		三角法承認 吉元
		ねじなしサンパイプ接続用 4方出露出丸形ボックス		訂正回数 3 審査 設計 石田
日付	2020.06.19	型式	LE4BR	図番 4SLS0916