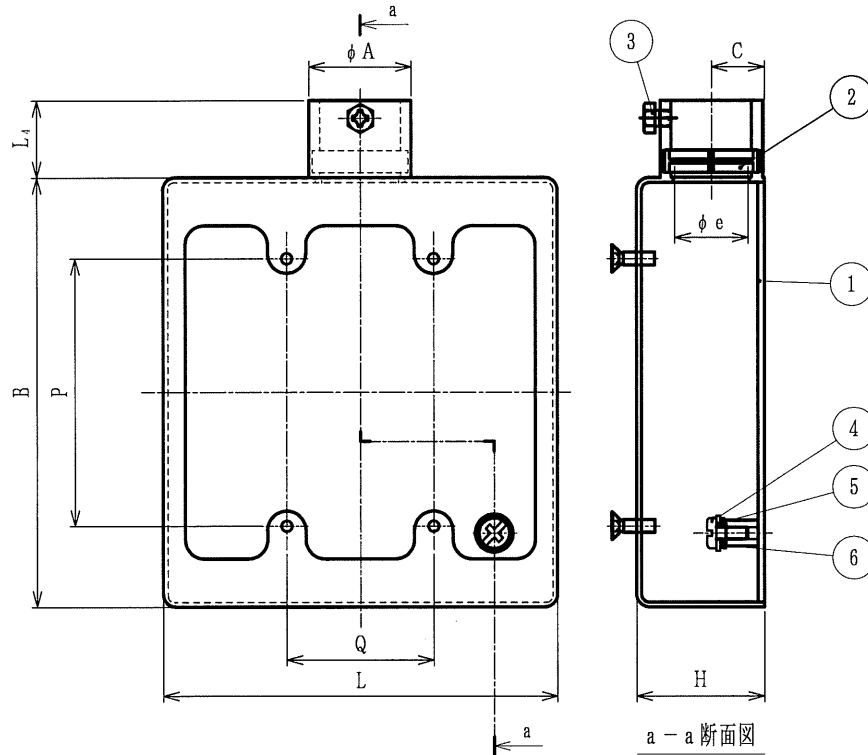


納入仕様書

単位：mm

品番	接続できるサンパイプ	挿入できるケーブル最大外径	ϕA	B	C	(ϕe)	H	L	L_4	P	Q	重量 (g)	
LECD 20	LE	20	17	27.2	134.0	14.0	19.4	40.0	124	24.0	83.5	46	510
LECD 25	LE	25	21	32.0	134.0	16.5	24	40.0	124	24.0	83.5	46	530
LECD 32	LN	32	28	39.2	134.0	20.0	30	50.0	124	28.0	83.5	46	650



注1. サンパイプLE, LNを終端使用し、照明器具の取り付け、又はケーブル接続するためのステンレス製小ねじ止め式露出スイッチボックスです。

2. 品番は、次の通りです。

LECD 25

LECD 25
 接続できるサンパイプの呼び：#25
 角形（2個用）
 露出スイッチボックス（鋼板製）
 LE, LN接続用
 ステンレス製

No.	部品名	個数	材質	処理・摘要
7	十字穴付き皿小ねじ	4	SUS	M4×10
6	歯付き座金（外歯形）	1	SUS	
5	平座金	1	SUS	
4	ナベ小ねじ	1	SUS	M4×8
3	くぼみ先六角ボルト	1	SUS	M5
2	パイプパッキン	1	EPDM	
1	本体	1	SUS304	1.5t 2B

株式会社 三桂製作所 プリカ事業部 SANKI MANUFACTURING CO., LTD	品名	ステンレス製 サンパイプType LE, LN接続用 2個用1方出露出スイッチボックス	三角法承認	吉元	
			訂正回数	審査	吉元
			1	設計	石田
日付	2008.12.15	型式	LECD	図番	4SLS4538